

# Advance Massivbau 7.1 SP3 - Inhalt -



[www.graitec.com](http://www.graitec.com)

## TECHNOLOGIE

### Kompatibilität

- Datenaustausch über GTC zu Advance Design 2.1 SP1 und Revit Structure 4.
- Probleme behoben, die bei "Datei öffnen" von zuvor im AutoCAD2004-Format gespeicherten Dateien, auftreten.
- Keine Abstürze beim Laden einer DXF-Datei mit Schnittverteilungen mehr.

### Advance Proxyergänzungen

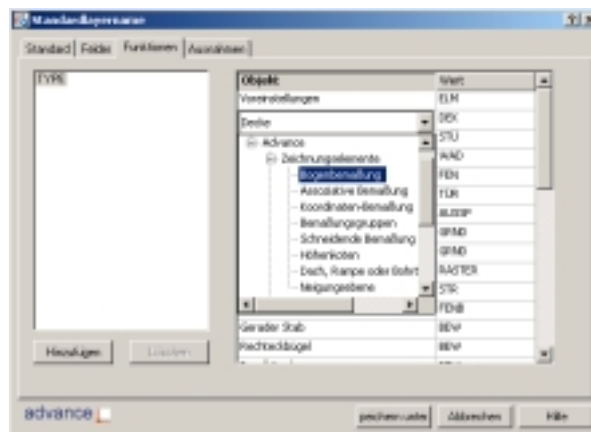
- Eine sehr wichtige Verbesserung: Vermeiden von unnötigen Advance Proxyergänzungen. Dateien, die mit Advance geöffnet und nur mit AutoCAD-Funktionen bearbeitet werden, erhalten beim Speichern keine Advanceinformationen mehr. Beim Öffnen der DWG-Datei (ohne Advance) wird keine Proxymeldung mehr angezeigt.

### Externe Referenzen (XRefs)

- Beim Aktualisieren von XRefs, die Wände und Öffnungen enthalten, gibt es keine Abstürze mehr.

### "Standard für Layerbeschriftung" – Bemaßung

- Alle Advance Bemaßungen sind jetzt in der Objektliste für die Einstellungen der Layerstandards auswählbar.



### Speichern der Layerstandards

- Der aktuelle Layerbeschriftungsstandard wird jetzt nicht mehr beim Speichern eines neu erstellten Standards überschrieben.

### Ändern von Volumenkörpern (ACIS)

- Es gab ein Problem mit der neuen AutoCAD 2007 Funktion "Volumenkörper ändern" durch STRG+Klick auf eine Kante oder Fläche. Das Problem ist beseitigt.

## **Auswahl über verschiedene Kriterien**

→ Ein kleiner Syntax-Fehler in der "Auswahl nach verschiedenen Kriterien" wurde berichtigt (Auswahl über mehrere Stockwerke).

## **Millimeter im Exponent ohne Bewehrungsmodul**

→ Die Millimeter können jetzt auch als Exponent angezeigt werden, wenn kein Bewehrungsmodul lizenziert ist.

## **Exportieren geneigter Träger nach "Effel"**

→ Sie können jetzt geneigte Träger von Advance nach "Effel" exportieren.

## **Exportieren nach Arche Statik**

→ Ein Problem mit der Modellgrößenänderung beim Export nach "Arche" wurde gelöst.

## **Geschwindigkeit verbessert**

→ Die Geschwindigkeit bei der Zeichnungserstellung und beim Planaufruf wurde erhöht.

## **MODELL**

- “Modellüberwachung” ist jetzt für alle Lizenztypen verfügbar.
- Ursache für Absturz nach "Wand stützen" behoben.
- Ursache für Absturz nach Auswahl von mehreren Stützen behoben.
- Verbesserte Toleranz bei Wandöffnungen: Die Öffnungen werden jetzt richtig dargestellt.
- Darstellungsfehler Fundamentübergänge beseitigt.

## ZEICHNUNGEN

### Elementdarstellung in Zeichnungen

- Fensterstürze werden jetzt in Isometrien richtig dargestellt.
- Ein Problem mit falschen Elementkanten in Schnittzeichnungen wurde gelöst.
- Bodenplatten aus externen Referenzen werden jetzt in Schnitten über die Gesamthöhe richtig dargestellt.

### Aussparungssymbol Decke

- Aussparungssymbole für Deckenaussparungen können in berechneten Zeichnungen mit den Modelleinstellungen dargestellt werden.

### Schraffur nach Material in Isometrien

- "Schraffur nach Material" wird jetzt in Isometrien richtig angezeigt.

### Punktbemaßung verbessert

- Die Regel "Darstellung in cm < 1m" wird jetzt auch nach Änderungen (strecken) für Bemaßungen (*grtcdimension*) richtig angezeigt.
- Die Punktbemaßung wird jetzt mittels Advance-Befehl erzeugt (bisher gruppierte AutoCAD-Bemaßung).

### Textstil Schnittsymbol

- Der Textstil wird jetzt für die Ansichts- und Schnittsymbole richtig übernommen.

### Darstellung der Schnittlinien in Horizontalschnitten

- Der Darstellungsalgorithmus der Schnittlinien in Horizontalschnitten (Drauf- / Untersicht) wurde überarbeitet.

### Dynamische Symbole

- Die dynamischen Symbole in Öffnungen werden in teilweise sichtbaren Öffnungen jetzt richtig (geschnitten) dargestellt.

### Aktualisierung der Zeichnungen

- Die Ansichtsfenster im Plan (Layout) werden nach Hinzufügen von Zeichnungen zu einer Gruppe jetzt richtig aktualisiert.
- „Aktualisieren einer gruppierten Zeichnung“ aktiviert nun die ganze Gruppe.

## Layersteuerung

- Es werden keine Extralayer im Layout mehr erzeugt, wenn die Zeichnungen gruppiert sind.
- Einige Probleme mit der Sichtbarkeit der Layer wurden gelöst.
- Löschen eines Geschosses erzeugt keinen Absturz der Bewehrungszeichnung mehr.
- Keine Abstürze beim Planexport nach DWG mehr.

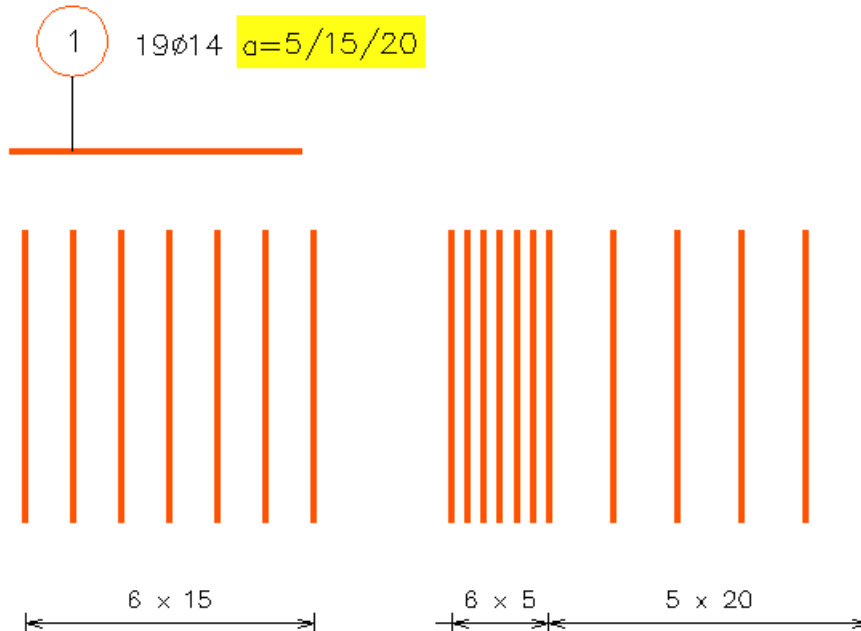
## Plotten

- Die Verteilungsbemaßung wird jetzt in der richtigen Linienstärke in der Vorschau angezeigt und gedruckt.
- Die Schraffurliniestärke wird jetzt in der Druckvorschau richtig angezeigt und auch in der richtigen Linienstärke ausgedruckt.

## BEWEHRUNGSZEICHNUNGEN

### Bewehrungsbeschriftung verbessert

→ Für verschiedene Verteilungen eines Stabes (mit unterschiedlichen Abständen) werden jetzt alle Abstände automatisch richtig in der Beschriftung ausgewertet.

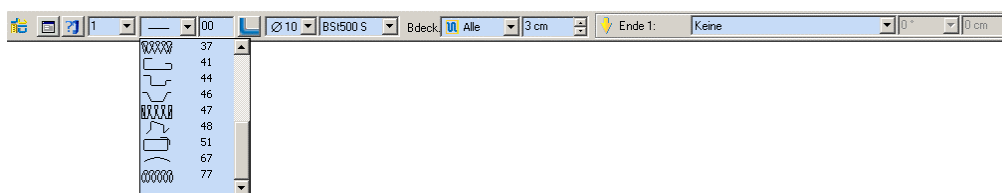


→ Das Beschriftungsattribut <ElementDistance> funktioniert jetzt auch für Stäbe mit zwei Punktverteilungen.

→ Die Einstellungen zu Verbindungslinie und Pfeil verschwinden nicht mehr aus der Smartbar.

### Neuer ISO Formcode

→ Spiralbewehrung als Formcode im deutschen Standard ergänzt.

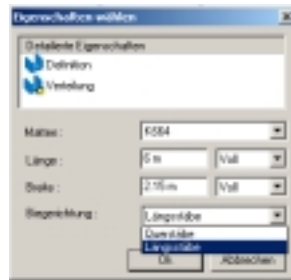


### Segmentlängen von Stäben und Bügeln

→ Die Segmentlängen werden jetzt immer im Eigenschaftendialog angezeigt.

## Biegerichtung für Bügelmatten in Kurzmenü.

→ Die Biegerichtung für Bügelmatten kann jetzt schon im Kurzmenü geändert werden.



## Mattenbibliothek

→ Es können neue Mattentypen zur Bibliothek (entsprechend dem aktuellen Standard) hinzugefügt werden.

## Mattenreihe erstellen

→ Änderungen an den Einstellungen beim Erzeugen von Mattenreihen werden als Standardwert gespeichert.

## Matten am BKS schneiden

→ Werden Matten am BKS geschnitten, dann bleibt immer die ausgewählte Seite erhalten.

## Verteilung über Schnittdefinition

→ Keine Abstürze, wenn mehr als 8 Bemaßungen derselben Schnittverteilung ohne "Verteilung in laufenden Metern" zugeordnet sind.

## Verteilung an einem Bogen

→ Ein kleines Problem mit der vereinfachten Darstellung einer linearen Verteilung entlang eines Bogens wurde gelöst.

## Verhalten der Verteilungen verbessert

→ Ein kleines Problem mit verschwundenen Verteilungen nach Änderungen an der Biegeform wurde behoben.

→ Ein Fehler, der nach Änderungen an der Biegeform einer Verteilung auftrat, wurde behoben.

→ Das Verhalten von Verteilungen nach Änderungen an den Griffpunkten funktioniert jetzt richtig.



## **Biegeform**

→ Kleine Korrektur bei den Bewehrungsauszügen, die in der Verteilungsbemaßung dargestellt werden können.

→ Automatische Bewehrungsauszüge: Einstellungen können jetzt gespeichert werden.

## **Liste für Bewehrungsüberwachung (Reo Watch)**

→ Die Stäbe, für die es eine Bewehrungswarnung gibt, können jetzt in einer Liste ausgewertet werden.

## **Listen – Durchmesserermittelwert**

→ Der Durchmesserermittelwert wird jetzt in der französischen Stabliste richtig berechnet.

## **Listen – Biegerollendurchmesser berichtigt**

→ Der Biegerollendurchmesser wird jetzt in Listen und am Bewehrungsauszug richtig dargestellt.

## **Listen – Multiplikationsfaktor**

→ Wenn die Option “Untereinträge anzeigen” aktiviert ist, dann wird der Multiplikationsfaktor richtig für die Berechnung der Gesamtlänge und des Gesamtgewichts ausgewertet.

→ Keine Abstürze mehr, wenn die Bewehrungslisten gespeichert werden.

→ Stäbe mit gleichen Positionsnummern werden in Listen jetzt richtig berechnet.

## DOKUMENTE

### DWG-Export verbessert

- Eine Zeichnungsgruppe wird jetzt richtig als DWG-Datei exportiert.
- Jetzt werden alle einem Plan zugeordneten Layer in die DWG-Datei exportiert.

### Listen Auswertung Auflager verbessert

- Der Auflagerübergang wird jetzt unabhängig vom Textstil richtig ausgewertet.
- Die Volumenkörper (Einzelfundamente) werden jetzt in Listen richtig ausgewertet.

### Andere

- Wenn eine Zeichnung auf den Plan gezogen wird, dann hat der Rahmen (Ansichtsfenster) jetzt die richtige Größe.
- Keine Abstürze beim Plotten von Plänen mehr.
- Keine Abstürze beim Zugriff auf die Ansichtsfenstereigenschaften mehr.
- Die einer Zeichnung zugeordneten Layer sind im Plan nicht sichtbar.