

Advance Massivbau 6.1 SP3 Inhalt



www.graitec.com

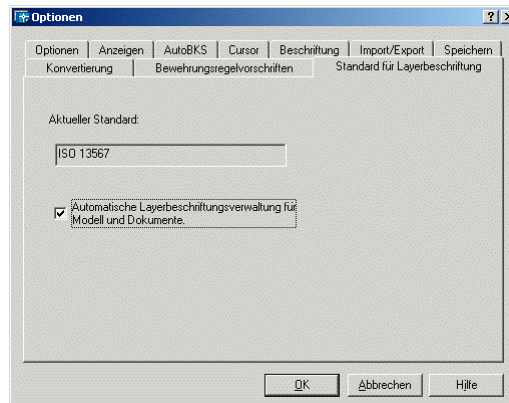
TECHNOLOGIE

Dateigröße

→ Die Dateigröße ist um 50% verringert und damit ungefähr so groß wie Projekte in Version 5.2. Benötigter Arbeitsspeicher zum Öffnen von Dateien bedeutend verringert.

Option, um die Layerbeschriftungsverwaltung zu deaktivieren

→ Der Layerbeschriftungsmanager kann jetzt ein- oder ausgeschaltet werden.



Dach & Rampe in AutoCAD

→ Dach & Rampe werden jetzt auch in AutoCAD ohne Advance angezeigt.

Lizenz – Korrekte Überprüfung der Lizenzmodule

→ Die Lizenzmodule "Advance - Massivbau Modell + Schalkanten" und "Advance - Massivbau Bewehrung" können unabhängig voneinander in einem Netzwerk verwendet werden.

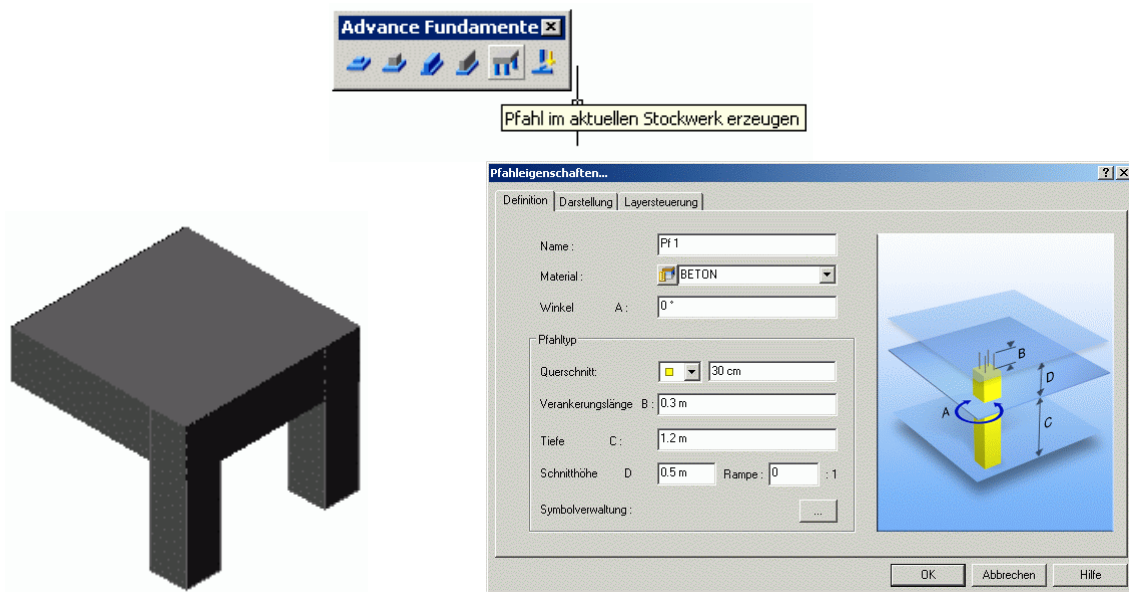
Lizenz – Austausch von Dateien zwischen Lizenztypen

Eine Datei die keine Bewehrung enthält und mit der vollen Lizenz erstellt wurde kann korrekt mit der Lizenz "Modell + Schalkanten" geöffnet werden.

MODELL

Pfähle – Neue Fundamentobjekte

→ Es können Pfähle unter Einzel- und Streifenfundamenten erzeugt werden.



Schräge Wandoberkante

→ In einem Winkel von 180° gebogene Wände mit einer schrägen Oberkante sind möglich.

Sonderprofile

→ Keine Fehlermeldung mehr, wenn in der Geometrieverwaltung ein anwenderdefinierter Querschnitt modifiziert werden soll.

Einzelfundamente spiegeln

→ Spiegeln von Einzelfundamenten funktioniert mit der Ausrichtungsfunktion richtig.

Geschosshöhe im Geschosnamen

→ Die Geschosnamen werden nach Änderung der Geschosshöhe richtig aktualisiert.

Stockwerk nach oben kopieren

→ Kopieren eines Stockwerkes kopiert auch die in den Grundriss eingefügten Elemente.

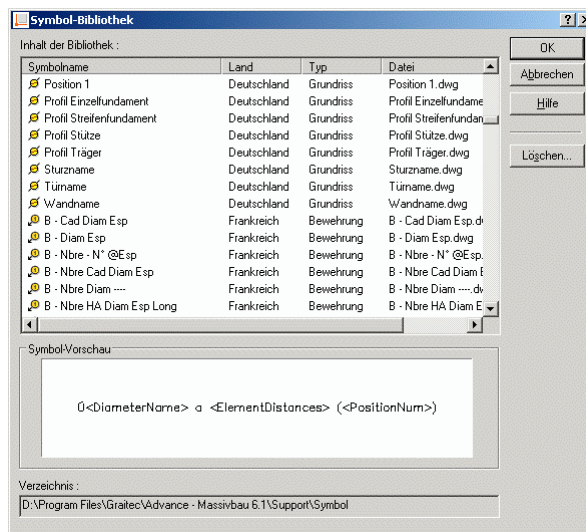
ZEICHNUNGEN

Zeichnungserstellung – Geschwindigkeit verbessert

→ Die Geschwindigkeit der Zeichnungsableitung von Horizontalschnitten und Bewehrungszeichnungen wurde entscheidend erhöht.

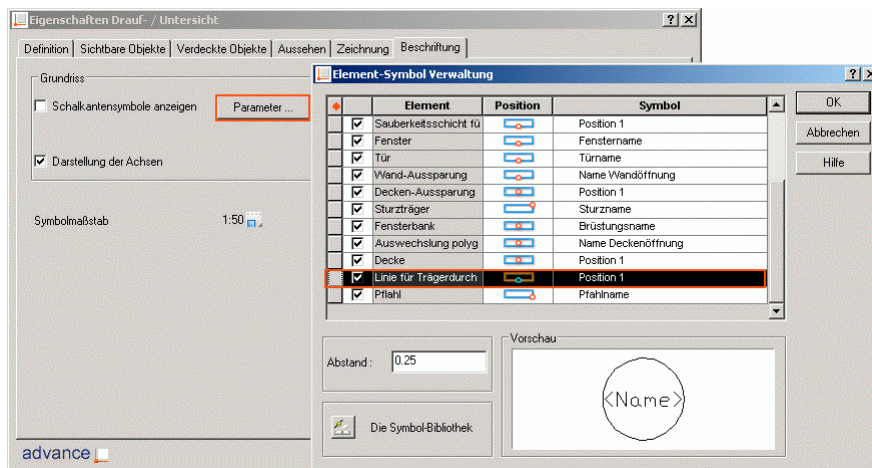
Symbole

→ Die Spalte "Land" wurde im Symbolkatalog ergänzt. Die Symbole sind jetzt nach Ländern sortiert.



Symbol für Trägeröffnung

→ Ein Beschriftungssymbol für die Trägeröffnung wurde hinzugefügt.



Symbole darstellen

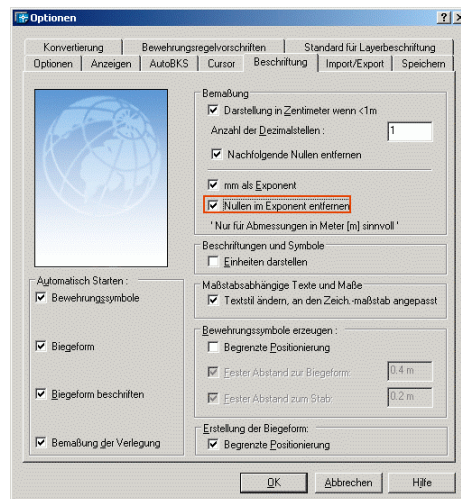
→ Symbole werden in den Dokumenten (Pläne) in der richtigen Größe dargestellt.

Beschriftung

→ Nach dem Spiegel einer Wand und deren Beschriftung wird der Beschriftungstext jetzt richtig dargestellt.

Bemaßung – Null im Exponent entfernen

→ Speziell für den deutschen und französischen Markt. Diese Funktion entfernt die nachfolgenden Nullen aus dem mm Exponent.



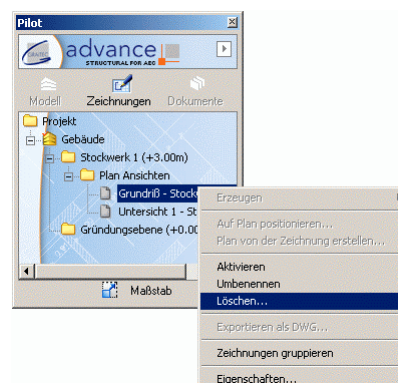
Abmessungen

→ Die Angaben für Brüstungshöhe und Öffnungshöhe in der Assoziativen Bemaßung werden jetzt richtig dargestellt.

→ Die Standardeinstellung der Assoziativen Bemaßung wurde für Deutschland angepasst.

Zeichnungen – Grundriss löschen

→ Grundrisszeichnungen können gelöscht werden.



Gruppierte Zeichnung mit Schnitten

→ Gruppierte Zeichnungen die Schnitte (oder Ansichten) enthalten verhalten sich jetzt richtig, wenn der Schnitt (oder die Ansicht) gelöscht wird.

Zeichnungen – Maßstabsanpassung

→ Der Maßstab hat jetzt auch Auswirkungen auf die Rasterdarstellung.

Zeichnungsaktualisierung

→ Zusätzliche Elemente in den Zeichnungen werden jetzt beim aktualisieren nicht mehr gelöscht.

Berechnete Zeichnungen verbessert

→ Verschiedene Probleme mit zusätzlichen und fehlenden Linien in berechneten Zeichnungen behoben.

Bewehrungsauszug in Listen

→ Die Bewehrungsauszüge werden jetzt in den Listen richtig gedreht (entsprechend dem gedrehten BKS) dargestellt.

Bewehrungslisten

→ Keine falschen Bewehrungslisten für variable Stäbe und Bügel mehr, wenn die holländischen Verteilungen benutzt werden.

→ Die Unterscheidung zwischen gebogenen und nicht gebogenen Stäben in Stablisten ist jetzt möglich.

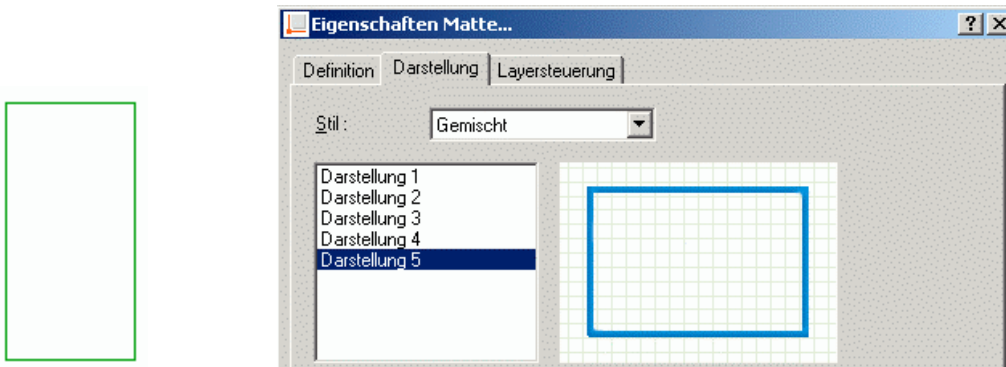
Layer für zusätzliche Elemente

→ Der Layer für « zusätzliche Elemente », wie aus Version 5.2 bekannt, wird jetzt auch in 6.1 automatisch erstellt, wenn die Layerbeschriftungsverwaltung ausgeschaltet ist.

BEWEHRUNG

Matten – Neuer Darstellungsstil

→ Matten können jetzt als einfacher Rahmen ohne Diagonale, Umrandung und Beschriftung angezeigt werden.



Matten – Neupositionierung Mattenauswahl

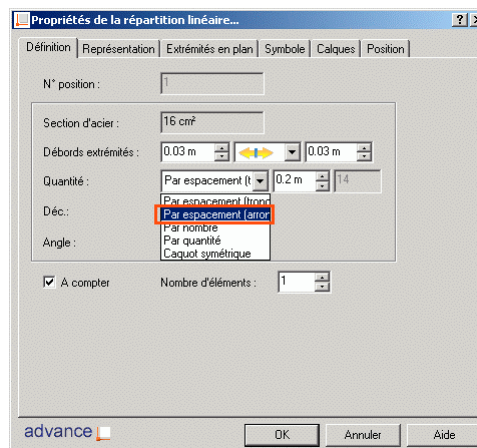
→ Die Neupositionierung einer Mattenauswahl wurde verbessert.

Matten

→ Matten können am BKS ausgerichtet werden.

Verteilung – Neue Verteilungsart

→ Eine neue Verteilungsart wurde hinzugefügt. Die neue Verteilungsart ist für lineare Verteilung, variable Verteilung, Schnittverteilung und die Querschnittsverteilung verfügbar.



Kopieren von Verteilungen

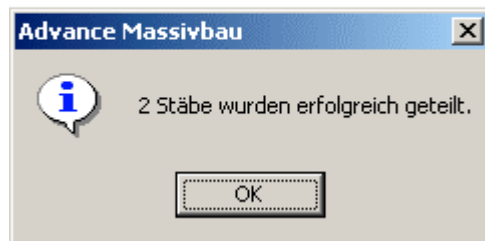
→ Verteilung am Kreisbogen mit holländischer Darstellung können kopiert werden

Schnittverteilung kopieren

→ Die Geschwindigkeit beim Kopieren und Einfügen von Schnittverteilungen wurde verbessert.

Stäbe – Anzeige der geteilten Stäbe

→ Nach dem Befehl « Stäbe teilen » erscheint ein Informationsfenster mit der Anzahl der geteilten Stäbe.

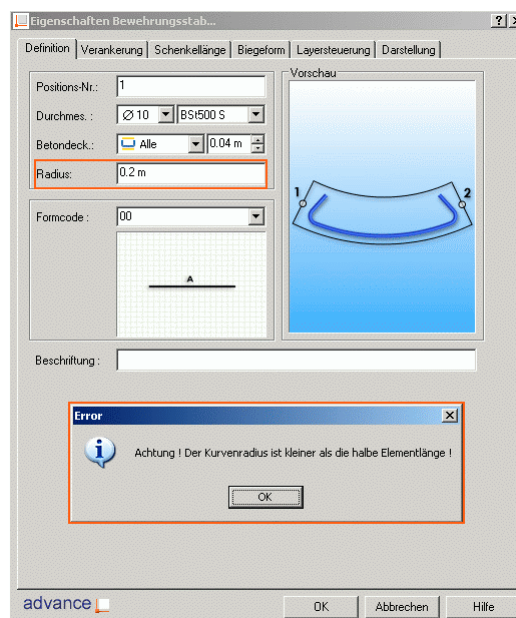


3D Stab

→ Wendelbewehrung wird mit den Standardwerten richtig erzeugt.

Stäbe – Fehlermeldung bei falschem Radius

→ Es erscheint eine Fehlermeldung, wenn ein falscher Radius eingegeben wird.

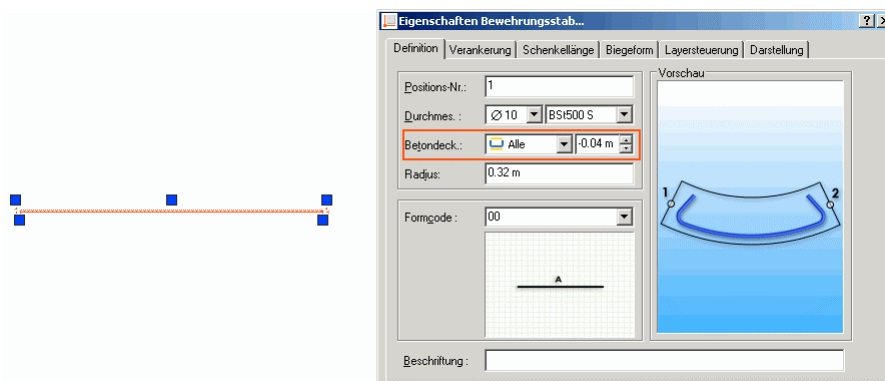


Stäbe – Spiegeln

→ Spiegeln von Stäben funktioniert jetzt auch mit dem französischen Formcode 5.26.

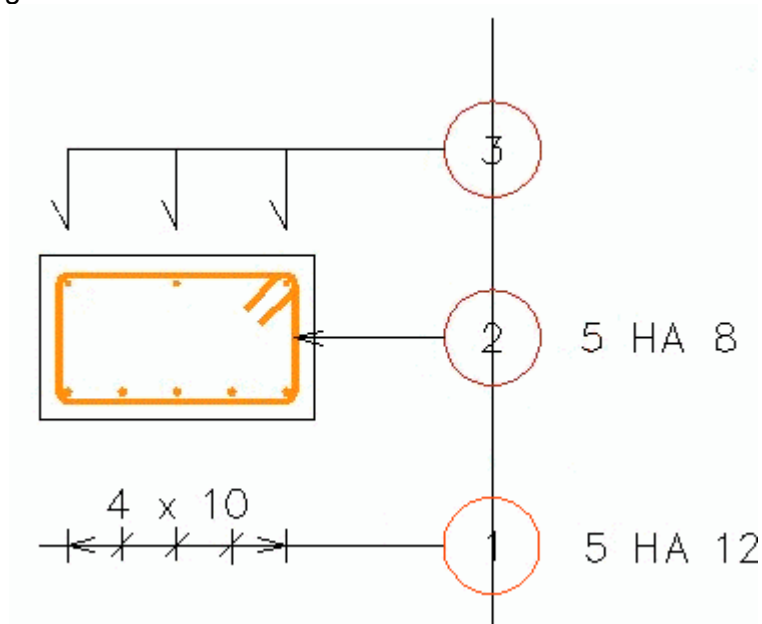
Stäbe – Negativer Wert für Betondeckung

→ Negative Werte für die Betondeckung an den Stabenden sind jetzt möglich.



Bewehrungsbeschriftung – Ausrichten von Verteilungsbeschriftung

→ Die Bewehrungsbeschriftung einer Verteilungsbezeichnung kann jetzt auch an einer Referenzlinie ausgerichtet werden.



DOKUMENTE

Export nach Excel

→ Listenexport nach Excel mit Komma als Trennzeichen.