

Advance Concrete 2011 SP1 Hotfix

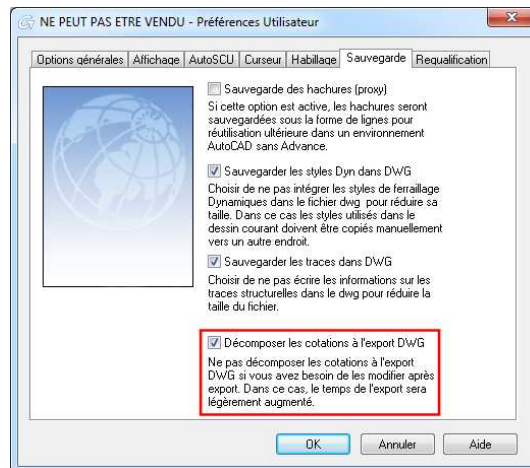


www.graitec.com

Problèmes corrigés par le Hotfix "Export DWG" Advance Concrete 2011 SP1

Export en DWG

- [31756] Les fichiers de paramétrage du projet (ACPRJ) enregistrés sur Advance Concrete 2011-SP0 peuvent être chargés avec succès.
- [31704 - support 5564] Export en DWG: Le message d'avertissement à l'export DWG n'apparaît plus.
- [31767 - support 5566] Export en DWG: Le paramétrage de la "gestion d'affichage des calques" est pris en compte à l'export en DWG.
- [31783 - support 5567] Correction du standard de calque qui ne fonctionnait pas sur un modèle.
- [31735] Export en DWG: Une nouvelle option dans les Préférences Utilisateur permet de décomposer ou conserver les cotations.



- [31801] Cotation Associative : La "Décomposition" ne déplace pas le texte.
- [31808] L'Export en DWG exporte correctement le cartouche contenant des entités sur des calques autres que "0".
- [31821] Le texte des cotes de niveau reste sur le calque assigné par le standard de calque.
- [31832 et 31841] Tous les calques actifs sur le modèle Advance Concrete avant export sont désormais activés sur le DWG exporté.

Autres

- [31741] Correction des cotes horizontales/verticales sur le schéma de façonnage.
- [31792 - 31818] Correction de l'affichage des longueurs de segment sur le schéma de façonnage.
- [31785] Correction de l'erreur bloquant la création du modèle 3D pour les barre en U avec ancrage.
- [31797] Les coupes automatique de ferrailage peuvent être supprimées avec l'option 3D power active.