



GRAITEC
G ADVANCE

CO JE NOVÉHO
V
Advance Concrete 2010

G GRAITEC

www.graitec.com

OBSAH

TECHNOLOGIE	4
Techno 1: kompatibilita s AutoCAD 2010	4
Techno 2: Propojení s Revit Structure	4
Techno 3: Vylepšení v rychlosti	6
VÝKRESY VYZTUŽE	7
Výztuž 1: Vylepšení v úpravách	7
Výztuž 2: Chování číslování položek	8
Výztuž 3: UK lokalizace	9
Výztuž 4: Vykladení s použitím zápisu: 5x10 ?x20 5x10	9
Výztuž 5: Nastavení délek pro výkazy	10
Výztuž 6: Zaokrouhlování prutů na nejbližší hodnotu	10
Výztuž 7: Odkazové čáry ve tvaru L	11
Výztuž 8: Vylepšení v rozkreslení prutů	11
DYNAMICKÉ VYZTUŽENÍ	12
Dyn 1: Vylepšení v použití	12
Dyn 2: Nová ergonomie	13
Dyn 3: Kopie dynamického vyztužení	14
OCHRANA FLEXnet	14
Nová ochrana FLEXnet	14

TECHNOLOGIE

Techno 1: kompatibilita s AutoCAD 2010

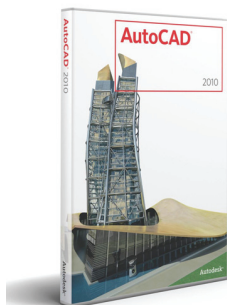
Tato funkčnost je dostupná ve všech paketech.

→ Verze 2010 je kompatibilní s následujícími platformami Autodesk:

AutoCAD 2006, 2007, 2008, 2009

ADT 2006, 2007

AutoCAD Architecture 2008, 2009, 2010



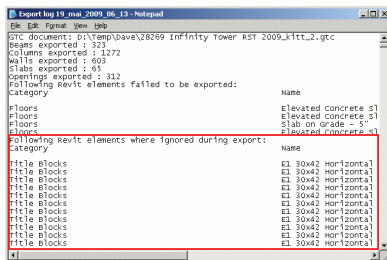
Techno 2: Propojení s Revit Structure

Tato funkčnost je dostupná ve všech paketech.

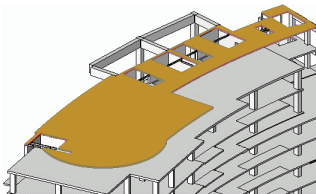
→ Bylo vylepšeno propojení s aplikací Autodesk Revit Structure:



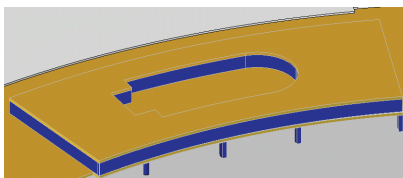
- Příkaz export z "Revit plug-in" vytváří detailní výpis prvků, které nebyly zapsány do BIM souboru.



- Otvory v desce a obloukové desky jsou importovány s přesným tvarem a ve správné výšce.



- Započítávají se rampy.
- Je možné korektně importovat obloukové stěny, šikmé stěny a piloty.



- Pozice sloupů je korektně zachována.

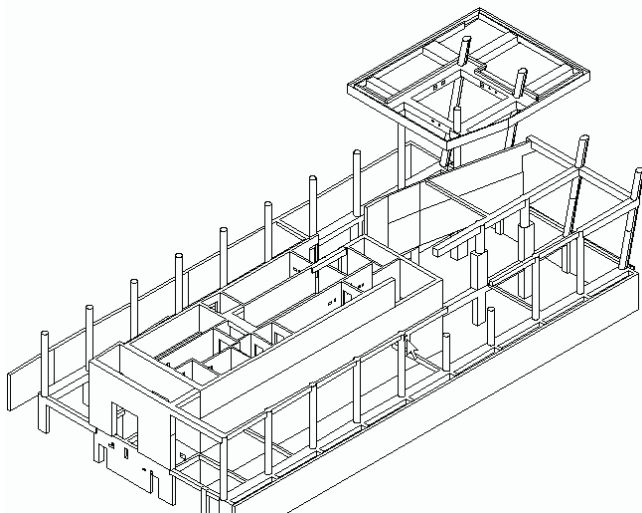
Techno 3: Vylepšení v rychlosti

Tato funkčnost je dostupná ve všech paketech.

→ Byla zvýšeny rychlost vytváření pohledů.

Tabulka níže je srovnání času generace výkresu mezi **Advance Concrete 2009** a **Advance Concrete 2010**:

	2009	2010
Pohled: Izometrie	46.7 s	11.6 s
Pohled: Řez C-C	24.9 s	6.0 s
Pohled: Řez A-A, S Řez B-B	124.5 s	22.4 s



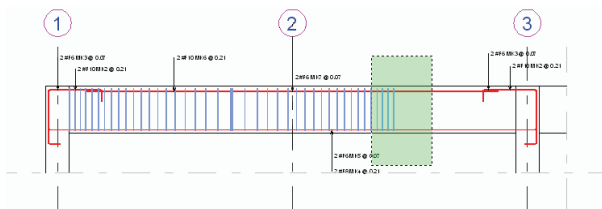
VÝKRESY VÝZTUŽE

Výztuž 1: Vylepšení v úpravách

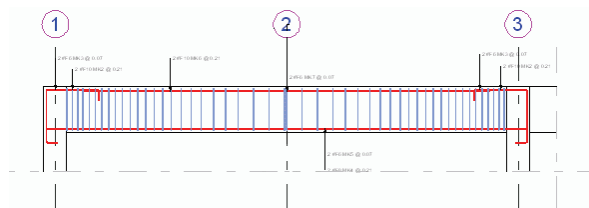
Tato funkčnost je dostupná ve všech paketech.

→ Příkaz AutoCADu “stretch” je nyní použitelný i na přímé vykladení.

Vyberte objekty:



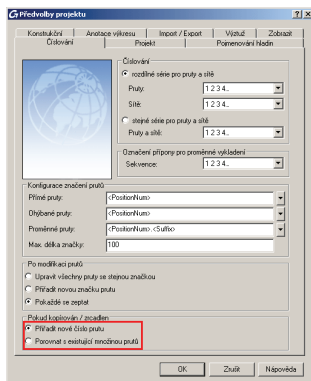
A výsledek je:



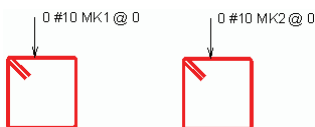
Výztuž 2: Chování číslování položek

Tato funkčnost je dostupná ve všech paketech.

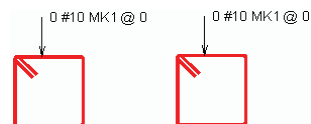
→ Nová možnost v předvolbách umožňuje nastavit chování číslování při vytváření nových objektů s použitím příkazů "Copy", "Mirror" nebo nástrojů Advance Concrete.



- Nová pozice je přiřazena každému novému shodnému prvku.



- Identické entity obdrží shodné číslo.

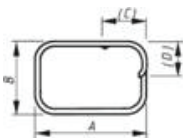


Výztuž 3: UK lokalizace

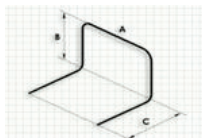
Tato funkčnost je dostupná ve všech paketech.

→ Vylepšení v knihovně Britských kódů tvaru:

- Opravy v kódech tvaru 33, 47, 51, 56, 63, nahrazení háků 'pojmenovanými' úseky prutu:



- Nový kód tvaru pro konzoly

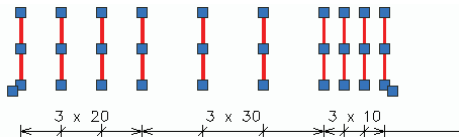
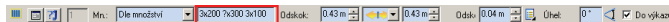


- Neznámé ohyby jsou označeny jako kód tvaru '99'

Výztuž 4: Vykladení s použitím zápisu: 5x10 ?x20 5x10

Tato funkčnost je dostupná ve všech paketech.

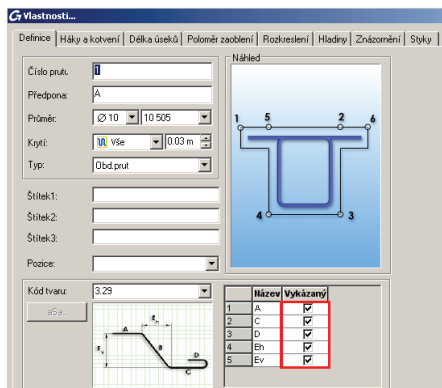
→ V přímém vykladení může uživatel zadat několik konkrétních údajů (roztečí) (5x15 7x7...) a zadat nedefinovanou hodnotu (?x20). Tato hodnota bude automaticky dopočítána s ohledem na zadané fixní hodnoty a délku řady.



Výztuž 5: Nastavení délek pro výkazy

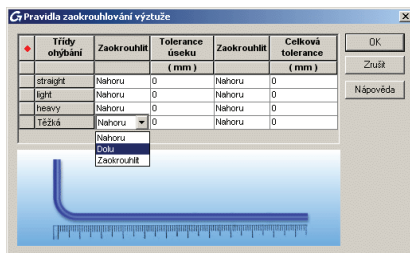
Tato funkčnost je dostupná ve všech paketech.

→ Nová možnost ve vlastnostech prutu konfigurovat které z úseků budou zobrazeny ve výkazech:

**Výztuž 6: Zaokrouhlování průtů na nejbližší hodnotu**

Tato funkčnost je dostupná ve všech paketech.

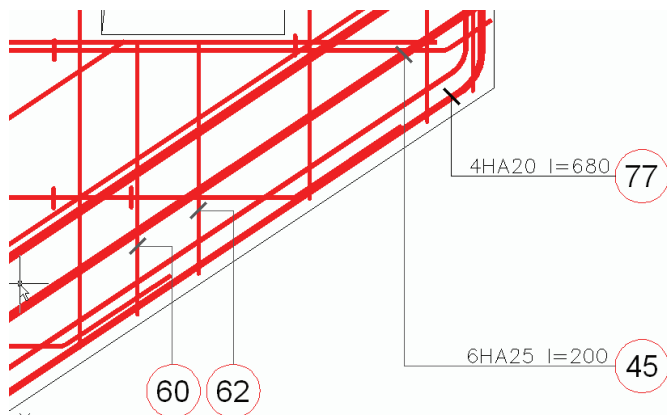
→ Nová možnost v dialogu zaokrouhlování průtů: Délka úseku nebo celková délka prutu může být zaokrouhlena k nejbližšímu kroku v toleranci.



Výztuž 7: Odkazové čáry ve tvaru L

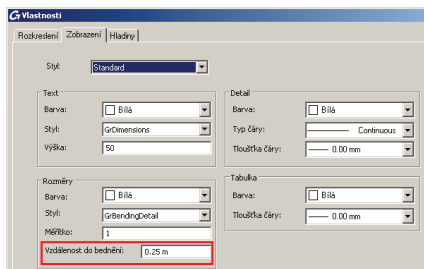
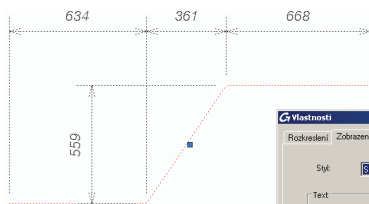
Tato funkčnost je dostupná ve všech paketech.

→ Pro lepší čitelnost výkresů je k dispozici nové zobrazení pro symboly prutů. Odkazová čára zalomená do tvaru L.

**Výztuž 8: Vylepšení v rozkreslení prutů**

Tato funkčnost je dostupná ve všech paketech.

→ Nový parametr umožňuje nastavit vzdálenost kót popisu šikmých úseků na rozkreslení.



DYNAMICKÉ VYZTUŽENÍ**Dyn 1: Vylepšení v použití**

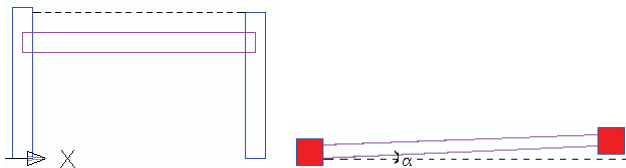
Tato funkčnost je dostupná v paketech Professional a Premium.

→ Při použití řešení dynamického vyztužení, Advance identifikuje shodné konstrukční prvky a nepřihlíží k drobným variacím. Například:

Dynamické řešení pro trám mezi dvěma sloupy se čtvercovým průřezem.



Software se již nesnaží použít řešení exaktně, ale snaží se najít nejlepší způsob umístění v cílovém prvku a tím pádem může být dynamické řešení použito i pokud nejsou sloupy stejně vysoké, nebo jsou trochu šikmo.



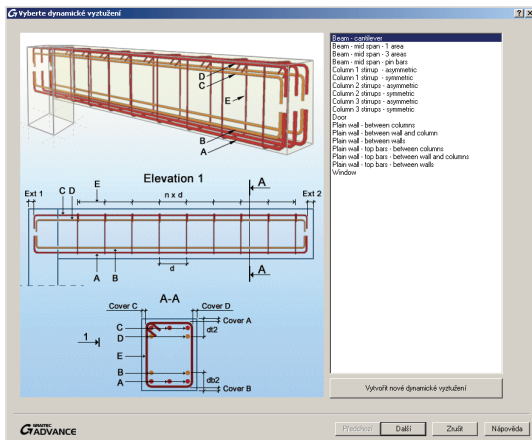
Dyn 2: Nová ergonomie

Tato funkčnost je dostupná v paketech Professional a Premium.

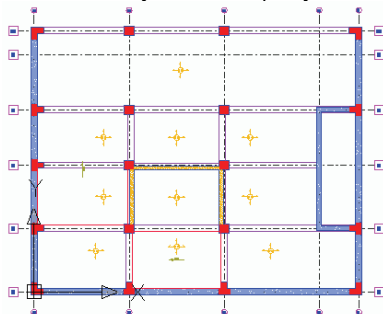
→ Nový přirozený způsob aplikace řešení na model.



Nejprve uživatel vybere řešení a zadá parametry:



Poté uživatel vybere cílové prvky.



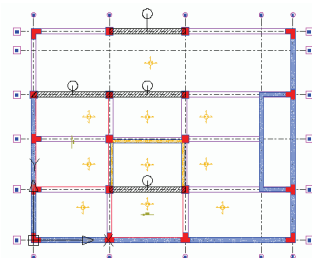
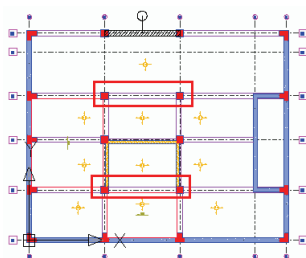
Software nalezne místo pro použití, nebo nahlásí chybu.

Dyn 3: Kopie dynamického vyztužení

Tato funkčnost je dostupná v paketech Professional a Premium.

→ Nový nástroj umožňuje pomocí kopie snadnější znovupoužití již aplikovaných řešení na další shodně či podobné prvky. Tento nástroj také zvyšuje produktivitu.

Nejprve uživatel vybere symbol výztužného řešení, a poté cílové prvky v každé oblasti, kde má být řešení použito.



OCHRANA FLEXnet

Nová ochrana FLEXnet

Advance Concrete 2010 používá nejnovější technologii FLEXnet od firmy Acresto.

- Urychlení zasílání licencí koncovým uživatelům.
- Lze vypůjčovat licence ze síťového licenčního serveru.
- Lze jednoduše přesunout licenci z jednoho počítače na jiný.

Kanada**GRAITEC Inc.**

183, St. Charles St. W.
Suite 300
Longueuil (Québec) Canada
J4H1C8

Tel. (450) 674-0657
Fax (450) 674-0665
Hotline (450) 674-0657
Toll free 1-800-724-5678
Web <http://www.graitec.com/En/>
Email info.canada@graitec.com

Německo, Švýcarsko, Rakousko**GRAITEC GmbH**

Centroallee 263a
D-46047 Oberhausen Germany

Tel. +49-(0) 208 / 62188-0
Fax +49-(0) 208 / 62188-29
Web <http://www.graitec.com/Ge/>
Email info.germany@graitec.com

Spojené království**GRAITEC UK Ltd.**

The Old Forge
Suth Road
Weybridge
Surrey KT13 9DZ

Tel. +44 (0)1932 858516
Fax +44 (0)1932 859099
Email sales@graitec.co.uk

Rumunsko**GRAITEC Roumanie SRL**

Str. Samuil Vulcan, Nr. 10 Sector 5
București, Romania

Tel. +40 (21) 410 0119
Fax +40 (21) 410 0124
Mobile 0729 002 107
Web <http://www.graitec.com/Ro/>
Email sales@graitec.ro

Francie**GRAITEC France Sarl**

17 Burospace
91573 Bièvres Cedex

Tel. 33 (0)1 69 85 56 22
Fax 33 (0)1 69 85 33 70
Web <http://www.graitec.com/Fr/>
Email info.france@graitec.com

Česká republika, Slovensko**AB Studio spol. s r.o.**

Jeremenkova 90a 140 00 PRAHA 4

Tel. +420/244 016 055
Fax +420/244 016 088
Hotline +420/244 016 050
Web <http://www.abstudio.cz/>
Email abstudio@abstudio.cz

Rusko**GRAITEC CJSC**

Locomotivny Proezd 21, Build. 5,
Office 503
Moscow 127238

Tel. +7(495) 225-13-65
Fax. +7(495) 488-67-81
Email info.russia@graitec.com