



© 2010 GRAITEC. Tous droits réservés. Toute réimpression est interdite sans autorisation écrite de GRAITEC.

GRAITEC  
**G ADVANCE**

EVOLUTIONS  
Advance Béton 2010

**G GRAITEC**

[www.graitec.com](http://www.graitec.com)



## SOMMAIRE

<b>TECHNOLOGIE .....</b>	<b>4</b>
Techno 1 : Compatibilité avec AutoCAD 2010 .....	4
Techno 2 : Compatibilité avec Autodesk Revit Structure .....	4
Techno 3 : Amélioration de la rapidité.....	6
<b>DESSINS DE FERRAILLAGE.....</b>	<b>7</b>
Armat 1 : Gestion des modifications .....	7
Armat 2 : Fonctionnement de la numérotation des aciers.....	8
Armat 3 : UK localization.....	9
Armat 4 : Répartition en utilisant la formule : $5 \times 10 \times 20 \times 5 \times 10$ .....	9
Armat 5 : Tri de l'affichage des cotations sur schéma de barre .....	10
Armat 6 : Arrondi des longueurs de barre vers la valeur la plus proche	10
Armat 7 : Ligne de rappel des symboles en L.....	11
Armat 8 : Amélioration des schémas des barres .....	11
<b>FERRAILLAGE DINAMIQUE.....</b>	<b>12</b>
Dyn 1: Correction sur la tolérance des solutions DYNamique .....	12
Dyn 2: Nouvelle ergonomie.....	13
Dyn 3: Copier les solutions DYNamiques .....	14
<b>NOUVELLE PROTECTION FLEXnet .....</b>	<b>14</b>
Nouvelle protection FLEXnet .....	14

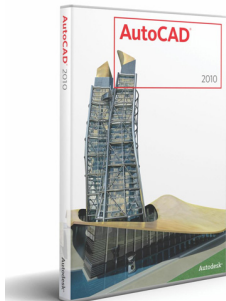
## TECHNOLOGIE

### Techno 1 : Compatibilité avec AutoCAD 2010

Cette fonctionnalité est disponible avec tous les packages.

→ La version Advance Béton 2010 est compatible avec les plateformes Autodesk suivantes:

- > AutoCAD 2006, 2007, 2008, 2009, 2010
- > ADT 2006, 2007
- > AutoCAD Architecture 2008, 2009, 2010



### Techno 2 : Compatibilité avec Autodesk Revit Structure

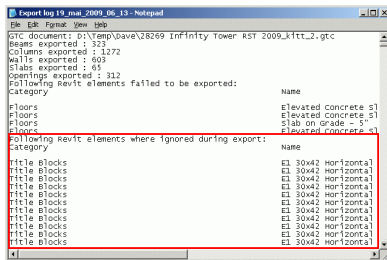
Cette fonctionnalité est disponible avec tous les packages.

→ Advance Béton est désormais compatible avec Autodesk Revit Structure 2010.

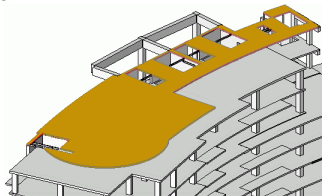
De manière générale, la compatibilité avec Autodesk Revit Structure a été améliorée :



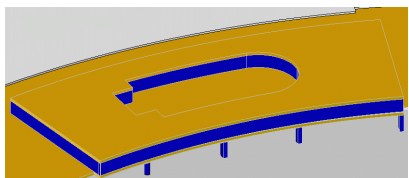
- La commande d'export de Revit créée un rapport détaillé sur les éléments Revit non-exportés vers le fichier BIM.



- Les réservations de dalles et les dalles courbes sont importées avec leur forme exacte, à la bonne altitude.



- Les rampes sont prises en compte
- Il est possible d'importer correctement les voiles courbes, les voiles en pentes et les pieux.



- La position des poteaux est bien conservée.

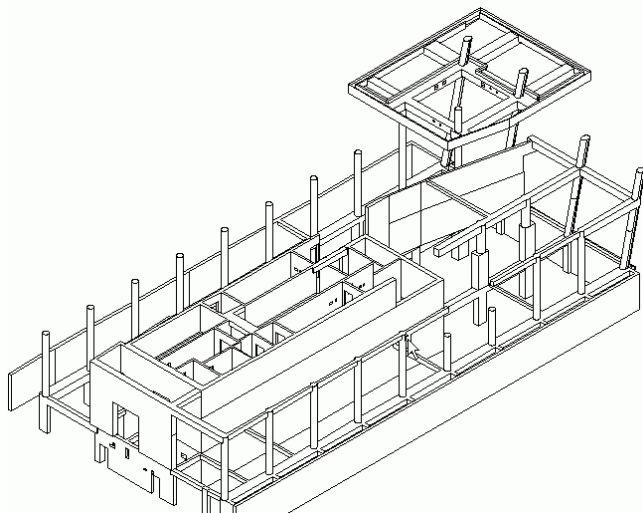
## Techno 3 : Amélioration de la rapidité

Cette fonctionnalité est disponible avec tous les packages.

→ Amélioration de la rapidité pour la création des vues.

Le tableau ci-dessous compare le temps de calcul des vues entre **Advance Béton 2009** and **Advance Béton 2010**:

Version	2009	2010
Vue : Isométrique	46.7 s	11.6 s
Vue : Coupe C-C	24.9 s	6.0 s
Vue : Coupe A-A, Coupe B-B	124.5 s	22.4 s

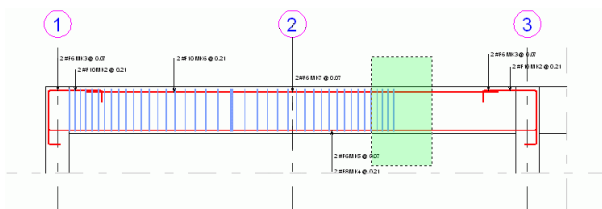


**DESSINS DE FERRAILLAGE****Armat 1 : Gestion des modifications**

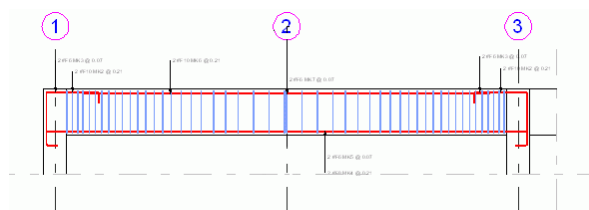
Cette fonctionnalité est disponible avec tous les packages.

→ La commande "étirer" d'AutoCAD s'applique correctement sur les répartitions linéaires.

Sélectionnez les objets :



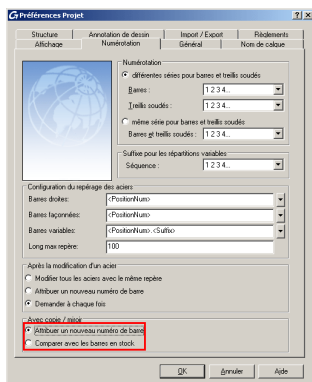
Et le résultat est :



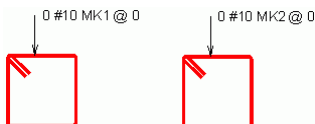
## Armat 2 : Fonctionnement de la numérotation des aciers

Cette fonctionnalité est disponible avec tous les packages.

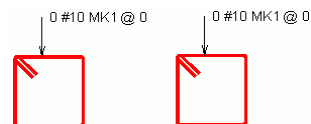
→ De nouvelles options dans les préférences du projet permettent de choisir le fonctionnement de la numérotation des aciers lors de la création avec les commandes "Copy", "Mirror" ou les outils de création d'Advance Béton.



- Un nouveau repère de barre est attribué pour chaque nouvelle entité.



- Les entités identiques recevront le même repère.



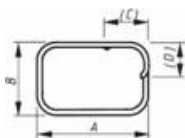


**Armat 3 : UK localization**

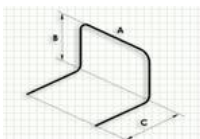
Cette fonctionnalité est disponible avec tous les packages.

→ Améliorations du catalogue de codes formes British:

- Corrections des codes formes 33, 47, 51, 56, 63 : remplacement des ancrages par des segments réguliers portant un nom distinct.



- Ajout du schéma de barre pour les consoles

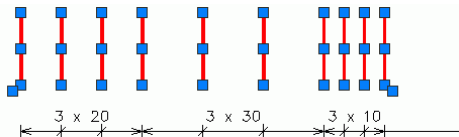
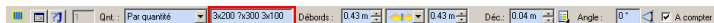


- Les barres de forme inconnue sont définies par le code forme '99'

**Armat 4 : Répartition en utilisant la formule : 5x10 ?x20 5x10**

Cette fonctionnalité est disponible avec tous les packages.

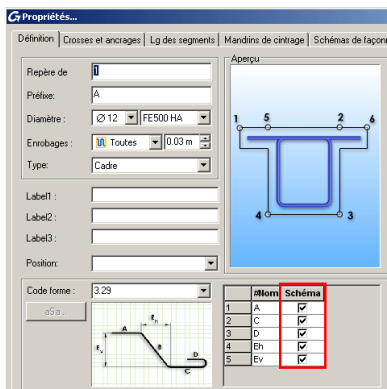
→ Dans une répartition linéaire, l'utilisateur peut saisir plusieurs espacements définis (5x15 7x7...) et ajouter des valeurs non définies (?x20). Cette valeur sera automatiquement calculée en respectant les espacements définis et la longueur de la répartition.



## Armat 5 : Tri de l'affichage des cotations sur schéma de barre

Cette fonctionnalité est disponible avec tous les packages.

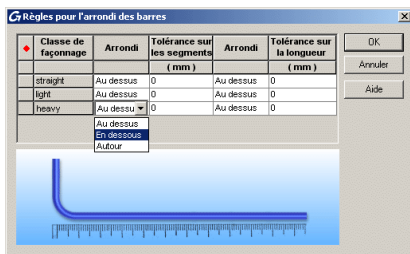
→ Ajout d'une option pour configurer, depuis la fiche de propriétés de la barre de définition, quelle longueur sera visible sur le schéma de façonnage:



## Armat 6 : Arrondi des longueurs de barre vers la valeur la plus proche

Cette fonctionnalité est disponible avec tous les packages.

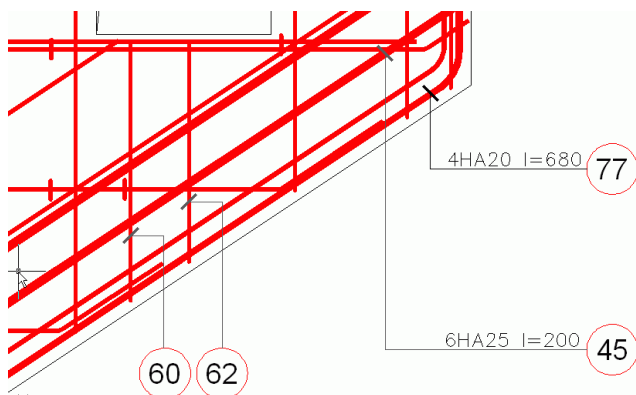
→ Nouvelle option dans la boîte de dialogue de règles pour l'arrondi des barres : les segments peuvent être arrondis vers la valeur la plus proche suivant la tolérance.



## Armat 7 : Ligne de rappel des symboles en L

Cette fonctionnalité est disponible avec tous les packages.

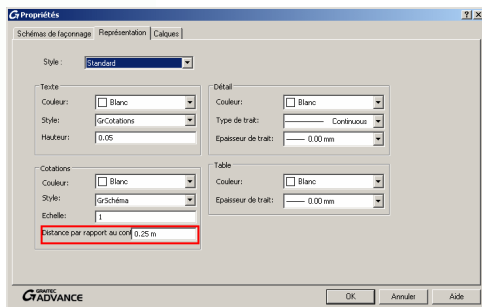
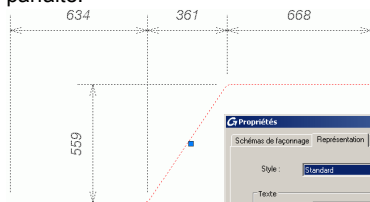
→ Un nouveau style de représentation des lignes de rappel de symbole est disponible afin de rendre le dessin plus lisible.



## Armat 8 : Amélioration des schémas des barres

Cette fonctionnalité est disponible avec tous les packages.

→ Une nouvelle option permet de définir une distance entre la ligne de cote et l'acier sur le schéma de façonnage afin d'obtenir une représentation parfaite.

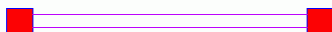


**FERRAILLAGE DINAMIQUE****Dyn 1: Correction sur la tolérance des solutions DYNAMIQUE**

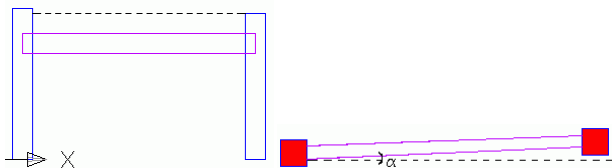
Cette fonctionnalité est disponible avec les packages Professionnel et Premium.

→ Lors de l'application de solutions de ferrailage dynamique, Advance reconnaît les éléments de structure identiques avec une tolérance sur les différences mineurs. Par exemple:

Supposons que l'on ait une solution de ferrailage dynamique pour une poutre avec deux poteaux de section carrée.



Le logiciel n'essaye plus d'appliquer la solution exacte (au sens mathématique), mais propose une liste de solutions DYNAMIQUE applicables sur les éléments sélectionnés. Les solutions de ferrailage dynamique peuvent ainsi être appliquées même si les poteaux ne sont pas exactement au même niveau, ou si la poutre est légèrement biaisée.



## Dyn 2: Nouvelle ergonomie

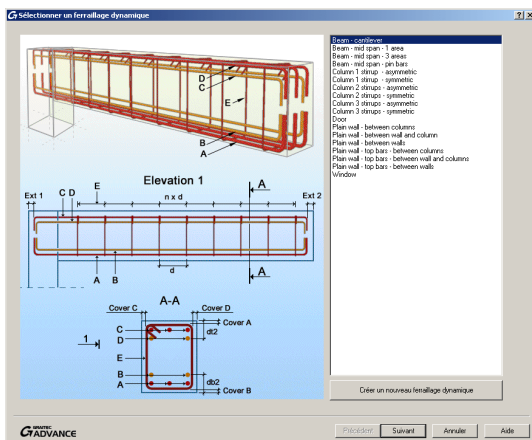
Cette fonctionnalité est disponible avec les packages Professionnel et Premium.

→ Une nouvelle méthode plus naturelle est disponible pour l'application des solutions sur le modèle.

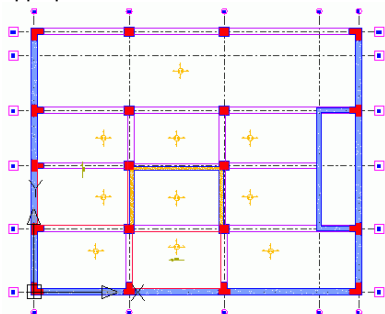


Copy dynamic reinforcement

L'utilisateur sélectionne la solution et spécifie les paramètres :



Puis l'utilisateur sélectionne les éléments cibles où la solution peut être appliquée :



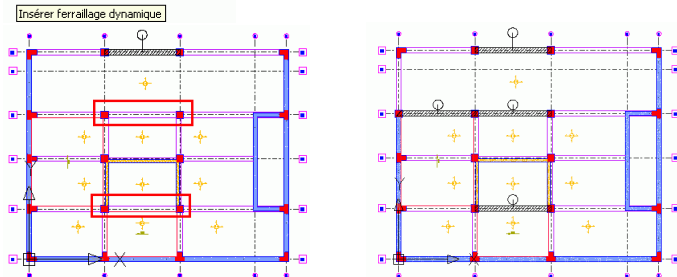
Le logiciel applique la solution ou affiche un message d'erreur.

### Dyn 3: Copier les solutions DYNAMiques

Cette fonctionnalité est disponible avec les packages Professionnel et Premium.

→ Un nouvel outil permet de réutiliser facilement les solutions de ferrailage, en copiant la solution sur les éléments similaires du modèle. Cet outil apporte un gain de productivité significatif.

Dans un premier temps, l'utilisateur choisit la solution, puis les éléments cibles où la solution peut être appliquée.



### NOUVELLE PROTECTION FLEXnet

#### Nouvelle protection FLEXnet

Advance Béton 2010 utilise la dernière technologie FLEXnet (Acesso).

- Rapidité de la mise à disposition de la licence à l'utilisateur
- Peut emprunter une licence depuis un serveur
- Facile de déplacer un fichier d'un PC à un autre PC



**Canada****GRAITEC Inc.**

183, St. Charles St. W.  
Suite 300  
Longueuil (Québec)  
J4H1C8

**Tél.** (450) 674-0657  
**Fax** (450) 674-0665  
**Hotline** (450) 674-0657  
**Sans frais** 1-800-724-5678  
**Web** <http://www.graitec.com/En/>  
**Email** [info.canada@graitec.com](mailto:info.canada@graitec.com)

**Allemagne, Suisse, Autriche****GRAITEC GmbH**

Centroallee 263a  
D-46047 Oberhausen Germany

**Tél.** +49-(0) 208 / 62188-0  
**Fax** +49-(0) 208 / 62188-29  
**Web** <http://www.graitec.com/Ge/>  
**Email** [info.germany@graitec.com](mailto:info.germany@graitec.com)

**Grande Bretagne****GRAITEC UK Ltd.**

The Old Forge  
Suth Road  
Weybridge  
Surrey KT13 9DZ

**Tél.** +44 (0)1932 858516  
**Fax** +44 (0)1932 859099  
**Email** [sales@graitec.co.uk](mailto:sales@graitec.co.uk)

**Roumanie****GRAITEC Roumanie SRL**

Str. Samuil Vulcan, Nr. 10 Sector 5  
București, Romania

**Tél.** +40 (21) 410 0119  
**Fax** +40 (21) 410 0124  
**Mobile** 0729 002 107  
**Web** <http://www.graitec.com/Ro/>  
**Email** [sales@graitec.ro](mailto:sales@graitec.ro)

**France****GRAITEC France Sarl**

17 Burospace  
91573 Bièvres Cedex

**Tél.** 33 (0)1 69 85 56 22  
**Fax** 33 (0)1 69 85 33 70  
**Web** <http://www.graitec.com/Fr/>  
**Email** [info.france@graitec.com](mailto:info.france@graitec.com)

**République Tchèque et Slovaquie****AB Studio spol. s r.o.**

Jeremenkova 90a 140 00 PRAHA 4

**Tél.** +420/244 016 055  
**Fax** +420/244 016 088  
**Hotline** +420/244 016 050  
**Web** <http://www.abstudio.cz/>  
**Email** [abstudio@abstudio.cz](mailto:abstudio@abstudio.cz)

**Russie****GRAITEC CJSC**

Locomotivny Proezd 21, Build. 5,  
Office 503  
Moscow 127238

**Tél.** +7(495) 225-13-65  
**Fax.** +7(495) 488-67-81  
**Email** [info.russia@graitec.com](mailto:info.russia@graitec.com)