



GRAITEC  
**G ADVANCE**

NOUTĂȚI  
în  
Advance Beton 2010

**G GRAITEC**

[www.graitec.com](http://www.graitec.com)



## CUPRINS

<b>TEHNOLOGIE .....</b>	<b>4</b>
Un nou sistem de protecție: FLEXnet .....	4
Platforme Autodesk compatibile.....	4
Compatibilitate cu Revit Structure.....	5
Optimizarea vitezei de creare a vederilor.....	6
<b>PLANURI DE ARMARE .....</b>	<b>7</b>
Modificarea repartițiilor.....	7
Marca barei.....	8
Norme britanice pentru forme de bare .....	9
Repartiții după formula: 5x10 ?x20 5x10.....	9
Segmente ignorate în extrasele de armare.....	10
Rotunjirea până la cea mai apropiată valoare.....	10
Simboluri de armare – Linie de indicație în formă de L.....	11
Detalii de bare .....	11
<b>ARMARE DINAMICĂ .....</b>	<b>12</b>
Toleranța la variații minore.....	12
Aplicarea soluției de armare – Un nou mod de utilizare.....	13
Copierea soluțiilor de armare .....	14

## TEHNOLOGIE

### Un nou sistem de protecție: FLEXnet

→ Advance Beton 2010 utilizează tehnologia FLEXnet (Acesso), ce oferă următoarele avantaje:

- Livrarea rapidă a licențelor către utilizatori
- Transferul rapid al licențelor de pe o stație de lucru pe alta

Pentru mai multe informații despre metoda de licențiere FLEXnet (Acesso), consultați capitolul *Instalare* din **Manualul de utilizare**.

### Platforme Autodesk compatibile

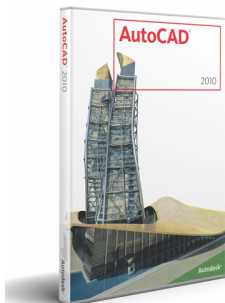
*Această funcționalitate este disponibilă pentru toate pachetele comerciale Advance Beton 2010 (Premium, Professional, Standard).*

→ Versiunea Advance Beton 2010 este compatibilă cu următoarele platforme Autodesk:

*AutoCAD 2006, 2007, 2008, 2009, 2010*

*ADT 2006, 2007*

*AutoCAD Architecture 2008, 2009, 2010*



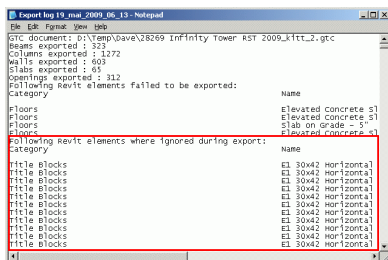
## Compatibilitate cu Revit Structure

Această funcționalitate este disponibilă pentru toate pachetele comerciale Advance Beton 2010 (Premium, Professional, Standard).

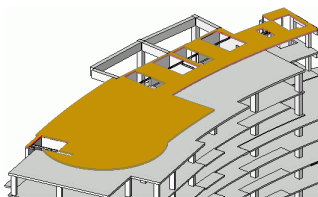
→ O mai bună compatibilitate cu Autodesk Revit Structure:



- Comanda de export către Revit creează un raport detaliat ce conține lista elementelor ce nu au fost "scrise" în fișierul BIM.

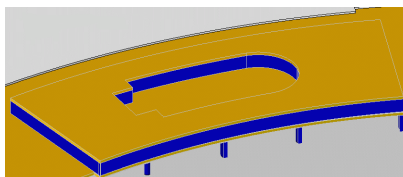


- Golurile din plăci și plăcile cu laturi curbe sunt importate la cota corectă și având forma exactă.



- Sunt luate în considerare rampele.

- Posibilitatea de a importa elemente de tipul pereților curbi, pereților cu pantă și piloților



- Poziția stâlpilor nu se modifică

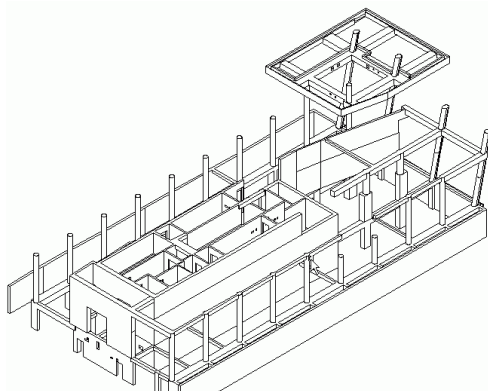
## Optimizarea vitezei de creare a vederilor

Această funcționalitate este disponibilă pentru toate pachetele comerciale Advance Beton 2010 (Premium, Professional, Standard).

→ Procesul de creare a vederilor este mai rapid.

Tabelul de mai jos prezintă o comparație între durata obținerii vederilor în Advance Beton 2009 și Advance Beton 2010.

	2009	2010
Vedere izometrică	46.7 s	11.6 s
Secțiune C-C	24.9 s	6.0 s
Secțiune A-A, Secțiune B-B	124.5 s	22.4 s



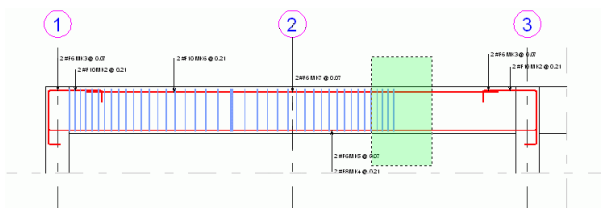
## PLANURI DE ARMARE

## Modificarea repartițiilor

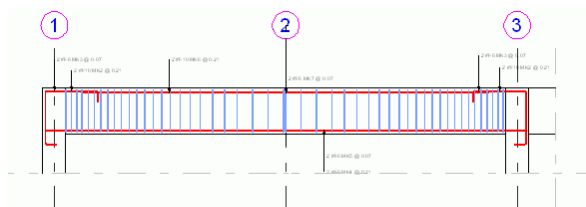
Această funcționalitate este disponibilă pentru toate pachetele comerciale Advance Beton 2010 (Premium, Professional, Standard).

→ Comanda AutoCAD “Stretch” poate fi aplicată acum și repartițiilor liniare.

Selectați obiectele:



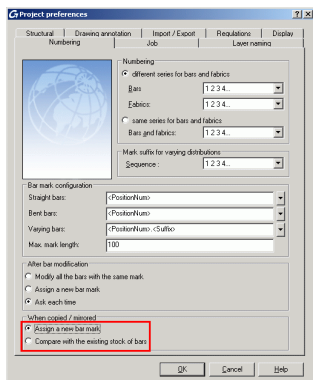
Veți obține următorul rezultat:



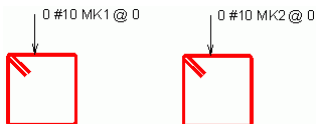
## Marca barei

Această funcționalitate este disponibilă pentru toate pachetele comerciale Advance Beton 2010 (Premium, Professional, Standard).

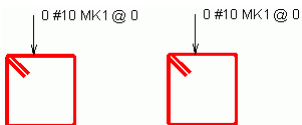
→ O nouă opțiune în setările proiectului permite selectarea modului în care se asociază o marcă unui nou element de armare, indiferent de modul în care acesta a fost creat (prin copiere cu ajutorul funcțiilor AutoCAD, sau cu ajutorul funcțiilor din Advance Beton).



- Fiecare entitate nou creată primește o nouă marcă



- Entitățile identice primesc aceeași marcă.



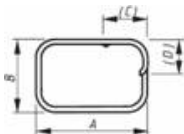


**Norme britanice pentru forme de bare**

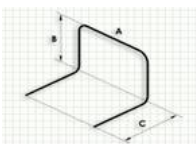
Această funcționalitate este disponibilă pentru toate pachetele comerciale Advance Beton 2010 (Premium, Professional, Standard).

→ Catalogul de forme de bare pentru Marea Britanie a fost îmbunătățit.

- Au fost îmbunătățite formele de bare cu codurile 33, 47, 51, 56, 63. Pentru acestea, cârligele sunt considerate segmente de bare.



- A fost adăugată o nouă formă de bară pentru consolă

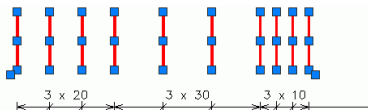
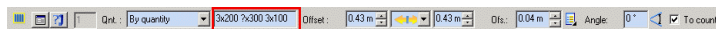


- Barelor oarecare li se asociază forma cu codul '99'

**Repartiții după formula: 5x10 ?x20 5x10**

Această funcționalitate este disponibilă pentru toate pachetele comerciale Advance Beton 2010 (Premium, Professional, Standard).

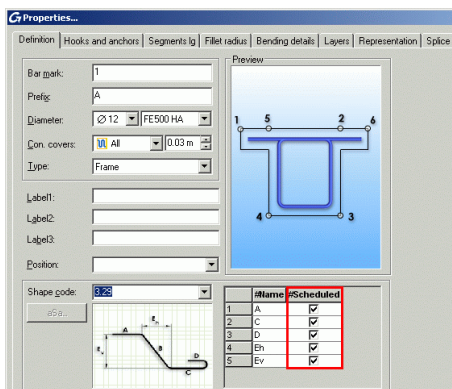
→ Pentru o repartiție liniară, utilizatorul poate defini numărul de spații (5x15 7x7...), dar poate specifica și o valoare ce va fi calculată automat în funcție de distanța dintre bare și lungimea repartiției (?x20).



## Segmente ignorate în extrasele de armare

Această funcționalitate este disponibilă pentru toate pachetele comerciale Advance Beton 2010 (Premium, Professional, Standard).

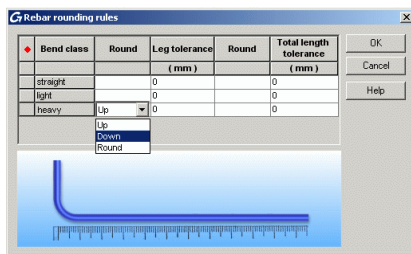
→ O nouă opțiune din fereastra de proprietăți a barei permite selectarea segmentelor ce vor fi afișate în extrasele de armare.



## Rotunjirea până la cea mai apropiată valoare

Această funcționalitate este disponibilă pentru toate pachetele comerciale Advance Beton 2010 (Premium, Professional, Standard).

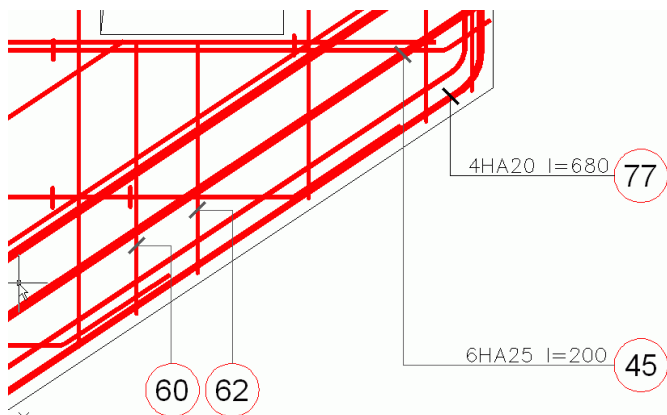
→ O nouă opțiune din fereastra de configurare a regulilor de rotunjire permite afișarea lungimii rotunjite a segmentelor de bară sau a lungimii totale a barei, până la valoarea cea mai apropiată.



**Simboluri de armare – Linie de indicație în formă de L**

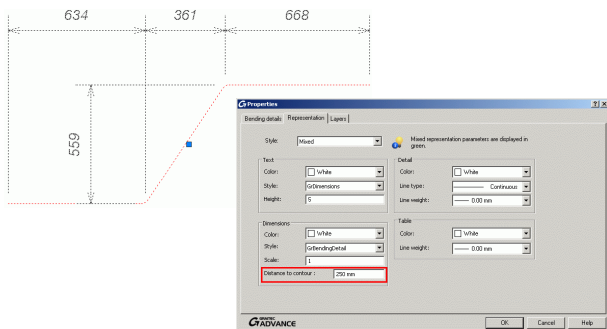
Această funcționalitate este disponibilă pentru toate pachetele comerciale Advance Beton 2010 (Premium, Professional, Standard).

→ Un nou tip de linie de indicație a simbolurilor permite obținerea unor desene mult mai clare.

**Detalii de bare**

Această funcționalitate este disponibilă pentru toate pachetele comerciale Advance Beton 2010 (Premium, Professional, Standard).

→ Un nou parametru permite definirea distanței dintre reprezentarea barei și cotele din detaliul de bară.



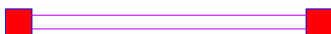
## ARMARE DINAMICĂ

### Toleranța la variații minore

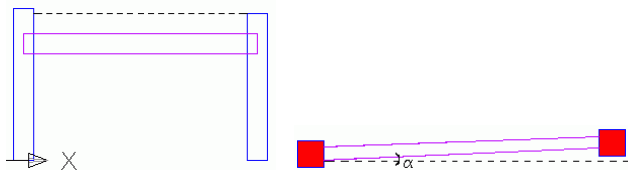
Această funcționalitate este disponibilă pentru pachetele comerciale Advance Beton 2010 Premium și Professional.

→ La aplicarea soluțiilor de armare, Advance Beton identifică situațiile similare, ignorând unele variații minore.

Pentru exemplificare, să considerăm o soluție de armare definită pentru o grindă susținută de doi stâlpi cu secțiune pătrată.



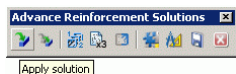
Programul detectează atât situațiile identice, cât și situațiile similare, soluția de armare putând fi aplicată și atunci când există o mică diferență de înălțime a stâlpilor, sau dacă grinda este ușor înclinată.



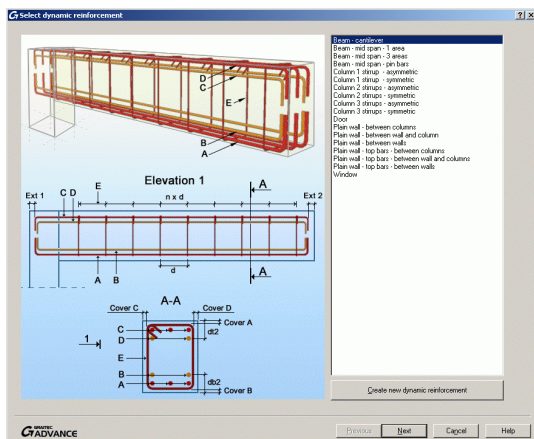
**Aplicarea soluției de armare – Un nou mod de utilizare**

Această funcționalitate este disponibilă pentru pachetele comerciale Advance Beton 2010 Premium și Professional.

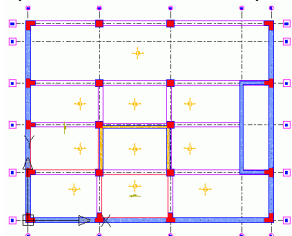
→ O nouă modalitate de aplicare a soluțiilor de armare în model:



Mai întâi, utilizatorul selectează soluția și specifică parametrii:



Apoi, selectează elementele pentru care urmează să fie aplicată soluția.



Programul aplică soluția sau afișează un mesaj de eroare.

## Copierea soluțiilor de armare

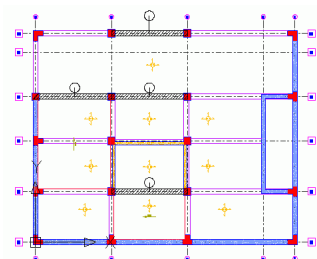
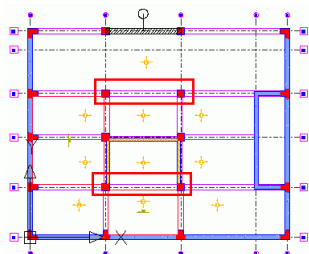
Această funcționalitate este disponibilă pentru pachetele comerciale Advance Beton 2010 Premium și Professional.

→ O nouă comandă permite reutilizarea soluțiilor de armare aplicate, prin simpla copiere.

Mai întâi utilizatorul selectează simbolul soluției de armare, apoi elementele pentru care poate aplica soluția.



Copy dynamic reinforcement





**Canada****GRAITEC Inc.**

183, St. Charles St. W.  
Suite 300  
Longueuil (Québec)  
J4H1C8

**Tel.** (450) 674-0657  
**Fax** (450) 674-0665  
**Hotline** (450) 674-0657  
**Toll free** 1-800-724-5678  
**Web** <http://www.graitec.com/En/>  
**Email** [info.canada@graitec.com](mailto:info.canada@graitec.com)

**Germania, Elveția, Austria****GRAITEC GmbH**

Centroallee 263a  
D-46047 Oberhausen, Germania  
**Tel.** +49-(0) 208 / 62188-0  
**Fax** +49-(0) 208 / 62188-29  
**Web** <http://www.graitec.com/Ge/>  
**Email** [info.germany@graitec.com](mailto:info.germany@graitec.com)

**Marea Britanie****GRAITEC UK Ltd.**

The Old Forge  
Suth Road  
Weybridge  
Surrey KT13 9DZ  
**Tel.** +44 (0)1932 858516  
**Fax** +44 (0)1932 859099  
**Email** [sales@graitec.co.uk](mailto:sales@graitec.co.uk)

**România****GRAITEC Roumanie SRL**

Str. Samuil Vulcan, Nr. 10 Sector 5  
București, Romania  
**Tel.** +40 (21) 410 0119  
**Fax** +40 (21) 410 0124  
**Mobile** 0729 002 107  
**Web** <http://www.graitec.com/Ro/>  
**Email** [sales@graitec.ro](mailto:sales@graitec.ro)

**Franța****GRAITEC France Sarl**

17 Burospace  
91573 Bièvres Cedex  
**Tel.** 33 (0)1 69 85 56 22  
**Fax** 33 (0)1 69 85 33 70  
**Web** <http://www.graitec.com/Fr/>  
**Email** [info.france@graitec.com](mailto:info.france@graitec.com)

**Republica Cehă și Slovacia****AB Studio spol. s r.o.**

Jeremenkova 90a 140 00 PRAHA 4  
**Tel.** +420/244 016 055  
**Fax** +420/244 016 088  
**Hotline** +420/244 016 050  
**Web** <http://www.abstudio.cz/>  
**Email** [abstudio@abstudio.cz](mailto:abstudio@abstudio.cz)

**Rusia****GRAITEC CJSC**

Locomotivny Proezd 21, Build. 5,  
Office 503  
Moscova 127238  
**Tel.** +7(495) 225-13-65  
**Fax.** +7(495) 488-67-81  
**Email** [info.russia@graitec.com](mailto:info.russia@graitec.com)