

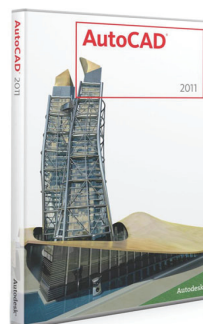
Advance Concrete 2010 SP3 Was ist neu?



Dieses Dokument stellt die Änderungen und behobenen Fehler im SP3 vor.

Advance Concrete 2010 SP3 ist mit AutoCAD 2011 kompatibel

GRAITEC
ADVANCE

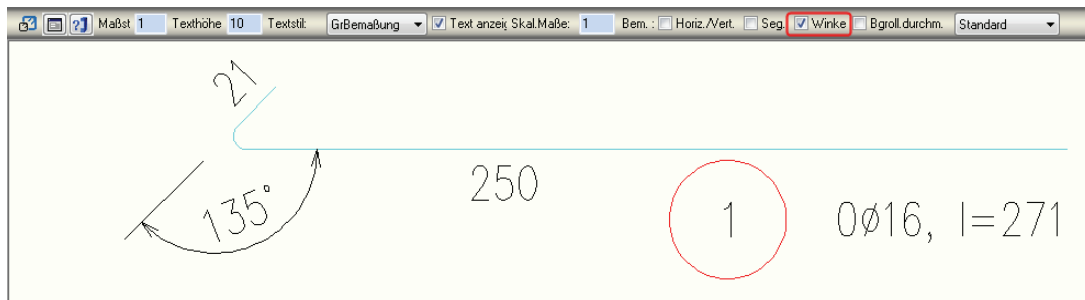


www.graitec.com

Bewehrung

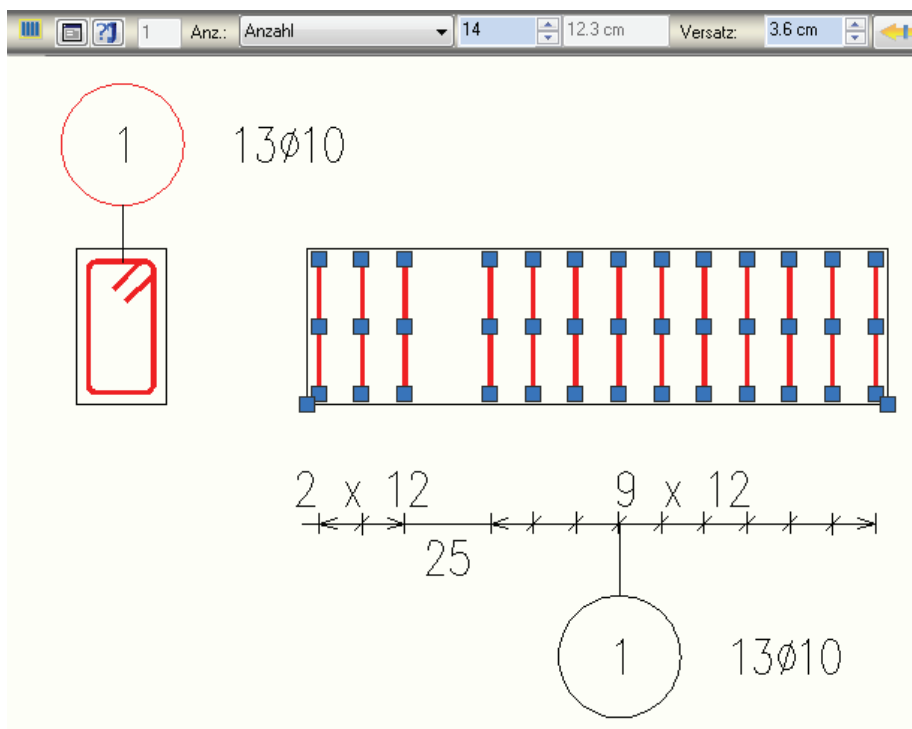
Bewehrungsauszug: Winkelmaße an Haken

→ Die Hakenwinkel können jetzt an Bewehrungsauszügen mit der Option "Winkel" vermaßt werden.



Verteilung: Option "Anzahl": Stäbe aus der Verteilung löschen

→ Stäbe können aus einer Verteilung gelöscht werden, die mit der Option "Anzahl" erstellt ist. Das Bewehrungssymbol passt sich entsprechend der Änderung an.

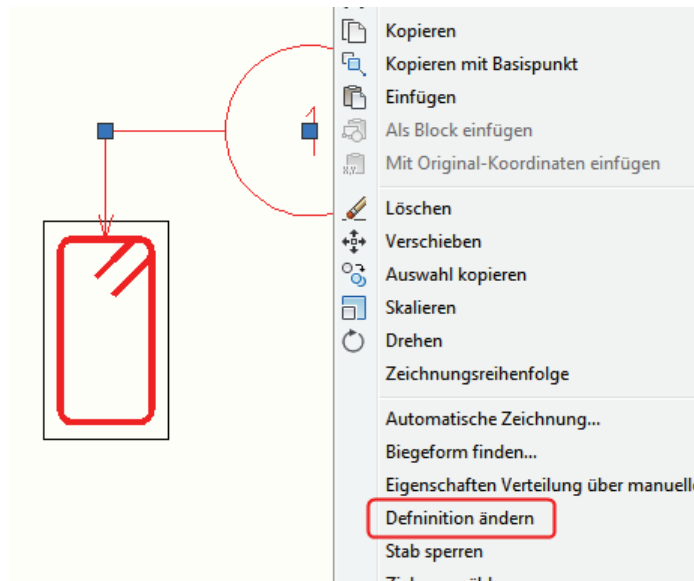


Bewehrungsauszug: Maßstabsänderungen nur für Beschriftung / Bemaßung

→ Der Maßstab im Piloten wird nun richtig auf die Bewehrungsauszüge angewendet. Der Auszug muss nun nicht mehr skaliert werden, wenn ein anderer Maßstab als 1:50 benutzt wird und hat in jedem Maßstab die gleiche Größe wie die Biegeform (Definition des Stabes / Bügels).

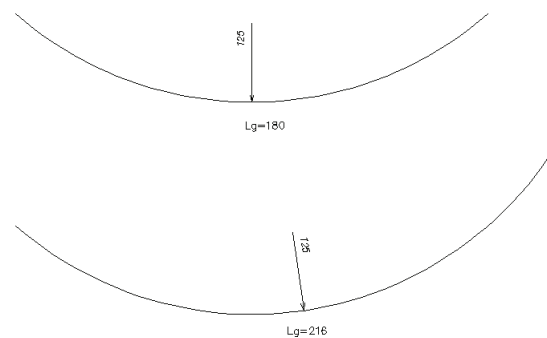
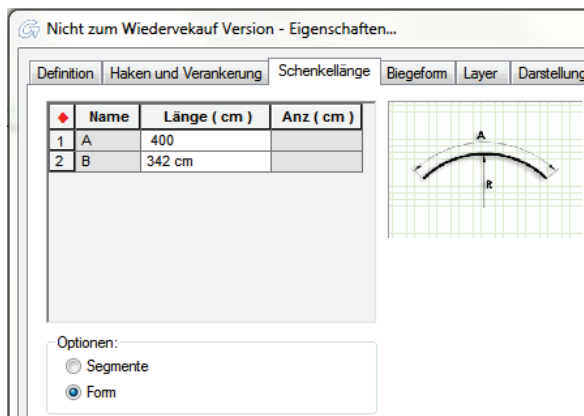
Definition ändern auch für Quantitative Verteilung möglich

→ Es ist nun möglich einer quantitativen Verteilung ein neue Biegeform zuzuweisen. Im Kontextmenü steht nun die Funktion "Biegeform ändern" zur Verfügung:



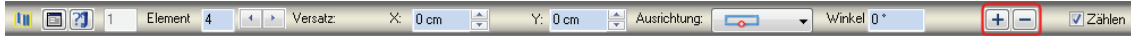
Stab mit Radius - Längenänderung

→ Wir die Länge eines gebogenen Stabes (gerader Stab mit Radius) geändert, dann ändert sich jetzt der Radius nicht mehr mit.



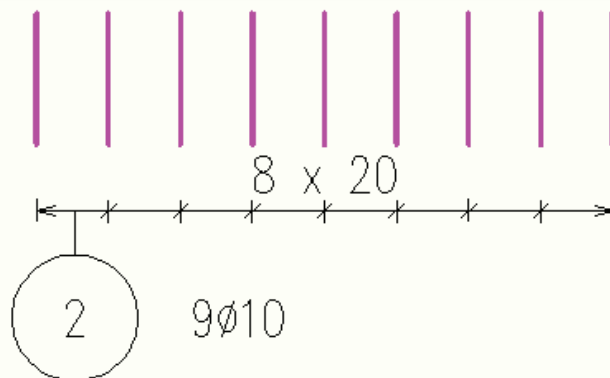
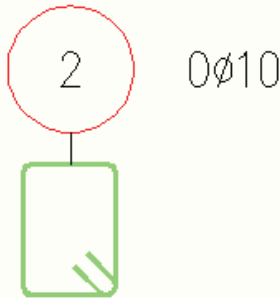
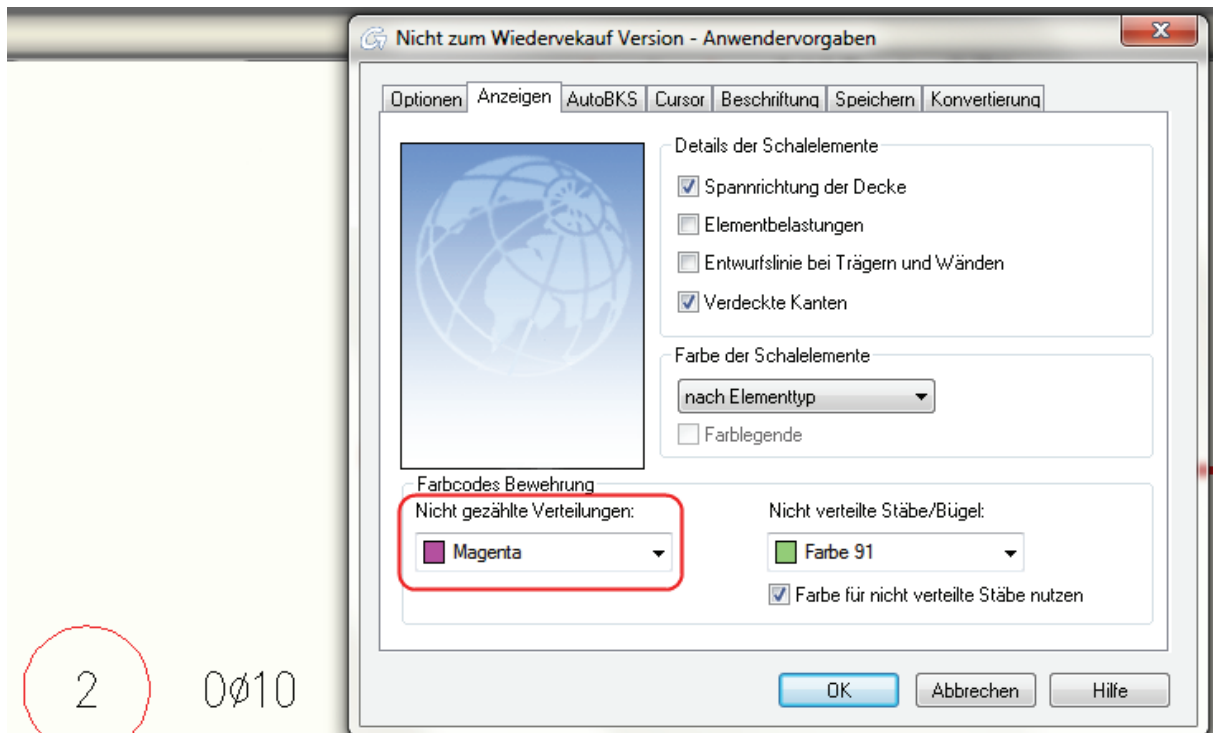
Einzelverteilung: Hinzufügen/Entfernen in der Smartbar

→ In der *Smartbar* stehen beim ändern einer Einzelverteilung zwei neue Buttons zur Verfügung. Damit können Stäbe zur Verteilung hinzugefügt oder Stäbe aus der Verteilung gelöscht werden.



Farbe für "nicht gezählte" Stäbe einstellbar

→ Bisher war die Farbe für die ungezählten Stäbe fest vorgegeben. Jetzt kann die Farbe in den "Anwendungsvorgaben" frei gewählt werden.

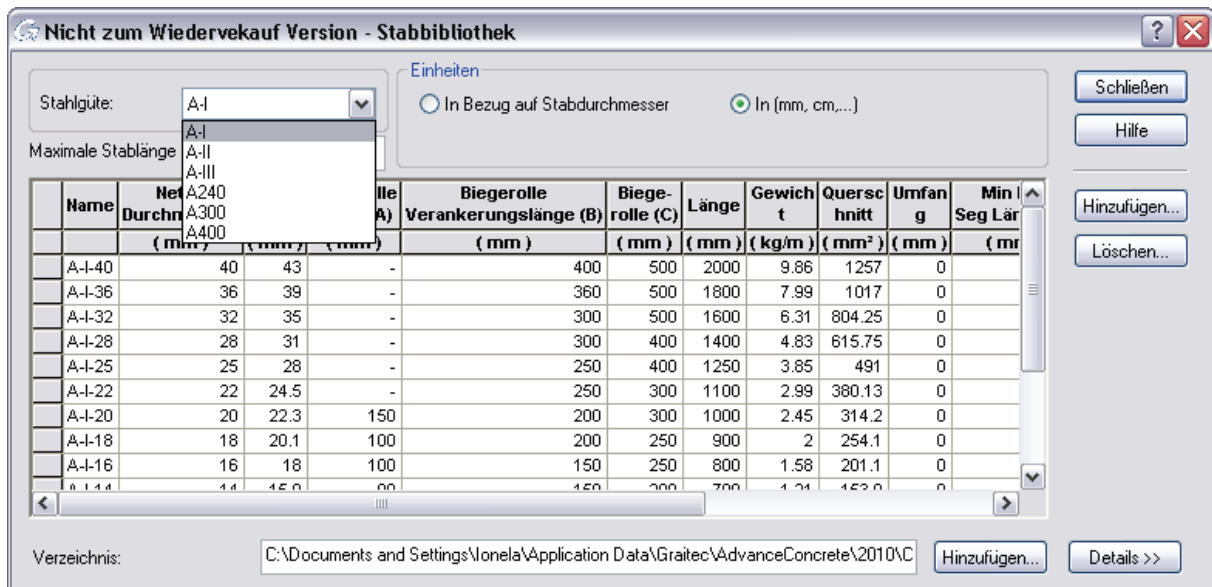


BEHOBENE FEHLER

Lokalisierung

→ Russische Bewehrungsstandards, Listenvorlagen und anderer Lokalisierungen sind mit SP3 vorhanden.

Stabbibliothek:



→ Kyrillische Buchstaben sind für Schnittbezeichnungen möglich.

→ Kyrillische Buchstaben, die in Attributen, Beschriftungen oder Listenvorlagen enthalten sind werden korrekt ausgewertet.

Modell

→ Wenn in Projekten Wände an Rampenebenen gebunden sind, dann haben diese Wänden nach dem öffnen der Datei manchmal diese Anbindung verloren. Dieser Fehler wurde behoben.

→ Die Verbindung zwischen geraden Träger und Dachebene funktioniert einwandfrei. Wird dem Träger aber ein Radius zugeordnet (speziell ein sehr großer Radius) dann funktionierte die Verbindung Dachebene / Träger manchmal nicht mehr korrekt. Es wurde nur ein teil des Trägers dargestellt. Dieser Fehler wurde behoben.

→ Eine alternative Möglichkeit der Rasterbeschriftung wurde ermöglicht. Mittels eines Registry-Schlüssels kann die Standardbeschriftung (A, B, C, D, ...) durch eine Anwenderbeschriftung (Б, В, Г, Д, Е, Ж ...) ausgetauscht werden.

→ In manchen Fällen wurde in berechneten Zeichnungen (Draufsicht) in Decken die an eine Dachebene gebunden waren, unerwünschte diagonal Linien angezeigt. Dieser Fehler wurde behoben

Zeichnung

- Manchmal war die Textposition in der "Assoziativen Bemaßung" nicht korrekt. Dieser Fehler wurde behoben.
- Mit Windows Vista 64 wurden manchmal Rampen nicht richtig in berechneten Zeichnungen dargestellt. Dieser Fehler wurde behoben.
- In bestimmten Fällen war es nicht möglich Zeichnungen (Ansichten oder Isometrien) von Modellen, in denen auch Advance Steel Elemente enthalten sind, zu berechnen. Dieser Fehler wurde behoben.
- Nach dem Aktualisieren einer Schnittzeichnung werden manchmal die Führungslinien oder Rasterbeschriftungen verschoben. Dieser Fehler wurde behoben.
- Es wurden keine Advance Steel Elemente in Advance Concrete Zeichnungen ausgewertet. Dieser Fehler wurde behoben.
- Manchmal war das Raster nicht in Schnittzeichnungen dargestellt. Dieser Fehler wurde behoben.

Bewehrung

- Manchmal ist die Software eingefroren, wenn die Datei direkt nach dem Einfügen einer Schnittverteilung gespeichert wurden. Dieser Fehler wurde behoben.
- es gibt ein neue Attribut, welches in Listen und Beschriftungen verwendet werden kann. Dieses gibt die aktuell eingestellt Bewehrungsnorm aus: `<CurrentRebarStandard>`



- In exportierten DWF-Dateien wurden in bestimmten Fällen auch Elemente mit angezeigt, die in der Originalzeichnung ausgeblendet waren. Dieser Fehler wurde behoben.
- Es kann jetzt ein neuer Schnitt in einer Bewehrungszeichnung auch neben dem Hauptobjekt, also in den umgebenden Elementen, erstellt werden.
- Es wurde ein Fehler bei der Einzelverteilung (Darstellung wie Beigeform) behoben, bei dem die Verteilung immer einen Versatz hatte.
- Manchmal dauerte das Öffnen einer Datei sehr lange. Das lag an einer Umwandlung von Verteilungen. Dieser Fehler wurde behoben.
- Bemaßungen für Verteilungen beachten jetzt die Farbeinstellungen im Bemaßungsstil, wenn die Farbe für die Bemaßungslinie auf "von Layer" oder "von Block" steht.
- Die Positionsnummer ist abhängig von *Durchmesser-Präfix-Nummer*, wenn die US Einstellungen benutzt werden. Wenn alle Segmente eines Stabes bis auf den letzten gelöscht sind, dann wird die Positionsnummer nur noch aus der Nummer bestehen. Diese Einstellung wird nun richtig behandelt.
- Wenn ein Stab verändert wird, dann versucht Advance zuerst den vorhandenen Formcode zu übernehmen und erst danach ggf. nach einem anderen Formcode zu suchen.
- In den US Einstellungen konnte ein Absturz vorkommen, wenn ein Null Haken 2 für die Form 3 gewählt wurde. Dieser Fehler wurde behoben.

→ In den US Einstellungen wurde ein Stab mit Formcode 31 automatisch in einen Formcode 03 umgewandelt. Dieser konnte in der Biegeliste nicht mit den gewünschten Parametern ausgelesen werden (z.B. A, B, C, D ...) Dieser Fehler wurde behoben.

Sonstiges

→ In einigen Fällen konnte Advance Steel nicht aus Advance Concrete gestartet werden. In der Befehlszeile wurde die Meldung: "Procedure not found" angezeigt. Dieser Fehler wurde behoben.

→ In einigen Fällen kam es zu Abstürzen auf 64bit Systemen, wenn Beschriftungen für Elemente in berechneten Zeichnungen erstellt wurden. Dieser Fehler wurde behoben.