

Advance Massivbau 8.1 SP1 Inhalt



www.graitec.com

TECHNOLOGIE

GTC Link zu Arche

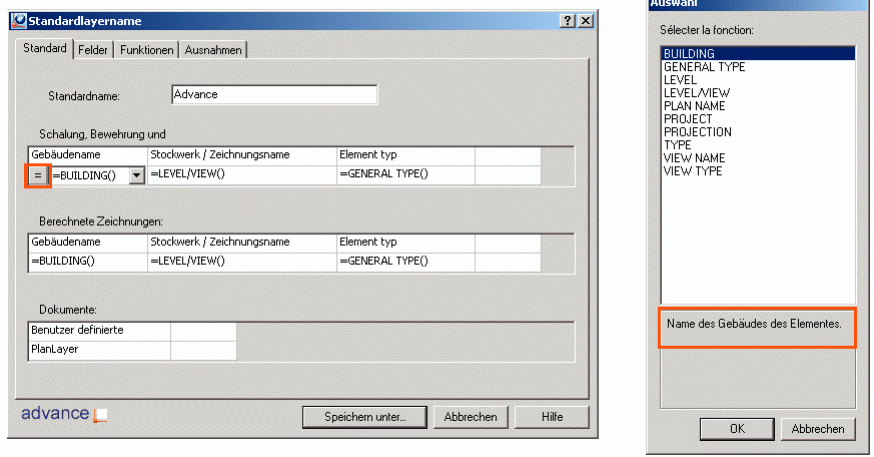
→ Arche Import/Export mittels GTC Technologie.

Lizenzen ausleihen

→ Sie können jetzt Lizenzen vom Server ausleihen.

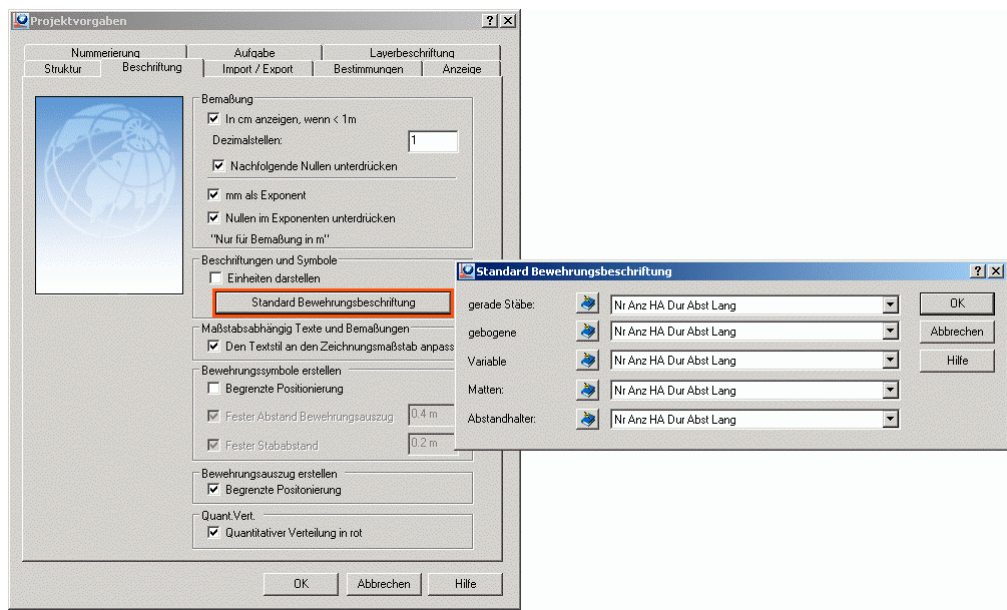
Standard für Layerbeschriftung – Beschreibung der Funktionen

→ In den Einstellungen der Layerbeschriftung sind jetzt Beschreibungen der Variablen, Funktionen und Attribute vorhanden.



Automatische Auswahl des Bewehrungssymbols

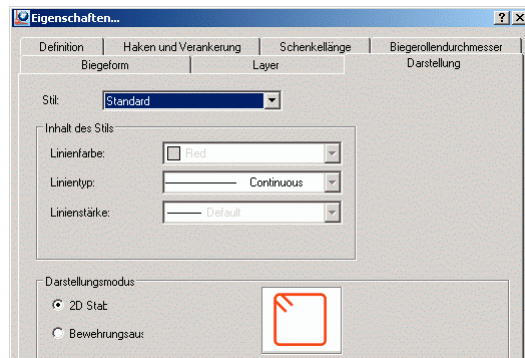
→ Bewehrungselemente können je nach Typ automatisch mit verschiedenen Bewehrungssymbolen beschriftet werden. Die Einstellungen für die verschiedenen Typen und Symbole finden Sie in den Advance Projekteinstellungen unter Optionen.



BEWEHRUNG

Biegeform – Darstellung wie Bewehrungsauszug

→ Es gibt in den Eigenschaften der Biegeform eine neue Einstellung. Damit kann die Biegeform wie ein Bewehrungsauszug dargestellt werden. Damit muss nicht mehr unbedingt ein Bewehrungsauszug erstellt werden, da die Bemaßungen bereits an der Biegeform dargestellt werden.

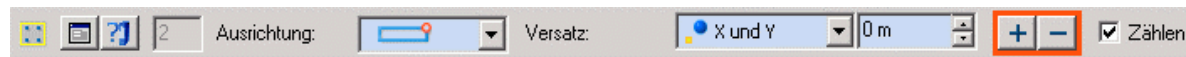


Maßstab des Bewehrungsauszuges

→ Advance speichert die Einstellungen des Maßstabes, wenn der Maßstab des Bewehrungsauszuges während der Erzeugung geändert wird.

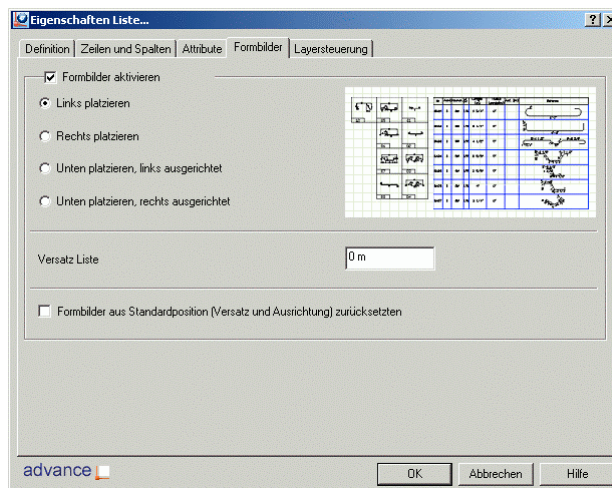
Freie Stabverlegung – Hinzufügen/Entfernen von Stäben

→ Es gibt in der freien Stabverlegung nun zwei Buttons mit denen Sie Stäbe zu Verlegungen hinzugefügt oder entfernt werden können.



Liste – Darstellung der Biegeform

→ Optional können neben der Liste die Bewehrungsauszüge nochmals dargestellt werden (nur für aSa Standard).

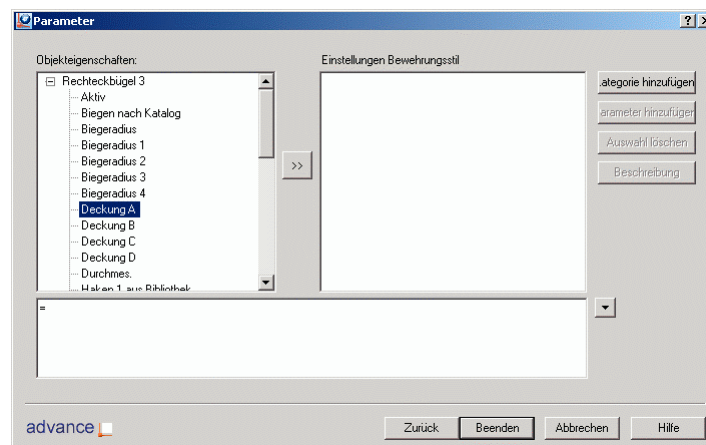


Automatische Betondeckung in dynamischen Bewehrungsstilen

→ Die dynamischen Bewehrungsstile greifen jetzt auch auf die automatischen Einstellungen der Betondeckung in den Projekteinstellungen zurück.

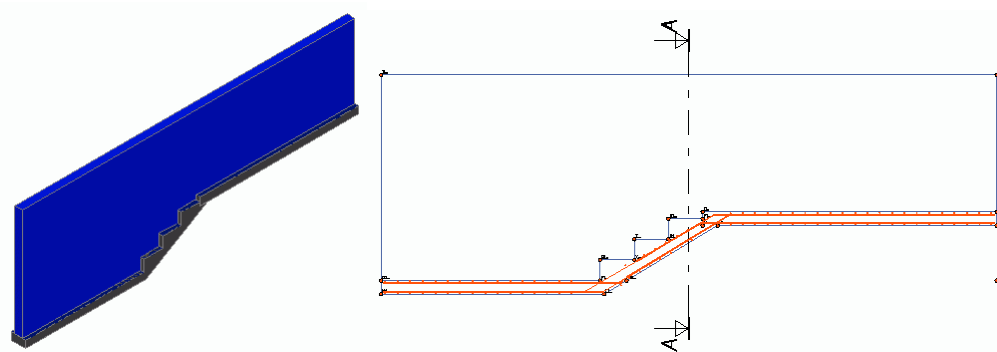


Die Verbindung zwischen Bewehrungsstil und Betondeckung wird über Parameter beim Abspeichern des Bewehrungsstils erzeugt.



Dynamische Bewehrungsstile für abgetreppte Fundamente

→ Die dynamischen Bewehrungsstile können jetzt auch für abgetreppte Fundamente verwendet werden.

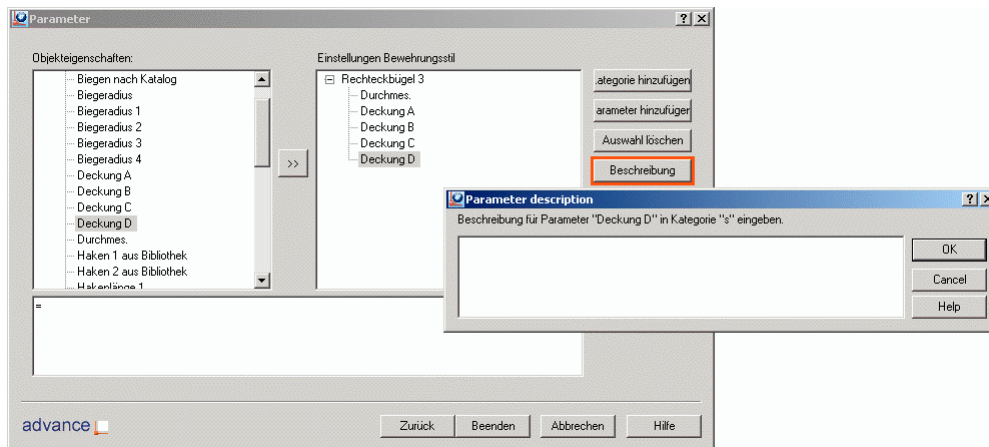


Dynamische Bewehrungsstile für Wandabtreppungen

→ Die dynamischen Bewehrungsstile können jetzt auch für Wandabtreppungen verwendet werden.

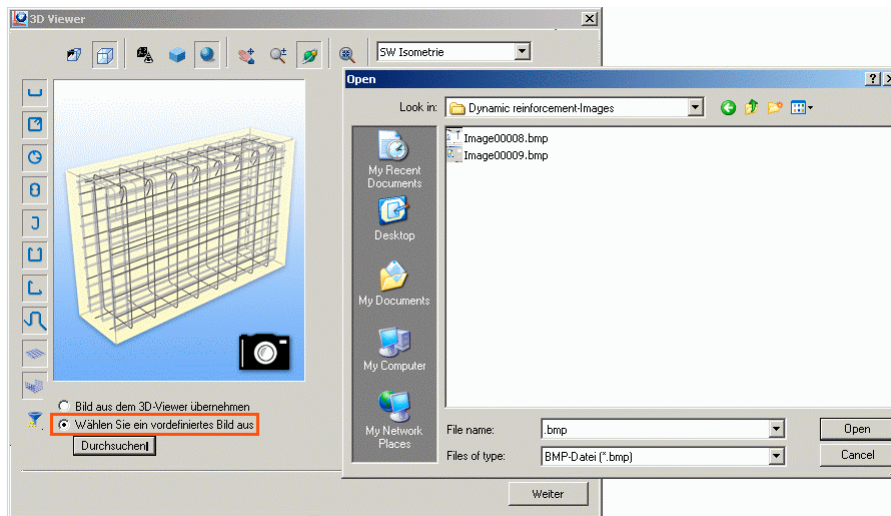
Dynamische Bewehrungsstile – Parameterbeschreibung

→ Für jeden Parameter kann eine Beschreibung erstellt werden.



Dynamische Bewehrungsstile – Vorschaubilder

→ Es gibt eine neue Option: Sie können als Vorschaubild jetzt auch eine BMP-Datei auswählen.



ZEICHNUNGEN

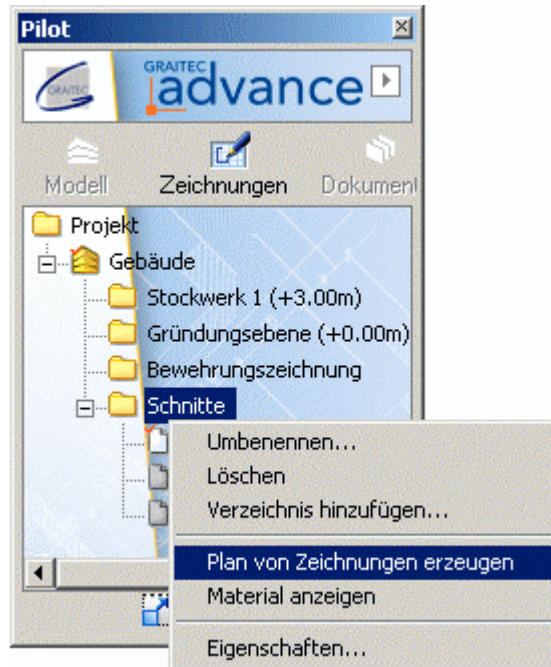
Verbesserung der Darstellung Drauf-/Untersicht

→ Schraffur "Solid" wird nun immer hinter den anderen Elementen dargestellt, d.h. die Solids decken Linien, Schraffuren und Beschriftungen nicht mehr ab.

DOKUMENTE

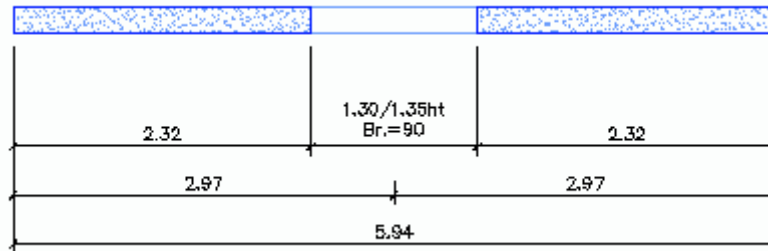
Pläne – Pläne von Zeichnungsordnern erstellen

→ Es können jetzt Pläne von einem kompletten Zeichnungsordner erstellt werden.



Sonstiges

→ Öffnungsbemaßungen können komplett über der Maßlinie stehen.



→ Lange Lizenzdateien (wenn Features größer als 300 Bytes sind) erzeugen keine Probleme mehr.

→ Stäbe/Bügel die verschiedenen Elemente zugewiesen sind werden jetzt richtig in den dynamischen Bewehrungszeichnungen platziert.

→ Der **Materialmanager** zeigt die Zuordnung der dynamischen Bewehrung zu Strukturelementen.

→ Toleranz in der dynamischen Bewehrung: Die dynamischen Bewehrungsstile können nun auch Elementen zugewiesen werden, die bei sehr großen Koordinaten liegen.

→ Die Fehlermeldung (###) an Bewehrungsauszügen erscheint nicht mehr.

→ Im aSa Standard werden die Bewehrungsformen richtig erkannt.