

“Was ist neu in Advance Massivbau 8.1 SP2”

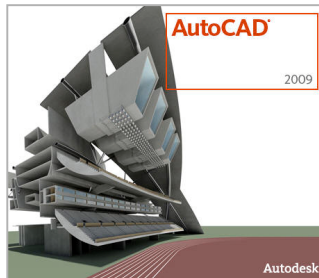


www.graitec.com

TECHNOLOGIE

Kompatibel zu AutoCAD 2009

→ Advance Massivbau ist kompatibel zu: AutoCAD 2004, AutoCAD 2005, AutoCAD 2006, AutoCAD 2007, AutoCAD 2008 und neu: AutoCAD 2009.



IFC Schnittstelle

→ Verschiedene Berichtigungen beim Datenaustausch mit IFC (z.B. Übertragen von Öffnungen)

Daten aus Version 6.1 öffnen

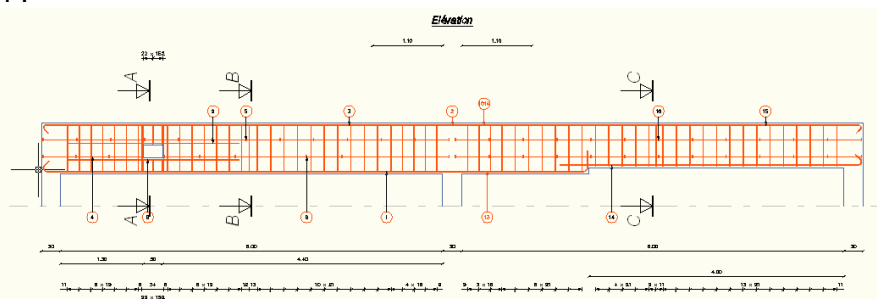
→ Dateien, die mit Version 6.1 erstellt wurden, lassen sich jetzt ohne Probleme öffnen.

Punktlasten auf Trägern

→ Auf einem Träger platzierte Punktlasten werden korrekt nach „Arche Beam“ übertragen.

GTC: Träger aus „Arche“ importieren

→ Verschiedene Verbesserungen bei importierten Bewehrungszeichnungen aus „Arche Beam“.



GTC: Modellimport

→ Die Geschossbezeichnungen bleiben bei einem Import über GTC erhalten.

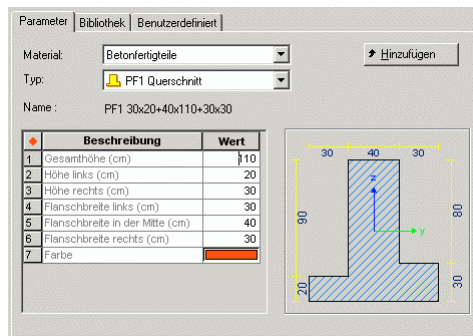
MODELL

AutoCAD-Befehle “Dehnen” und “Stutzen”

→ Die AutoCAD-Befehle "Dehnen" und "Stutzen" funktionieren mit Windows Vista 64.

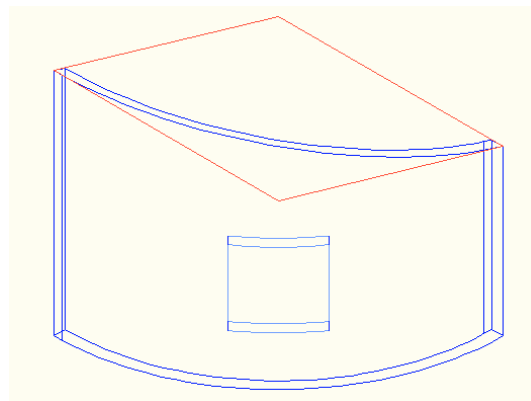
Anwenderquerschnitt

→ Berichtigung des Verhaltens von Anwenderquerschnitten bei Höhen größer 1m.



Modellüberwachung

→ Die Modellüberwachung gibt jetzt keinen Fehler mehr aus, wenn eine Öffnung in einer gebogenen Wand unter einer Bezugsebene eingebaut ist.



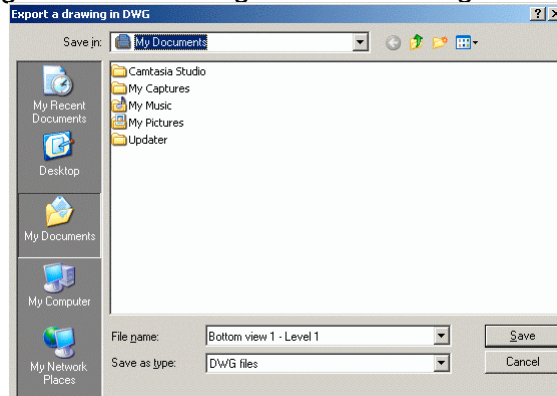
Deckenaussparungen

→ Einige Deckenaussparungen wurden im 3D-Rendermodus nicht richtig angezeigt. Dieses Problem ist gelöst.

ZEICHNUNGEN

Impact representation

→ Alle Einstellungen werden in aufgelöste Zeichnungen korrekt übernommen.



Höhenkotensymbol

→ Das Höhenkotensymbol wird in Drauf- / Untersichten nach einer Aktualisierung nicht mehr um 90° gedreht.

Symbol in berechneten Zeichnungen

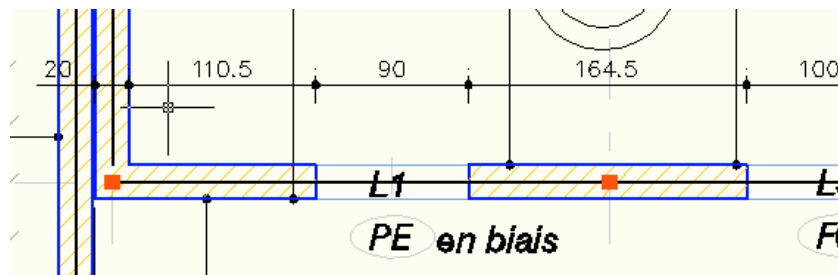
→ Symbole in berechneten Zeichnungen werden jetzt aktualisiert, wenn die Elementeigenschaften geändert werden.

Assoziative Bemaßung

→ In einigen Fällen konnte die assoziative Bemaßung nicht in berechneten Zeichnungen benutzt werden

Schneidende Bemaßung

→ Die Schneidende Bemaßung wird nun richtig nach der m/cm-Regelung aktualisiert



Zeichnung aufrufen

→ Die Zeit, um eine Zeichnung aufzurufen, wurde verkürzt.

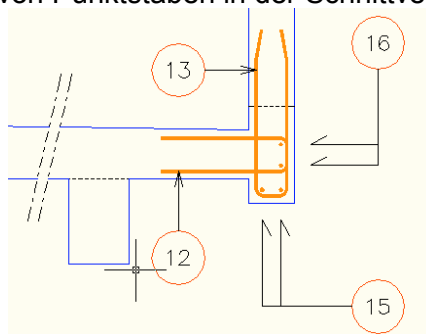
BEWEHRUNG

Bügelmatte – Berechnung der Anzahl

→ Die Gesamtanzahl der Bügelmatte in einer quantitativen Verteilung wird nicht mehr vom Mattentyp beeinflusst.

Neupositionierung

→ Die Positionierung von Punktstäben in der Schnittverteilung wird richtig erzeugt.



Lineare Verteilung

→ Der mittlere Abstand bei der Verlegeart „Caquot“ wurde optimiert.

Stabbibliothek

→ Sie können jetzt einen Arbeitsordner für die Stabbibliothek festlegen.



Bewehrungsüberwachung

→ Die Bewehrungsüberwachung zeigt keine Fehler mehr an, wenn Punktstäbe quantitativ verteilt werden (französische Version).

Bewehrungsauszug


→ Der Beschriftungstext des Bewehrungsauszuges wird nun bei einer Änderung der Biegeform auch angepasst, wenn die Texte manuell verschoben wurden.

Gerader Stab

→ Korrektur eines Fehlers beim Erzeugen eines geraden Stabes, wenn die Smartbar ausgeblendet ist.

Mattenliste

→ Es werden alle Mattentypen in der Liste berücksichtigt, auch ST25CS und ST50C (französische Version).

 Alle Matten					
Benennung	Anzahl	Gewicht (kg)	Benennung	Anzahl	Gewicht (kg)
			ST25CS	4	115.95
			ST50	9	685.2
			ST50C	5	568.8

Mattenliste

→ Der Multiplikator wird in der Mattenliste berücksichtigt.