

# Advance Concrete 2011 SP1 Noutăți



Acest document descrie îmbunătățirile și problemele rezolvate care sunt incluse în SP1.

[www.graitec.com](http://www.graitec.com)

## Prezentare generală

→ Principalele îmbunătățiri ale SP1:

- Compatibilitate cu AutoCAD 2012 și AutoCAD Architecture 2012.
- Optimizarea vitezei de lucru a programului Advance Concrete. Categoria "Performanță" conține câteva exemple de îmbunătățiri.

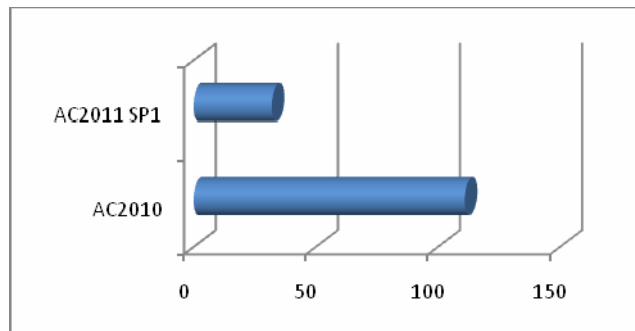
## Compatibilitate cu platforma Autodesk - AutoCAD 2012 și AutoCAD Architecture 2012

→ Service Pack 1 este compatibil cu AutoCAD 2012 și AutoCAD Architecture 2012.



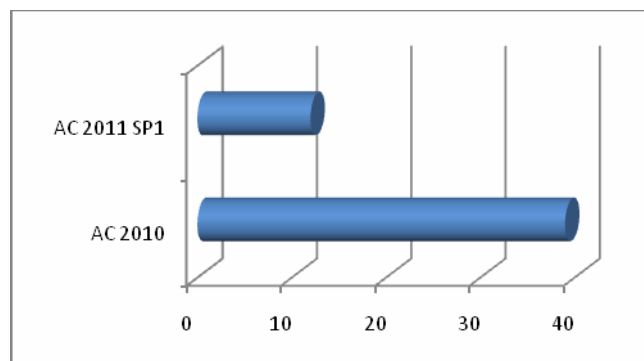
**Performanță – Viteză**

→ Timpul de așteptare pentru lansarea programului a fost semnificativ redus (de ~3.5 ori mai repede).



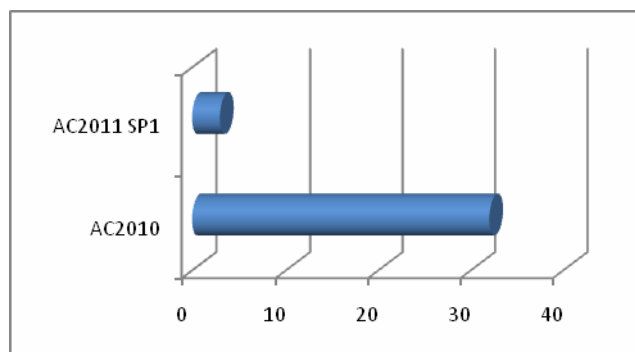
**Performanță – Încărcare fișiere**

→ Încărcarea fișierelor (inclusiv fișierele de mari dimensiuni) este de 2-3 ori mai rapidă decât în versiunea precedentă, Advance Concrete 2010.



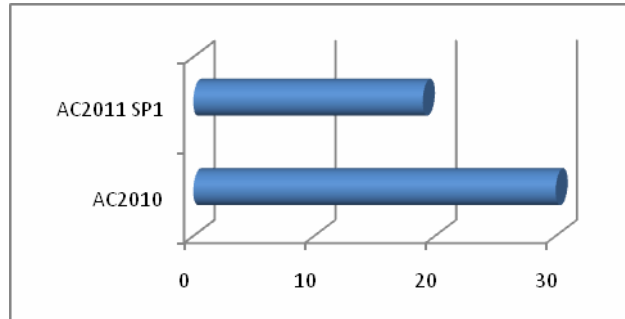
**Performanță – Crearea unui nou fișier DWG Advance Concrete**

→ Pentru crearea unui nou fișier, Advance Concrete este de până la 10 ori mai rapid față de Advance Concrete 2010.



**Performanță – Modificarea proprietăților elementelor (model 3D)**

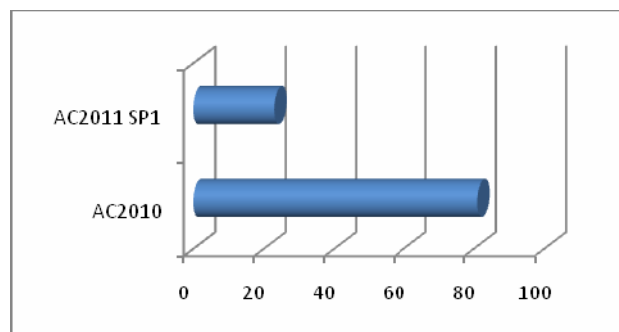
→ Indiferent de numărul de elemente selectate, fereastra de proprietăți este afișată rapid (de **~1.5 ori mai repede** decât în Advance Concrete 2010).



**Performanță – Crearea planurilor de armare**

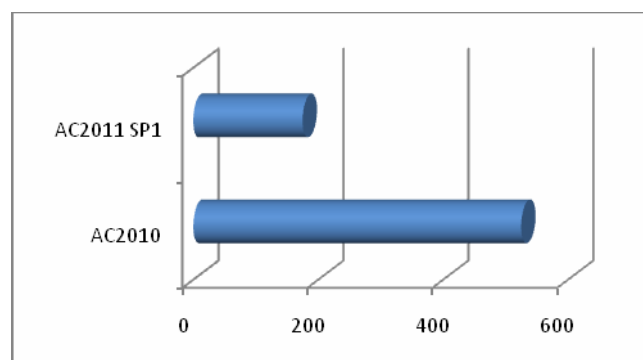
→ Crearea planurilor de armare este de **~3.5 ori mai rapidă** decât în Advance Concrete 2010.

→ Testele de performanță au fost realizate pe elemente structurale având stiluri de armare predefinite.



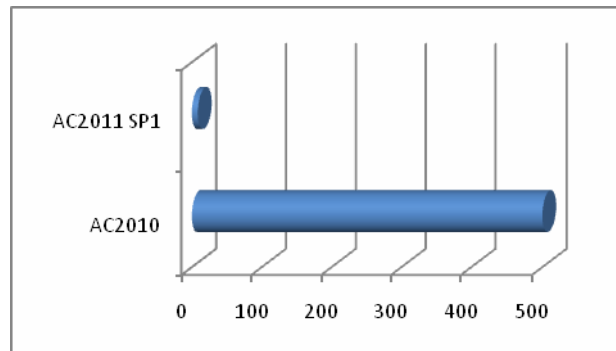
**Performanță – Actualizare extras armare**

→ Procesul de actualizare a extraselor de armare este mult mai performant în Advance Concrete 2011 SP1 (**~3 ori mai rapid** decât în Advance Concrete 2010).



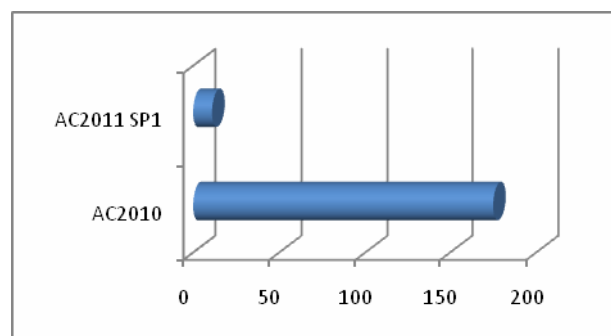
### Performanță – Actualizare simboluri

- Numeroase îmbunătățiri în ceea ce privește procesul de actualizare a simbolurilor (de **~60 de ori mai rapid** decât în Advance Concrete 2010!)
- Testul de performanță a fost realizat pe o bară dreaptă, cu 250 de repartiții, prin schimbarea diametrului barei.



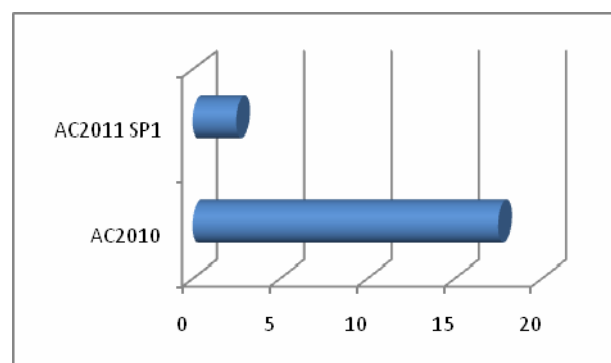
### Performanță – Actualizare repartiție

- Numeroase îmbunătățiri în ceea ce privește procesul de actualizare a distribuțiilor (**~15 ori mai rapid** decât în Advance Concrete 2010).
- Testul de performanță a fost realizat pe o bară dreaptă, cu 250 de repartiții, prin rotirea barelor cu 90°.



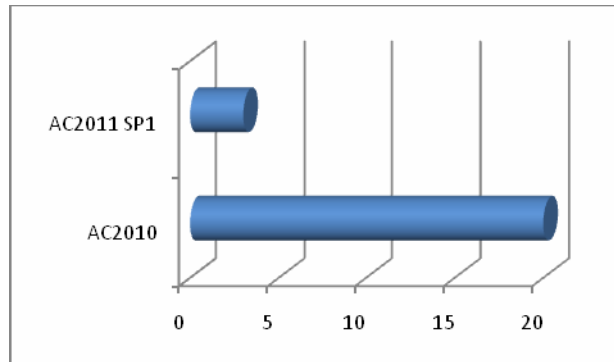
### Performanță – Renumerotare elemente de armare

- Renumerotarea elementelor de armare este de **~7 ori mai rapidă** decât în Advance Concrete 2010.



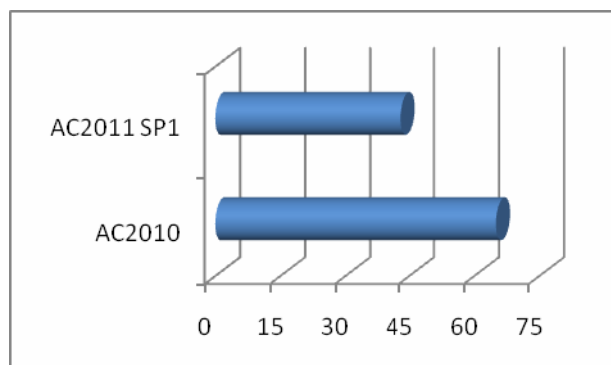
**Performanță – Creerea automată a simbolurilor**

→ Creerea automată a simbolurilor pentru elementele de armare este de **~6.5 mai rapidă** decât în Advance Concrete 2010.



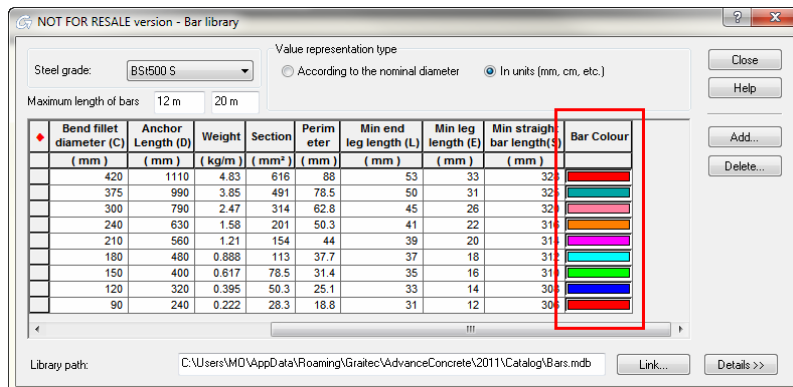
**Performanță - Export planuri în fișiere DWG**

→ Indiferent de numărul de planuri, exportul acestora în format DWG este mult mai rapid (de **~1.5 ori** decât în Advance Concrete 2010).



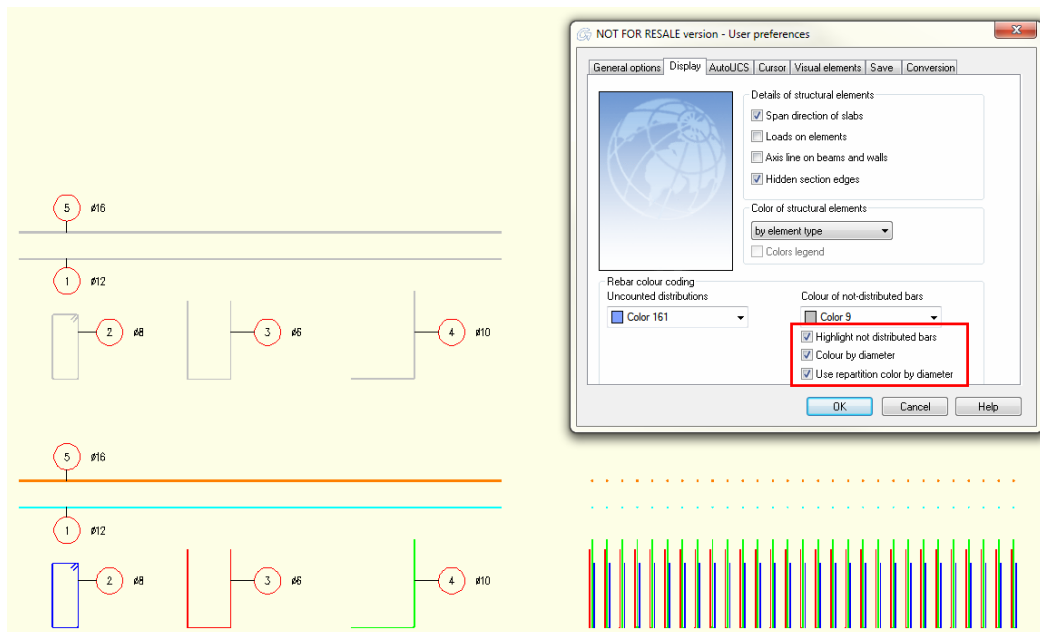
**Preferințe Utilizator: Culoare bare în funcție de diametru**

→ Posibilitatea de atribuire a unui cod de culoare în funcție de diametrul barei.



→ Preferințe Utilizator cu opțiuni noi:

- În funcție de codul de culoare asociat barei și repartiția corespunzătoare va avea același cod de culoare.



## **Export DWF Export – proprietăți obiecte**

→ Advance Concrete exportă proprietățile obiectelor în cazul exportului în format DWF pentru:

- Carcasa de armătură 3D (model 3D al obiectelor de armare)
- Elemente structurale ( model 3D)

## **"Gestionar Erori"**

→ Pentru o mai bună gestionare și rezolvare rapidă și cât mai eficientă a unei erori survenite în timpul utilizării, s-a implementat "Gestionarul de Erori"; acesta centralizează și raportează direct suportului tehnic GRAITEC toate datele și fișiere necesare.

## **DEFECTE SOLUȚIONATE ÎN SERVICE PACK 1**

Numeroase defecte au fost rezolvate în acest Service Pack; enumerăm mai jos doar câteva dintre acestea.

- S-a implementat opțiunea de a copia referința tăierii plasei sudate
- Afișarea mărcii pentru toate detaliile de plasele sudate
- Renumerotarea plaselor sudate utilizând caracterele (a,b,c,...)
- Îmbunătățirea modului de vizualizare 3D a barelor
- Extrase de armare noi pentru US
- Îmbunătățirea editorului de extras de armare
- Stiluri de armare pentru pereți aplicate și pentru grinzi
- Secțiuni și planuri de armare pentru elemente ADT
- Simboluri – puncte de acroșare pentru barele 3D
- Îmbunătățirea modului de lucru MultiUser