

## Advance Design 2012 / SP2

---



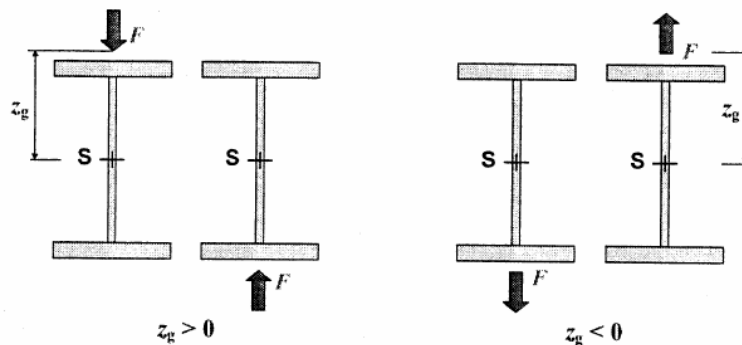
Drugi service pack dla ADVANCE Design 2012 zawiera 46 usprawnień i poprawek.

Service pack 2 należy instalować na Advance Design 2012 SP1.

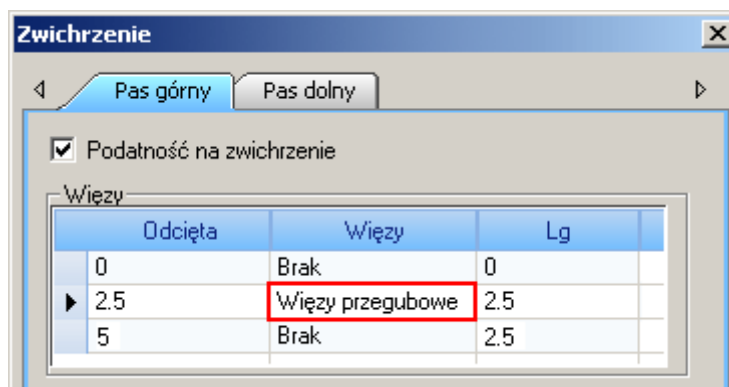
Najważniejsze usprawnienia:

### Eurokod 3

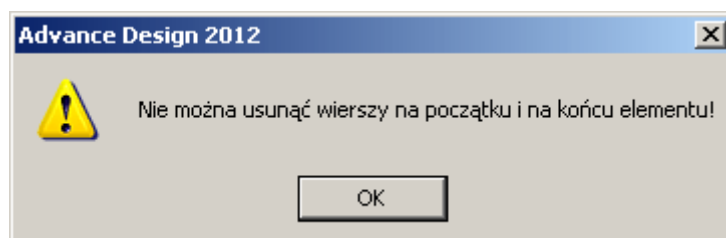
- [13163] Naprawiono problem związany z parametrem  $z_g$  dla zwichrzenia (punkt przyłożenia siły). Parametr ten przyjmuje teraz wartość dodatnią gdy wpływa na zwiększenie zwichrzenia a wartość ujemną gdy powoduje zmniejszenie zwichrzenia.



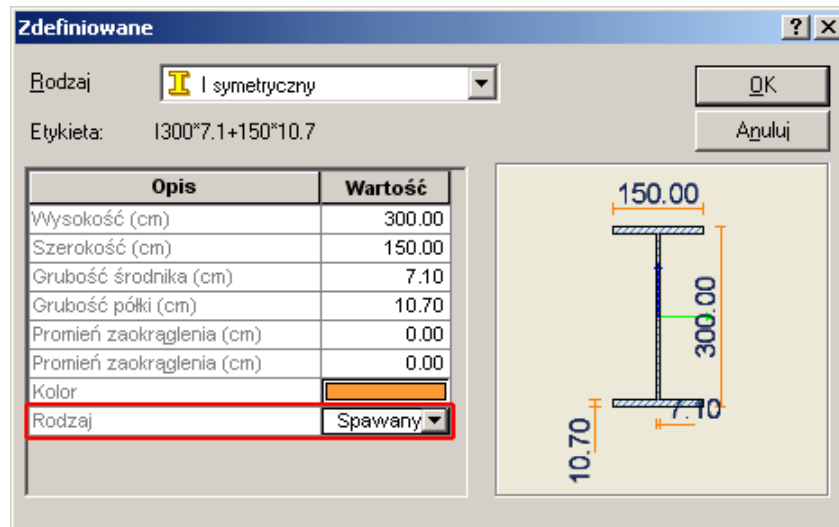
- [13166] Możliwość definiowania więzów pośrednich opcją "Brak więzów" była nielogiczna i dlatego została usunięta.



- [13167] Okno definicji parametrów zwichrzenia: usunięcie pól odpowiadających za definicję więzów na początku lub końcu elementu mogło prowadzić do otrzymania nieskończonych wartości wyników związanych ze zwichrzeniem. Z tego powodu możliwość usuwania tych pól została wyłączona.



- [13184] Właściwości przekroju “Spawany” lub “Walcowany” nie zawsze były zapisywane podczas zamykania modelu.



- [13185] Weryfikacja skręcania była niedostępna dla przekrojów I. Teraz Advance Design wyświetla ostrzeżenie “Brak sprawdzenia skręcania dla tego rodzaju przekroju”.
- [13193] Klasa przekroju jest teraz podawana dla półki górnej (po lewej i prawej stronie), pasa, półki dolnej (po lewej i prawej stronie).

	Klasa	Zakres pracy
<b>Pas dolny 1</b>	Klasa 1	-
<b>Pas dolny 2</b>	Klasa 1	-
<b>Środnik</b>	Klasa 3	-
<b>Pas górny 1</b>	Klasa 1	-
<b>Pas górny 2</b>	Klasa 1	-
<b>Przekrój</b>	Klasa 3	Plastyczny

- [13193] W tabeli założeń projektowych Advance Design wyświetlał metodę “Ka-Kb” nawet jeżeli wybrana była metoda “ $\eta_1$ -  $\eta_2$ ”.

### Hipotezy wymiarowania elementów stalowych

Założenia przyjęte do wymiarowania elementów stalowych:

- Wymiarowanie wg normy EC3 (NA Ogólny).
- Rodzaj wykonanego sprawdzenia: zginanie złożone.
- Optymalizacja profili została przeprowadzona tak, aby wskaźnik wyteżenia elementów był nie mniejszy niż 100%.
- Przyjęta maksymalna liczba iteracji dla każdego etapu optymalizacji: 8.
- Przyjęta metoda optymalizacji: wg elementu.
- Przyjęte kryterium doboru profili: kryterium wyteżenia.
- Przyjęta metoda wyznaczania długości wyboczeniowych:  $\eta_1$ -  $\eta_2$ .

- [13188] Jeżeli klasa przekroju została dobrana ręcznie przez użytkownika, informacja o tym jest podawana w raporcie.

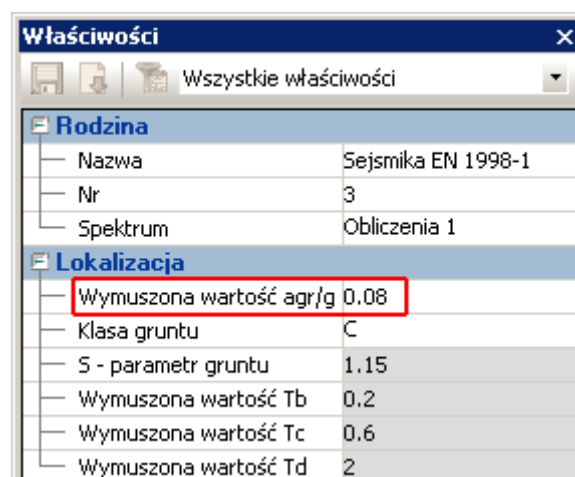
2) Klasyfikacja przekroju	
Klasa	Przekrój : Klasa 3 (Wartosc uzytkownika)

## CM66

- [13082] Po obliczeniach wg normy CM66 w generatorze raportów nie można było edytować tabel wyników dla profili.

## Eurocode 8

- [13218] W sytuacji gdy wybrany był dodatek ogólny (bez załączników krajowych) dla Eurokodu 8 pole dla wartości agr/g nie było wyświetlane.




---

### Uwaga:

Numery podane w nawiasach [xxxx] są numerami referencyjnymi w bazie GRAITEC.