

NOUVEAUTÉS AVANCE MÉTAL 2010



La nouvelle version d'Advance Métal 2010 apporte de nombreuses évolutions pour la production des plans de fabrication dans des temps réduits. Ce logiciel de conception et de production de plans est le plus exhaustif et efficace disponible sur le marché de la CAO Métal.

Nouvelles fonctionnalités d'Advance Métal 2010 :

- Nouvelles vues "rapides" sur objets et nouveaux assemblages pour améliorer votre productivité
- Accès direct à l'ensemble des assemblages automatiques grâce au nouveau gestionnaire d'assemblages
- Production accrue grâce à une création encore plus rapide de tous les plans
- Interface utilisateur encore plus intuitive permettant une prise en main plus rapide

Compatibilité AutoCAD® 2010

Advance Métal 2010 est compatible avec AutoCAD® 2010.



Amélioration des performances

Performances sans égales pour la création des plans de fabrication, avec nouvelle méthode de génération automatique des listes sur les plans.

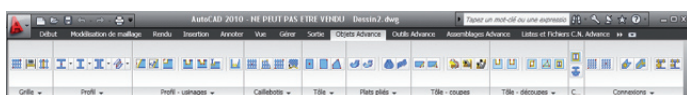
Modification au sein d'un plan d'ensemble encore plus rapide.



Interface utilisateur plus intuitive

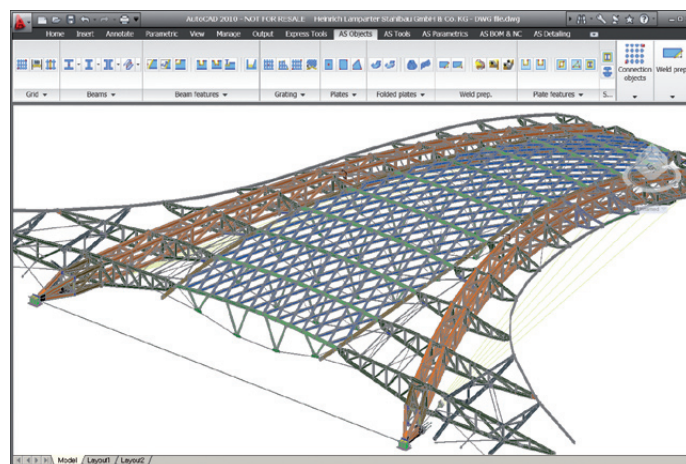
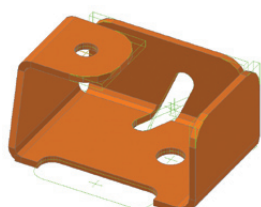
Interface utilisateur améliorée (affichage sous forme de rubans), conviviale et organisée pour une utilisation facile.

Propriétés dans boîte de dialogue mieux regroupées.



Amélioration de l'affichage en rendu

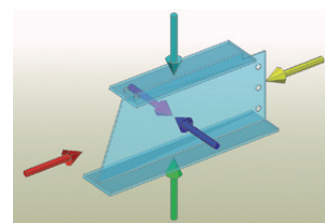
Les découpes sur objets sont visibles (et modifiables) en mode rendu.



Extension de l'aéroport de MOSCOU - Heinrich Lampater Stahlbau GmbH

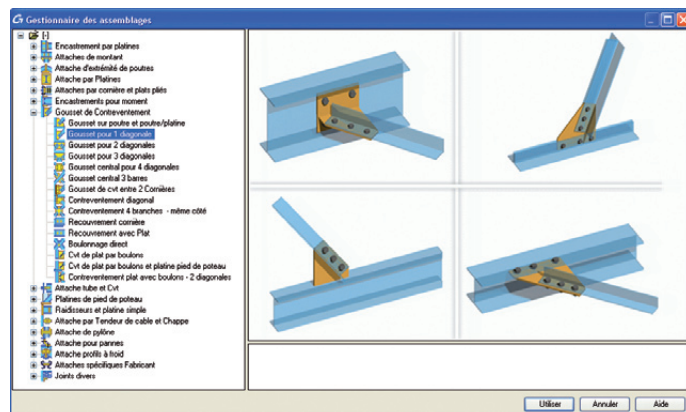
Travailler facilement aussi en 2D

Vues rapides sur objets, définition interactive des profondeurs de vues, et affichage rapide des éléments.



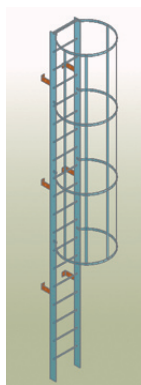
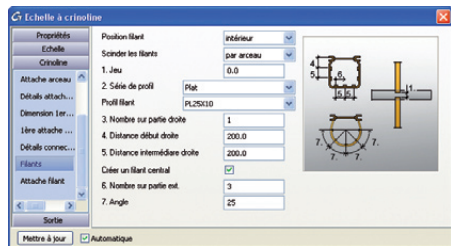
Nouveau gestionnaire d'assemblages

Tous les assemblages sont regroupés au même endroit avec un aperçu réaliste des possibilités pour une utilisation immédiate.



Echelle à crinoline automatique

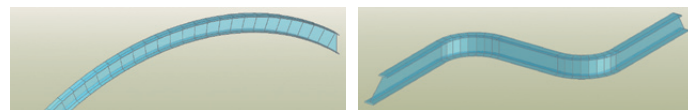
Echelle avec ou sans cage, et différents types de cages et de sorties.



Développé de pièces cintrées et poly-poutres

Les profils cintrés et poly-poutres sont développés automatiquement sur les plans de traçage.

L'allongement est calculé selon une règle de calcul.



Fonction de treillis automatique

Différents types de treillis sont disponibles avec possibilité de sections simples ou composées.

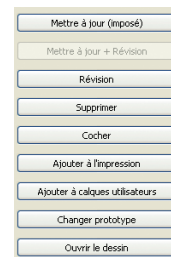
Les membrures peuvent être droites ou cintrées et le jeu entre profils peut être défini depuis la boîte de dialogue.



Amélioration de la gestion des fichiers

Changer le prototype est directement accessible depuis le gestionnaire de documents.

Le nom de fichier est automatiquement mis à jour selon le format du dessin.

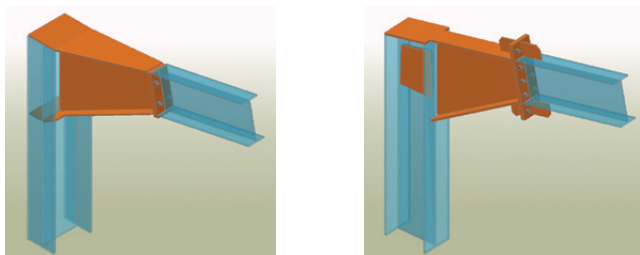


Escalier et Garde-corps enrichis

Nouveau type de coude d'extrémité de garde-corps, trous oblongs sur montants pour passage des lisses, marches d'escalier en caillebotis réel, et définition en plat pour lisses d'escalier hélicoïdal.

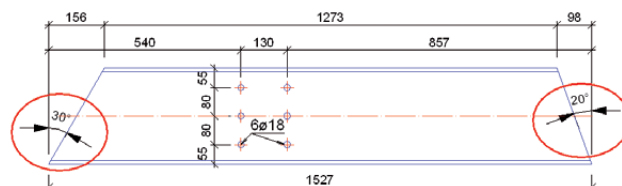
Nouveaux assemblages

Pied de poteau articulé avec raidisseurs inclinés, encastrement avec jarret en plat reconstitué, ...



Placement de l'angle de coupe

L'indication d'angle de coupes est placée automatiquement suivant les attentes de l'utilisateur.



Listes et Nomenclatures

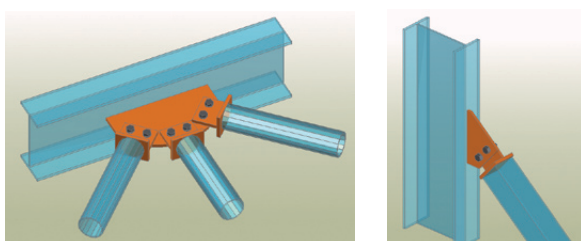
Configuration des gabarits plus conviviale, modèle de liste directement au format DWG, personnalisation basée sur les outils AutoCAD®, et création plus rapide des plans de traçage.

Fichiers DSTV pour CN

Les fichiers DSTV sont créés automatiquement pour les pièces cintrées et poly-poutres.

Nouveaux assemblages de contreventement tubulaire

Contreventement en tube pour 1, 2 ou 3 diagonales, attache par gousset, cornière, et lumière circulaire.



GRAITEC ADVANCE

LA SOLUTION GLOBALE CAO/CALCUL POUR LES MÉTIERS DE LA CONSTRUCTION



Création automatique des plans et des fichiers DSTV pour la construction métallique sur AutoCAD®



Production automatique des plans de coffrage et d'armature sur AutoCAD®



Analyse de structures aux éléments finis et dimensionnement béton/métal avec production automatique des notes de calcul

www.graitec.com