



GRAITEC
G ADVANCE

NOUTĂȚI
în
Advance Metal 2010

 **GRAITEC**

www.graitec.com

CUPRINS

Tehnologie.....	5
Un nou sistem de protecție: FLEXnet.....	5
Platforme Autodesk compatibile.....	5
O interfață utilizator mult mai bună	6
Bare de instrumente Advance	6
Ferestrele de proprietăți	7
Performanță.....	8
Creare mai rapidă a detaliilor de uzinare	8
Afișare mai rapidă în modul “Shade”.....	8
Crearea detaliilor de uzinare	8
Crearea planurilor generale.....	8
Modelare	9
Vizualizare mai bună în modul “Shade”	9
Vederi din model	10
Vederi rapide	11
Vizualizarea unui obiect selectat	12
Decalarea profilelor	13
O mai bună verificare a distanțelor dintre găuri	14
Noi opțiuni de copiere.....	15
Crearea îmbinărilor simultan după un șablon	15
Ajustare/extindere până la o linie	15
Multi-User – Vizualizare	16
Îmbinări.....	17
Galerie de îmbinări	17
Scară de incendiu.....	18
Grindă cu zăbrele	19
Scări și balustrade.....	20
Pane / bare laterale	21
Contravânturi	22
O nouă îmbinare cu vută din placă, pe inima stâlpului.....	23
O nouă îmbinare cu vută din placă, pe talpa stâlpului	24
Îmbinare pentru o contravântuire de tip tub	25
Îmbinare pentru două contravântuiri de tip tub.....	26
Îmbinare pentru trei contravântuiri de tip tub.....	27
Un nou tip de placă de bază.....	28
O nouă îmbinare pentru tuburi	29

Placă de stabilizare pentru grinzi cu zăbrele	30
O nouă îmbinare pentru două contravânturi tip platbandă	30
Îmbinare pentru două grinzi pe capătul stâlpului	30
Ancoraj cu cornier pentru scară	31
Ancoraj cu placă de bază pentru scară	31
Fururi	31
Șuruburi pe linii etalon	32
Calculul îmbinărilor conform normelor AISC	32
Raport în format MS Word	32
Detaliere	33
Desfășurata unei grinzi curbe	33
Desfășurata unei grinzi poligonale	33
O mai bună denumire a fișierelor	34
Manager de documente	34
Simbol de secțiune pentru placă de capăt	35
Mai multă acuratețe la utilizarea stilurilor de cotare	35
Amplasarea cotelor unghiulare	35
Reprezentarea simbolului de pantă	36
Extrase	37
Noi extrase de materiale	37
Dimensiunile tăieturii afișate în extrasul de profile prelucrate	38
Extrase de profile prelucrate pentru profile cu două prelucrări	38
Fișiere pentru mașini cu comandă numerică	39
Crearea automată a grinzilor curbe	39
Crearea automată a grinzilor poligonale	40
GRAITEC Advance BIM	41
Profile compuse	41

Tehnologie

Un nou sistem de protecție: FLEXnet

→ Advance Metal 2010 utilizează tehnologia FLEXnet (Acesso) ce oferă următoarele avantaje:

- Livrarea rapidă a licențelor către utilizatori
- Transferul rapid al licențelor de pe o stație de lucru pe alta

Pentru mai multe informații despre metoda de licențiere FLEXnet (Acesso), consultați capitolul *Instalare* din **Manualul de utilizare**.

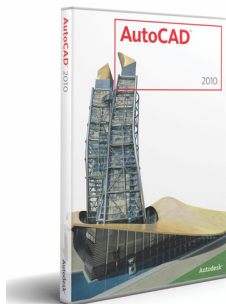
Platforme Autodesk compatibile

Versiunea Advance Metal 2010 este compatibilă cu următoarele platforme Autodesk:

AutoCAD 2007, 2008, 2009, 2010

ADT 2007

AutoCAD Architecture 2008, 2009, 2010

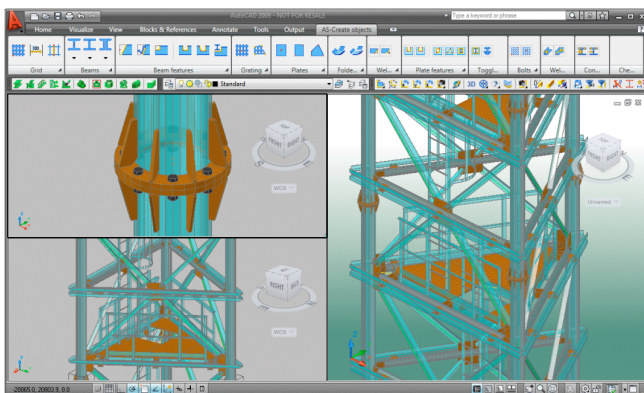


O interfață utilizator mult mai bună

Interfața utilizator a fost reorganizată prin derularea meniurilor pe verticală pentru acces rapid. Advance Metal a devenit mult mai ușor de utilizat și de învățat.

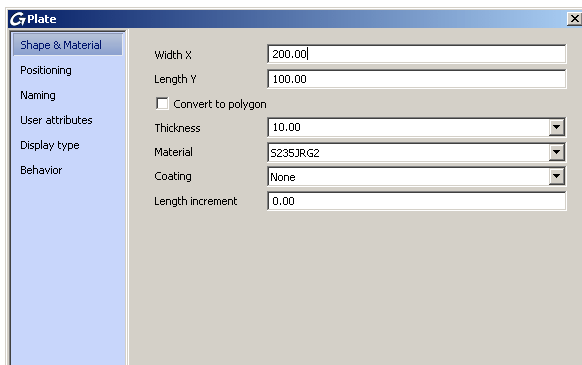
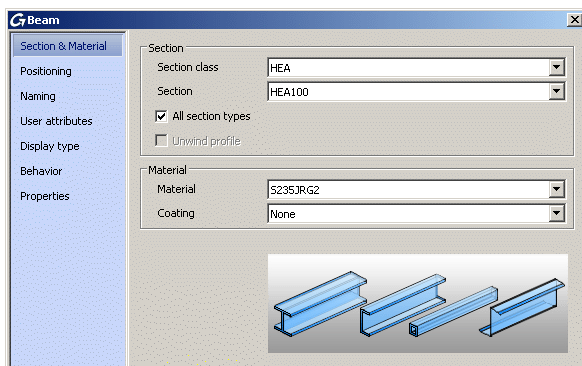
Bare de instrumente Advance

Barele de instrumente Advance Metal sunt integrate în interfața AutoCAD 2010, ceea ce permite o mai bună organizare a spațiului de lucru.



Ferestrele de proprietăți

Paginile de proprietăți ale elementelor sunt accesate acum din panoul din stânga ferestrei de dialog.



Performanță

Creare mai rapidă a detaliilor de uzinare

Advance Metal 2010 vă permite să obțineți mult mai rapid detaliile de uzinare.

Afișare mai rapidă în modul “Shade”

Afișarea în modul “Shade” este tot atât de rapidă ca și afișarea în modul “Wireframe”.

Crearea detaliilor de uzinare

Detaliile de uzinare se obțin mult mai rapid cu ajutorul proceselor de detaliere.

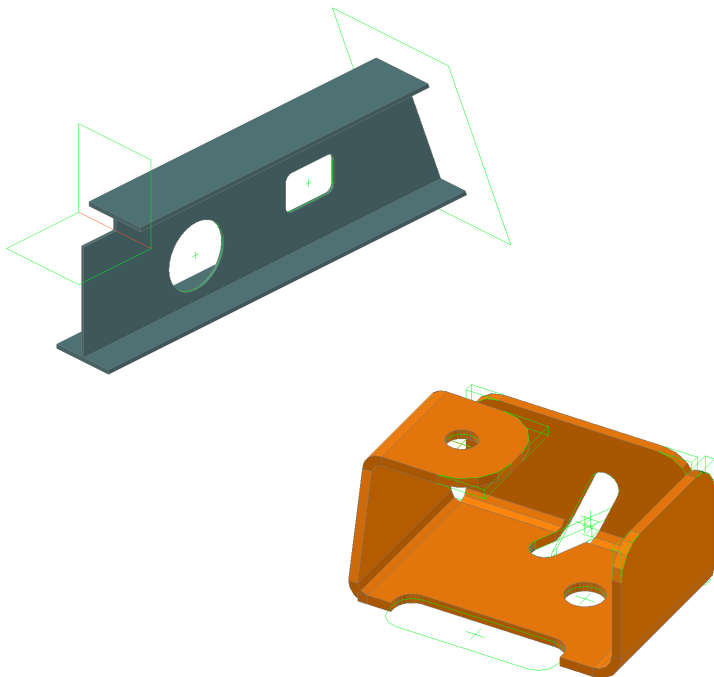
Crearea planurilor generale

Crearea planurilor de ansamblu este mult mai rapidă. De asemenea, modificarea proprietăților vederilor direct din detaliu (de exemplu, scara vederii) se realizează mult mai rapid.

Modelare

Vizualizare mai bună în modul "Shade"

Prelucrările pot fi afișate și chiar modificate acum și în modul "Shade".

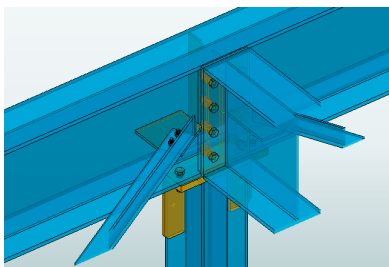
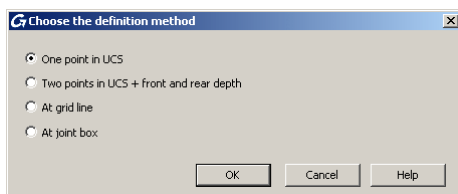


Vederi din model

Noile tipuri de vederi ce pot fi definite acum în Advance Metal vă permit să lucrați mult mai simplu în plan.

Metodele de definire a vederilor au fost simplificate:

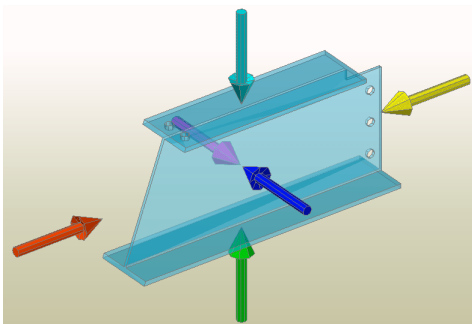
- Se pot crea vederile pornind de la axele construcției sau de la o îmbinare predefinită
- Se pot redenumi vederile
- Se poate defini adâncimea vederii, astfel încât să fie afișată numai partea de obiect necesară a fi vizibilă



Vederi rapide

De acum, există posibilitatea izolării obiectelor, utilizând comenzile “vederi rapide”:

- Vedere rapidă pentru un obiect
- Vedere rapidă pentru un ansamblu
- Vedere rapidă pentru o îmbinare

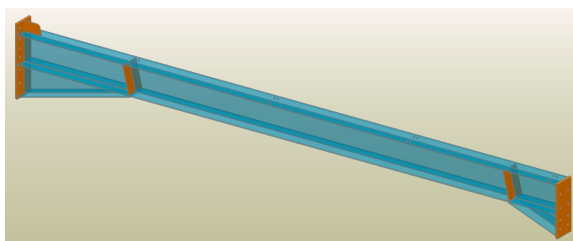
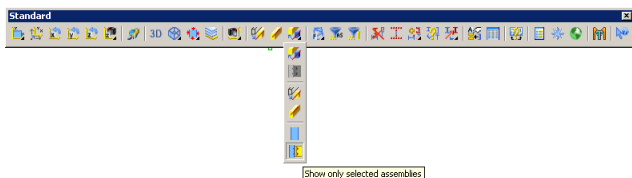


Este suficient să selectați una dintre săgețile afișate pentru a crea o vedere în plan, în direcția săgeții. De asemenea, pot fi definite adâncimea și dimensiunea vederii.

Vizualizarea unui obiect selectat

O nouă bară derulantă, accesibilă din bara de instrumente **Standard**, grupează funcții pentru afișarea elementelor. Noile funcții permit:

- Vizualizarea elementelor selectate
- Ascunderea elementelor selectate
- Vizualizarea ansamblurilor selectate
- Ascunderea ansamblurilor selectate

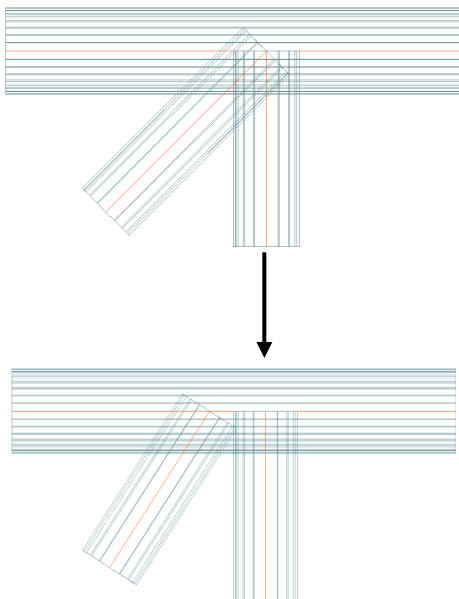


Decalarea profilelor

O nouă comandă permite decalarea automată a profilelor cu o distanță dată.

Selectați profilele, introduceți apoi o valoare pentru a defini distanța (de exemplu, 20) și profilul va fi decalat cu distanța dată.

Comanda este utilă în special pentru desenarea grinzilor cu zăbrele.

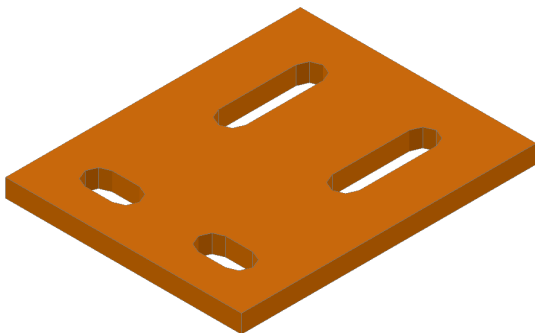


O mai bună verificare a distanțelor dintre găuri

Funcția de verificare a distanțelor dintre găuri din Advance Metal a fost îmbunătățită pentru a permite:

- Identificarea și afișarea obiectelor ce nu respectă distanțele minime între găuri
- Identificarea și afișarea unui șurub sau a unei suduri ce nu îmbină elemente
- Luarea în considerare a găurilor alungite

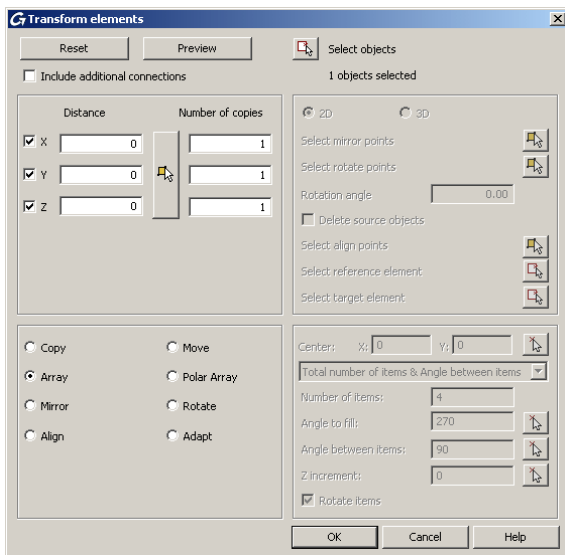
Funcția utilizează un nou parametru implicit ce definește distanța maximă dintre găuri sau șuruburi.



No technical problems found

Noi opțiuni de copiere

Funcția de copiere dispune acum mai multe opțiuni, grupate toate în aceeași fereastră de dialog. Funcția permite și copierea îmbinărilor prin simetrie.



Crearea îmbinărilor simultan după un șablon

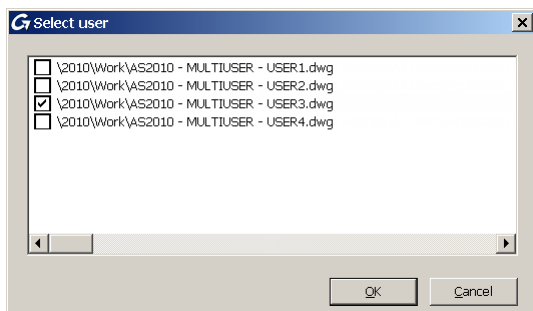
Selectați îmbinarea pe care doriți să o copiați, apoi selectați fiecare categorie de profile. Îmbinările vor fi create simultan pentru toate profilele selectate.

Ajustare/extindere până la o linie

Selectați o grindă dreaptă sau curbă, apoi o linie (sau două puncte ce definesc o linie). Lungimea profilului va fi ajustată până la linia dată.

Multi-User – Vizualizare

O mai bună interfață pentru vizualizarea utilizatorilor ce au extras elemente din modelul “Master”.

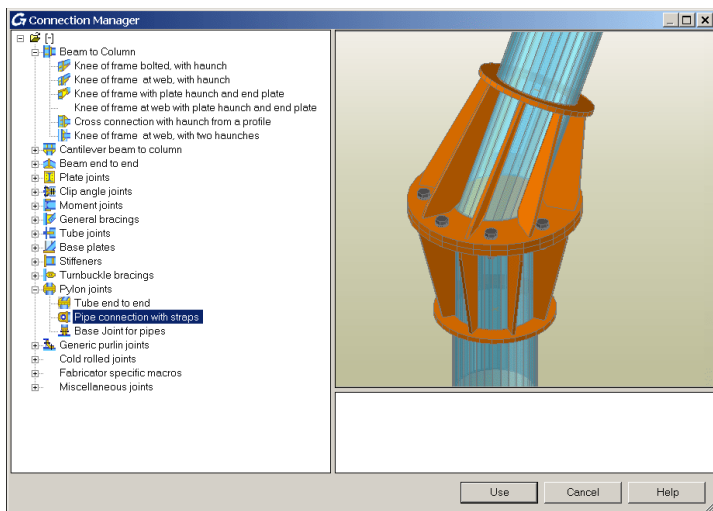


Îmbinări

Galerie de îmbinări

Noua galerie de îmbinări permite utilizarea mai simplă și mai rapidă a îmbinărilor.

- Toate îmbinările sunt accesibile din aceeași fereastră
- Pentru fiecare îmbinare sunt prezentate exemple ce ilustrează diferitele posibilități
- Îmbinarea poate fi selectată direct din galerie și apoi utilizată în model

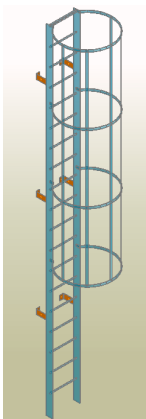
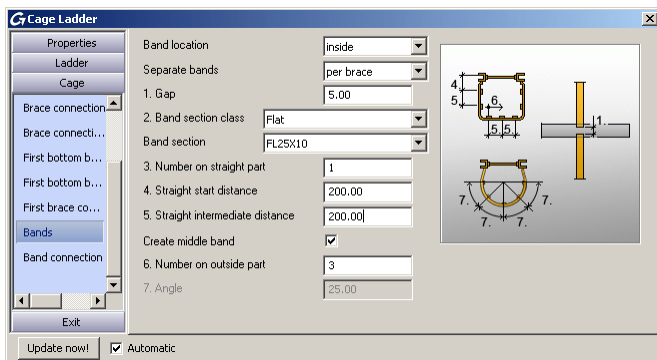


Scară de incendiu

În Advance Metal 2010 a fost implementată o nouă funcție ce permite crearea scărilor de incendiu.

Opțiunile de care dispune noua funcție vă permit să creați:

- Scări cu sau fără cușcă
- Diferite tipuri de cuști
- Diferite tipuri de cuști pentru ieșire



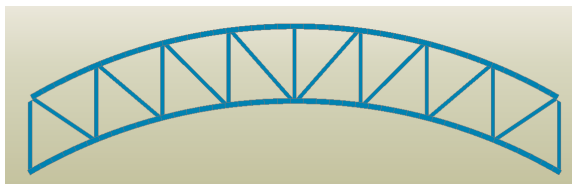
Grindă cu zăbrele

În Advance Metal 2010 a fost implementată o nouă funcție pentru crearea grinzilor cu zăbrele.

Opțiunile de care dispune noua funcție vă permit să creați:

- Diferite tipuri de grinzi cu zăbrele: "Warren", "Pratt", "Half-Pratt"
- Grinzi cu zăbrele din tuburi, corniere simple sau duble
- Grinzi cu zăbrele cu tălpi drepte sau curbe

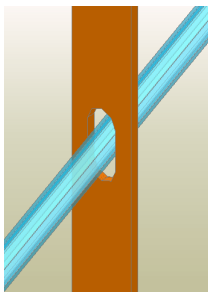
Distanța dintre profile poate fi definită în fereastra de proprietăți.



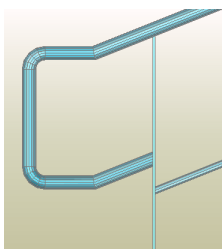
Scări și balustrade

Noi opțiuni pentru scări și balustrade:

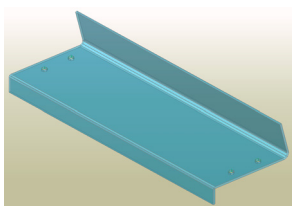
- Balustradă: contur alungit în montant



- Balustradă: buclă întoarsă



- Scări: trepte din grătar
- Scări: trepte îndoite în partea din spate



- Scări în spirală: bară intermediară tip platbandă

Pane / bare laterale

Advance Metal dispune acum de o nouă funcție pentru crearea panelor.

Opțiunile de care dispune noua funcție permit:

- Definirea unui decalaj pentru fiecare pană în parte
- Definirea distanței dintre pane
- Definirea unei distanțe de decalare direct din fereastra de dialog
- Suprapunerea panelor definind o valoare negativă pentru distanță
- Definirea rolului elementelor direct din fereastra de proprietăți
- Salvarea secțiunilor panelor pentru a fi utilizate ulterior

Contravânturiri

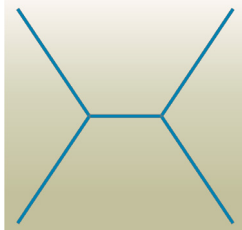
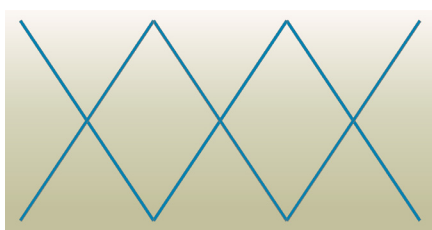
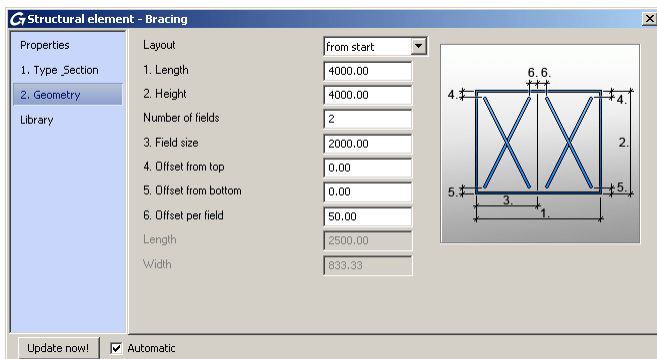
A fost implementată o nouă funcție pentru crearea contravânturilor.

Noua funcție creează:

- Diferite tipuri de contravânturiri: “Încrucișate”, “Simple”, “În K”
- Diferite tipuri de elemente: “Simple”, “Dublu simetrice”, “Fluture”

Opțiunile de care dispune noua funcție permit:

- Definirea numărului de câmpuri
- Definirea decalajului pentru fiecare element
- Salvarea valorilor în catalog

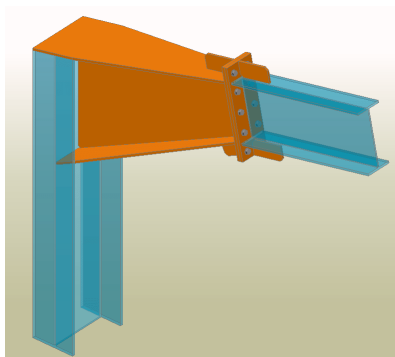
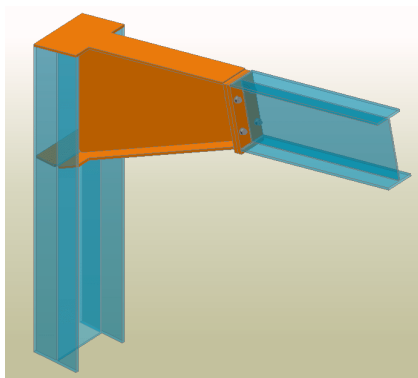


O nouă îmbinare cu vută din placă, pe inima stâlpului

Advance Metal dispune acum de o nouă îmbinare cu vută din placă pe inima stâlpului.

Opțiunile de care dispune noua funcție permit:

- Tălpi de tip diferit
- Mai multe opțiuni pentru rigidizări
- Găuri galvanizate

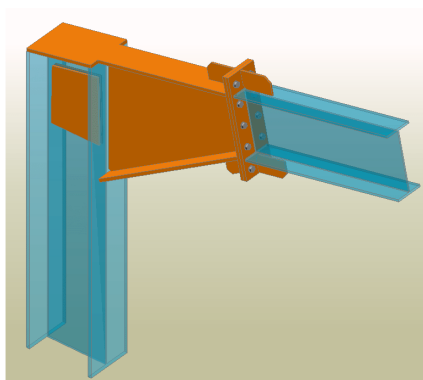
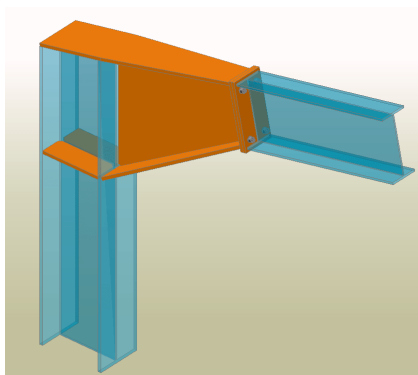


O nouă îmbinare cu vută din placă, pe talpa stâlpului

Advance Metal dispune acum de o nouă îmbinare cu vută din placă, pe talpa stâlpului.

Opțiunile de care dispune noua funcție permit:

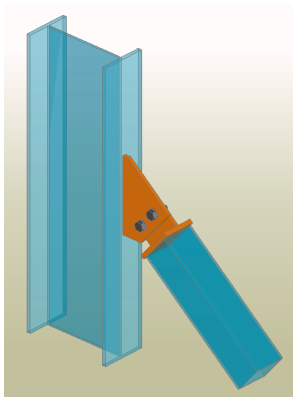
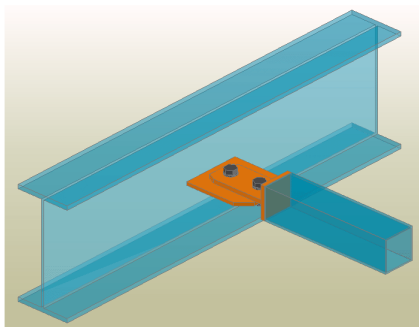
- Tălpi de tip diferit
- Mai multe opțiuni pentru rigidizări
- Găuri galvanizate



Îmbinare pentru o contravântuire de tip tub

A fost implementată o nouă îmbinare pentru o contravântuire de tip tub, disponibilă în 4 variante:

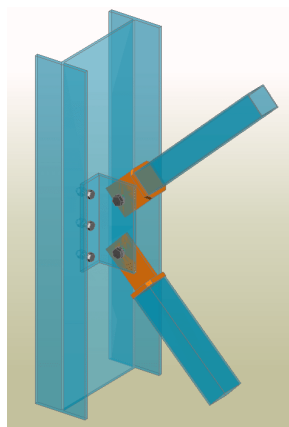
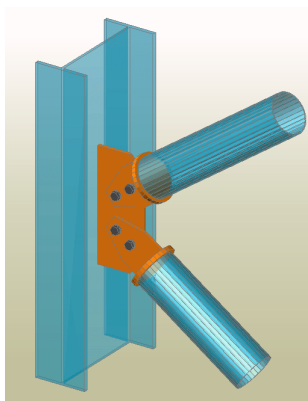
- Contravântuire tub - îmbinare cu guseu
- Contravântuire tub - îmbinare cu cornier
- Contravântuire tub - îmbinare cu guseu și dispoziție gaură
- Contravântuire tub - îmbinare cu cornier și dispoziție gaură



Îmbinare pentru două contravânturi de tip tub

A fost implementată o nouă îmbinare pentru două contravânturi de tip tub, disponibilă în 4 variante:

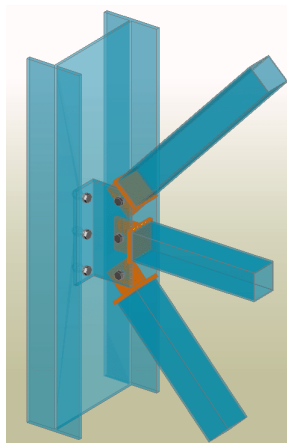
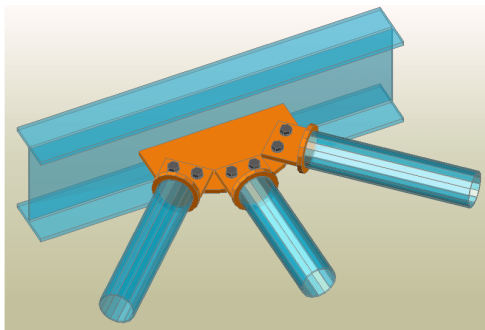
- Contravântuire tub - îmbinare cu guseu
- Contravântuire tub - îmbinare cu cornier
- Contravântuire tub - îmbinare cu guseu și dispoziție gaură
- Contravântuire tub - îmbinare cu cornier și dispoziție gaură



Îmbinare pentru trei contravântuiri de tip tub

A fost implementată o nouă îmbinare pentru trei contravântuiri de tip tub, disponibilă în 4 variante:

- Contravântuire tub - îmbinare cu guseu
- Contravântuire tub - îmbinare cu cornier
- Contravântuire tub - îmbinare cu guseu și dispoziție gaură
- Contravântuire tub - îmbinare cu cornier și dispoziție gaură

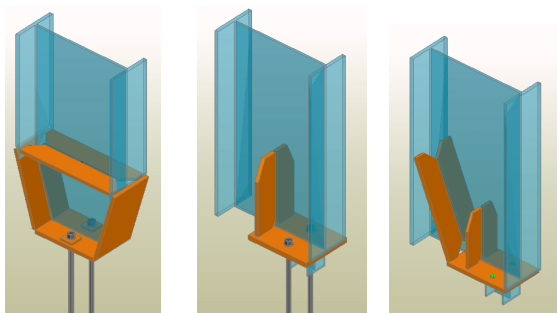


Un nou tip de placă de bază

Advance Metal dispune acum de o nouă îmbinare cu placă de bază ce poate fi creată și pentru profilele în I din tablă sudată.

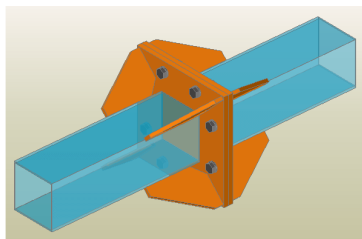
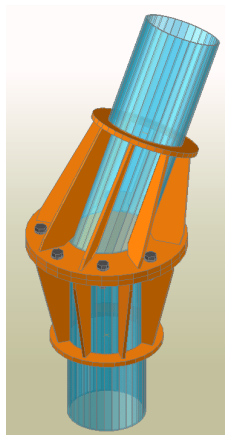
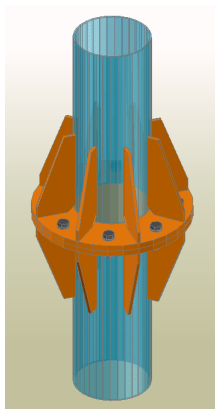
Noua îmbinare permite:

- Rigidizări verticale sau înclinate
- Tăierea sau decuparea stâlpului



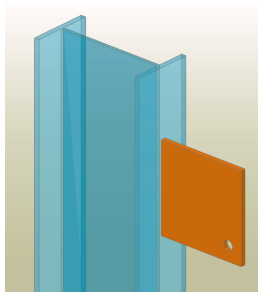
O nouă îmbinare pentru tuburi

Advance Metal dispune acum de o nouă îmbinare pentru tuburi cap la cap.



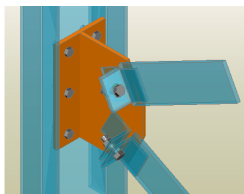
Placă de stabilizare pentru grinzi cu zăbrele

Advance Metal dispune acum de o nouă funcție ce permite crearea unei plăci de stabilizare pentru grinzile cu zăbrele.



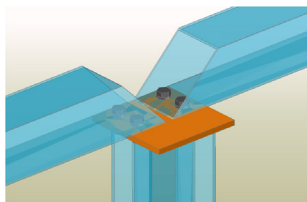
O nouă îmbinare pentru două contravântuiri tip platbandă

Advance Metal dispune acum de o nouă îmbinare pentru două contravântuiri de tip platbandă.



Îmbinare pentru două grinzi pe capătul stâlpului

Advance Metal dispune acum de o nouă îmbinare pentru două grinzi în capăt de stâlp.



Ancoraj cu cornier pentru scară

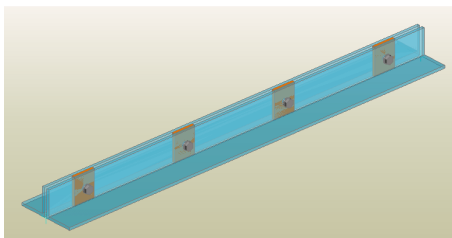
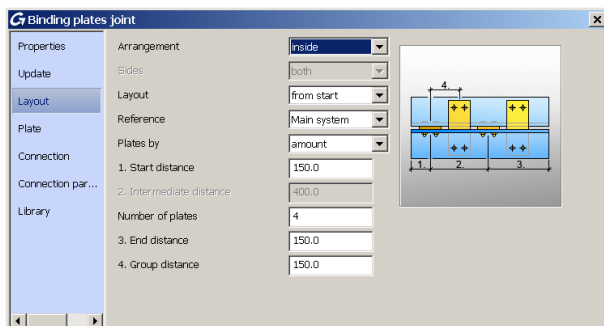
Advance Metal dispune acum de o nouă îmbinare de ancoraj cu cornier pentru scări.

Ancoraj cu placă de bază pentru scară

Advance Metal dispune acum de o nouă îmbinare de ancoraj cu placă de bază pentru scări.

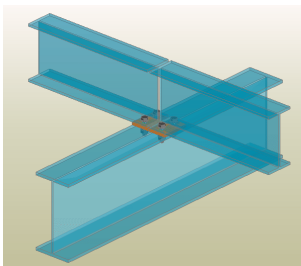
Fururi

Advance Metal dispune acum de o nouă îmbinare pentru crearea fururilor.



Șuruburi pe linii etalon

Advance Metal dispune acum de o nouă îmbinare cu șuruburi pe liniile etalon.

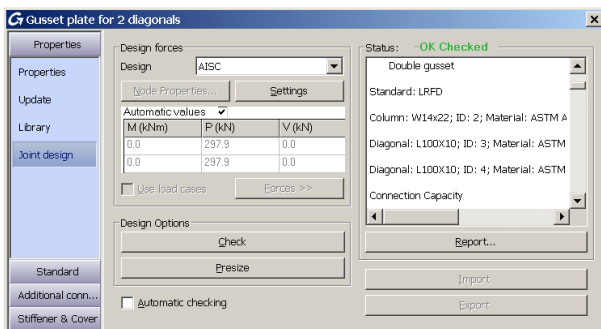


Calculul îmbinărilor conform normelor AISC

Calculul conform normelor AISC a fost implementat și pentru următoarele îmbinări:

- “Două contravântuiri cu guseu”
- “Trei contravântuiri cu guseu”

Raportul de calcul al îmbinărilor este creat automat.



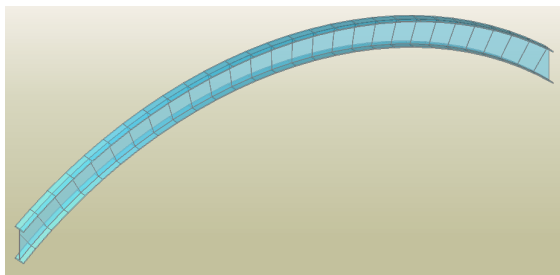
Raport în format MS Word

Raportul de calcul al îmbinărilor poate fi generat în format MS Word.

Detaliiere

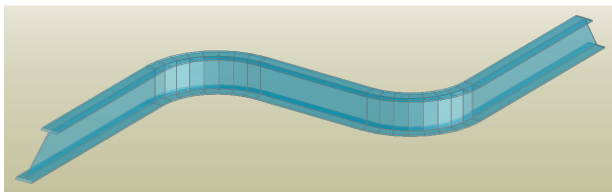
Desfășurata unei grinzi curbe

Grinzile curbe pot fi reprezentate desfășurate în detaliile de uzinare. Calculul elongației poate fi configurat cu ajutorul unui parametru implicit.



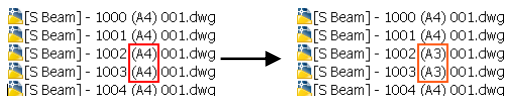
Desfășurata unei grinzi poligonale

Grinzile poligonale pot fi reprezentate desfășurate în detaliile de uzinare. Calculul elongației poate fi configurat cu ajutorul unui parametru implicit.



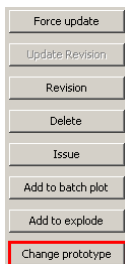
O mai bună denumire a fișierelor

Numele fișierelor se actualizează automat la modificarea formatului planșei.




Manager de documente


Un nou buton – “Change prototype” – permite modificarea fișierului prototip simultan pentru mai multe detalii.




Reprezentarea simbolului de pantă

Indiferent de poziția simbolului de pantă, textul este paralel cu laturile triunghiului.

60°  173
100

100
62°  32°

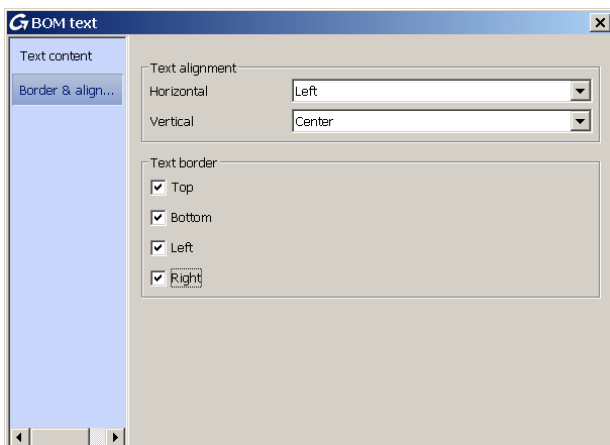
100
310  72°

Extrase

Noi extrase de materiale

Cu Advance Metal 2010, extrasele de materiale pot fi create mai rapid datorită noilor implementări:

- Mai ușor de configurat
- Interfață simplă
- Template pentru extrase de materiale în format DWG.



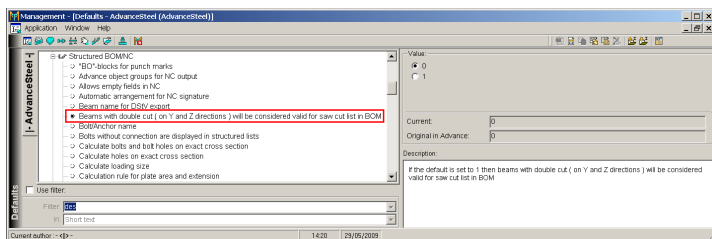
Mark	Qty.	in Mp
1045	1	13
1045	1	16
1045	2	9

Dimensiunile tăieturii afișate în extrasul de profile prelucrate

Extrasele de profile prelucrate pot afișa dimensiunile tăieturii.

Extrase de profile prelucrate pentru profile cu două prelucrări

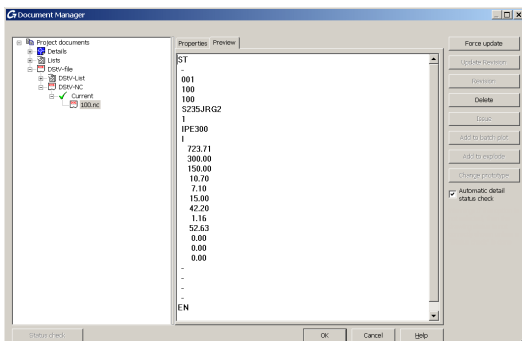
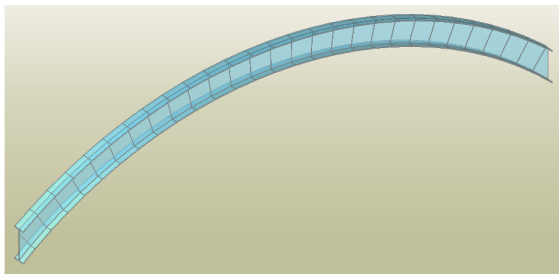
Un nou parametru implicit permite afișarea unei imagini explicative pentru profilele cu două prelucrări în extrasele de profile prelucrate.



Fișiere pentru mașini cu comandă numerică

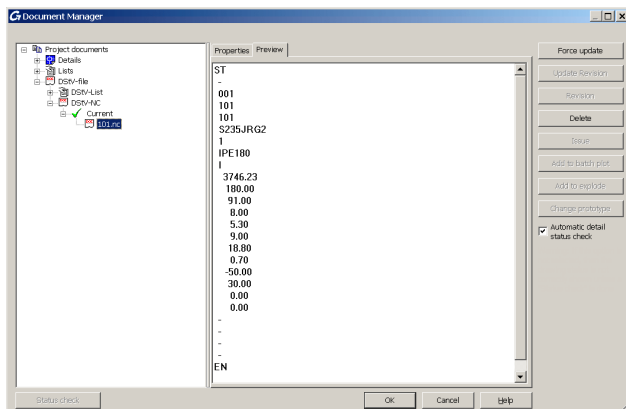
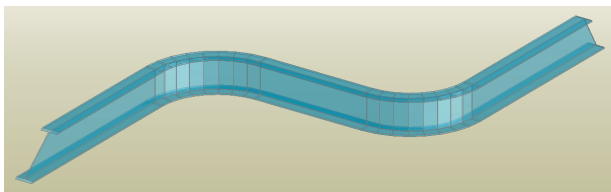
Crearea automată a grinzilor curbe

Fișierele NC-DSTV pentru crearea grinzilor curbe se obțin automat și pot fi actualizate din Managerul de documente. Antetul acestora conține datele necesare pentru fabricare.



Creerea automată a grinzilor poligonale

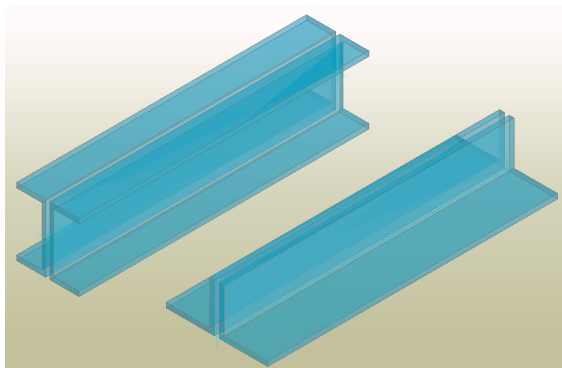
Fișierele NC-DSTV pentru crearea grinzilor poligonale se obțin automat și pot fi actualizate din Managerul de documente. Antetul acestora conține datele necesare pentru fabricare.



GRAITEC Advance BIM

Profile compuse

Prin intermediul formatului GRAITEC GTC, profilele compuse pot fi transferate între Advance Metal și Advance Design.



Canada

GRAITEC Inc.

183, St. Charles St. W.
 Suite 300
 Longueuil (Québec) Canada
 J4H1C8

Tel. (450) 674-0657
Fax (450) 674-0665
Hotline (450) 674-0657
Toll free 1-800-724-5678
Web <http://www.graitec.com/En/>
Email info.canada@graitec.com

Germania, Elveția, Austria

GRAITEC GmbH

Centroallee 263a
 D-46047 Oberhausen

Tel. +49-(0) 208 / 62188-0
Fax +49-(0) 208 / 62188-29
Web <http://www.graitec.com/Ge/>
Email info.germany@graitec.com

Marea Britanie

GRAITEC UK Ltd.

The Old Forge
 Suth Road
 Weybridge
 Surrey KT13 9DZ

Tel. +44 (0)1932 858516
Fax +44 (0)1932 859099
Email sales@graitec.co.uk

România

GRAITEC Roumanie SRL

Str. Samuil Vulcan, Nr. 10 Sector 5
 București, Romania

Tel. +40 (21) 410 0119
Fax +40 (21) 410 0124
Mobile 0729 002 107
Web <http://www.graitec.com/Ro/>
Email sales@graitec.ro

Franța

GRAITEC France Sarl

17 Burospace
 91573 Bièvres Cedex

Tel. 33 (0)1 69 85 56 22
Fax 33 (0)1 69 85 33 70
Web <http://www.graitec.com/Fr/>
Email info.france@graitec.com

Republica Cehă și Slovacia

AB Studio spol. s r.o.

Jeremenkova 90a 140 00 PRAHA 4

Tel. +420/244 016 055
Fax +420/244 016 088
Hotline +420/244 016 050
Web <http://www.abstudio.cz/>
Email abstudio@abstudio.cz

Rusia

GRAITEC CJSC

Locomotivny Proezd 21, Build. 5,
 Office 503
 Moscow 127238

Tel. +7(495) 225-13-65
Fax. +7(495) 488-67-81
Email info.russia@graitec.com