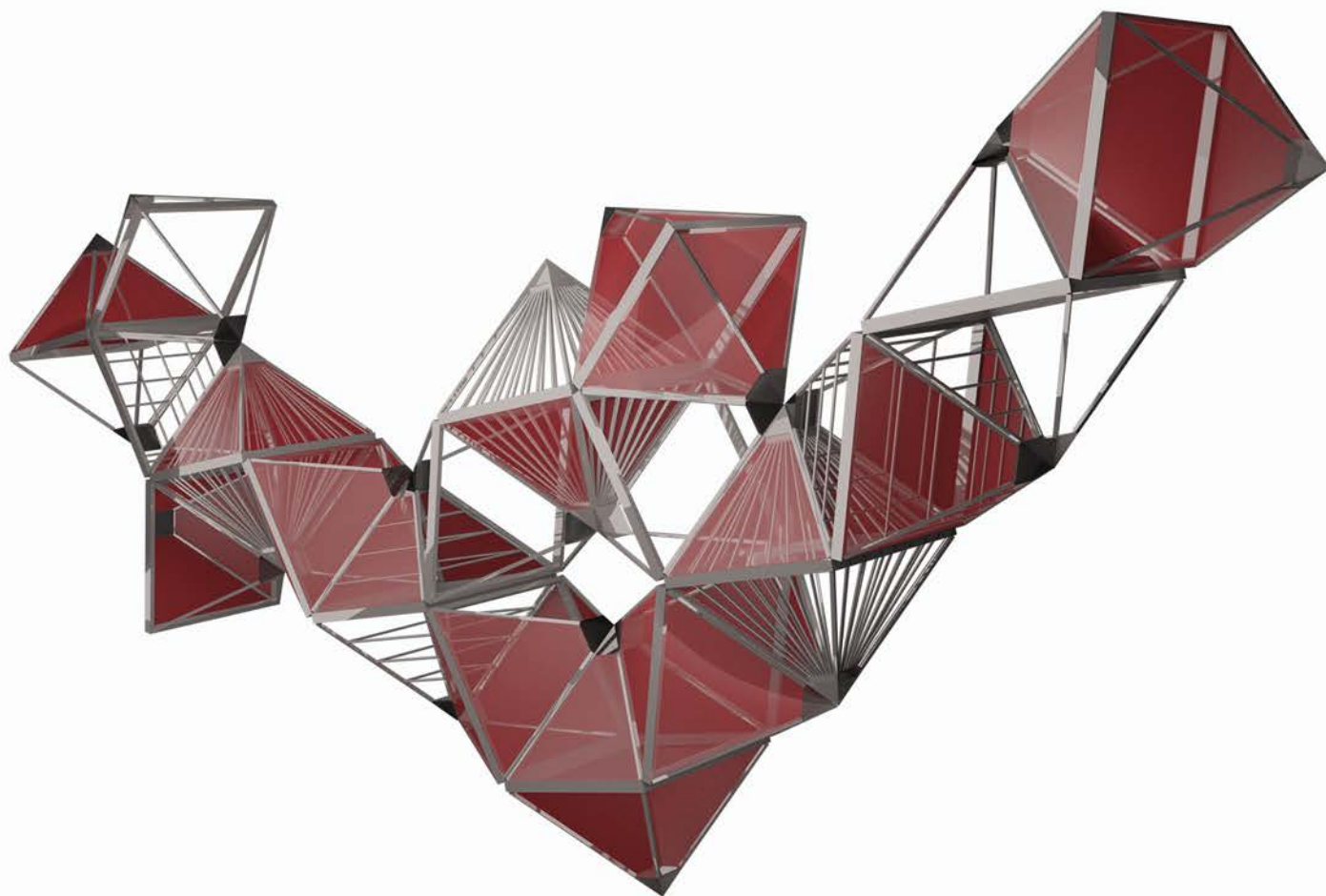


Co je nového

G ADVANCE
WORKSHOP

2018 R2



Obsah

NOVÝ OVLADAČ PRO CNC STROJ KALTENBACH	5
NOVÝ IMPORT SDS2 XML	6
OPTIMALIZACE PRO IMPORT IFC/XML A IMPORT SMLX	6
NOVÝ FILTR PRO OBDÉLNÍKOVÉ PLECHY	7
NOVÝ FILTR PRO PRŮMĚR DÍRY	7
SPOJENÍ MEZI SOFTWAREM AW A BYZNYS ERP	8
NOVÁ FUNKCE PRO ODVÁDĚNÍ DÍLŮ Z CNC STROJE	8
NOVÁ MOŽNOST TISKU ŠTÍTKŮ V KAŽDÉM PRACOVÍŠTI	9
NOVÝ ESTIMATION MODUL	9
NOVÁ FUNKCE PLECHY Z BODŮ	10
NOVÁ MOŽNOST PRO VKLÁDÁNÍ DĚR ZPRAVA DOLEVA	10
NOVÁ FUNKCIONALITA PROHLÍŽENÍ KRUHOVÉ TRUBKY V 3D	11

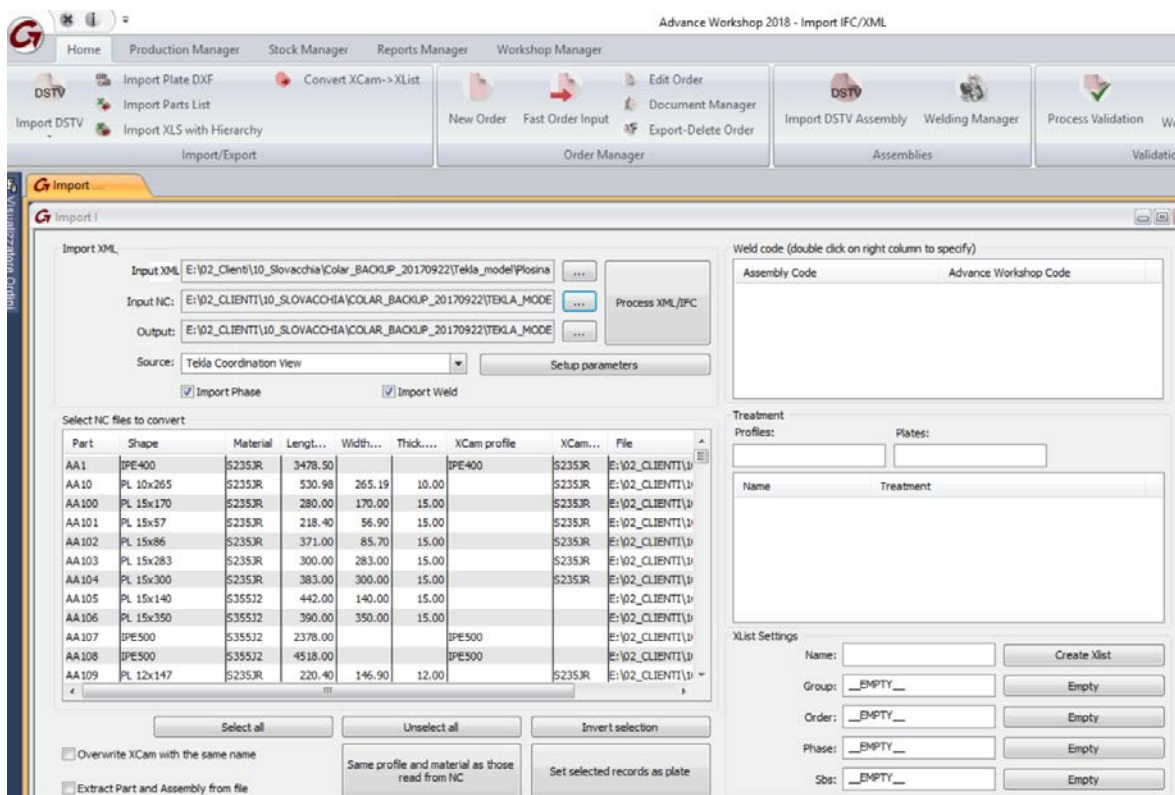
Nový ovladač pro CNC stroj Kaltenbach

Na základě požadavků několika zákazníků implementoval vývojový tým společnosti GRAITEC speciální ovladač pro Advance Workshop, který je schopný komunikovat s novou generací strojů Kaltenbach pomocí softwaru Kaltenbach "Profiline IV".

Batch	Run #	Profile Type	Length	Qt. Need	Qt. Done	Direction	Sym	Input Y - axe	Input ZW
B00182	✓ B00002	HEA300	12100.00	1	0	1	■	ABS	ABS
B00002									
B00001									

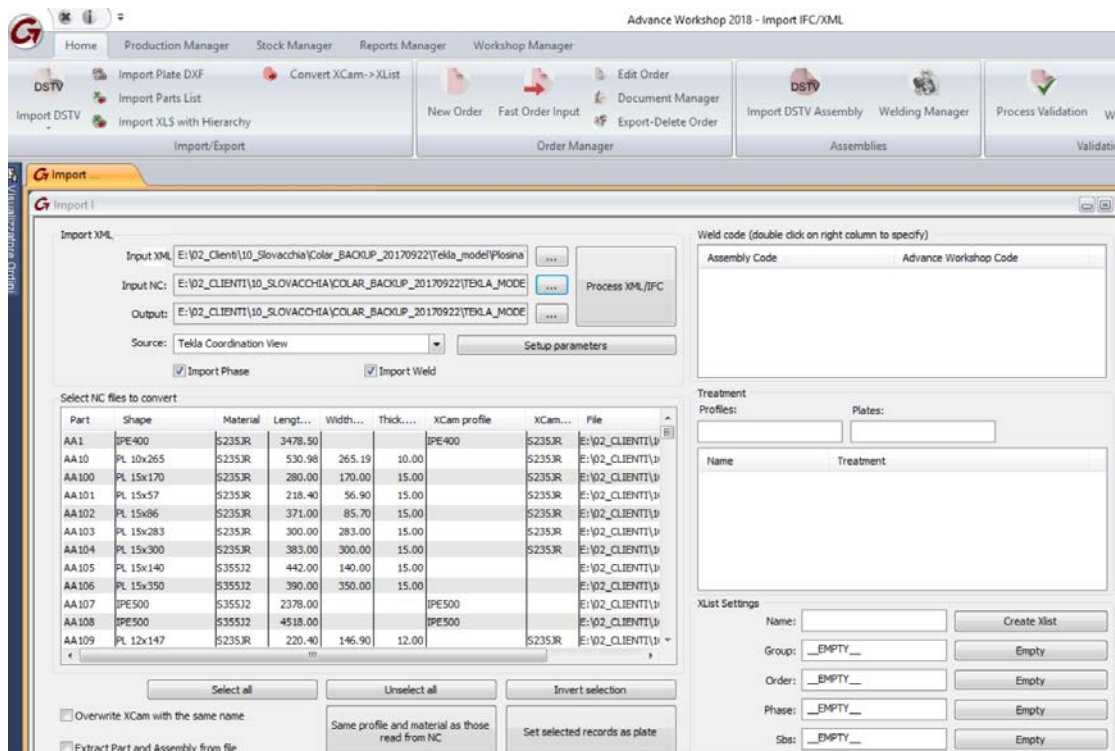
Nový Import SDS2 XML

Na základě požadavků zákazníka je nyní možné importovat soubory SDS2 "formátu XML" do Advance Workshop.



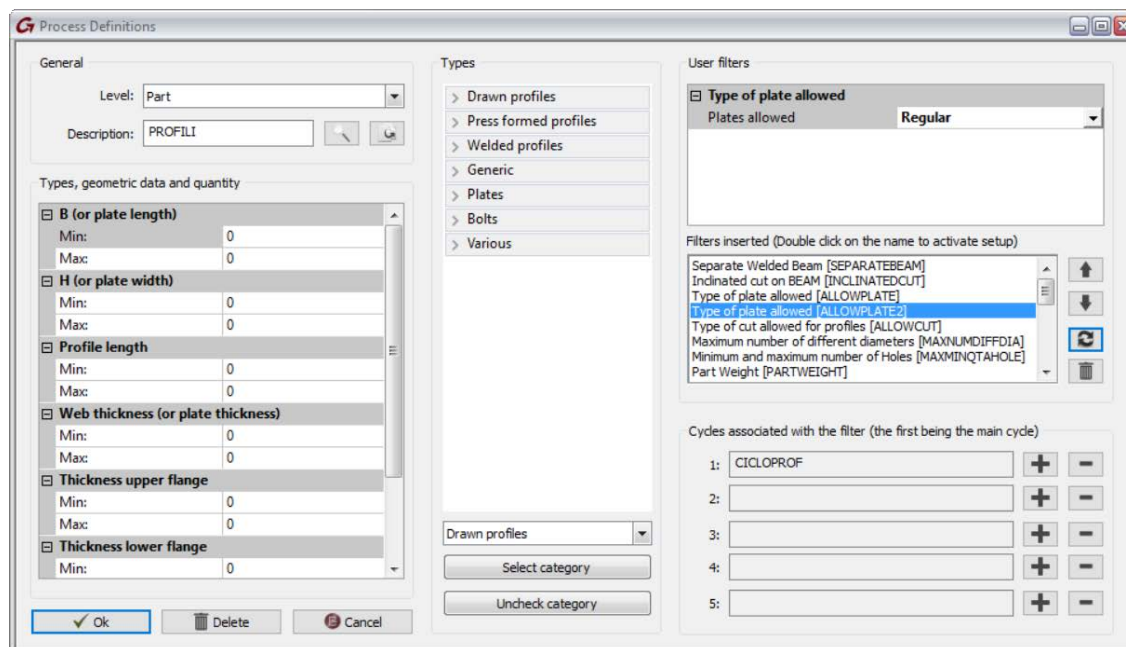
Optimalizace pro import IFC/XML a import SMLX

Na základě požadavku zákazníka je nyní možné importovat výběry povrchových úprav z modelu vytvořeném v aplikaci Advance Steel nebo Tekla.



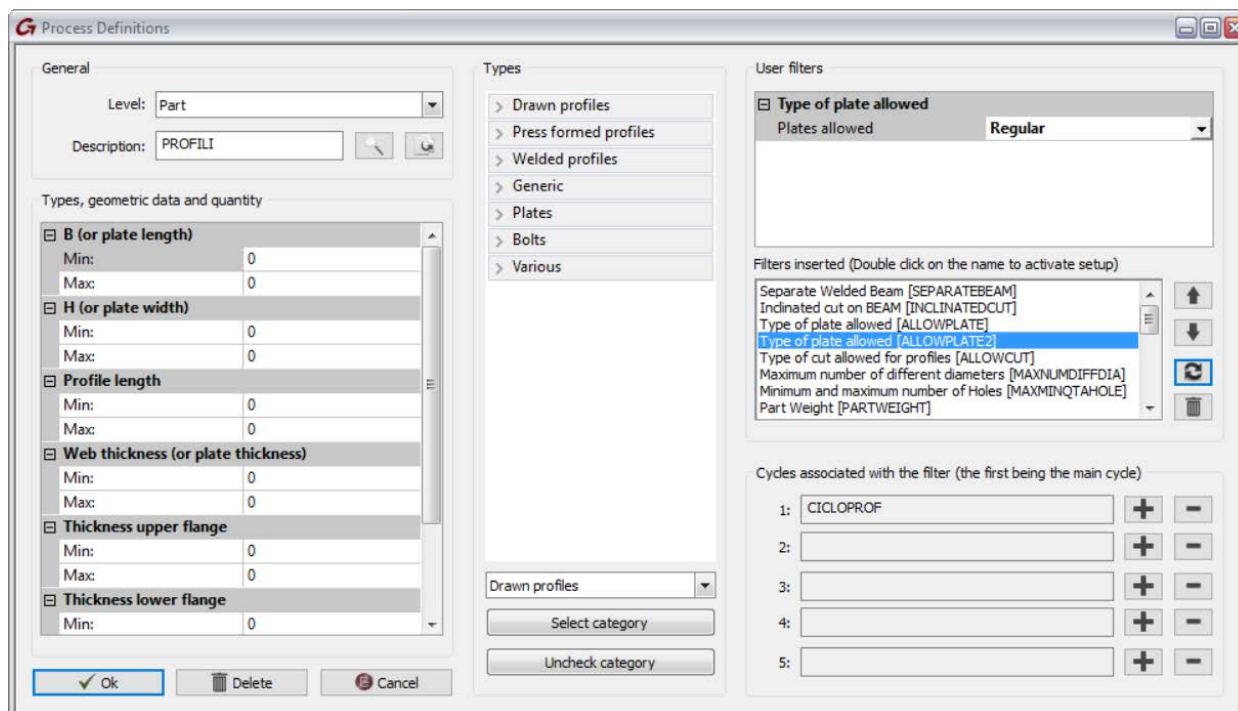
Nový filtr pro obdélníkové plechy

Advance Workshop nyní umožňuje třídění plechových dílů podle tvaru obrysu. Během definice procesu je nyní možné zvolit nový filtr pro obdélníkové / čtvercové plechy. Kromě toho mohou být označeny omezení tvaru obrysu plechu týkající pracoviště.



Nový filtr pro průměr díry

Advance Workshop nyní umí třídit všechny díly podle průměrů děr. V rámci definice procesu je nyní možné zvolit nový filtr pro minimální a maximální průměr děr.



Spojení mezi softwary AW a BYZNYS ERP

Na základě požadavku z českého trhu bylo přidáno nové obousměrné propojení mezi Advance Workshop a softwarem BYZNYS ERP.



Nová funkce pro Odvážení dílů z CNC stroje

Na základě požadavku z rakouského trhu nové obousměrné připojení umožňuje Advance Workshop automaticky přijímat a odvádět díly vyrobené CNC strojem.

Advance Workshop 2018 - Unload Element from TimeReader

Home Production Manager Stock Manager Reports Manager Workshop Manager

Work Centers Bar Centers Bar Nesting Plate nesting Parts Discharge Bars Discharge Unload Element from TimeReader Cancel Discharge Update bars View Planner Work Progress

Fabrication Manager Product

Unload Element from TimeReader

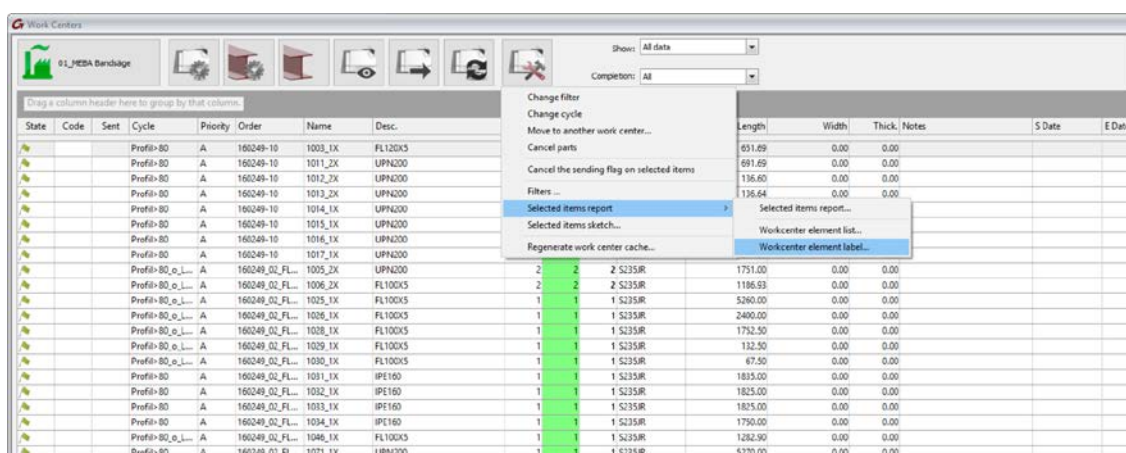
Filters

Data Type <all> CNC <all>

ID	T...	Date	Order	Element	Certificate	Description	Operator	V...	V...	CNC TReader	CNC AW	Signature
1104	Part	16/08/2017	170407_14_AGRU	1000		UPN220 S23530 (4229.00)	UNKNOWN			1 EXCALIBUR	04_Excalibur	0101
1105	Part	16/08/2017	170407_14_AGRU	1000		UPN220 S23530 (4229.00)	UNKNOWN			1 EXCALIBUR	04_Excalibur	0101
1106	Part	16/08/2017	170407_14_AGRU	1000		UPN220 S23530 (4229.00)	UNKNOWN			1 EXCALIBUR	04_Excalibur	0101
1107	Part	16/08/2017	170407_14_AGRU	1002		UPN220 S23530 (4450.00)	UNKNOWN			1 EXCALIBUR	04_Excalibur	0101
1108	Part	16/08/2017	170407_14_AGRU	1002		UPN220 S23530 (4450.00)	UNKNOWN			1 EXCALIBUR	04_Excalibur	0101
1109	Part	16/08/2017	170407_14_AGRU	1002		UPN220 S23530 (4450.00)	UNKNOWN			1 EXCALIBUR	04_Excalibur	0101
1110	Part	16/08/2017	170407_14_AGRU	1002		UPN220 S23530 (4450.00)	UNKNOWN			1 EXCALIBUR	04_Excalibur	0101
1111	Part	16/08/2017	170407_14_AGRU	1002		UPN220 S23530 (4450.00)	UNKNOWN			1 EXCALIBUR	04_Excalibur	0101
1112	Part	17/08/2017	170407_14_AGRU	1002		UPN220 S23530 (4450.00)	UNKNOWN			1 EXCALIBUR	04_Excalibur	0101
1113	Part	17/08/2017	170407_14_AGRU	1002		UPN220 S23530 (4450.00)	UNKNOWN			1 EXCALIBUR	04_Excalibur	0101
1114	Part	17/08/2017	170407_14_AGRU	1002		UPN220 S23530 (4450.00)	UNKNOWN			1 EXCALIBUR	04_Excalibur	0101
1115	Part	17/08/2017	170407_14_AGRU	1003		UPN220 S23530 (5650.00)	UNKNOWN			1 EXCALIBUR	04_Excalibur	0101
1116	Part	17/08/2017	170407_14_AGRU	1003		UPN220 S23530 (5650.00)	UNKNOWN			1 EXCALIBUR	04_Excalibur	0101
1117	Part	17/08/2017	170407_14_AGRU	1002		UPN220 S23530 (4450.00)	UNKNOWN			1 EXCALIBUR	04_Excalibur	0101
1118	Part	17/08/2017	170407_14_AGRU	1002		UPN220 S23530 (4450.00)	UNKNOWN			1 EXCALIBUR	04_Excalibur	0101
1119	Part	17/08/2017	170407_14_AGRU	1002		UPN220 S23530 (4450.00)	UNKNOWN			1 EXCALIBUR	04_Excalibur	0101
1120	Part	17/08/2017	170407_14_AGRU	1002		UPN220 S23530 (4450.00)	UNKNOWN			1 EXCALIBUR	04_Excalibur	0101
1121	Part	17/08/2017	170407_14_AGRU	1002		UPN220 S23530 (4450.00)	UNKNOWN			1 EXCALIBUR	04_Excalibur	0101

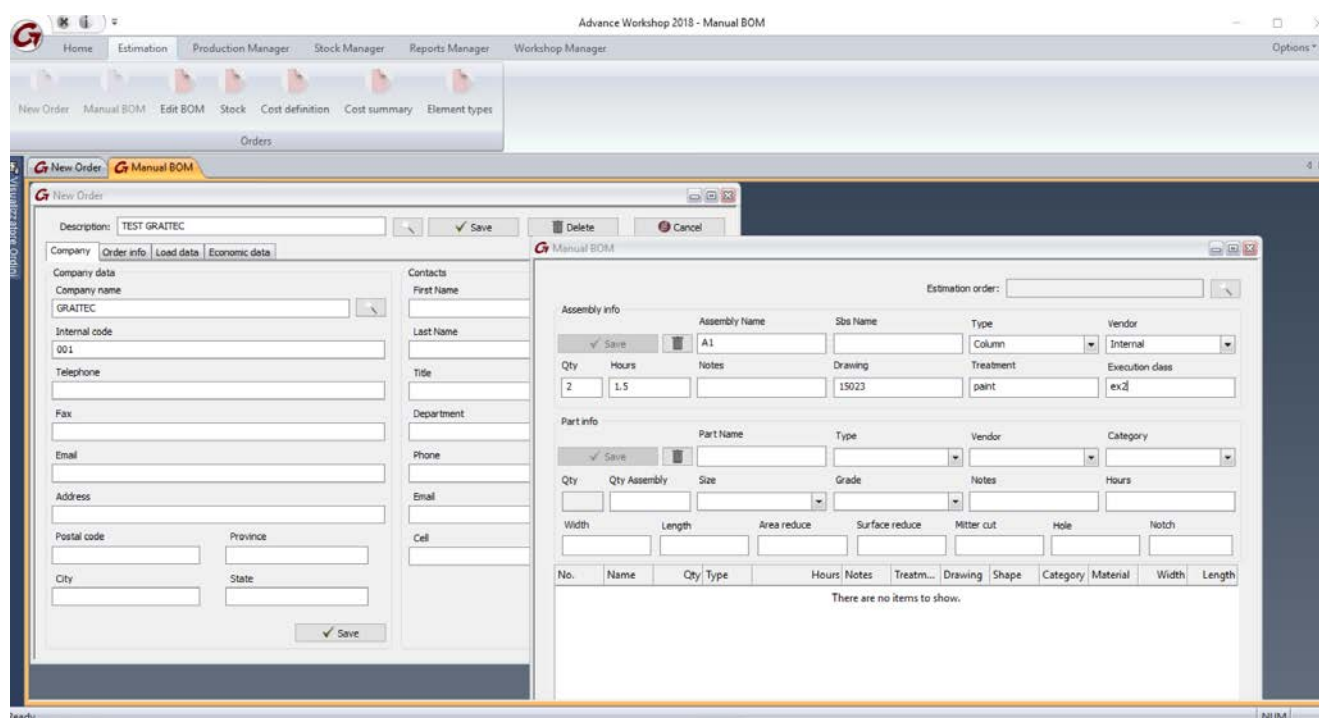
Nová možnost tisku štítků v každém pracovišti

Na základě požadavku z britského trhu je nyní možné tisknout jeden nebo více štítků přímo z pracoviště.



Nový Estimation modul

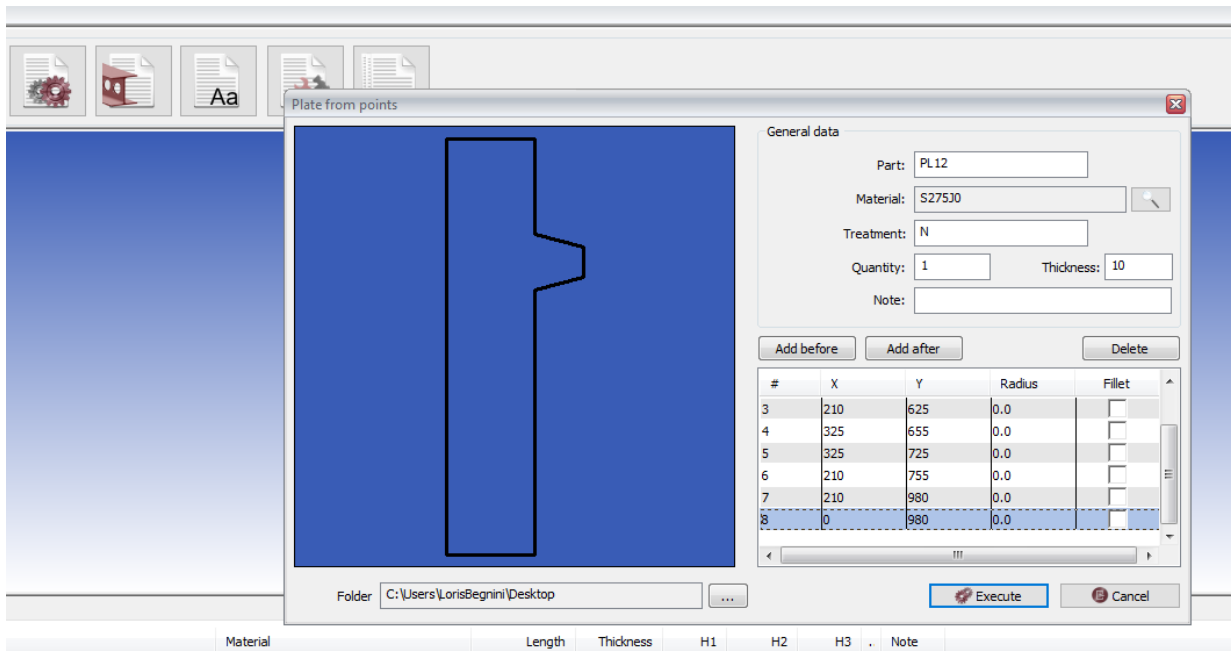
Na základě požadavku z kanadského trhu byl integrován do Advance Workshop nový modul pro odhad ceny ocelových konstrukcí. Modul vytváří odhady na základě zkušeností zákazníků a vytvoří samostatný dokument, který obsahuje informace o materiálech a hodnotě práce. Odhady mohou být generovány pomocí manuálních kusovníků nebo kusovníků vytvořených z existujících souborů DSTV.



Nová funkce Plechy z bodů

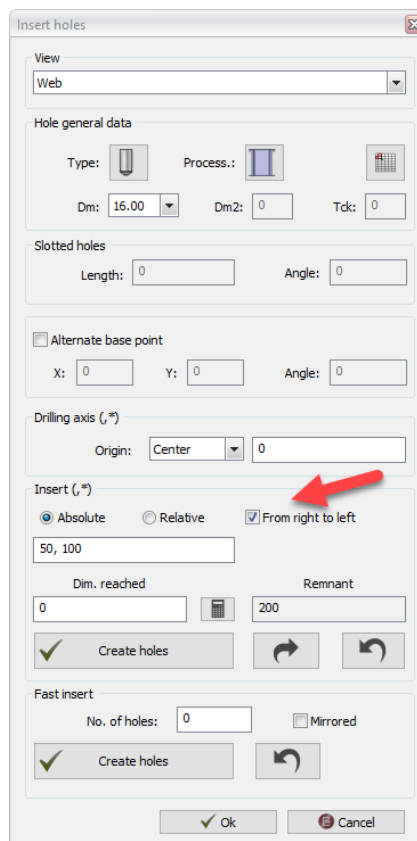
Na základě požadavku z oblasti výroby stožárů vysokého napětí byla do Advance Workshop přidána nová funkce pro vytváření obrysu plechů ze zadaných bodů.

Tato nová funkce pomáhá vytvářet nebo upravovat tvar plechů vložím bodů včetně poloměrů.



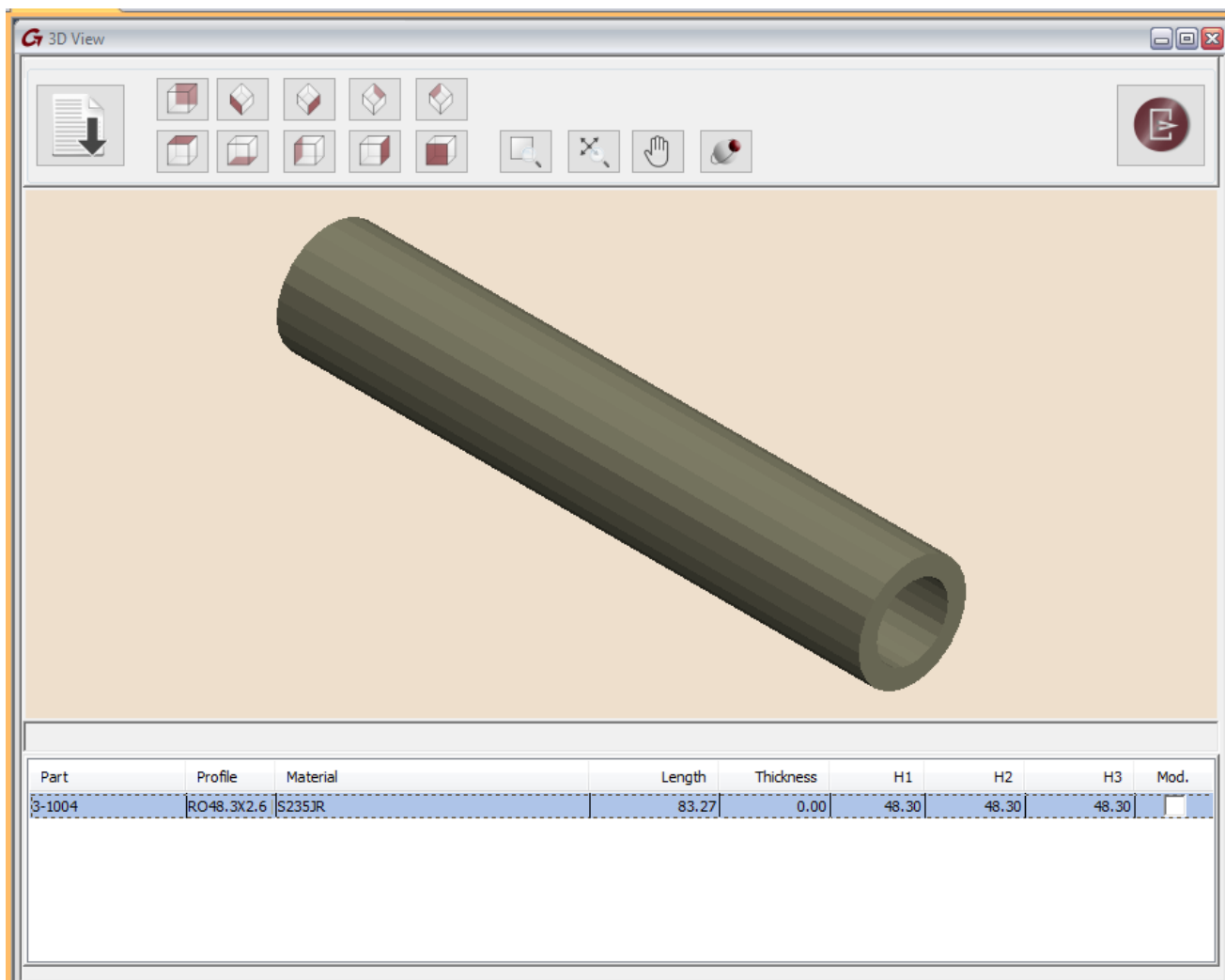
Nová možnost pro vkládání děr zprava doleva

Na základě požadavku z oblasti výroby stožárů byla do Advance Workshop integrována nová funkce. Tato funkcionality umožňuje vkládat díry zprava doleva, což usnadňuje vytváření děr do profilů nebo plechů.



Nová funkcionální prohlížení kruhové trubky v 3D

Advance Workshop 2018 R2 zavádí možnost zobrazení trubky včetně úprav v 3D pohledu.





www.graitec.com