

Advance CAD 2016 SP2



W tym dokumencie opisano ulepszenia w **Advance CAD Service Pack 2**.

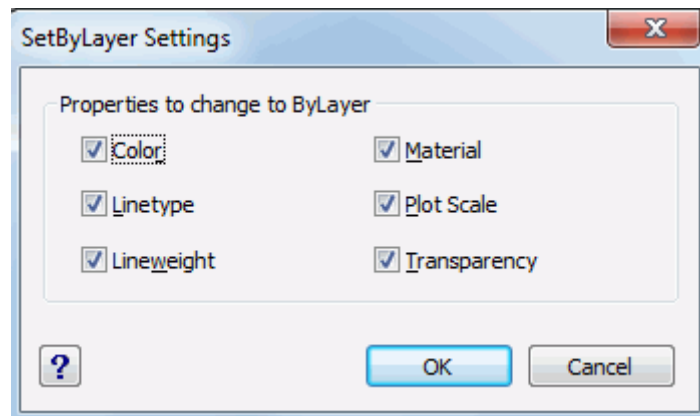
AKTUALNOŚCI

1: DODATKOWE POLECENIE:USTJAKWAR

Polecenie USTJAKWAR zmienia właściwości wybranych elementów na JAKWARSTWA. Użytkownik może określić, które właściwości są zmieniane na JAKWARSTWA: z listy zawierającej kolor, rodzaj linii, szerokość linii, materiały, skalę wydruku i przezroczystości.

Wykonując polecenie USTJAKWAR, użytkownik może:

- nacisnąć klawisz Enter, aby wyświetlić okno dialogowe Ustawienia; lub
- wybrać obiekty, których dotyczyć będzie działanie polecenia.



Polecenie USTJAKWAR działa również dla obiektów wewnątrz bloków.

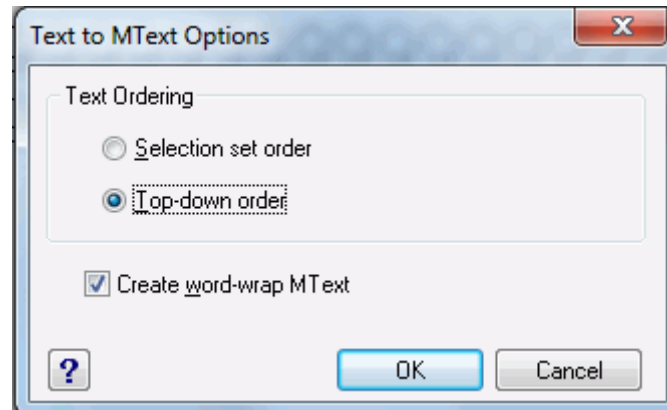
Po wykonaniu polecenia w wierszu poleceń wyświetlany jest komunikat, informujący ile obiektów zostało zmodyfikowanych.

2: NOWE POLECENIE POZWALAJĄCE NA KONWERSJĘ TEKSTU DO OBIEKTU TYPU WTEKST:TEXT2MTEXT

Polecenie TEXT2MTEXT pozwala użytkownikom na dokonanie konwersji jednego lub wielu obiektów jednowierszowych na obiekt tekstu wielowierszowego.

Po wpisaniu TEXT2MTEXT w wierszu polecenia, użytkownik może:

- nacisnąć klawisz Enter, aby wyświetlić okno dialogowe Opcje; lub
- wybrać obiekty, które mają być konwertowane do tekstu wielowierszowego.



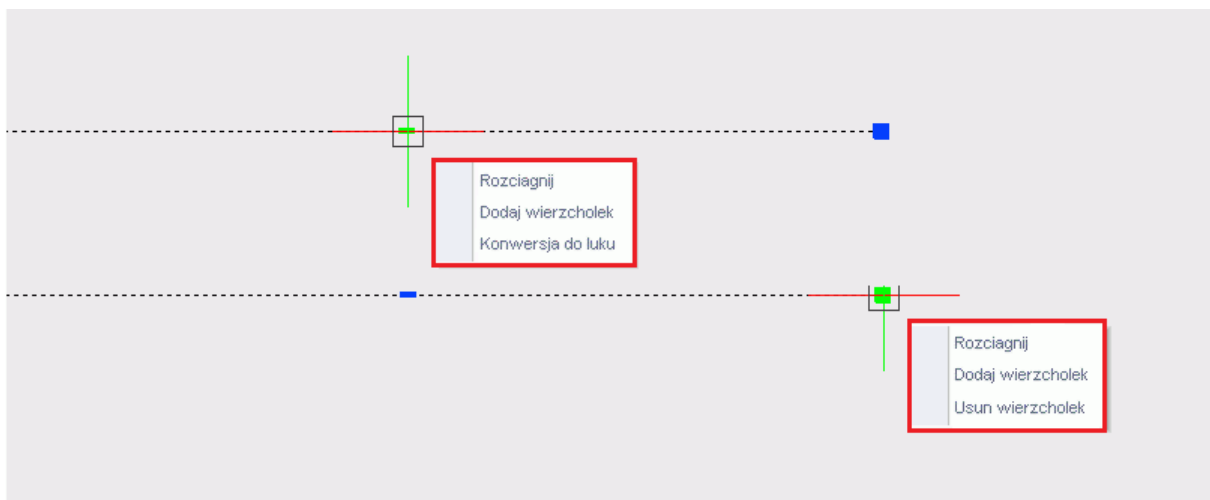
Po wykonaniu polecenia TEXT2MTEXT, wybrane obiekty tekstowe zostaną usunięte z rysunku, a nowy obiekt z tekstem wielowierszowym zostanie utworzony.

W wierszu poleceń wyświetlany jest komunikat informujący, ile obiektów tekstowych zostało usuniętych.

3: DODANO INTELIGENTNE UCHWYTY DLA POLILINII

Zachowanie obiektu polilinia zostało ulepszone dzięki tej funkcji. Następujące operacje mogą zostać wykonane, gdy wskazywany jest uchwyt polilinii:

- Rozciągnij i Dodaj / Usuń wierzchołek dla uchwytów punktów końcowych polilinii
- Rozciągnij, Dodaj wierzchołek i Konwersja do łuku dla uchwytu środkowego polilinii

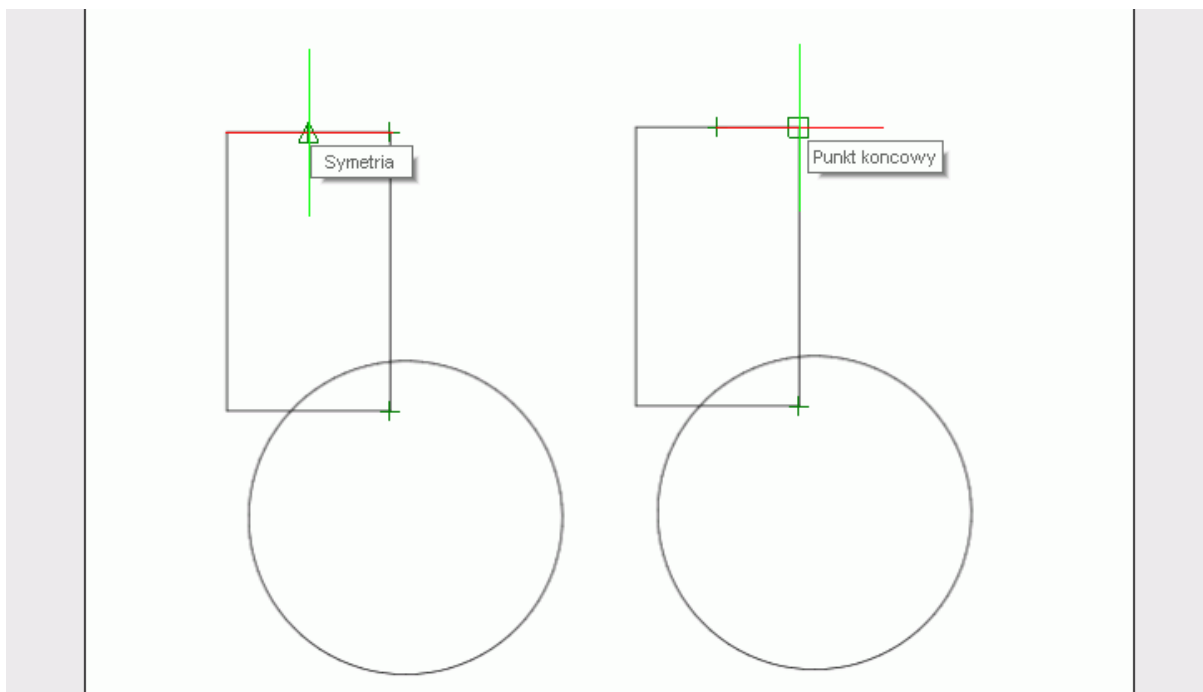


Dodatkowo nową możliwością jest włączanie i wyłączenie menu uchwytów określane poprzez nową zmienną systemową: GRIPMULTIFUNCTIONAL.

- 0 = opcje uchwytów wielofunkcyjnych nie są dostępne.
- 1 = opcje uchwytów wielofunkcyjnych mogą być dostępne poprzez naciśnięcie klawisza Ctrl; pozwala to na zmianę zachowania uchwytu (Ctrl-cykliczne naciskanie klawisza).
- 2 = opcje uchwytów wielofunkcyjnych mogą być dostępne za pośrednictwem menu dla uchwytów wyświetlanego po umieszczeniu wskaźnika na uchwycie.
- 3 = opcje uchwytów wielofunkcyjnych są dostępne zarówno poprzez klawisz z Ctrl-cykliczne naciskanie klawisza jak i z menu dla uchwytów.

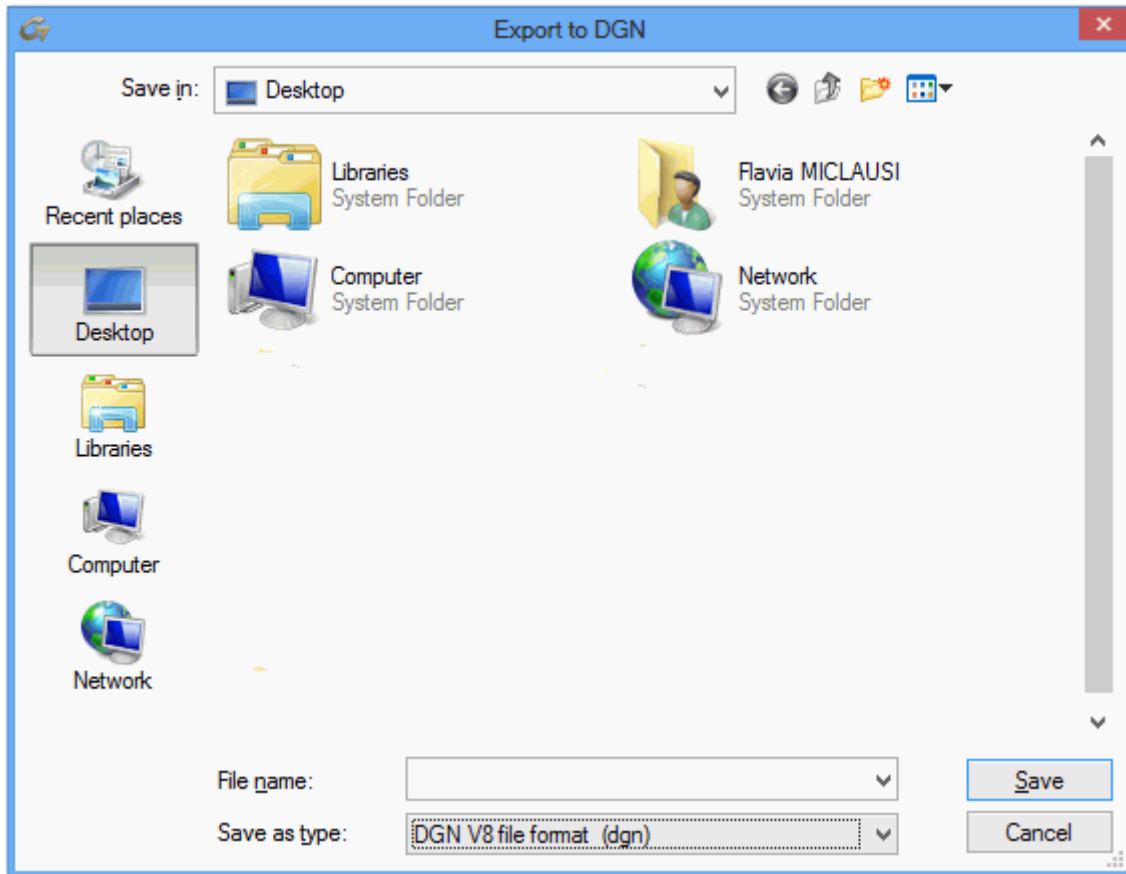
4: PRZYCIĄGANIE DO PDF

Punkty przyciągania są obecnie rozpoznawane podczas dołączania pliku pdf, który zawiera rysunek obiektów.



5: NOWE POLECENIE: DGNEKSPORT (FORMAT DGN)

Program Advance CAD 2016 z zainstalowanym SP2 pozwala eksportować pliki do MicroStation Design. Eksport plików DGN 8 również jest teraz obsługiwany.



POPRAWKI

1: POPRAWKI DOTYCZĄCE SZYBKOŚCI/PAMIĘCI

Jedną z głównych poprawek wprowadzonych do Advance CAD 2016 SP2 jest zwiększenie prędkości w trakcie odświeżania obiektów. To ma ogromny wpływ na wiele operacji: powiększanie/pomniejszanie, przesunięcie, orbita, regeneracja.

Dodatkowo, ilość pamięci używanej przez Advance CAD 2016 SP2 podczas ładowania projektu została znacznie zmniejszona w porównaniu do poprzednich wersji programu.

2: WYMIARY

Było kilka problemów podczas przenoszenia obiektów ze skojarzonymi wymiarami. Te problemy zostały poprawione i obecnie wymiary przemieszczają się wraz z obiektem.

3: MODELOWANIE 2D I 3D

- Polecenia COFNIJ działa obecnie zgodnie z oczekiwaniami, gdy jest ono używane podczas edycji polilinii.
- Opcje Dodaj do grupy i Usuń z grupy działają obecnie prawidłowo.
- Naprawiono problemy występujące podczas próby skopiowania obiektów do schowka.
- Po wyłączeniu linii poleceń, historia wykorzystanych poleceń nie była zapisywana. Ten problem jest już poprawiony.
- Naprawiono problemy, które pojawiały się, gdy użytkownik próbował włączyć/wyłączyć przezroczystość. Klawisz PRZEZROCZYSTYŚĆ na pasku stanu zapamiętuje obecnie ostatnie ustawienia wybrane przez użytkownika.
- Problemy związane z użyciem poleceń trybu Orto i POLAR zostały poprawione.
- Polecenie Spłaszcz jest teraz prawidłowo wykonywane i obiekty nie są usuwane.
- Zdarzały się sytuacje, dla których polecenia Połącz lub Konwersja linii do polilinii nie działały poprawnie. Dokonane zostały ulepszenia, aby zachować skalę rodzaju linii.
- Poprawiono kilka problemów odnoszących się do działania poleceń ZAOKRĄGL i FAZUJ, gdy w projekcie występowały duże wartości współrzędnych.
- Polecenie ZOOM POPRZEDNI pozwala powrócić do ostatniego widoku powiększenia.
- Występowały problemy przy wyborze nowego typu linii na rysunku. Te problemy zostały poprawione w Advance CAD 2016 SP2.
- Poprawiono kilka problemów związanych z otwieraniem rysunków w programie Advance CAD, a zwłaszcza gdy rysunek zawierał łącze danych (z plikiem xls).

4: KRESKOWANIA

- Wykonano kilka poprawek dla polecenia KRESKUJ m.in.:
 - obwiednie kreskowania dla tekstu i atrybutów w obszarze zamkniętym są poprawnie wykrywane;
 - właściwości są poprawnie dziedziczone.

5: BLOKI

- Wykonano kilka poprawek dla bloków dynamicznych, w tym problemy związane z:
 - utrzymaniem prostopadłości;
 - wyświetlaniem bloku dynamicznego podczas powiększania;
 - przesunięciem wymiarów zagnieżdżonych w blokach dynamicznych.

6: MENEDŻER WARSTW

- Poprawiono problemy dotyczące wyświetlania kolorów RGB i nazw kolorów w Menedżerze warstw.

7: LINIA ODNIESIENIA

- Poprawiono problemy dotyczące linii odniesienia z tekstem.

8: INTERFEJS UŻYTKOWNIKA

- Poprawiony został problem z ładowaniem poleceń z paska narzędzi Szybki dostęp po pierwszym uruchomieniu programu.
- Parametry są obecnie prawidłowo sortowane w oknie dialogowym Właściwości: Parametry ogólne są przedstawiane przed grupą parametrów dotyczącą geometrii.
- Zdarzały się sytuacje, dla których ostatnie ustawienia zastosowane w paletce narzędzi nie były zapamiętywane. Te problemy zostały poprawione.

9: WYNIKI / WYDRUKI

- Podczas drukowania z arkusza skala rysunku była zmieniana. Ten problem jest już poprawiony.

10: POPRAWKI DOTYCZĄCE WYDRUKU

- Niestandardowe ustawienia wydruku były resetowane po każdej modyfikacji. Ten problem został rozwiązany w Advance CAD 2016 SP2.