

SERVERKONFIGURATION

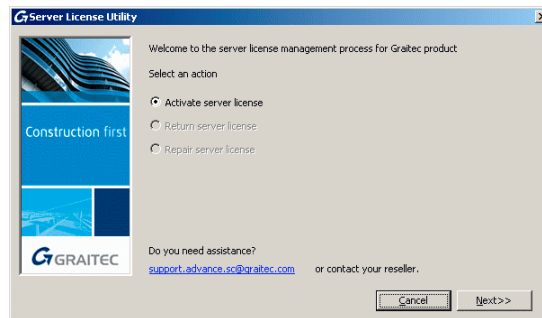
Für die Lizenzierung legen Sie mit dem kleinen Programm namens „License Server“ fest, ob es sich um eine Server- oder eine Client-Installation handelt. Gehen Sie wie folgt vor, um das Programm zu installieren:

1. laden Sie die **License Server.zip Datei** herunter und entpacken Sie die Datei im gewünschten Verzeichnis auf der lokalen Festplatte.
 2. Wechseln Sie in den License Server Ordner.
 3. Starten Sie die **Setup.exe**-Datei.
 4. Folgen Sie den Schritten im Assistenten, um den Lizenzserver zu installieren.
- Das Programm installiert den Lizenzdienst und aktiviert den Graitec-Lizenzserver.

DIE SERVERLIZENZ AKTIVIEREN

Gehen Sie wie folgt vor, um einen Lizenzserver zu aktivieren:

1. Im Windows-Menü wählen Sie: **Programme > Graitec > License Server > License utility.**

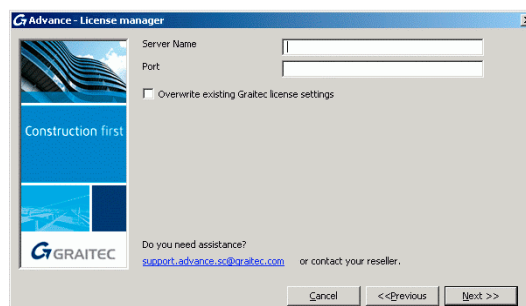


2. Geben Sie in der nächsten Dialogbox den Aktivierungscode und die Seriennummer ein, die Sie per E-Mail erhalten haben.

CLIENTKONFIGURATION

1. Installieren Sie Advance auf dem Client-Rechner.
2. Starten Sie den Lizenzmanager und selektieren Sie „**Zu meinem Firmen-Lizenzserver verbinden**“. Klicken Sie **Weiter**.
3. Im nächsten Installationsschritt müssen Sie auf diesem und den weiteren Arbeitsplätzen den Namen des Computers eingeben, auf dem Sie den Lizenzserver installiert haben.

Nach Eingabe des Servernamens sucht das Installationsprogramm nach dem angegeben Rechner. Dies kann einige Zeit dauern.



4. Wenn der Server gefunden wurde, klicken Sie auf **Beenden**, um die Clientkonfiguration zu beenden.