

NOUVEAUTÉS ADVANCE STEEL 2011

Advance Steel 2011 fait partie intégrante de la suite structure BIM GRAITEC Advance 2011. Il augmente considérablement la productivité des plans d'ensemble et des plans de fabrication et constitue la solution la plus efficace et la plus complète des logiciels pour les métiers de la construction métallique, aujourd'hui disponible.



Principales nouveautés de la version 2011 :

- Nouveau gestionnaire GRAITEC Advance Manager pour une personnalisation rapide et performante des paramètres et des bibliothèques
- Nouveau pilote du projet pour accélérer la modélisation et gérer un projet en totalité ou en le divisant en étages ou en familles d'éléments
- Nombreux nouveaux assemblages automatiques
- Différents types d'ancrages/chevilles disponibles avec leur représentation réelle
- Création de l'ensemble des documents regroupés pour une production plus rapide
- Cotations utilisateurs associatives
- Gestion performante des modifications avec indexation automatique et affichage des nuages de révisions sur les plans

Nouvelle installation commune

Un DVD unique pour l'installation de l'ensemble des logiciels de la suite structure BIM GRAITEC Advance 2011.

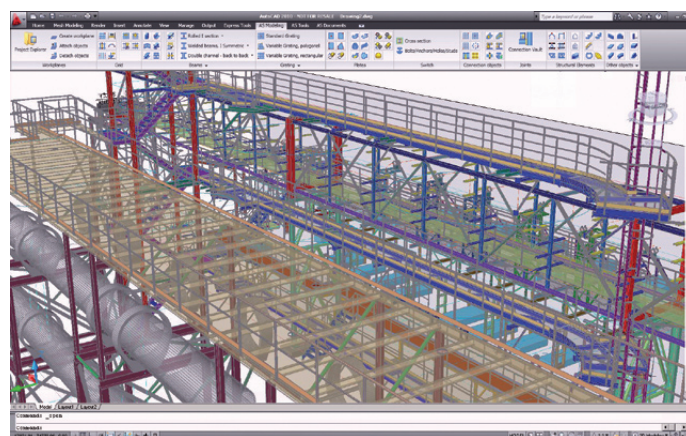
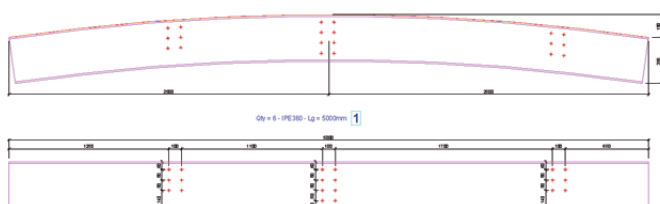
GRAITEC Advance Manager

- Nouvelle interface utilisateur pour régler les principaux paramètres
- Personnalisation simplifiée des différentes bibliothèques (ancrages, boulons, etc.)
- Gestion des licences facilitée
- Conseils interactifs
- Accès direct à l'aide en ligne et aux différents guides



Gestion des poutres pré-cintrées

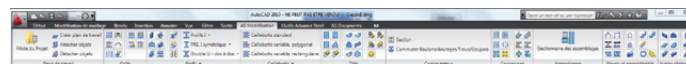
- Nouvelle option pour introduire une donnée de pré-cintrage sur les poutres
- Affichage automatique du pré-cintrage sur les plans de fabrication



Modèle réalisé par HUTNI PROJEKT FRYDEK MISTEK (République Tchèque)

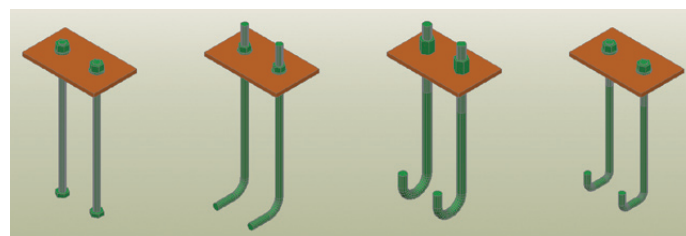
Ergonomie plus intuitive

- Amélioration du ruban et des palettes
- Accès simplifié aux outils fréquemment utilisés
- Meilleure classification des matériaux dans les boîtes de dialogues



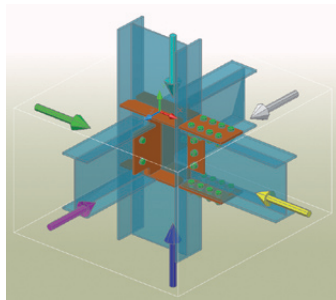
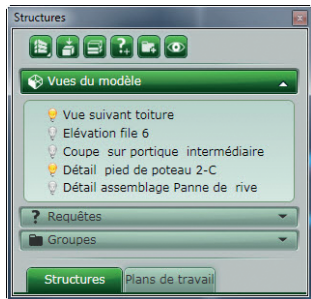
Ancrages

- Plusieurs types disponibles: tiges droites, cannes d'ancrages, filetées, etc.
- Disponible dans tous les assemblages automatiques pour les pieds de poteaux



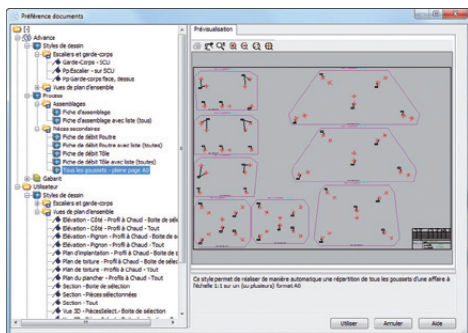
Nouveau pilote du projet

- Organiser vos projets en différentes zones logiques
- Gérer vos projets importants par niveaux et par vues du modèle
- Créer des filtres utilisateur et les enregistrer pour une réutilisation ultérieure
- Activer et visualiser seulement les zones dans lesquelles vous souhaitez travailler
- Utiliser des plans de travail et attacher/détacher des éléments à ces plans



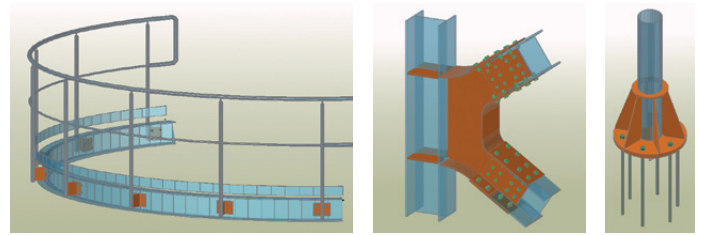
Création des documents

- Toutes les présentations pour la production des documents sont regroupées au même endroit
- Meilleur contrôle des styles de dessin et listes préférés
- Prévisualisation disponible pour une meilleure compréhension du résultat



Nombreux assemblages automatiques

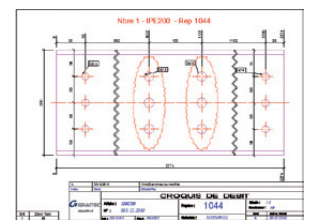
- Nouveau pied de poteau pour les tubes
- Nouveaux assemblages poutre sur poteau
- Nouveaux assemblages de contreventement en I
- Nouvelles options pour les raidisseurs dans les assemblages existants
- Création des garde-corps suivant les poutres cintrées ou les poly-poutres



Nuages de révision automatiques

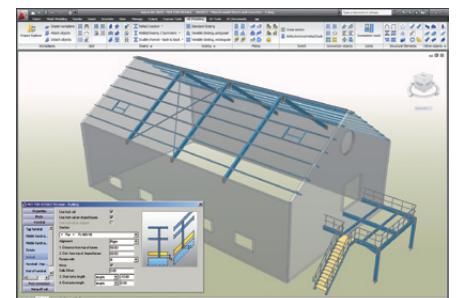
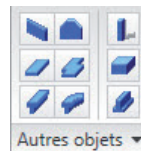
- Nuages de révision automatiquement créés si nécessaire
- Meilleur contrôle des éléments modifiés
- L'information sur la modification peut être affichée à côté du nuage de révision
- Disponibles sur les plans de fabrication et les plans d'ensemble

Index	Date	Détails Rev
B	30/12/2010	1044.Process modifié
A	30/12/2010	1044.Diamètres trou modifiés;Process modifié



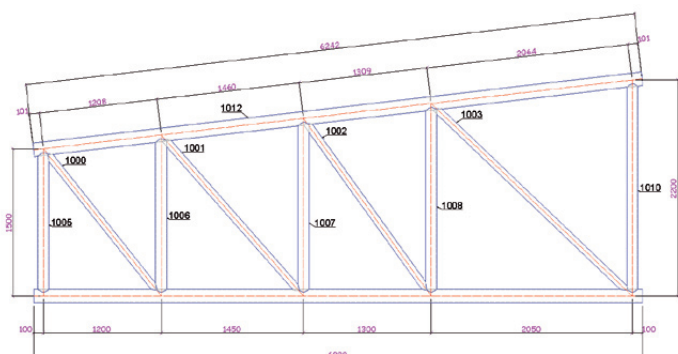
Conception de structures mixtes

- Un large choix de sections disponibles pour la modélisation d'objets en béton et en bois
- Toutes les fonctions de coupes peuvent être appliquées sur ces objets
- Création des plans d'ensemble pour les structures mixtes
- Mise en place automatique des cotations et les labels



Cotations utilisateurs associatives

- Les cotations ajoutées par l'utilisateur s'adaptent aux modifications du modèle 3D
- Mise à jour des cotations même pour des objets supprimés dans le modèle
- Gain de productivité conséquent



GRAITEC ADVANCE
THE STRUCTURAL BIM SOLUTION



Logiciel BIM pour la production des plans d'ensemble, des nomenclatures et des fichiers pour commande numérique



Logiciel BIM pour la production des plans de coffrage et de ferrailage, des nomenclatures et des fichiers pour commande numérique



Logiciel BIM de calcul aux éléments finis aux Eurocodes

www.graitec.com