

TREPCAD 2016
Installationshandbuch

Inhaltsverzeichnis

Installation	3
Systemvoraussetzungen	3
Betriebssysteme	3
Auslieferung	3
Installationsablauf	3
Lizenzierung	3
Eine Einzelplatzlizenz aktivieren	4
Automatischer Aktivierungsprozess beim Programmstart	4
Manuelle Aktivierung mit Hilfe der Lizenzverwaltung	5
Eine Testlizenz aktivieren	6
Die Testlizenz anfordern	6
Lizenzmobilität	8
Rückgabe einer Lizenz an den GRAITEC Activation Server	8

Installation

Systemvoraussetzungen

TREPCAD läuft im Prinzip auf jedem PC, der die Voraussetzungen für das jeweilige Betriebssystem erfüllt. Ein ganz normaler „Büro-PC“ reicht also aus. Mit anderen Worten: läuft Windows, läuft TREPCAD. Bitte kontaktieren Sie Graitec, wenn Sie Fragen zu den Systemvoraussetzungen haben.

Betriebssysteme

Windows 8.x (32 oder 64 bit)

Windows 7 (32 oder 64 bit)

Windows Vista (32 oder 64 bit)

Gleichzeitig muss eine bestimmte Ergänzung zum Betriebssystem installiert sein (Microsoft .Net Framework 4.5). Sollte dies nicht der Fall sein, wird dies während der Installation automatisch nachgeholt. Dazu benötigen Sie eine Internetverbindung.

Auslieferung

TREPCAD wird online zum Download bereitgestellt oder auf Wunsch auf CD ausgeliefert. Die Lizenz wird per E-Mail verschickt und online aktiviert.

Installationsablauf

Die Installation von TREPCAD ist völlig unproblematisch und geht sehr schnell. Wenn Sie das Programm heruntergeladen haben, startet die Installation automatisch. Haben Sie eine CD erhalten, führen Sie bitte die Datei „setup.exe“ aus, falls die Installation nicht automatisch nach Einlegen der CD startet.

Lizenzierung

Sie benötigen einen **Aktivierungscode** und eine **Seriennummer**, um TREPCAD zu nutzen.

Wenn TREPCAD käuflich erworben wurde, haben Sie den Aktivierungscode und die Seriennummer bereits per E-Mail erhalten.

Wenn Sie zu einzelnen Punkten Rückfragen haben, wenden Sie sich bitte an Ihren Händler oder den GRAITEC- Support.

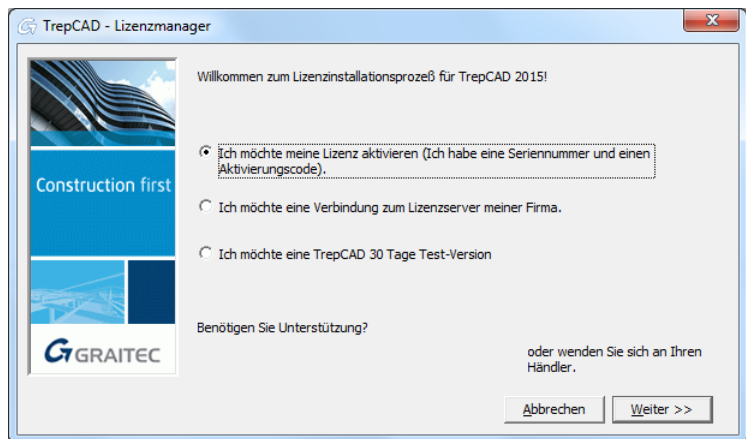
Eine Einzelplatzlizenz aktivieren

Wenn die Software installiert wurde, müssen Sie eine Lizenz aktivieren, um die Software verwenden zu können. Der Aktivierungsprozess beginnt automatisch beim ersten Start von TREPCAD. Wenn die Lizenz aktiviert wurde, wird der Lizenzmanager nicht mehr angezeigt.

Bemerkung: Wenn Sie die **Seriennummer** und den **Aktivierungscode** nicht haben, können Sie eine Testlizenz anfordern oder TREPCAD für 5 Tage als Testversion verwenden. Testversionen sind in der Funktionalität eingeschränkt, die Projekte können jedoch später mit der freigeschalteten Version verwendet werden.

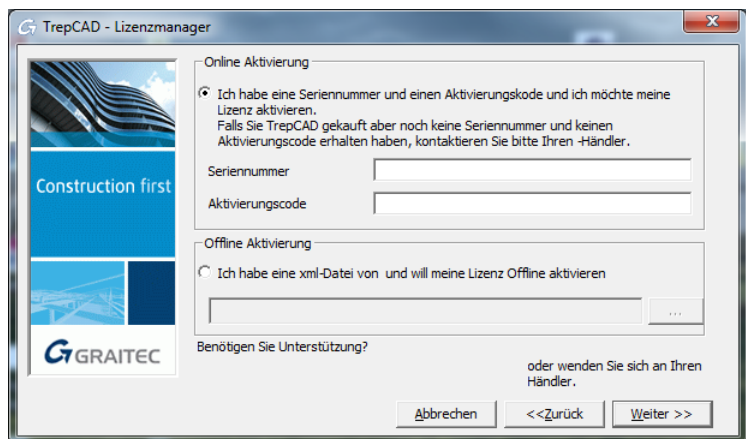
Automatischer Aktivierungsprozess beim Programmstart

Im ersten Schritt selektieren Sie **Ich möchte meine Lizenz aktivieren** und drücken Sie auf **Weiter**.



Geben Sie den Aktivierungscode und die Seriennummer ein. Klicken Sie **Weiter**.

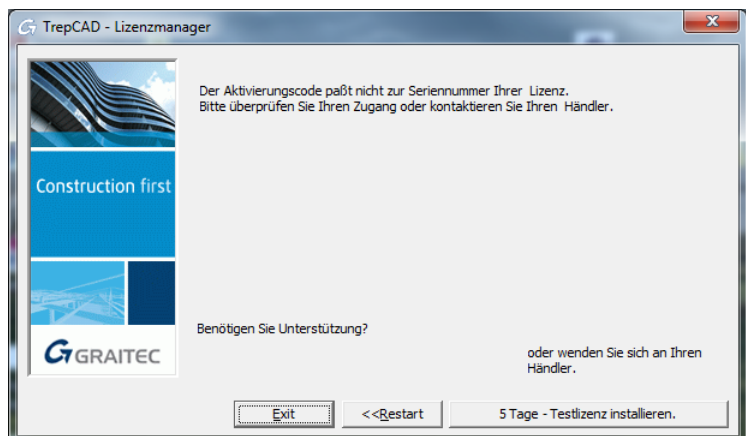
Sie können sich die Arbeit erleichtern, indem Sie die Angaben aus der E-Mail kopieren und einfügen.



Ihr Computer kontaktiert den Aktivierungsserver bei GRAITEC.

Der Aktivierungsserver empfängt die Informationen und verarbeitet sie.

Nachdem Sie in der letzten Dialogbox **Fertigstellen** gedrückt haben, startet TREPCAD automatisch.



Wenn der Aktivierungscode und die Seriennummer nicht registriert sind, informiert Sie der GRAITEC-Aktivierungsserver über den Fehler. Wenn Sie sich bei der Eingabe des Codes verschrieben haben, klicken Sie auf **Restart** und wiederholen die Eingabe.

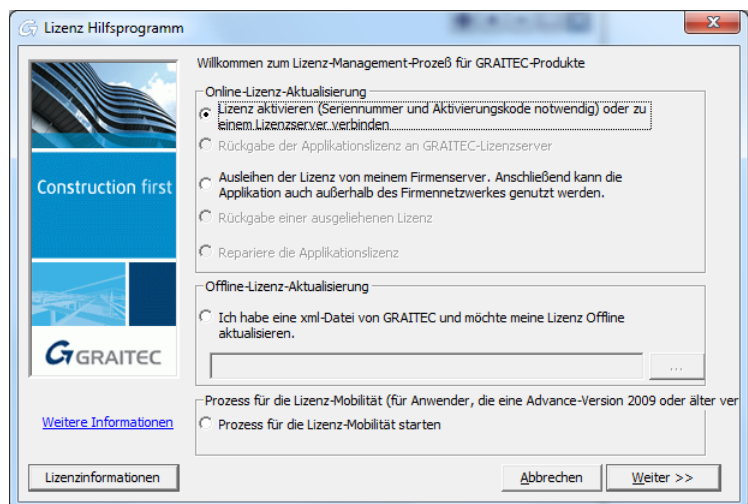
Wenn Sie keine Seriennummer und Aktivierungscode haben (oder die existierenden nicht angenommen werden), kann eine temporäre Lizenz für 5 Tage installiert werden. Führen Sie dazu die Schritte aus, um eine Testlizenz anzufordern, TREPCAD wird sofort für 5 Tage freigeschaltet (jedoch nur ein Mal).

Manuelle Aktivierung mit Hilfe der Lizenzverwaltung

GRAITEC liefert bei allen Produkten ein Hilfsprogramm zur Lizenzverwaltung mit aus. Damit können Sie die Lizenzen für alle installierten GRAITEC Produkte verwalten

Starten Sie im Programmmanager in der Gruppe **TREPCAD 2016** die Lizenzverwaltung.

Führen Sie nun alle Schritte zur Aktivierung wie oben beschrieben aus.



Eine Testlizenz aktivieren

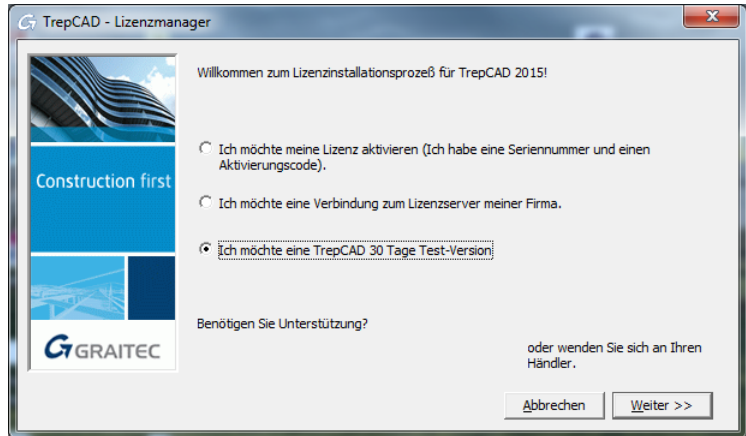
Wenn Sie TREPCAD testen möchten, können Sie eine Testlizenz anfordern.

Wenn Sie nach 30 Tagen Testzeit eine gültige Seriennummer und Aktivierungscode für eine Vollversion eingeben, werden Sie TREPCAD danach weiter verwenden können.

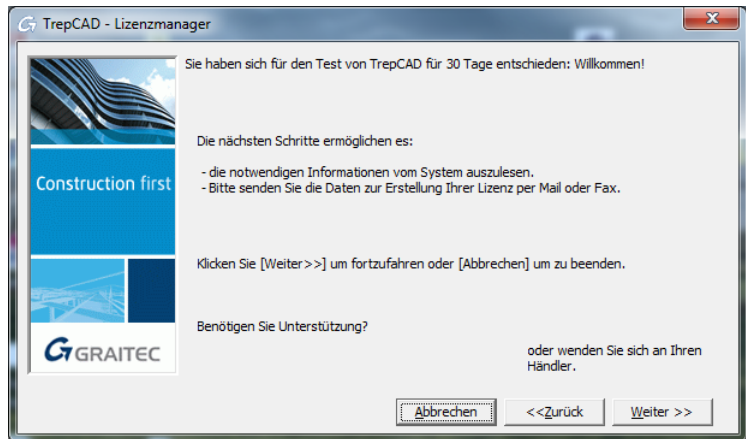
Die Testlizenz anfordern

Starten Sie TREPCAD und führen Sie folgende Schritte aus:

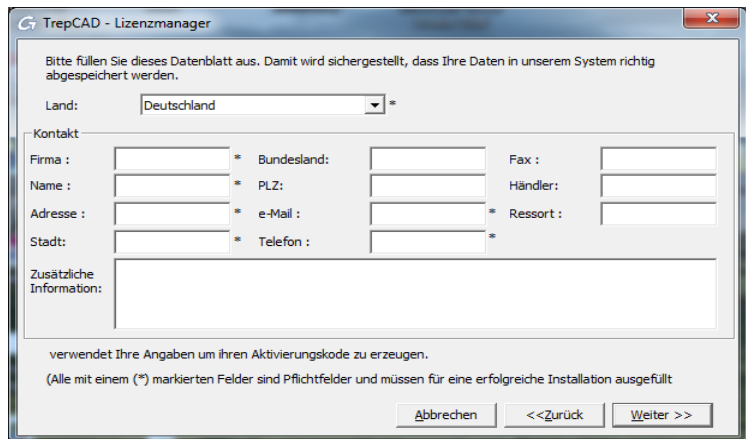
Im ersten Schritt selektieren Sie **Ich möchte eine TREPCAD 30 Tage Test-Version** und drücken Sie auf **Weiter**.



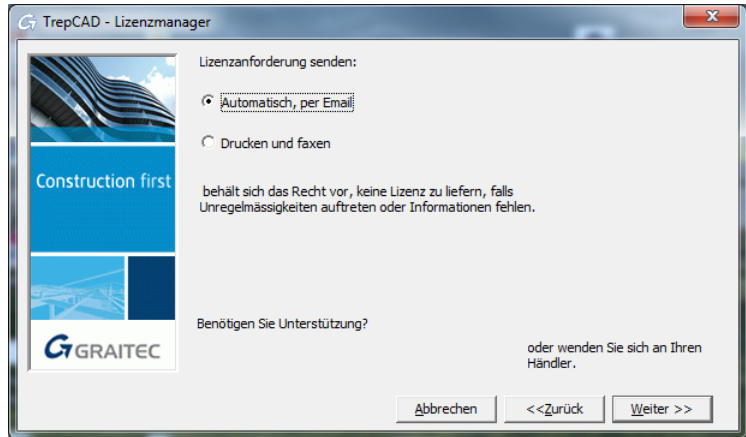
Ein Hinweisfenster erscheint. Lesen Sie die Meldung und klicken Sie **Weiter**.



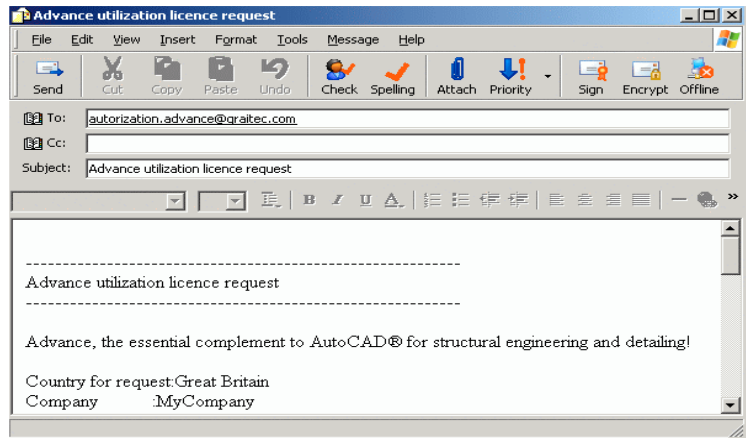
Geben Sie alle erforderlichen Angaben für die Lizenzanforderung ein und drücken auf **Weiter**.



Die Informationen können Sie per E-Mail verschicken oder als Fax-Formular ausdrucken. Klicken Sie auf **Weiter**.



Wird als Methode der Lizenzanforderung der Versand als E-Mail gewählt, dann wird automatisch eine E-Mail-Nachricht vorbereitet. Senden Sie die Anforderung an authorization.advance@gratec.com



Nach dem Bestätigen in der letzten Dialogbox startet TREPCAD automatisch.

GRAITEC wird die übermittelten Informationen dazu verwenden, einen Autorisierungscode für die Testlizenz zu erzeugen. Innerhalb von 24 Stunden erhalten Sie eine E-Mail, welche den Aktivierungscode und eine Seriennummer enthält.

TREPCAD läuft nun zunächst für 5 Tage als Testversion. Sobald Sie die Seriennummer und den Aktivierungscode erhalten haben, geben Sie diese bitte so ein, wie im vorigen Kapitel beschrieben. Danach können Sie TREPCAD insgesamt 30 Tage testen.

Lizenzmobilität

Gelegentlich kommt es vor, dass TREPCAD auf einem anderen Computer ausgeführt werden soll, z.B. zu Hause oder auf einem Notebook.

Dazu müssen Sie die Lizenz auf dem aktiven Computer an den GRAITEC-Aktivierungsserver zurückgeben und sich die Lizenz auf dem anderen Rechner zurückholen.

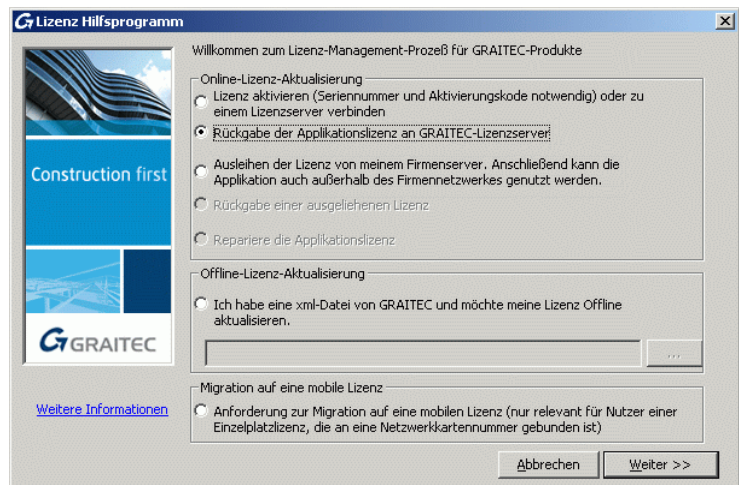
Rückgabe einer Lizenz an den GRAITEC Activation Server

Eine Einzelplatzlizenz kann zu jeder Zeit an den GRAITEC-Aktivierungsserver zurückgegeben werden. Bei einer Einzelplatzlizenz bietet das Lizenz Hilfsprogramm die Option **Rückgabe der Applikationslizenz an den GRAITEC-Lizenzserver** an.

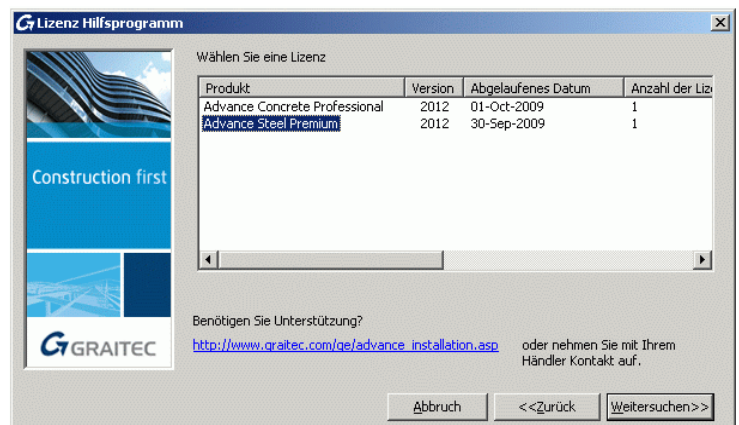
 *Schließen Sie TREPCAD, bevor Sie starten.*

Im Windows-Menü wählen Sie: **Programme > TREPCAD 2016 > License Utility.**

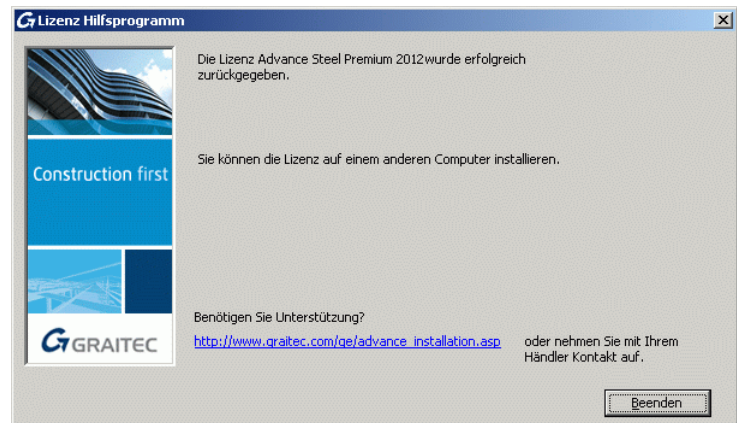
In der Dialogbox des Lizenz Hilfsprogramms **Rückgabe der Anwenderlizenz...** auswählen. Klicken Sie **Weiter**.



Wählen Sie in der nächsten Dialogbox die Applikation, für die Sie die Lizenz zurückgeben wollen. Klicken Sie **Weiter**.



Die nächste Dialogbox zeigt die Bestätigungsmeldung. Klicken Sie auf **Beenden**, um den Prozess zu vervollständigen.



Sie können die Lizenz jetzt auf einem andern Computer aktivieren.

Wichtig: Vergessen Sie nicht, die Lizenz zurückzugeben, wenn Sie sie wieder auf dem ursprünglichen Rechner benötigen.