

Co je nového v PowerPack for Vault 2023.1



Obsah

1. Vítejte v GRAITEC PowerPack pro Vault 2023.1	3
1.1 Soulad s aplikací Autodesk Vault 2023 a 2022	3
2. Novinky - Obecné	3
2.1 Struktura exportu do STEP	3
2.2 Vytvoření balíčku výkresů	6
2.3 Získání složek při přihlášení	8
2.4 Videá	10

1. Vítejte v GRAITEC PowerPack pro Vault 2023.1

GRAITEC s potěšením představuje nejnovější verzi **Advance PowerPack pro Vault 2023.1**, která je součástí Graitec Advance Suite.

1.1 Soulad s aplikací Autodesk Vault 2023 a 2022

Sada Advance PowerPack pro aplikaci Inventor 2023.1 je kompatibilní s aplikacemi Autodesk Vault 2022 a 2023. To znamená, že verze 2023.1 PowerPacku pro Vault může být nainstalována na obou verzích platformy.

2. Novinky - Obecné

Verze 2023.1 GRAITEC PowerPack pro Vault přichází s novými funkcemi:

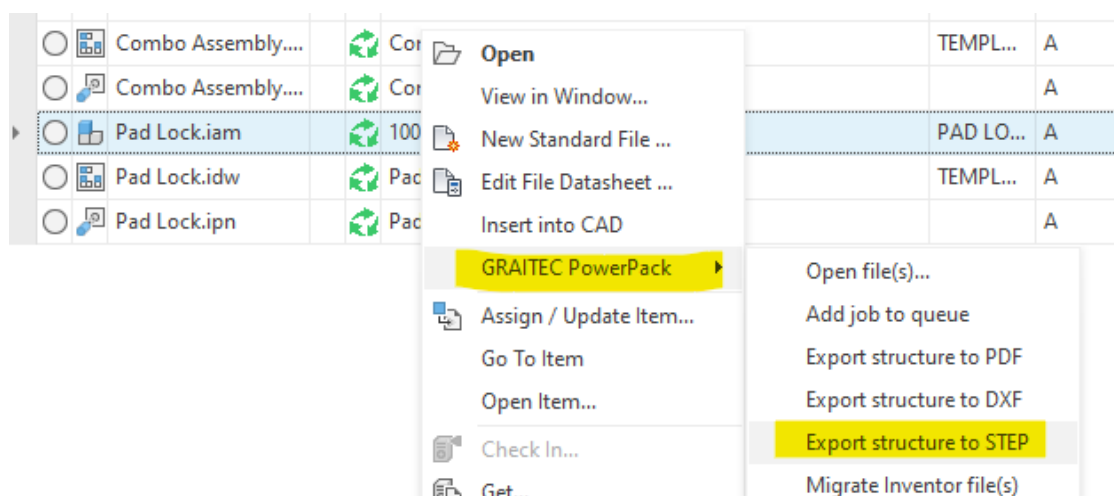
- Exportovat strukturu do STEP
- Vytvořit balíček výkresů
- Získání složek při Přihlášení

Kromě nových funkcí jsme vytvořili vyhrazený příkaz, který uživatelům pomůže dozvědět se více o funkcích PowerPack pro Vault prostřednictvím kanálu YouTube Graitec!

2.1 Struktura exportu do STEP

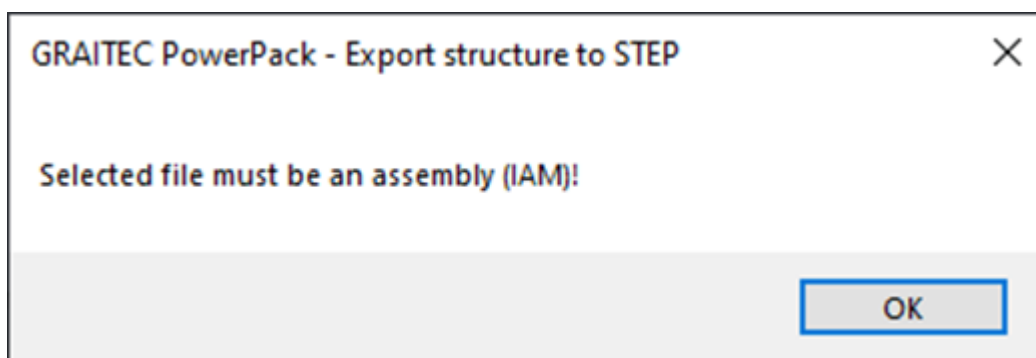
Funkce "Exportovat strukturu do STEP" vytvoří úlohu pro export všech součástí sestavy aplikace Inventor do formátu STEP. Výstupní adresář a názvy výstupních souborů jsou konfigurovatelné.

Tato nová funkce "Exportovat strukturu do STEP" je umístěna uvnitř kontextového menu "GRAITEC PowerPack" souborů:



Exportovat strukturu do STEP

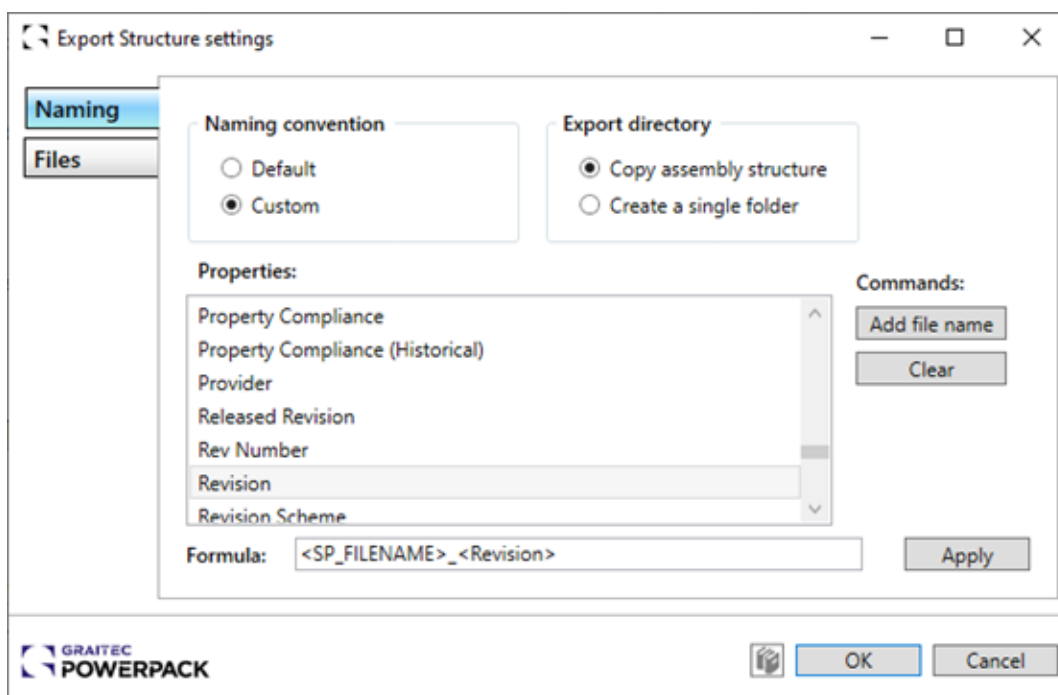
Funkce je určena pouze pro sestavení aplikace Inventor (typ souboru. iam). Pokud je funkce volána pro jiné typy souborů, zobrazí se zpráva:



Typ souboru s upozorněním

Volání této funkce shromáždí všechny dílčí součásti vybrané sestavy a otevře dialog, kde můžete nakonfigurovat výstup do formátu Step pro všechny tyto komponenty.

Na kartě pojmenování můžete konfigurovat názvy souborů a adresářovou strukturu výstupu:



Nastavení struktury exportu – karta Pojmenování

Konvence pojmenování

- **Default:** Při použití výchozí konvence pojmenování je název výstupního souboru kroku stejný jako název souboru modelu aplikace Inventor s dodatečnou příponou `<ipt|iam>` a příponou souboru `<step>`, např. `<Dial Plate_ipt.step>` pro montážní díl `<Dial plate.ipt>`

- **Další možnosti:** S výběrem možnosti *Vlastní* pojmenování se aktivuje seznam *Vlastností*. Název výstupního souboru souboru kroku lze konfigurovat dvojitým kliknutím na jednu nebo více vlastností. Tyto vlastnosti se vloží do textového pole Vzorec. Znak rozdělovače, jako jsou tečky nebo podtržítka nebo pevný text, mohou být také součástí názvu výstupu zadáním tohoto textu přímo do textového pole.

Tlačítko **Přidat název souboru** vloží do vzorce název souboru úložiště (bez přípony). Tlačítko **Vymazat** vymaže textové pole, abyste mohli začít s novým vzorcem.

Pomocí tlačítka **Použít** vzorec pro název výstupního souboru se vzorec vyhodnotí. Výsledek se zobrazí uvnitř záložky **Soubory**.

Pokud vzorec vede k nejedinečným názvům souborů, tlačítko OK se deaktivuje. V takovém případě je nutné upravit vzorec na kartě *Pojmenování* nebo *Název exportu* na kartě *Soubory*, abyste potvrdili nastavení Struktury exportu.

Adresář exportu:

- Kopírovat strukturu sestavy: Tato volba vede k podsložkám podle struktury složek uvnitř Průzkumníka úložiště pro výstupní složky.
- Vytvořte jednu složku: Všechny výstupní soubory jsou vytvořeny uvnitř jedné složky.

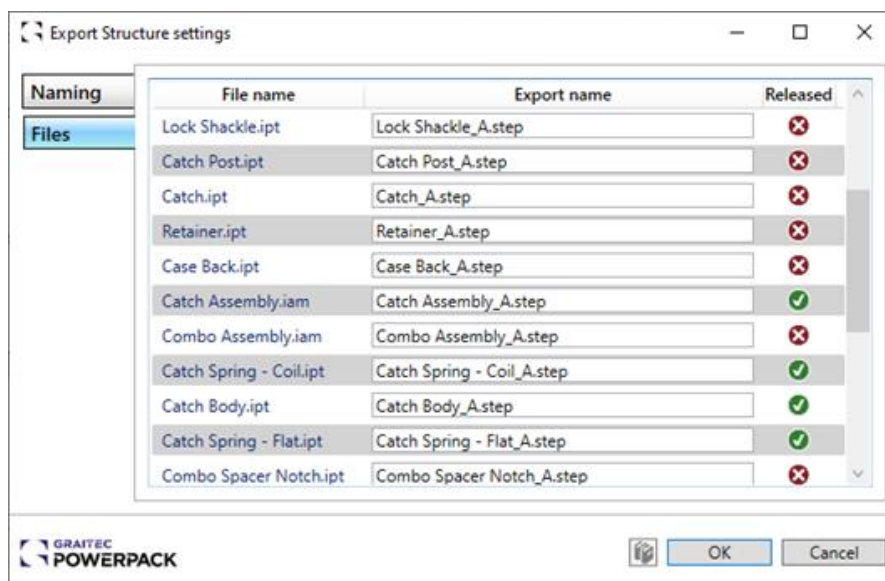
Samotný adresář exportu je konfigurován přímo v konfiguračním souboru: C:\VPP.bundle023.xml

```
<options>
<exportpathpdf>c:\ProgramData\Graitec\Advance Extensions 2023\Advance PowerPack\Vault\Output\ExportStructure\PDF</exportpathpdf>
<exportpathdxf>c:\ProgramData\Graitec\Advance Extensions 2023\Advance PowerPack\Vault\Output\ExportStructure\DXF</exportpathdxf>
<exportpathstep>c:\ProgramData\Graitec\Advance Extensions 2023\Advance PowerPack\Vault\Output\ExportStructure\STEP</exportpathstep>
```

Konfigurační soubor – Export adresáře

Můžete změnit složku uvnitř značky <exportpathstep>, nakonfigurovat tak individuální adresář exportu pro soubory kroku.

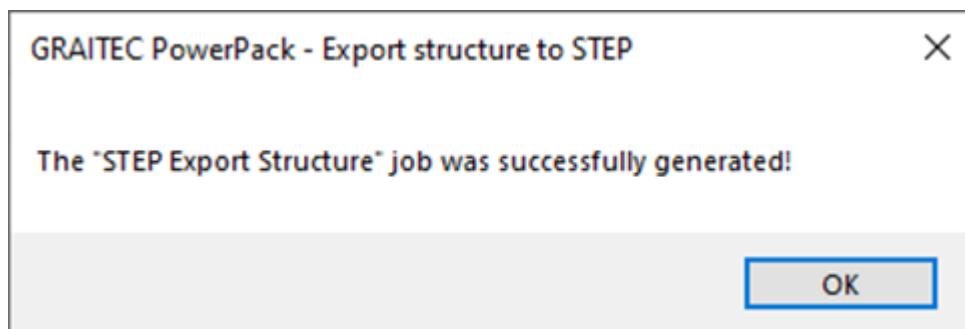
Karta Soubory zobrazuje všechny dílčí součásti s výslednými názvy výstupních souborů a příznakem, pokud je soubor ve stavu *Vydáno* nebo ne:



Karta Pojmenování po exportu

Seznam souborů zobrazuje exportní názvy jednotlivých souborů představující nastavení karty Pojmenování. Názvy exportu lze změnit zadáním požadovaného názvu exportu přímo do textového pole. To by mohlo být užitečné, pokud vzorec na kartě Pojmenování vede k nejedinečným názvům exportu (viz výše).

Potvrzením dialogu se vytvoří úloha "VPP.ExportStructure".

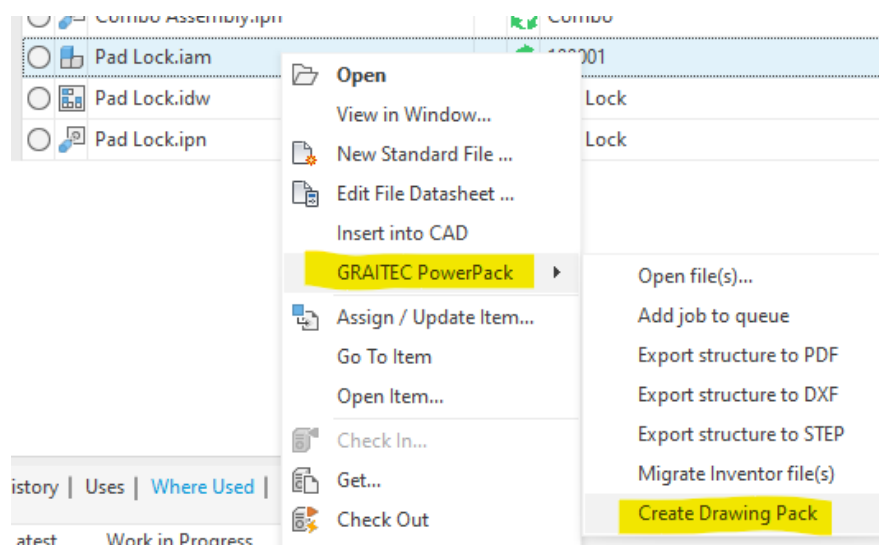


Potvrzení vytvoření úlohy

Procesor úlohy exportuje všechny dílčí součásti souboru modelu vybrané sestavy na pozadí do souborů Step.

2.2 Vytvoření balíčku výkresů

Uvnitř kontextového menu "GRAITEC PowerPack" souborů je nová funkce "Vytvořit balíček výkresů":

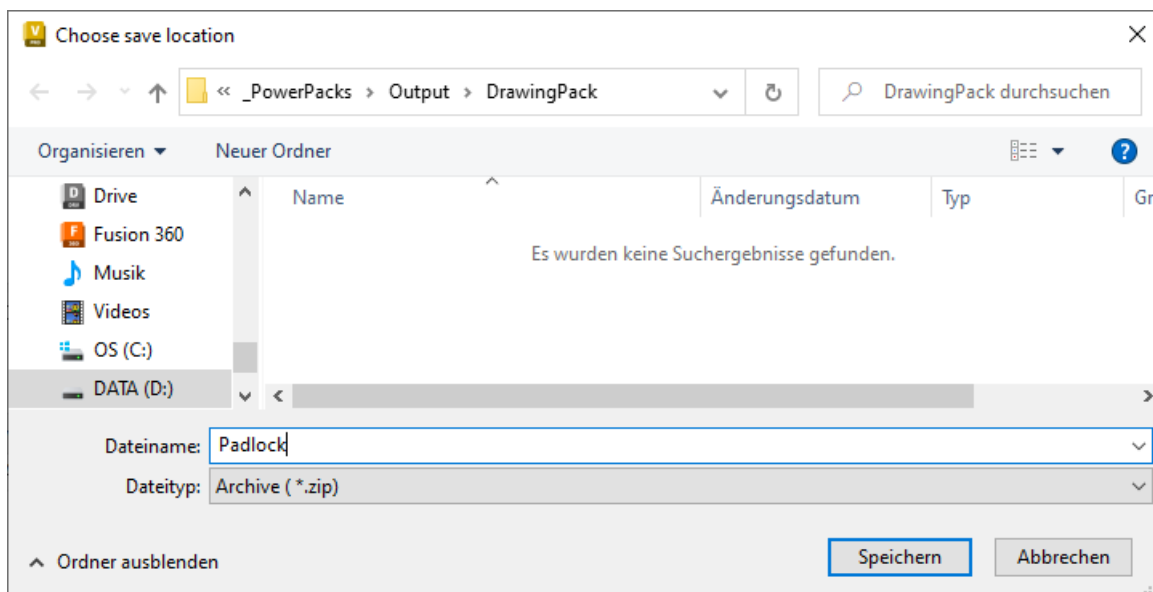


Vytvořit balíček výkresů

Tato funkce je určena pro sestavy a shromažďuje všechny přílohy vybraného souboru. Pomocí příloh můžete propojit soubory úschovny dohromady.

Přílohou souboru modelu aplikace Inventor může být ve formátu PDF nebo Office nebo obrazový soubor.

Volání funkce se zeptá na název souboru zip výkresového balíčku a shromáždí všechny přílohy dílčích součástí vybrané sestavy.



Umístění pro uložení sady DWG Pack

Soubor zip se všemi přílohami a <Transmittal_report.pdf> jako součást souboru zip je vytvořen okamžitě.

Předávací zpráva obsahuje informace o exportovaných přílohách (Revize, Stav, Složka úložiště, Datum):

```

File: ProductDescription.pdf

Revision = 2
State = Work in Progress
Vault Folder = $/Designs/Samples/Padlock/Documentation
Version Date = 29.09.2022 09:59:40

-----

File: MechanicalInstallation.pdf

Revision = 1
State = Released
Vault Folder = $/Designs/Samples/Padlock/Documentation
Version Date = 29.09.2022 09:59:20

-----
    
```

Přenosová zpráva

Obsah <Transmittal_report.pdf> lze změnit úpravou šablony:
 C:\ProgramData\Autodesk\ApplicationPlugins\Graitec.VPP.bundle\Contents\2023\Config\Drawing
 PackTemplate.txt

```
File: <File Name>

Revision = <Revision>
State = <State>
Vault Folder = <Folder Path>
Version Date = <Date Version Created>
```

Šablona zprávy o přenosu

Text uvnitř lomených závorek jsou zástupnými symboly pro hodnotu vlastnosti aplikace Vault odpovídajícího souboru přílohy.

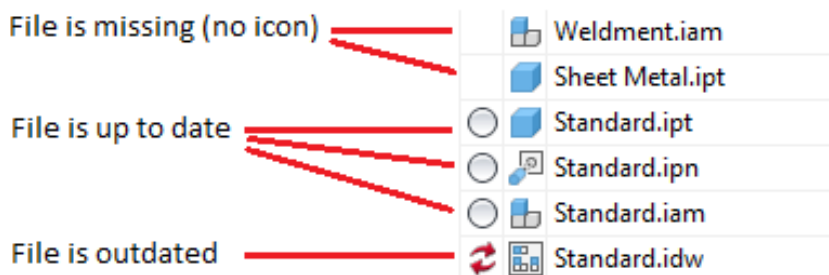
Můžete vložit další řádky nebo změnit existující řádky. Obsah šablony předávací zprávy se opakuje pro každou přílohu výkresového balíčku.

2.3 Získání složek při přihlášení

Tato funkce kontroluje, zda jsou soubory zadaných složek úložiště aktuální v pracovním prostoru uživatele při přihlášení.

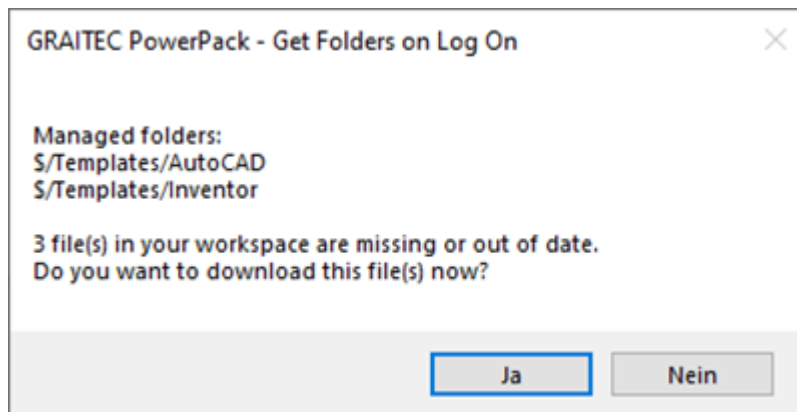
Při konfiguraci souborů, jako jsou šablony CAD, styly atd. jsou spravovány uvnitř úložiště a tyto soubory musí být aktuální v pracovním prostoru uživatele. Tato funkce pomáhá udržovat soubory místního pracovního prostoru aktuální.

Kontrola souborů místního pracovního prostoru používá ikonu Stavů úložiště průzkumníka úložiště:



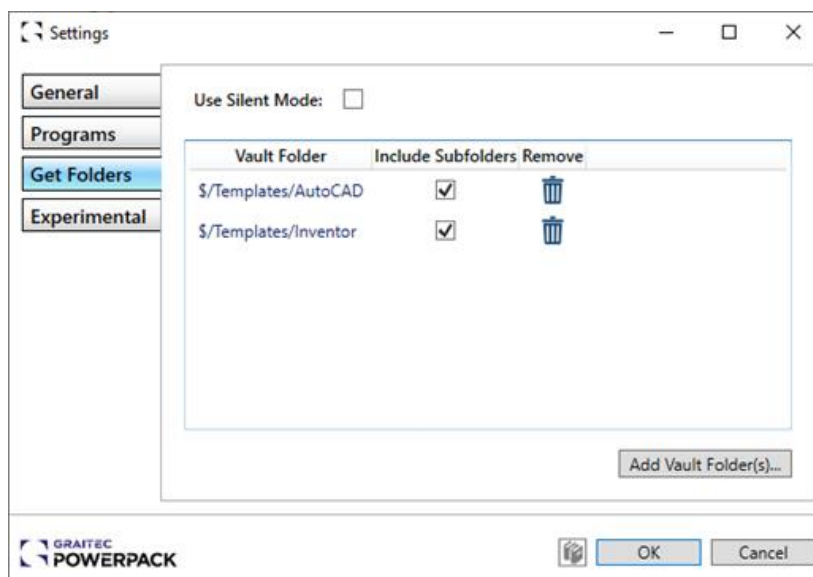
Ikona stavu souborů úložiště

Chybějící nebo zastaralé soubory jsou staženy v tichém režimu nebo s interakcí uživatele:



Stažení potvrzující zprávy

Konfigurace se nachází v dialogovém okně Nastavení power packu na kartě "Získat složky":



Konfigurace Získání složky

Použijte tichý režim:

Pokud je tato možnost aktivována, soubory místního pracovního prostoru nakonfigurovaných složek uložiště se aktualizují bez zásahu uživatele, když se uživatel přihlásí do uložiště.

Pokud je tato volba deaktivována, zobrazí se dialogové okno a uživatel je dotázán, zda má stáhnout chybějící nebo zastaralé soubory nebo ne (viz výše).

Přidat složky uložiště:

Zobrazí se dialogové okno a můžete vybrat jednu nebo více složek uložiště.

Zahrnout podsložky:

Vybraná složka a všechny podsložky jsou zaškrtnuty.

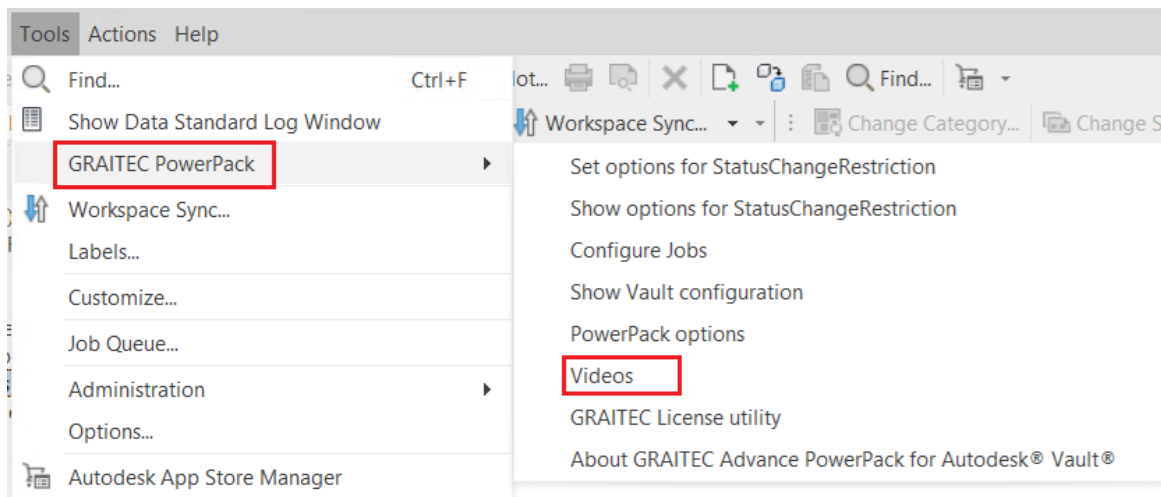
Odstranit:

Kliknutím na ikonu v tomto sloupci odeberete složku ze seznamu.

2.4 Videá

V nabídce GRAITEC PowerPack byl přidán nový příkaz VIDEOS.

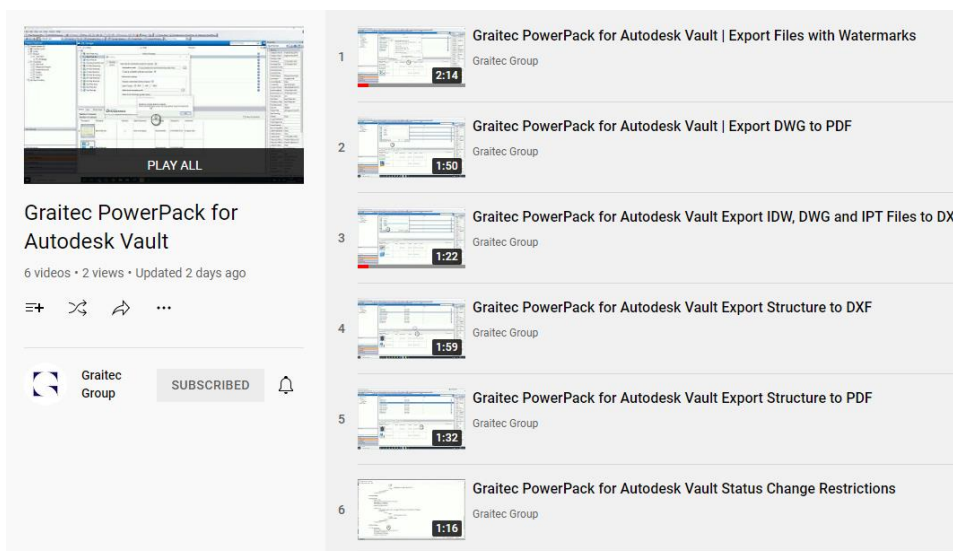
To pomáhá získat přístup k užitečným videím o funkcích dostupných v PowerPacku pro Vault přímo na vyhrazený kanál YouTube.



Příkaz Videá

Kliknutím na příkaz Videá otevře výchozí prohlížeč počítače stránku jednoho z našich kanálů YouTube přímo do seznamu skladeb pro PowerPack pro Vault.

V současné době je k dispozici 8 videí, ale zkontrolujte je a přihlaste se k odběru, protože budeme nahrávat stále více videí!



Seznam videí