



Co je nového

v PowerPack for Revit 2023.1



Obsah

1. VÍTEJTE V APLIKACI GRAITEC POWERPACK PRO REVIT 2023.1	3
2. Obecně	4
2.1 Upgrade všech knihoven Graitec	4
2.2 Graitec na internetu.....	4
3. PowerPack Standard.....	5
3.1. BIM Connect: Procentuální ukazatel při importu a exportu.....	5
3.2. BIM Connect: Nápověda pro příkazy Synchronizace	5
3.3. Správce rodin: Umístění otevřeného souboru	6
4. PowerPack Professional.....	7
4.1 Zdokonalení Dávkového exportu	7
4.2 Dokonalejší nástroj Číslování	7
5. PowerPack Premium Concrete	8
5.1 Nový pás karet · PowerPack Detailing ·	8
5.2 Nová šablona pro export do aplikace Word.....	10
5.3 Export do aplikace Word pro všechny jazyky	11
5.4 Viditelnost výztuže pro KARI síť.....	11
5.5 Oprava: Výpočet plochy bednění	12
5.6. Definice vlastní šířky podpory	12
5.7 Nová lokalizace: Portugalsko	13
5.8 Základový pas: Výkresy včetně stěn nad	13

1. VÍTEJTE V APLIKACI GRAITEC POWERPACK PRO REVIT 2023.1

Společnost GRAITEC s potěšením představuje aktualizaci doplňku PowerPack pro Revit 2023.1. Tato aktualizace přináší řadu zdokonalení a nových funkcí.

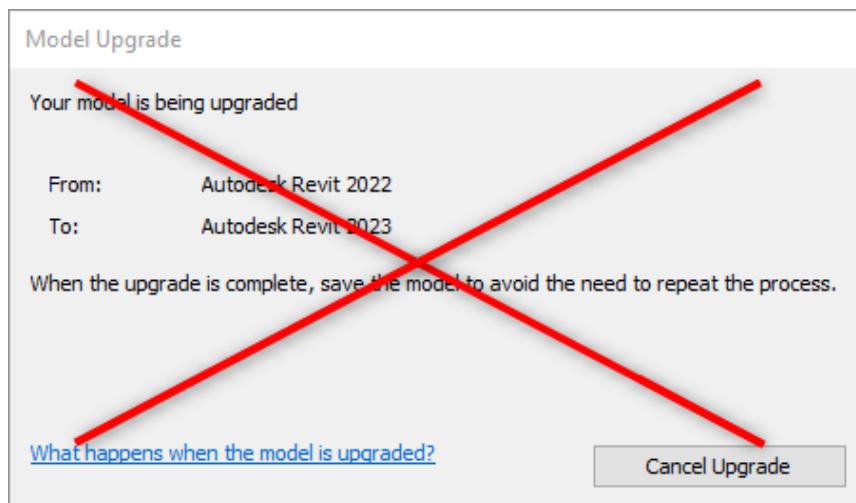


2. Obecně

2.1 Upgrade všech knihoven Graitec

Vzhledem k tomu, že PowerPack 2023 je kompatibilní pouze s aplikací Revit 2023, byl veškerý obsah dodávaný jako součást PowerPack aktualizován pro aktuální verzi Revitu.

To znamená, že byly aktualizovány všechny knihovny, šablony a obsah, například šablona výkazů výztuže, legenda měřítka a rodiny Graitec. S touto aktualizací bude software rychlejší, protože při načítání těchto prvků již nebudou prováděny automatické aktualizace.



2.2 Graitec na internetu

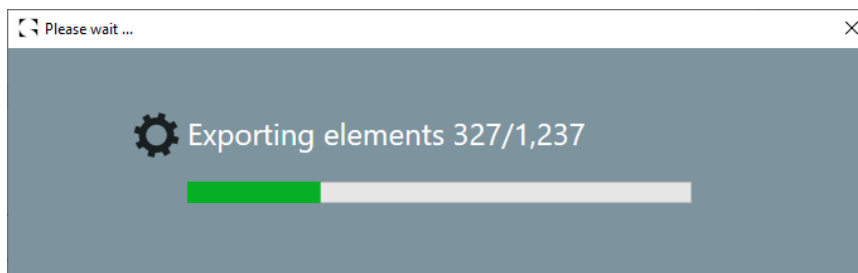
Pro zpřehlednění rozhraní PowerPack při spuštění Revitu byl ve výchozím nastavení vypnut panel "Graitec na internetu".

Ta je stále přístupná v nabídce "O aplikaci".

3. PowerPack Standard

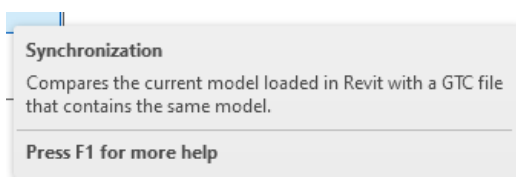
3.1. BIM Connect: Procentuální ukazatel při importu a exportu

Během exportu nebo importu se zobrazí procentuální ukazatel průběhu. Procentuální panel průběhu umožňuje uživatelům sledovat progres importu nebo exportu. Zejména u větších projektů má uživatel lepší přehled o stavu akce.

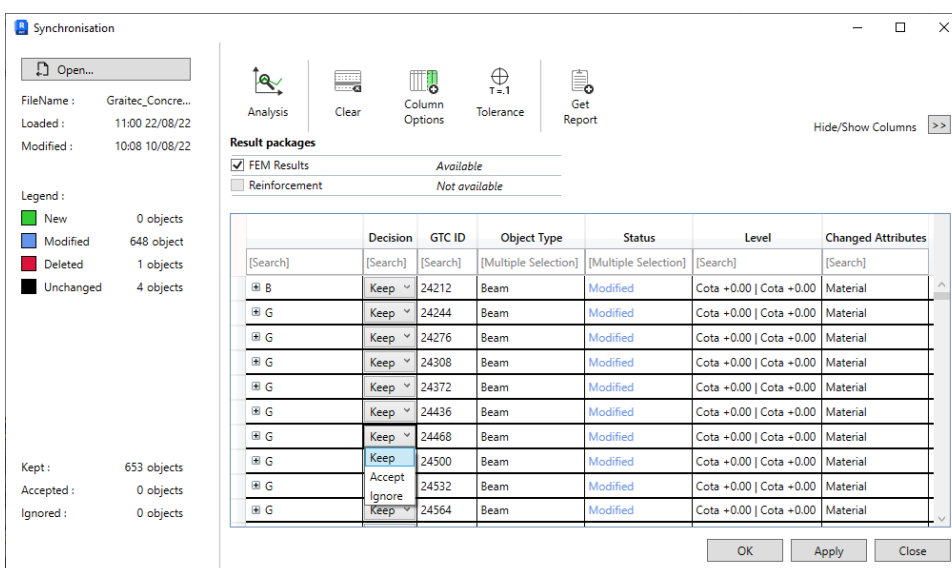


3.2. BIM Connect: Nápověda pro příkazy Synchronizace

Pokud najedete myší na příkazy synchronizačního okna, objeví se nápověda. Uživatel tak snáze pochopí procesy spojené s importem, exportem a synchronizací souborů .gtcx.

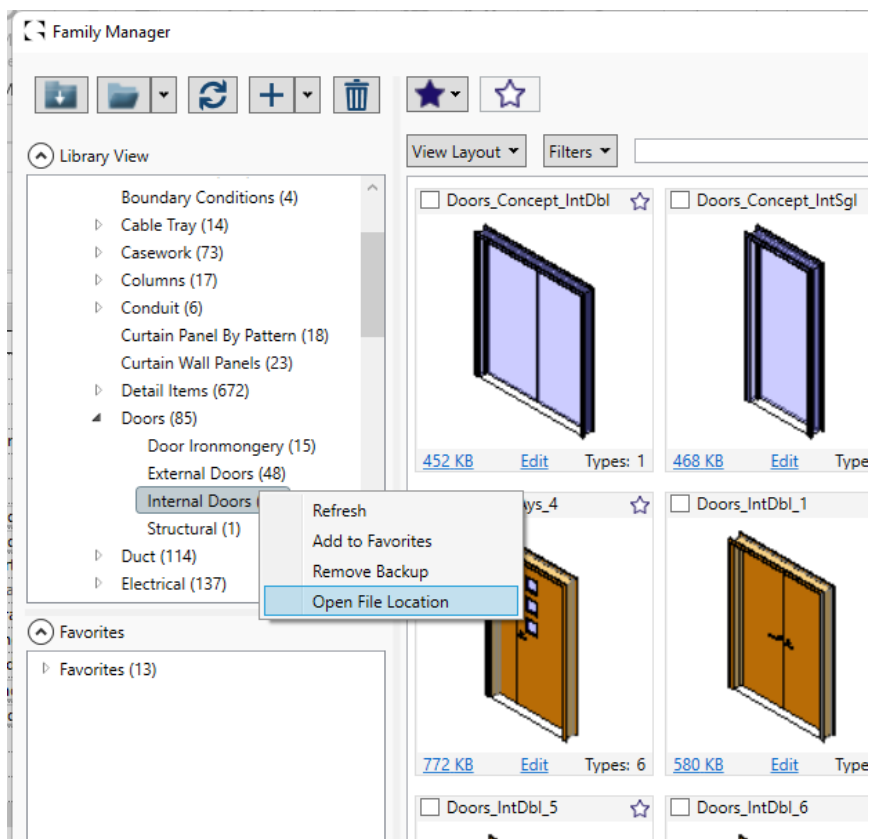


Nápověda byla přidána pro příkazy Otevřít, Analýza, Vyčistit, Zachovat, Přijmout, Ignoruj, Použít ... Nápověda byla přidána jak pro synchronizační okno, tak pro všechna podokna.



3.3. Správce rodin: Umístění otevřeného souboru

Pokud při používání správce rodiny kliknete pravým tlačítkem myši na jakoukoli složku nebo podsložku, zobrazí se možnost "Otevřít umístění souboru", kterou využijete při přidávání dalšího obsahu do knihoven.



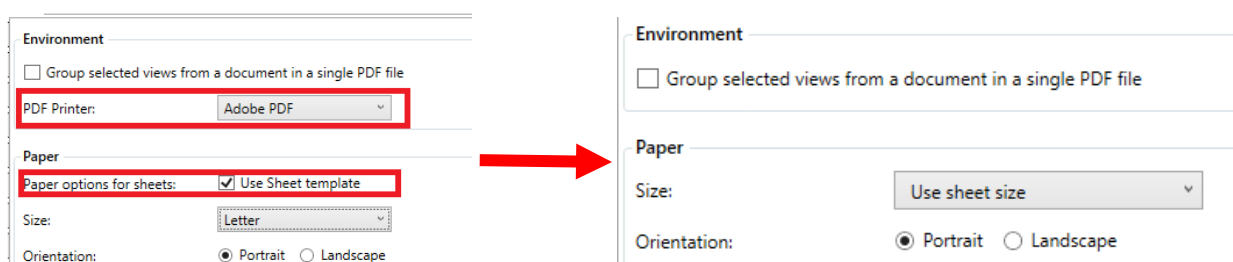
4. PowerPack Professional

4.1 Zdokonalení Dávkového exportu

Od roku 2022 umožňuje Autodesk export do PDF, PowerPack však stále používal ovladač tiskárny PDF, který byl ve výchozím nastavení definován na počítači uživatele. Nyní se jako ovladač PDF pro příkaz Dávkový export používá ovladač PDF společnosti Autodesk.

Touto úpravou byl odstraněn častý problém ukončení aplikace Revit při spuštění příkazu Dávkový export.

Rovněž se tím zjednodušilo používání příkazu. Zaškrtačací políčko "Použít šablonu výkresu" bylo odstraněno a je nyní integrováno do výběrového seznamu Formát.



4.2 Dokonalejší nástroj Číslování

Nástroj Číslování poměrně dlouho načítal parametry projektu. Tento proces byl zdokonalen a číslování je tak nyní výrazně rychlejší. Příkaz lze nyní použít téměř okamžitě po spuštění.

5. PowerPack Premium Concrete

5.1 Nový pás karet - PowerPack Detailing

Pás karet "PowerPack Detailing" má nové uspořádání abyly do něj přidány nové příkazy. Nyní jsou všechny příkazy použitelné pro Design seskupeny na pásu karet PowerPack Design a všechny příkazy pro Detailing na pásu karet PowerPack Detailing. Některé z příkazů jsou tak přístupné z obou pásů karet.

2023:



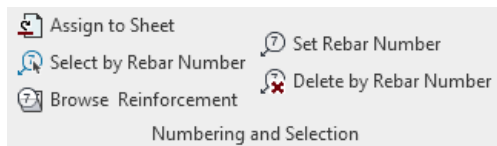
2023.1:



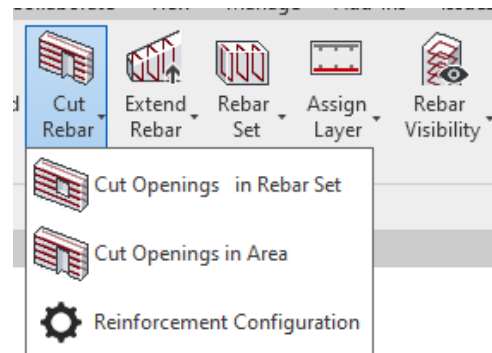
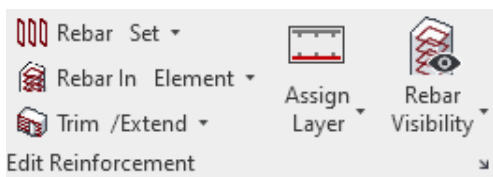
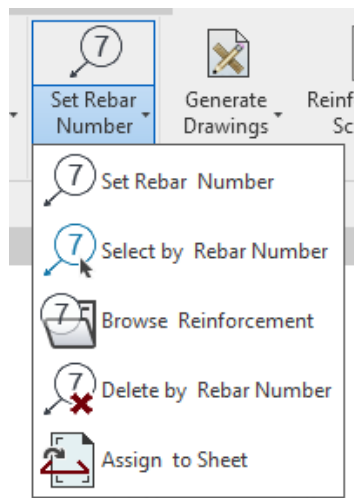
Nový pás karet respektuje pracovní postup: Zleva doprava jsou seskupeny funkce, které umožňují zadat výztuž, editovat výztuž, následně číslování a pomůcky pro popis a rozkreslení. Podrobněji jsou hlavní změny popsány níže:

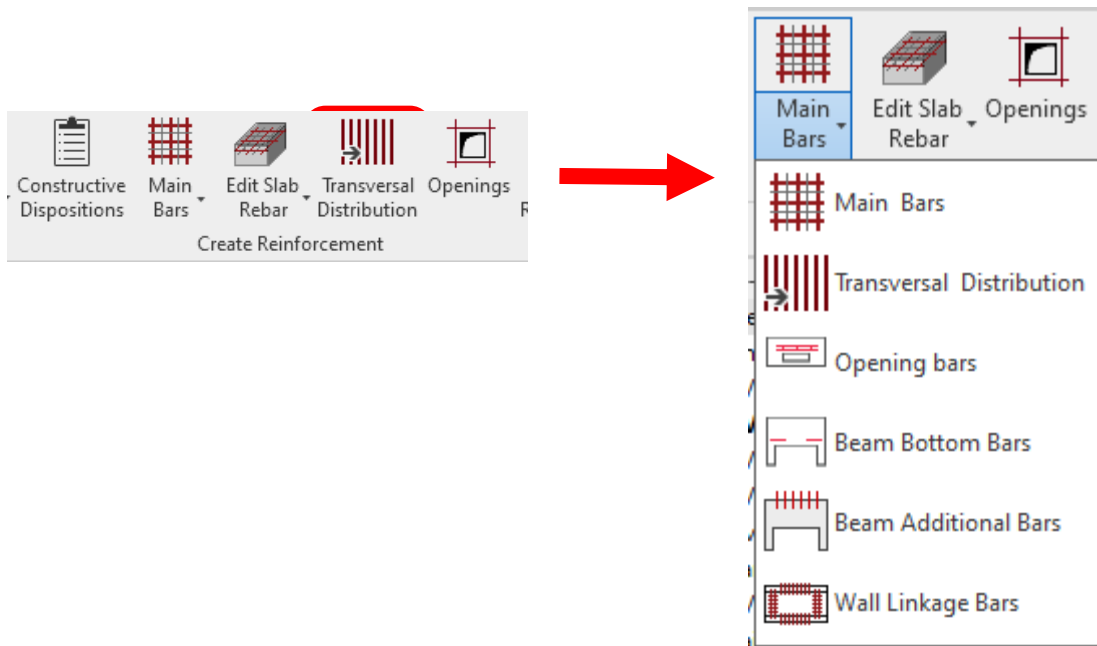
- Funkce jsou seskupeny do rozevřících seznamů, jak je popsáno níže

PowerPack 2023

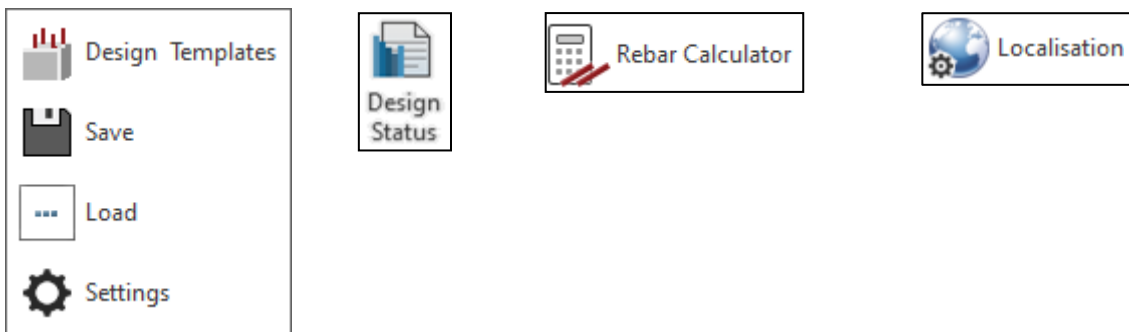


PowerPack 2023.1





- Přidání funkcí do pásu karet "Detailing":

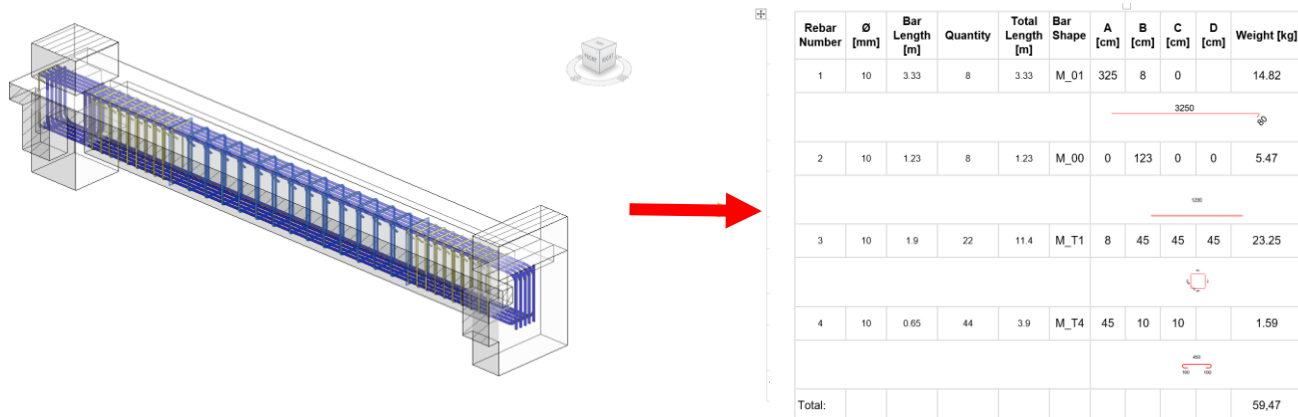


- Funkce odstraněné z pásu karet "Design":



5.2 Nová šablona pro export do aplikace Word

V roce 2023 byl do PowerPack přidán nový příkaz "Exportovat Výkaz". Tento příkaz umožňuje uživatelům exportovat výkazy výztuže do aplikace Microsoft Word.



V nové verzi jsme zdokonalili výchozí šablonu. Je tak nyní snazší vygenerovat výkaz výztuže v aplikaci Word včetně rozkreslení a ořtování výztuže. V této nové šabloně je obsažen i součet délek a hmotností. Je tak možné vytvořit výkaz výztuže na stejné úrovni informací jako v aplikaci Revit.

Při používání této nové šablony je důležité zkontrolovat nastavení jednotek v projektu Revit. Chcete-li nastavit správné jednotky, přejděte do nabídky Správa / Jednotky projektu / Disciplína/ Konstrukce. A nastavte správné jednotky pro délky výztuže a objem výztuže.

Units	Format
Point Spring Coefficient	1234.6 kN/m
Pulsation	1234.6 rad/s
Reinforcement Area	1234.57 cm ²
Reinforcement Area per Unit	1234.57 cm ² /m
Reinforcement Cover	1235 cm
Reinforcement Length	1235 m
Reinforcement Spacing	1235 cm
Reinforcement Volume	1234.57 m ³
Rotation	1234.568 rad
Rotational Line Spring Coeff	1234.6 kN-m ² /m
Rotational Point Spring Coef	1234.6 kN-m ²
Section Area	1234.6 cm ²
Section Dimension	1234.6 cm
Section Modulus	1234.6 cm ³
Section Perimeter	1234.6 cm

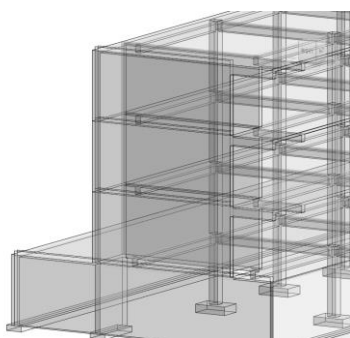
5.3 Export do aplikace Word pro všechny jazyky

Jazyk aplikace Revit musel být v předcházející verzi shodný s jazykem použitým v šabloně pro export do aplikace Word. Bylo tak možné používat příkazy výkazu výztuže do aplikace Word pouze v anglické lokalizaci aplikace Revit.

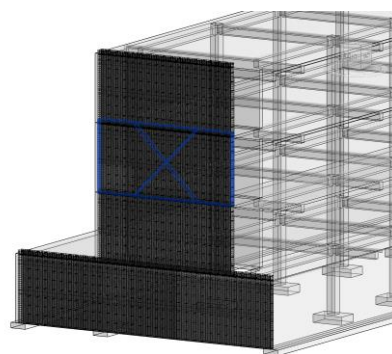
Ve verzi 2023.1 byla vytvořena nová šablona, která je kompatibilní se všemi jazyky aplikace Revit. Lze tak provést export do aplikace Word pomocí šablony bez ohledu na lokalizaci aplikace Revit. Šablonu je dále editovatelná a je možné vytvářet šablony nové v editoru šablon.

5.4 Viditelnost výztuže pro KARI sítě

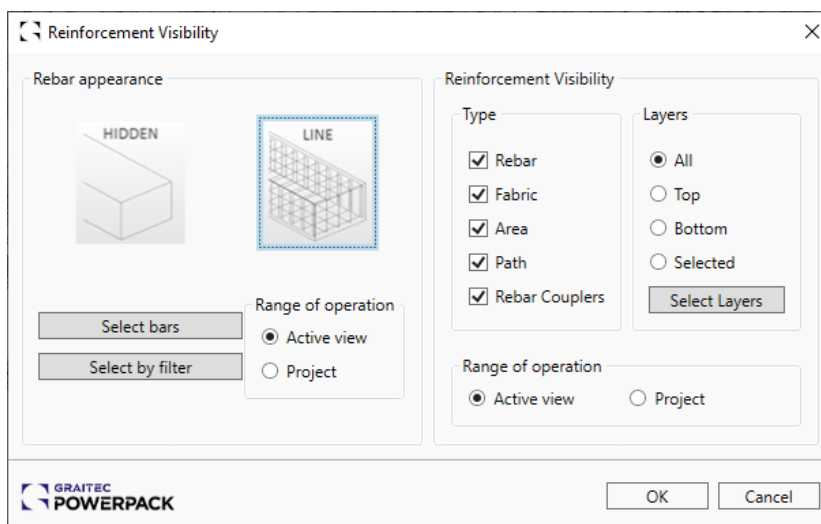
Kategorie Konstrukční výztuž sítě byla přidána do voleb nástroje Viditelnost výztuže. V předcházejících verzích bylo možné nástroj použít ke skrytí nebo zobrazení kategorie Konstrukční oblasti svařovaných sítí. Pokud je nyní vybrán vzhled výztuže "Line", obě kategorie Konstrukční výztuž sítě i Konstrukční oblasti svařovaných sítí se zobrazí jako nezakryté.



Před aktualizací

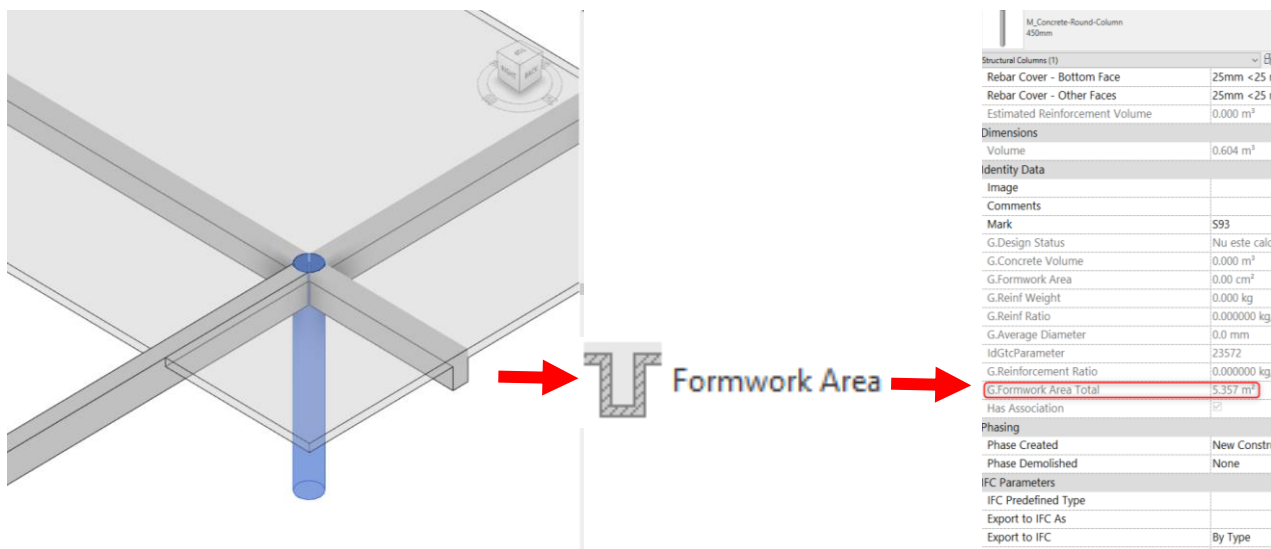


Po aktualizaci



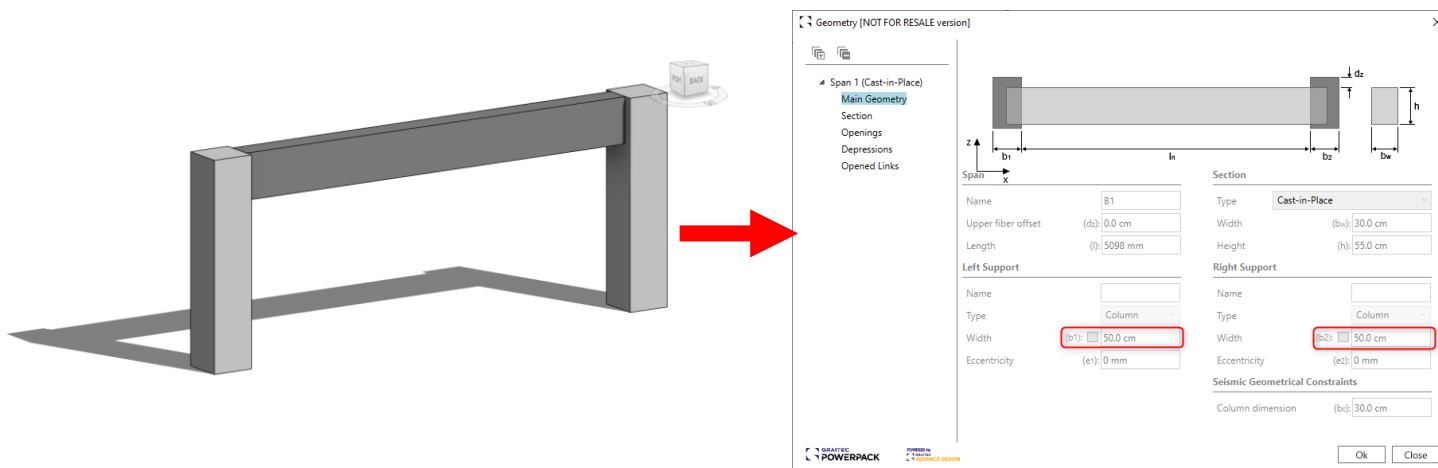
5.5 Oprava: Výpočet plochy bednění

Oprava problému způsobujícího chybu ve výpočtu ploch bednění u kruhových sloupů: V předešlé verzi byl při výpočtu plochy bednění ignorován průnik mezi stropními deskami a kruhovými sloupy. Tento problém byl odstraněn.



5.6. Definice vlastní šířky podpory

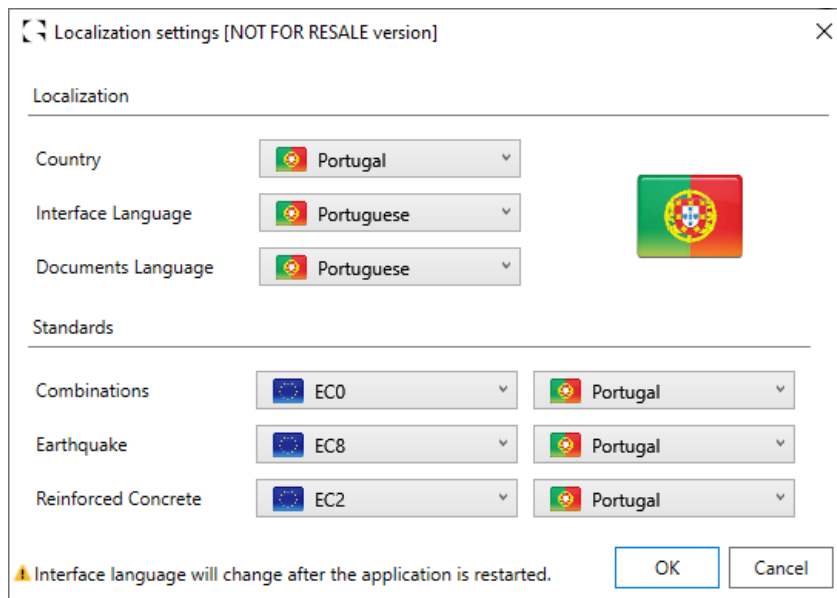
Šířku podpory pro nosníky je nyní možné zadat uživatelsky. Do okna Geometrie bylo přidáno nové zaškrtnávací políčko.



Po zaškrtnutí políčka je možné definovat vlastní hodnotu, která bude použita pro výpočet. Pokud není políčko zaškrtnuto, bude použita hodnota definována automaticky detekcí sousedních konstrukčních prvků.

5.7 Nová lokalizace:Portugalsko

Knihovny Graitec byly aktualizovány podle požadavků uživatelů v Portugalsku. Proto jsou po instalaci PowerPack k dispozici popisy, výkazy výztuže, rozkreslení výztuže, konfigurace výkresů a rodiny určené pro Portugalsko.



5.8 Základový pas: Výkresy včetně stěn nad

Při použití příkazu "Generovat výkresy" u základových pasů se nyní v detailním pohledu zobrazuje i stěna v řezu.

