

Advance Béton 7.1 SP3 Contenu



www.graitec.com

TECHNOLOGIE

Compatibilité

- Echange au format GTC avec Advance Structure 2.1-SP1 et Revit Structure 4.
- Amélioration de la sauvegarde des fichiers au format AutoCAD 2004.
- Suppression d'une interruption brutale lors du chargement d'un fichier .dxf contenant des répartitions de coupe type.

Eviter l'ajout de proxys dans les dessins ouverts avec Advance

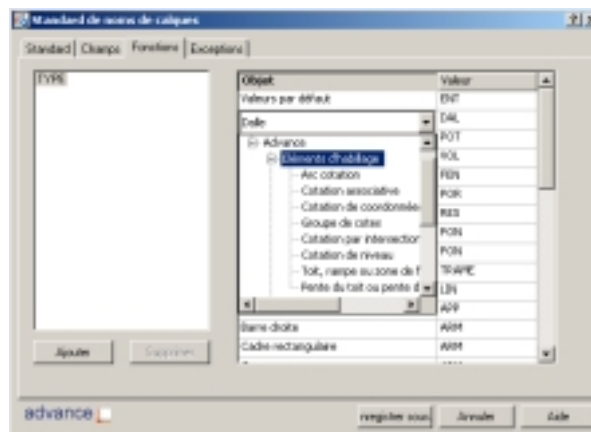
→ Une amélioration très importante permet d'éviter l'ajout inutile d'objets Advance (objets personnalisés, ...) dans les dessins AutoCAD modifiés dans Advance à l'aide des commandes AutoCAD seules. Ainsi, au chargement de ces dessins aucun proxy ne sera trouvé.

Comportement des Xrefs

→ Suppression d'une interruption brutale lors de la mise à jour des xrefs après modification des voiles et des ouvertures.

Les cotations dans le Gestionnaire normalisé des calques

→ Lors de la construction d'un « standard de calques » il est maintenant possible de donner une valeur pour tous les objets Advance, y compris les cotations.



Enregistrement du standard de calques amélioré

→ Lors de l'enregistrement d'un nouveau standard de calques, le standard en cours n'est pas perdu.

Editer les objets ACIS

→ Correction d'une anomalie sur une nouvelle fonctionnalité d'AutoCAD 2007 : modification des solides ACIS 3D en utilisant CTRL pour la sélection d'une arête ou d'une face.

Sélection multicritères

→ Correction d'une petite anomalie provoquant une erreur de syntaxe dans l'outil de sélection multicritères sur plusieurs étages.

Millimètres en exposants sans le module ferrailage

→ Les cotations en millimètres peuvent être affichées en exposants sans avoir une licence Advance Ferrailage.

L'inclinaison des éléments dans Effel

→ Il est possible maintenant de conserver l'inclinaison des éléments lors de l'export Advance vers Effel.

Export vers Arche Ossature

→ Correction d'une anomalie provoquant la réduction de la taille du modèle avec un facteur d'échelle lors de l'export vers Arche Ossature.

Amélioration de la vitesse

→ Amélioration de la vitesse lors de la création des vues et l'activation des plans.

MODELE

- “Model watch” est maintenant disponible pour tous les types de licences.
- Correction d’une anomalie provoquant une interruption brutale lors de l’ajustement des voiles survenu dans un dessin particulier.
- Suppression d’une interruption brutale lors de la sélection d’un poteau survenu dans un dessin particulier.
- Amélioration de la tolérance de la profondeur : maintenant les ouvertures sont correctement affichées.
- Amélioration de la reconnaissance de contours.

DESSINS

Éléments affichés dans les dessins

- Les linteaux sont affichés correctement dans les vues isométriques.
- Correction d'une anomalie d'affichage des arêtes en sections et coupes dans un dessin particulier.
- Les radiers contenus dans les fichiers en références externes sont correctement affichés dans les coupes toute hauteur.

Symbole de réservation de dalle

- Les réservations de dalles créées le long des arrêtes de dalles sont correctement représentées dans les vues de dessus.

Vues – Hachure par matériau

- Les hachures par matériau sont correctement prises en compte dans les vues isométriques.

Cotation par points améliorée

- La règle "Affichage en centimètres si < 1m" s'applique aussi après étirement des cotations créées en utilisant la commande *grtcdimension*.
- Les cotations créées avec la commande *grtcdimension* ne sont pas groupées.

Style de texte des symboles de coupes

- Le style de texte des symboles pour les coupes et élévations est pris en compte.

L'algorithme d'affichage des coupes dans les vues horizontales

- L'algorithme d'affichage des lignes de coupes dans les vues horizontales (vues de dessus/dessous, plancher hauts...) a été modifié et amélioré.

Blocs dynamiques

- Sur les impacts les blocs dynamiques ne sont pas affichés dans les ouvertures de voiles.

Mise à jour des vues

- Les fenêtres des plans sont correctement mises à jour après l'ajout de nouveaux dessins à un groupe.
- La mise à jour d'un dessin dans un groupe active maintenant le groupe entier.

Calques

- Pas de calque superflu attaché aux plans lors du groupement de dessins.
- Correction des certains anomalies de visibilité des calques.
- Pas d'interruption brutale du dessin de ferrailage lors de la suppression d'un étage.
- Suppression d'une interruption brutale lors de l'export d'un plan en dwg.

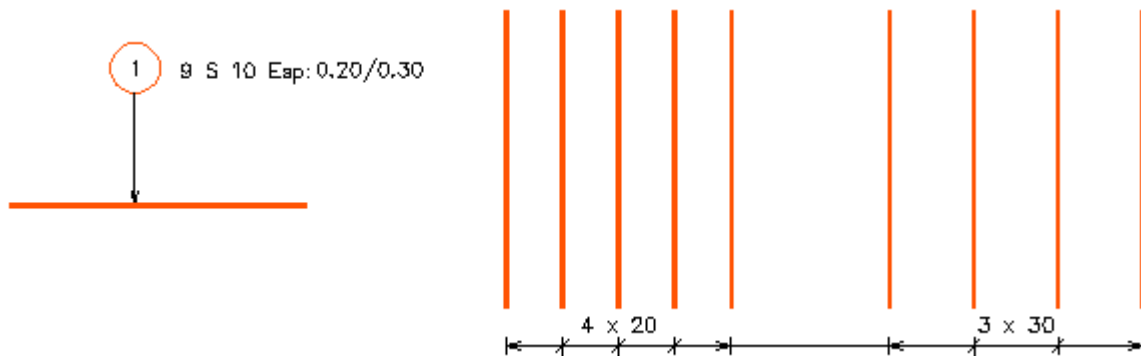
Traçage

- L'épaisseur des lignes de cotes de répartitions est correctement prise en compte sur l'aperçu et au traçage.
- L'épaisseur des hachures est correctement prise en compte sur l'aperçu et au traçage.

DESSINS DE FERRAILLAGE

Symbole de barre amélioré

→ Pour des répartitions multiples d'une même barre avec des espacements différents, le symbole affiche maintenant tous les espacements séparés par « / ».

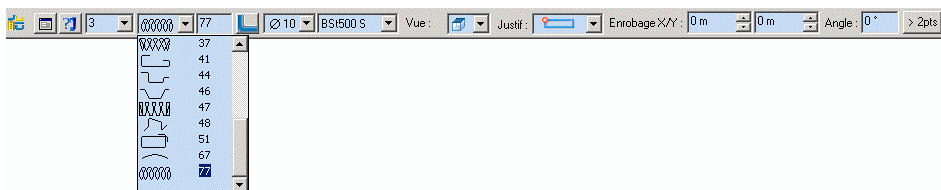


→ Maintenant les symboles contenant l'attribut <ElementDistance> pour une barre avec 2 répartitions par point fonctionne bien.

→ La zone de saisie des ancrages ne disparaît plus de la barre de propriétés rapide.

Nouveau code forme de barre

→ Nouveau code forme de barre ajouté pour l'Allemagne.

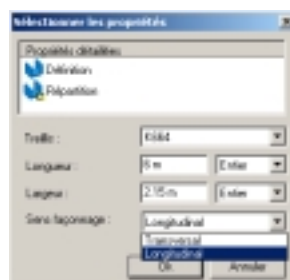


La longueur des segments de barre

→ Correction d'un problème d'affichage des longueurs des segments de barre dans la boîte de dialogue de propriétés.

Sens de façonnage dans la fenêtre de propriétés

→ Le sens de façonnage de la rangée de treillis soudés est affiché dans la fenêtre de propriétés.



Catalogue de treillis soudés

→ De nouveaux types de treillis soudés peuvent être ajoutés dans les catalogues, suivant le standard choisi.

Création d'une rangée de treillis soudés

→ Maintenant les valeurs saisies à la création sont conservées par défaut.

Découpe des treillis soudés répartis suivant un SCU

→ L'outil de découpe de treillis soudés pour des treillis soudés répartis suivant un SCU conserve toujours le coté choisi.

Répartitions – Répartition de coupe type

→ Suppression d'une interruption brutale lors de la création de plus de 8 lignes de répartition pour une même répartition de coupe type lorsque l'option "longueur de répartition en mètre linéaire" est désactivée.

Correction dans la répartition linéaire suivant un arc

→ Petite correction dans la répartition linéaire suivant un arc: les symboles d'extrémités de la ligne centrale sont correctement affichés.

Améliorations du comportement des répartitions

→ Un petit problème entraînant la disparition d'une répartition lors de la modification de la barre de définition a été résolu.

→ Correction d'une erreur survenue lors de la modification de la barre de définition d'une répartition.

→ Correction du comportement des répartitions lors de leur modification à l'aide des poignées.

Schéma de barre

→ Petite correction de l'affichage du schéma de barre dans la cotation de répartition.

→ Schéma automatique : sauvegarde des paramétrages.

Listes – Comportement vis-à-vis de REO-WATCH

→ Maintenant, les barres signalées par reo-watch sont prises en compte dans les listes.

Listes – Diamètre moyen

→ Dans le récapitulatif des aciers le diamètre moyen est maintenant calculé.

Listes – Diamètre des mandrins de cintrage

→ Les diamètres des mandrins de cintrage sont affichés correctement sur les schémas dans les listes.

Listes – Facteur de multiplication pris en compte

→ Dans les nomenclatures avec l'option "Montrer les sous entités" le facteur de multiplication est maintenant pris en compte pour le calcul de la longueur totale et du poids total.

→ Suppression d'une interruption brutale lors de la sauvegarde d'une liste de barres.

→ Les barres avec le même numéro de position sont correctement prises en compte dans les listes et nomenclatures.

DOCUMENTS

Amélioration de l'export en DWG

- Les vues groupées sont correctement exportées en dwg.
- Tous les calques attachés à un plan sont exportés correctement en dwg.

Listes – Condition

- Le format du texte n'est pas pris en compte lors de l'évaluation des conditions.
- Les volumes sont correctement calculés dans la liste des voiles en béton.

Autres

- Lors de la pose d'un dessin sur le plan, la boîte de prévisualisation a maintenant une dimension adéquate.
- Suppression d'une interruption brutale lors de l'impression des plans.
- Suppression d'une interruption brutale lors de l'accès aux propriétés des viewports.
- Les nouveaux calques créés en mode dessin n'apparaissent plus sur un plan déjà existant.