



GRAITEC
G ADVANCE

CO NOWEGO
W
Advance Concrete 2010

G GRAITEC

www.graitec.com

SPIS TREŚCI

| | |
|--|-----------|
| TECHNOLOGIA | 4 |
| Technologia 1: Kompatybilność z AutoCAD 2010 | 4 |
| Technologia 2: Kompatybilność z Revit | 4 |
| Technologia 3: Optymalizacja | 6 |
| RYSUNKI ZBROJENIA | 7 |
| Zbrojenie 1: Wprowadzanie zmian | 7 |
| Zbrojenie 2: Numeracja oznaczeń prętów | 8 |
| Zbrojenie 3: Lokalizacja UK | 9 |
| Zbrojenie 4: Rozkład przy użyciu formuły: $5 \times 10 \text{ ?} \times 20 \text{ } 5 \times 10$ | 9 |
| Zbrojenie 5: Długości w zestawieniach | 10 |
| Zbrojenie 6: Przybliżona długość prętów | 10 |
| Zbrojenie 7: Odnośniki typu L dla symboli prętów | 11 |
| Zbrojenie 8: Szkice zbrojenia | 11 |
| ZBROJENIE DYNAMICZNE | 12 |
| Dyn 1: Dopasowanie | 12 |
| Dyn 2: Ergonomia pracy | 13 |
| Dyn 3: Kopiowanie rozwiązań zbrojenia | 14 |
| NOWY SYSTEM ZABEZPIECZEŃ FLEXnet | 14 |
| Nowy system zabezpieczeń FLEXnet | 14 |

TECHNOLOGIA

Technologia 1: Kompatybilność z AutoCAD 2010

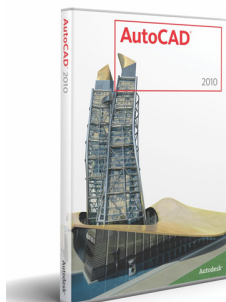
Funkcjonalność dostępna jest we wszystkich pakietach.

→ Wersja 2010 jest kompatybilna z następującymi wersjami produktów Autodesk:

AutoCAD 2006, 2007, 2008, 2009, 2010

ADT 2006, 2007

AutoCAD Architecture 2008, 2009, 2010



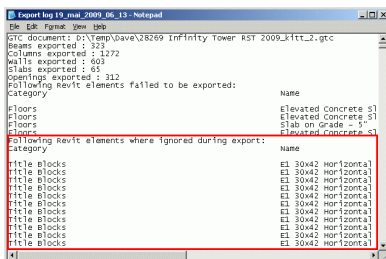
Technologia 2: Kompatybilność z Revit

Funkcjonalność dostępna jest we wszystkich pakietach.

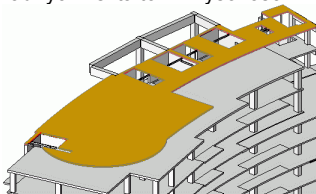
→ Usprawniono współpracę z Autodesk Revit Structure.



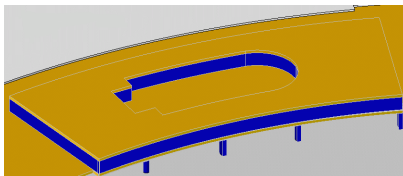
- Polecenie eksportu z Revita za pomocą plug-inu tworzy szczegółowy raport elementów Revita nie zapisanych do pliku BIM.



- Otwory w płytach oraz płyty z zakrzywionymi krawędziami są importowane z zachowaniem ich dokładnych kształtów i wysokości.



- Rampy są zliczane.
- Import ścian łukowych, ścian pochyłych oraz pali fundamentowych jest możliwy.



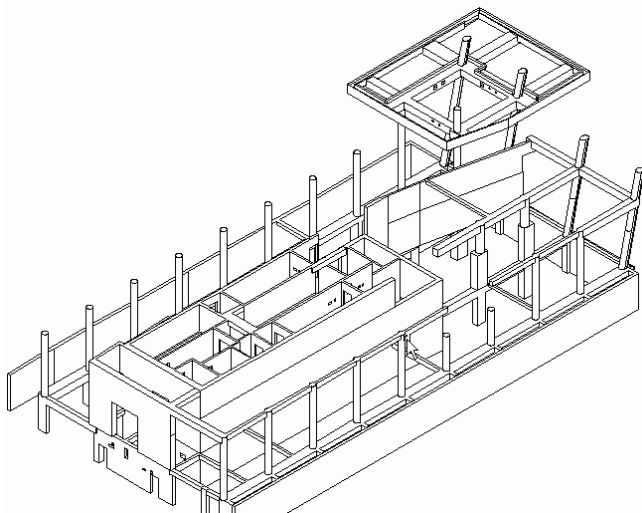
- Pozycja słupów jest zachowywana.

Technologia 3: Optymalizacja

Funkcjonalność dostępna jest we wszystkich pakietach.

→ Czas generowania rysunków został skrócony.
Poniżej znajduje się porównanie czasów generowania rysunków w AC 2009 oraz AC 2010:

| | 2009 | 2010 |
|-----------------------------------|---------|--------|
| Widok: Izometria | 46.7 s | 11.6 s |
| Widok: Przekrój C-C | 24.9 s | 6.0 s |
| Widok: Przekrój A-A, Przekrój B-B | 124.5 s | 22.4 s |



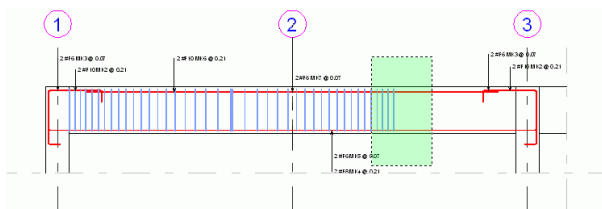
RYSUNKI ZBROJENIA

Zbrojenie 1: Wprowadzanie zmian

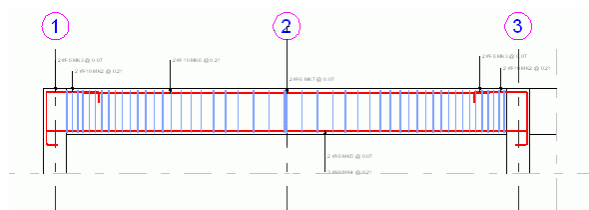
Funkcjonalność dostępna jest we wszystkich pakietach.

→ Polecenie AutoCAD "Rozciągnij" działa prawidłowo dla rozkładów liniowych.

Wybór obiektów:



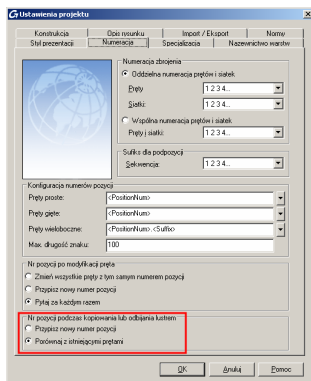
Wynik rozciągnięcia:



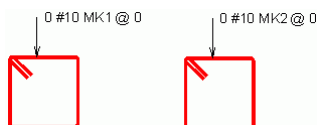
Zbrojenie 2: Numeracja oznaczeń prętów

Funkcjonalność dostępna jest we wszystkich pakietach.

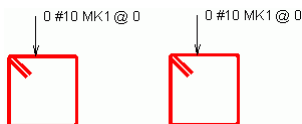
→ Nowe opcje w ustawieniach projektu umożliwiają wybór czy podczas tworzenia nowych obiektów przy użyciu funkcji "Kopiuj" lub "Lustro" prętom ma być nadawany nowy numer czy ma on pozostać bez zmian.



- Identyczne pręty otrzymują różne numery.



- Identyczne pręty otrzymują te same numery.

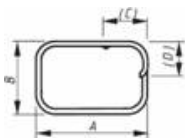


Zbrojenie 3: Lokalizacja UK

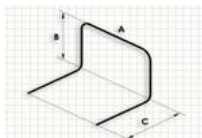
Funkcjonalność dostępna jest we wszystkich pakietach.

→ Poprawki w brytyjskiej bibliotece prętów o kształcie kodowanym:

- Poprawiono zmianę pozycji haka wg segmentów dla prętów o kodach 33, 47, 51, 56, 63:



- Wprowadzenie kształtu pręta z poziomu konsoli.

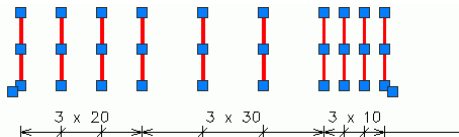


- Nierozpoznanym prętom przypisywany jest kod '99'.

Zbrojenie 4: Rozkład przy użyciu formuły: 5x10 ?x20 5x10

Funkcjonalność dostępna jest we wszystkich pakietach.

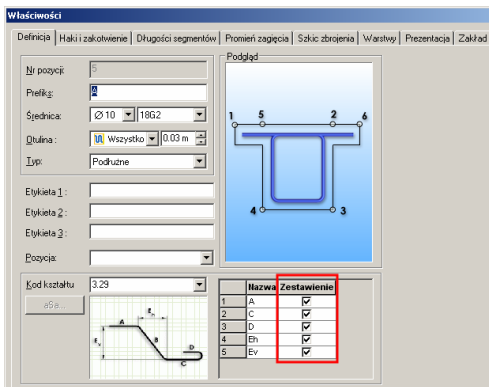
→ Dla rozkładu liniowego użytkownik może wprowadzić kilka sekwencji rozstawu np. 5x15 7x7 oraz dodać niezdefiniowaną wartość np. ?x20. Wartość niezdefiniowana (?) zostanie automatycznie wyznaczona w odniesieniu do określonego rozstawu oraz długości rozkładu.



Zbrojenie 5: Długości w zestawieniach

Funkcjonalność dostępna jest we wszystkich pakietach.

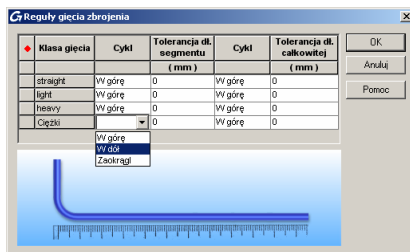
→ Do właściwości pręta dodano opcję pozwalającą na konfigurację, który z segmentów pręta będzie wyświetlany w zestawieniu:



Zbrojenie 6: Przybliżona długość prętów

Funkcjonalność dostępna jest we wszystkich pakietach.

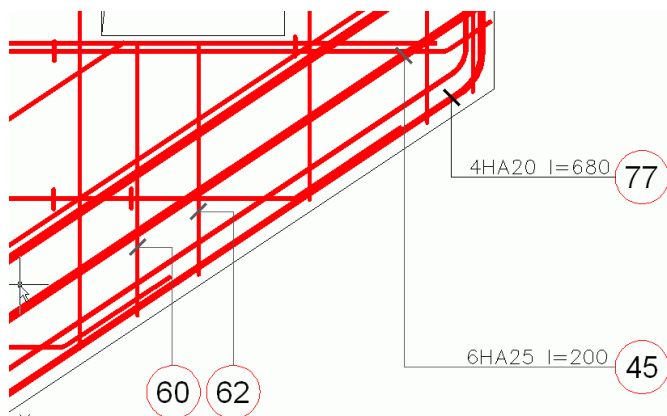
→ Nowa opcja dla konfiguracji metody zaokrąglenia: Długość całkowita lub długość segmentu może być wyświetlona z zaokrągleniem do najbliższego kroku tolerancji.



Zbrojenie 7: Odnośniki typu L dla symboli prętów

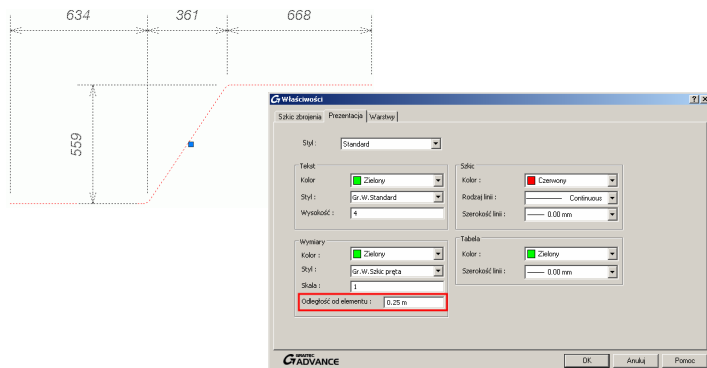
Funkcjonalność dostępna jest we wszystkich pakietach.

→ Dla symboli zbrojenia dodano nowy sposób prezentacji odnośników w kształcie litery L.

**Zbrojenie 8: Szkice zbrojenia**

Funkcjonalność dostępna jest we wszystkich pakietach.

→ Nowy parametr pozwala zdefiniować odległość pomiędzy prętem a liniami wymiarowymi na rysunku szkicu, tak aby poprawić sposób prezentacji.



ZBROJENIE DYNAMICZNE**Dyn 1: Dopasowanie**

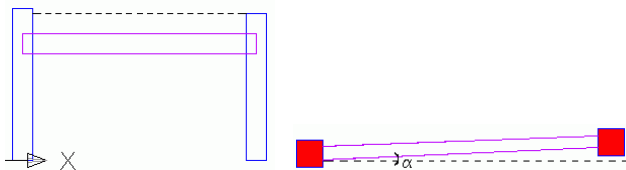
Funkcjonalność dostępna w pakietach Professional i Premium

→ Podczas stosowania dynamicznego zbrojenia, Advance rozpoznaje podobne elementy konstrukcyjne z pominięciem drobnych odchyłeń, które mogą występować w modelu i dotychczas uniemożliwiały przypisanie rozwiązania.

Przykład: dostępne jest dynamiczne zbrojenie dla belki pomiędzy dwoma słupami o przekroju prostokątnym.



Program nie stara się dopasować zbrojenia dokładnie, ale dopasowuje najlepsze możliwe rozwiązanie dla zaznaczonych obiektów, nawet jeśli belka nie znajduje się na tym samym poziomie co końce słupów lub belka jest pod kątem względem słupów.



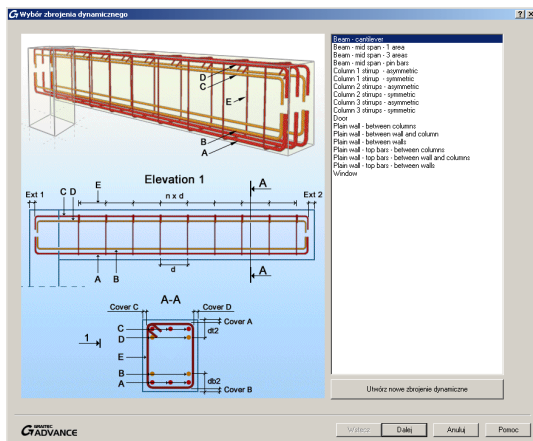
Dyn 2: Ergonomia pracy

Funkcjonalność dostępna w pakietach Professional i Premium

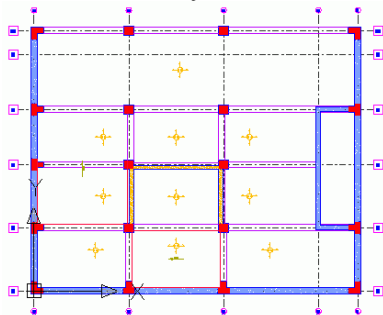
→ Nowy sposób przypisywania rozwiązań do elementów modelu.



W pierwszym kroku użytkownik wybiera rozwiązanie i określa parametry:



Następnie użytkownik wybiera elementy, do których ma zostać zastosowane rozwiązanie.



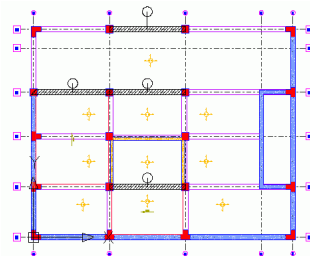
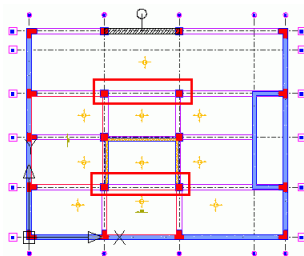
Program odnajduje miejsca, w których można zastosować rozwiązanie lub wyświetla ostrzeżenia.

Dyn 3: Kopiowanie rozwiązań zbrojenia

Funkcjonalność dostępna w pakietach Professional i Premium

→ Nowa funkcja pozwala w łatwy sposób użyć ponownie zastosowane wcześniej rozwiązania dla podobnych sytuacji w modelu.

Aby skopiować rozwiązanie wystarczy wybrać symbol rozwiązania a następnie wskazać elementy, do których rozwiązanie ma zostać zastosowane.



NOWY SYSTEM ZABEZPIECZEŃ FLEXnet

Nowy system zabezpieczeń FLEXnet

Advance Steel 2010 wykorzystuje najnowszą technologię FLEXnet (Acesso).

- Przyspiesza dostarczanie licencji do użytkownika
- Możliwość „pożyczania” licencji z serwera sieciowego
- Łatwe przenoszenie licencji pomiędzy komputerami

Kanada**GRAITEC Inc.**

183, St. Charles St. W.
Suite 300
Longueuil (Québec) Canada
J4H1C8

Tel. (450) 674-0657
Fax (450) 674-0665
Hotline (450) 674-0657
Toll free 1-800-724-5678
Web <http://www.graitec.com/En/>
Email info.canada@graitec.com

Niemiec, Szwajcaria, Austria**GRAITEC GmbH**

Centroallee 263a
D-46047 Oberhausen Germany

Tel. +49-(0) 208 / 62188-0
Fax +49-(0) 208 / 62188-29
Web <http://www.graitec.com/Ge/>
Email info.germany@graitec.com

Wielka Brytania**GRAITEC UK Ltd.**

The Old Forge
Suth Road
Weybridge
Surrey KT13 9DZ

Tel. +44 (0)1932 858516
Fax +44 (0)1932 859099
Email sales@graitec.co.uk

Rumunia**GRAITEC Roumanie SRL**

Str. Samuil Vulcan, Nr. 10 Sector 5
București, Romania

Tel. +40 (21) 410 0119
Fax +40 (21) 410 0124
Mobile 0729 002 107
Web <http://www.graitec.com/Ro/>
Email sales@graitec.ro

Francja**GRAITEC France Sarl**

17 Burospace
91573 Bièvres Cedex

Tel. 33 (0)1 69 85 56 22
Fax 33 (0)1 69 85 33 70
Web <http://www.graitec.com/Fr/>
Email info.france@graitec.com

Republika Czeska i Słowacja**AB Studio spol. s r.o.**

Jeremenkova 90a 140 00 PRAHA 4

Tel. +420/244 016 055
Fax +420/244 016 088
Hotline +420/244 016 050
Web <http://www.abstudio.cz/>
Email abstudio@abstudio.cz

Rosja**GRAITEC CJSC**

Locomotivny Proezd 21, Build. 5,
Office 503

Moscow 127238 - Russia
Tel. +7(495) 225-13-65
Fax. +7(495) 488-67-81
Email info.russia@graitec.com

Polska**Datacomp Sp. z o.o.**

ul. Grzegórzecka 79
31-559 Kraków

Tel. +48 (12) 412 9977
Fax +48 (12) 412 9977 (wew.28)
Web <http://www.advance.info.pl>
Email biuro@advance.info.pl