

# Advance Concrete 2010 SP2 Co je nového

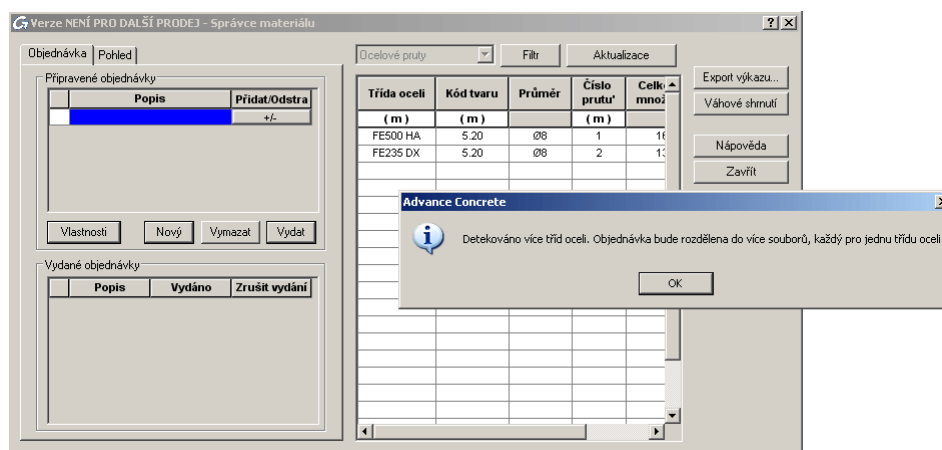


[www.graitec.com](http://www.graitec.com)

## TECHNOLOGIE

### Správce materiálu: NC soubor pro každou třídu oceli

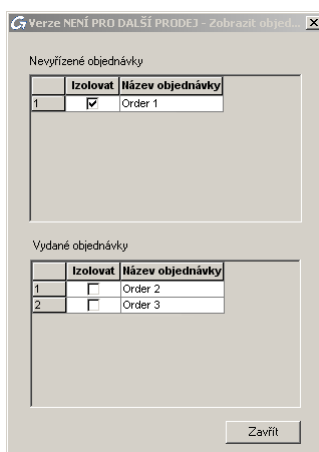
→ Pro objednávky které obsahují více tříd oceli, je nyní generován jeden NC soubor pro každou třídu. Pro každou třídu oceli je pak možné upravit nastavení ve vlastnostech objednávky (např. aSa – rozdílné řídicí kódy pro každý soubor).



### Správce množství materiálu: Nový nástroj k prohlížení objednávek

→ Nový nástroj umožňuje prohlížet objednávky přímo z výkresů.

Prvky z vybraných objednávek jsou izolovány na výkresu.

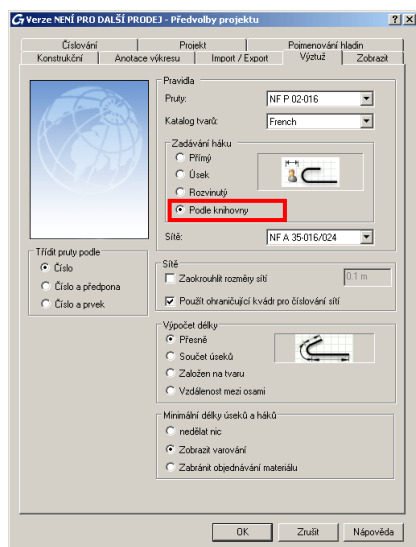


## Měření háků s úhlem 90°

→ Nová volba v předvolbách projektu umožňuje měření délek háků podle předdefinované tabulky háků.

Speciálně pro severoamerický trh je do katalogu háků zapracována nová funkčnost: tabulka háků obsahuje nové pole kde může uživatel pro každý průměr prutu, třídu oceli a úhel háku zadat konkrétní délku úseku. Některé záznamy jsou definovány jako “rozvinuté”, jiné jsou definovány jako “segment” vzhledem k úhlu háku.

Například, háky které jsou přesně 90°, mohou být měřeny jako úsek zatímco háky s úhlem větším než 90° jsou měřeny jako rozvinuté.



Velikost prutu	Úhel háku (°)	Výchozí rozvinutá délka (in)	Výchozí délka úseku (in)	Minimální std délka (in)	Minimální délka smyčky (in)
#3	90	0"	6"	0"	0"
#3	135	5"	0"	0"	4"
#3	180	5"	0"	0"	0"
#4	90	0"	8"	0"	0"
#4	135	6"	0"	0"	4 1/2"
#4	180	6"	0"	0"	0"
#5	90	0"	10"	0"	0"
#5	135	7"	0"	0"	5 1/2"
#5	180	7"	0"	0"	0"
#6	90	0"	11"	0"	0"
#6	135	8"	0"	0"	6"

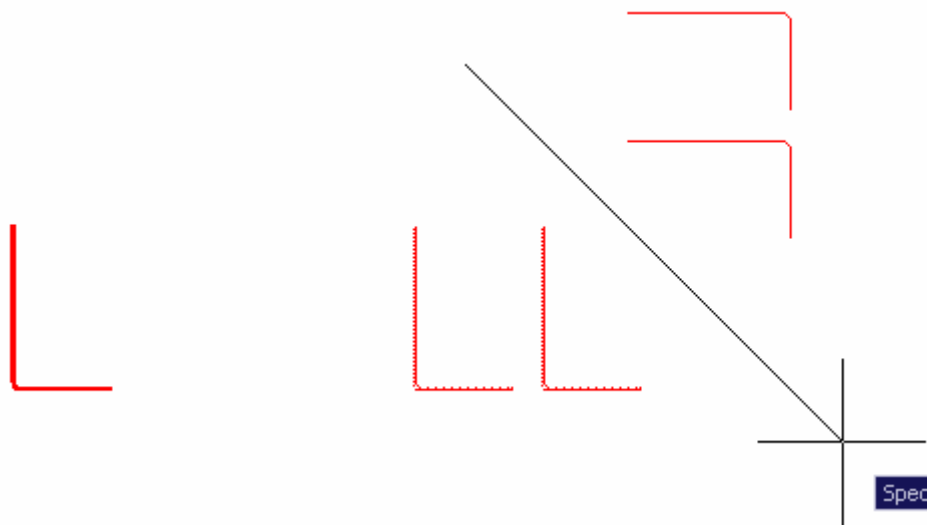
## Výztuž

### Vylepšení v zobrazení přímého vykladení

→ Malé vylepšení v zobrazení přímého vykladení: symboly na koncích prutů jsou zobrazeny automaticky v závislosti na úhlu háku.

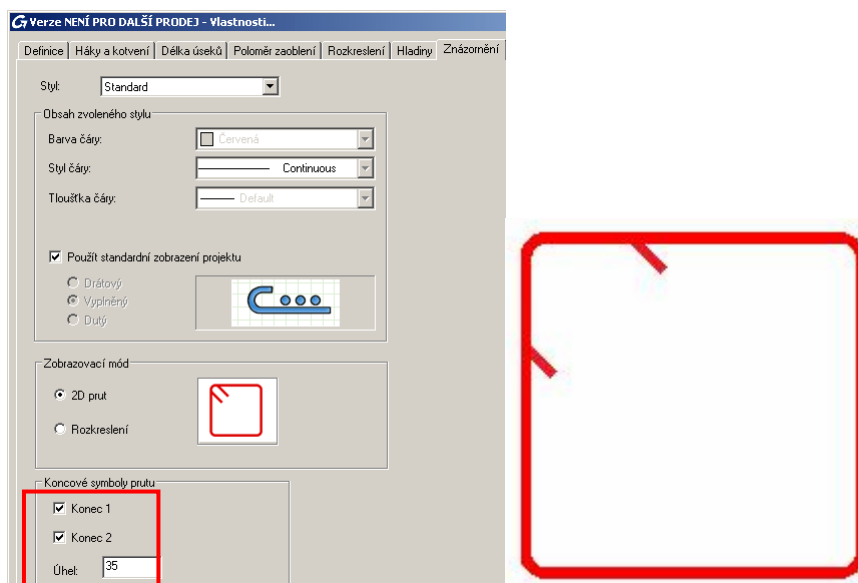
### Vylepšení v kladení jednotlivě

→ Opravy v zrcadlení prutů kladených v rovině definice pomocí vykladení jednotlivě:



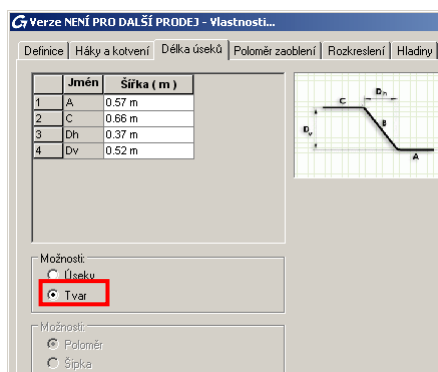
### Obdélníkové pruty – zobrazování 90° háků

→ Nová volba zobrazování koncových symbolů = lepší čitelnost výkresů. Lépe jsou zobrazovány obdélníkové pruty s 90° háky.



## Délky úseků podle tvaru

→ V dialogu vlastností prutu je nová možnost editace parametrů prutu podle kódu tvaru.

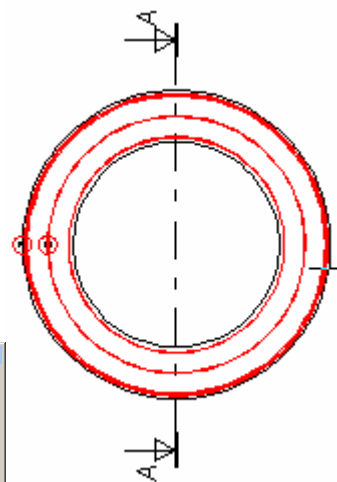
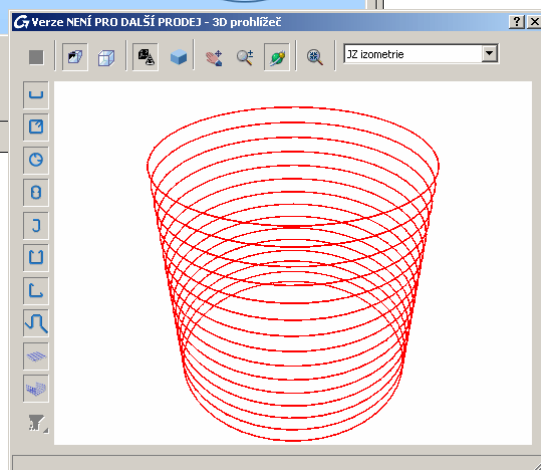
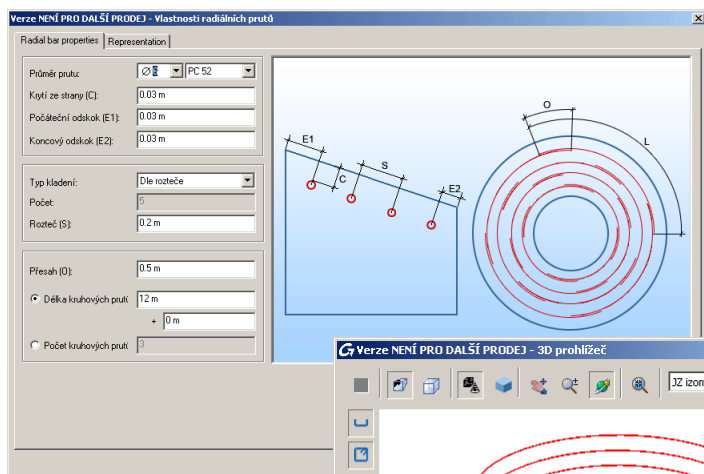


## 3D prohlížeč

→ 3D prohlížeč výztuže byl vylepšen. Nyní je možné zobrazit libovolné množství výztuže ve 3D bez potíží s výkonem.

## Dynamické vyztužení – Radiální výztuž

→ Nový nástroj umožňuje vyklást radiální výztuž a umožnit tak vyztužení kruhových prvků.



## Multi-user

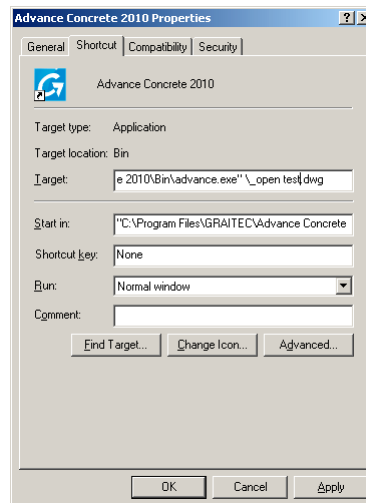
### Nový multi-user systém na principu MS SQL Serveru

→ Počínaje Service Packem 2(pro verzi 2010), Advance Concrete využívá SQL Server pro databázi a správu uživatelů v režimu multi-user.

## Ostatní

→ Lepší přednastavené hodnoty pro Německo.

→ Přepínače definované v příkazové řádce pro Advance.exe jsou nyní přeposlány do AutoCADu.



## Licence

→ Nová možnost ve správci licencí umožňuje zažádat o převod “vázané” licence verze 2010 na “nevázanou”. Tuto nevázanou licenci je pak možné libovolně přenášet mezi počítači.

