

Advance Béton 7.1 SP4 Contenu



www.graitec.com

TECHNOLOGIE

Compatibilité

→ Advance Béton 7.1 SP4 est compatible avec Windows Vista 32-bit.

→ Advance Béton 7.1 SP4 est compatible avec AutoCAD 2008 et AutoCAD Architecture 2008.

Compatibilité avec OMD 15.1

→ Advance Béton 7.1 SP4 est compatible avec OMD 15.1.

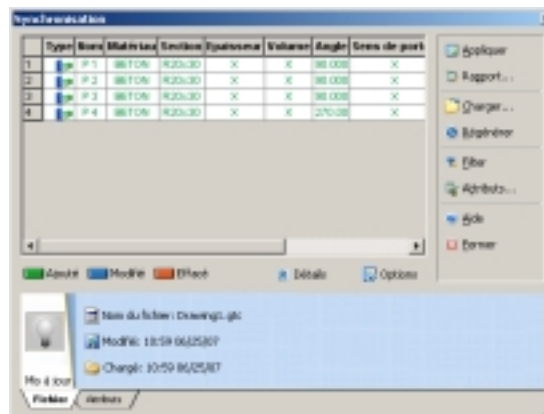
Amélioration du GTC

→ Nouvelle barre d'outils pour l'exportation, l'importation et la synchronisation GTC.



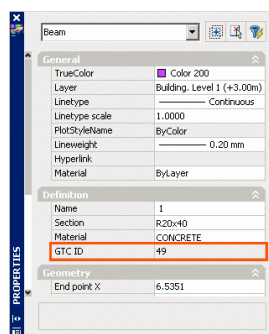
→ Nouveaux raccourcis pour les commandes GTC dans le menu.

→ L'interface de synchronisation GTC a été améliorée:



→ Les fonctions GTC importation/exportation ont été améliorées.

→ Le GTC ID est maintenant affiché dans la fenêtre de propriétés AutoCAD.



Correction de l'export vers Arche Ossature

→ Correction de l'exportation vers Arche Ossature si utilisation de l'option « recalculer les axes des éléments » dans les préférences.

Amélioration de la sauvegarde des fichiers

→ Sur un modèle Advance Métal ouvert avec Advance Béton : correction d'un problème causant une perte de données Advance Métal lors de l'enregistrement.

→ Plus de message de « récupération » lors de l'insertion de Xref.

→ Traitement du message « commande en cours » qui pouvait empêcher la sauvegarde.

→ L'utilisation de la mémoire vive a été améliorée.

→ La création des nouveaux dessins dans la version Tchèque d'AutoCAD fonctionne correctement maintenant.

Amélioration de la vitesse

→ La vitesse d'ouverture des fichiers a été améliorée de 50 %.

→ Les dessins peuvent être envoyés en utilisant la commande e-Transmit d'AutoCAD.

Trame

→ Les textes sont toujours affichés au milieu des bulles de la trame.

Dessins

L'affichage des symboles

→ La suppression d'une vue dans un groupe efface seulement les éléments d'habillage concernant la vue supprimée.

Hachure du poteau

→ Les hachures des poteaux ayant une section utilisateur sont correctement affichées.

Dessins de ferrailage

Listes – Affichage du poids total

→ La liste d'aciers n'affiche plus ### pour le poids total

Affichage de la ligne d'attache des symboles

→ Plus de bouton inactif pour l'affichage de la ligne d'attache des symboles.

Cotation de répartition

→ Les cotations et symboles des répartitions de barres ne sont plus supprimés lors du changement de la barre de définition.

→ Les éléments créés sur les dessins groupés sont placés correctement sur les calques conformément au standard choisi.

Documents

Traitement en série des impressions

→ Plus de plans vides lors de l'impression en série

Représentation des hachures

→ Suppression des problèmes de représentation des hachures dans le mode Documents.

Autres améliorations

→ Plusieurs corrections dans la traduction en Polonais, Tchèque, Allemand