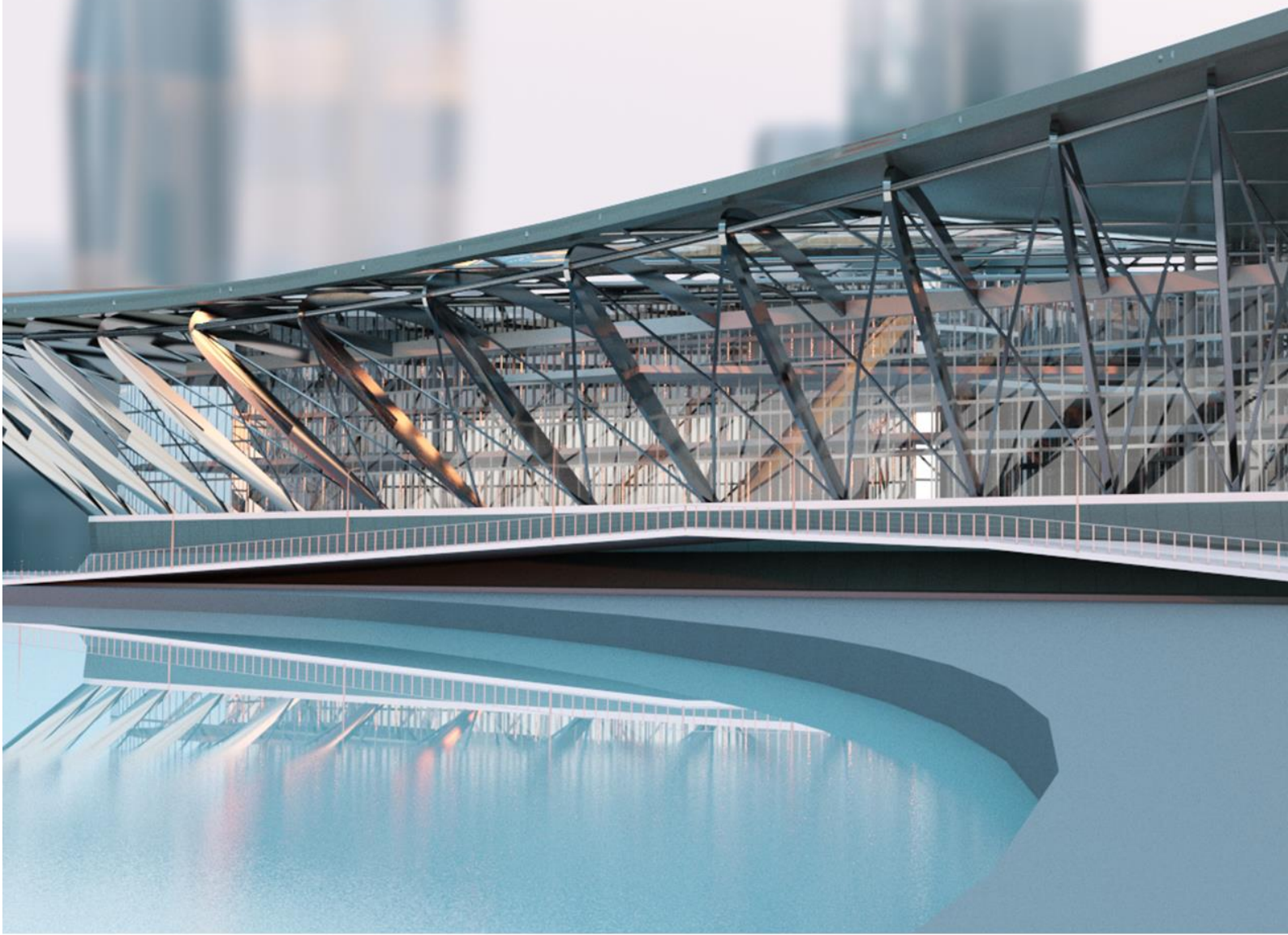


# Co je nového 2022.1.1



## Obsah

<b>VÍTEJTE V APLIKACI GRAITEC POWERPACK PRO REVIT 2022.1.1 .....</b>	<b>3</b>
Soulad s aplikacemi Autodesk Revit® 2021 a Autodesk Revit® 2022 .....	3
Průběžná kóta .....	3

## Vítejte v aplikaci GRAITEC PowerPack pro Revit 2022.1.1

GRAITEC s potěšením představuje novou verzi Advance PowerPack pro Revit 2022.1.1, která je součástí Graitec Advance Suite. Tato oprava hotfix obsahuje jednu konkrétní opravu týkající se příkazu Powerpack, nástroje Rychlé kóty.

Po úspěšné instalaci této opravy hotfix bude používáno číslo sestavení 917.

Tento dokument obsahuje popis řešení.

### Soulad s aplikacemi Autodesk Revit® 2021 a Autodesk Revit® 2022

PowerPack pro Revit 2022.1.1 je kompatibilní s nejnovějšími verzemi aplikace Revit: Autodesk Revit® 2021 a Autodesk Revit® 2022. Předchozí verze aplikace Revit nejsou podporovány.



### Průběžná kóta

Jednou z nových funkcí verze 2022 bylo vylepšení příkazu Rychlé kóty. V některých zvláštních případech však byla při použití tohoto příkazu generována chybová zpráva, zejména u modelu se skrytými prvky nebo kategoriemi.

Tento problém je tímto hotfixem odstraněn.