

**ADVANCE
CAD**



**НОВЫЕ ВОЗМОЖНОСТИ
Advance CAD 2015**

GRAITEC

www.graitec.com

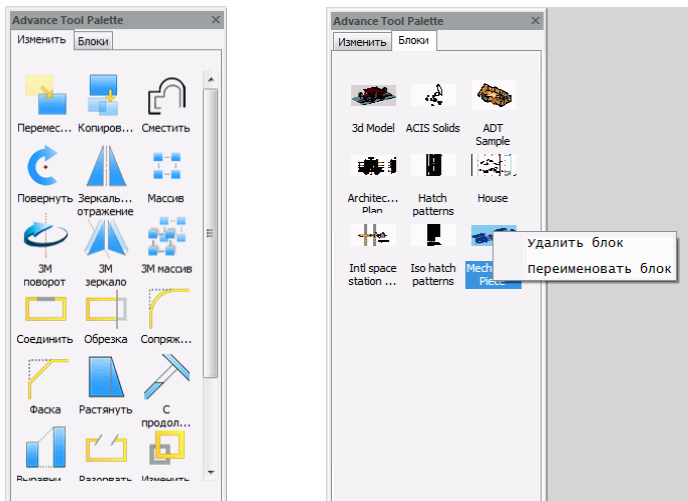
Содержание

Новости	5
1: Новая закрепляемая палитра	5
2: Подрезка видового экрана	5
3: Различные типы лицензий	5
4: Пользовательская конфигурация страницы	6
5: Настройка цвета для штриховки	7
6: Ассоциативный угловой размер для динамических блоков	7
Усовершенствования	8
1: Кнопки "Публикация" и "Длина дуги" доступны и на ленте и на панели инструментов	8
2: Улучшения для стартовой страницы:	8
3: Размеры и размерные стили	9
4: Блоки и атрибуты	10
5: Штриховка	10
6: Стабильность внешних ссылок при редактировании по месту	10
7: Команда "Копировать св"	10
8: Команда "Несколько"	10
9: Точки привязки	10
10: Вытягивание областей, 3dpoly и динамическое выдавливание	11
11. Сопряжение отрезков и полилиний	11
12: Загрузка файла .lin типов линий	11
13: Откл/Вкл управления видами	11
14: Усовершенствования печати	12
15: Обновленная СПРАВКА	12
16: Усовершенствования для более эффективного использования Autodesk Advance Steel	12
17: Повышение производительности для выполнения операций на сложных чертежах	12

Новости

1: Новая закрепляемая палитра

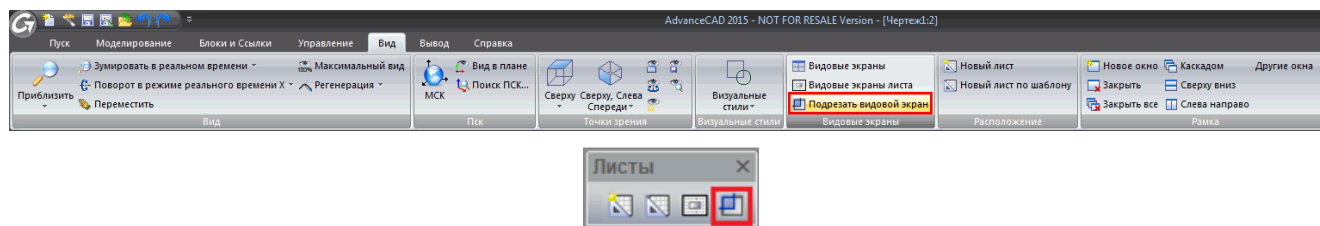
Инструментальная палитра предоставляет быстрый доступ к основным командам. Ее можно закрепить/открепить, менять в размерах и перемещать в разные места в интерфейсе пользователя. Также ее можно адаптировать путем добавления/удаления или переименования вкладок и добавления/удаления блоков.



- Содержит команды для редактирования 2D и 3D объектов;
- Специальная вкладка для хранения и вставки блоков.

2: Подрезка видового экрана

Начиная с версии Advance CAD 2015, можно легко изменять форму видовых экранов и при этом использовать параметры предыдущего видового экрана.



- Происходит подрезка объектов на видовом экране либо путем выбора имеющихся объектов, либо путем задания многоугольного контура.

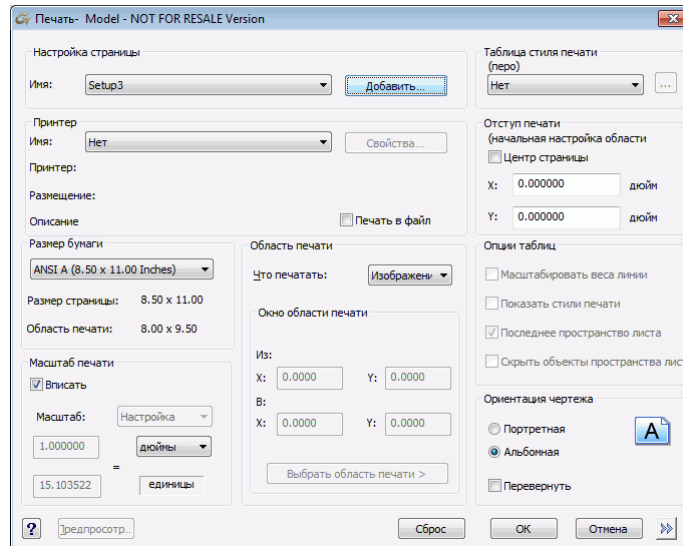
3: Различные типы лицензий

Начиная с версии Advance CAD 2015, доступны новые типы лицензий в зависимости от того, происходит ли процесс проектирования в 3D среде или нет:

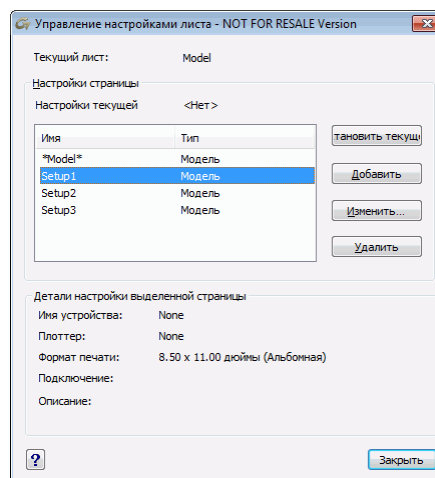
- Стандартная лицензия Advance CAD (без ACIS Modeler);
- Расширенная лицензия Advance CAD (с ACIS Modeler);
- Advance CAD вьювер (только просмотр и печать результатов).

4: Пользовательская конфигурация страницы

В диалоговом окне “Печать” добавлена возможность сохранять параметры пользовательской настройки страницы.

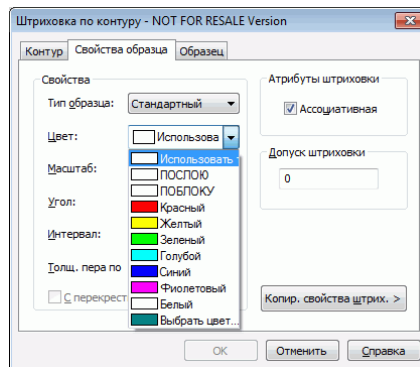


- Сохранение текущих параметров в виде именованной конфигурации страницы, которая может быть изменена в диспетчере конфигураций страниц.



5: Настройка цвета для штриховки

Начиная с версии Advance CAD 2015, возможно переопределение существующих цветов на пользовательские.



6: Ассоциативный угловой размер для динамических блоков

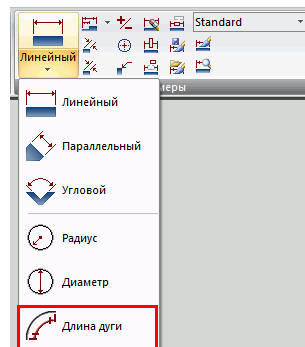
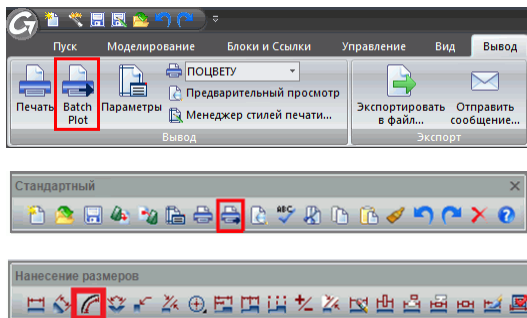
Угловые размеры внутри динамического блока будут сохранять ассоциативность при редактировании параметров блока.

- Угловые размеры обновляются вместе с геометрией динамического блока или при растягивании с помощью ручек, или при редактировании параметров в диалоговом окне "Свойства".

Усовершенствования

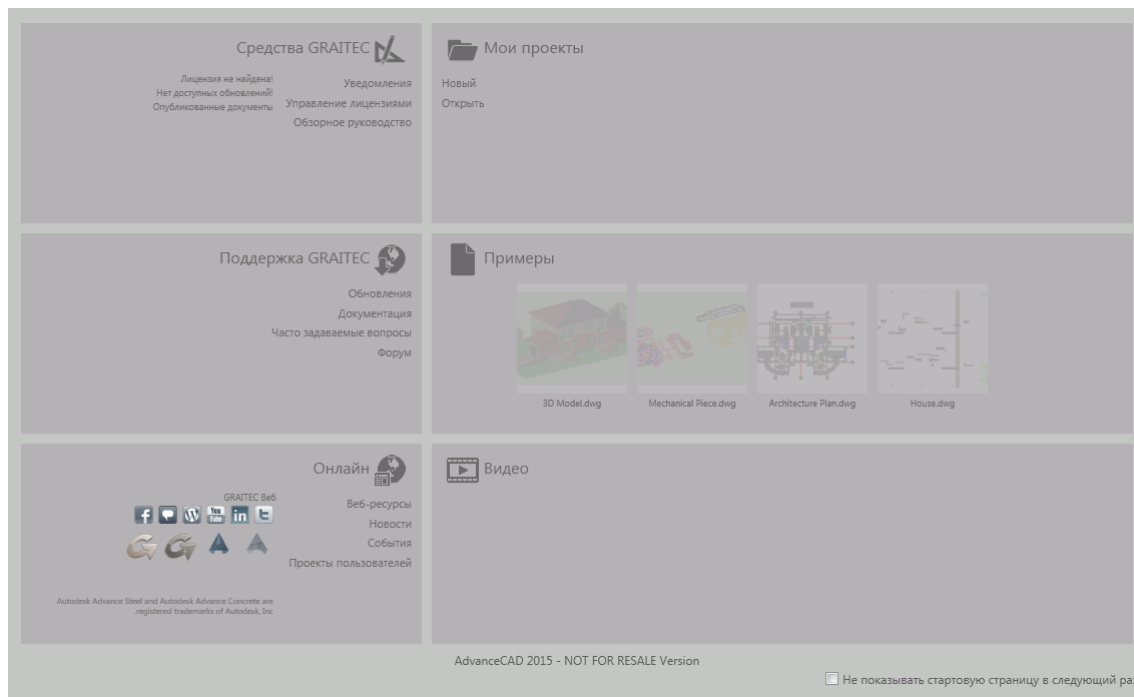
1: Кнопки "Публикация" и "Длина дуги" доступны и на ленте и на панели инструментов

Для повышения производительности на ленту и на панель инструментов были добавлены кнопки "Публикация" и "Длина дуги".



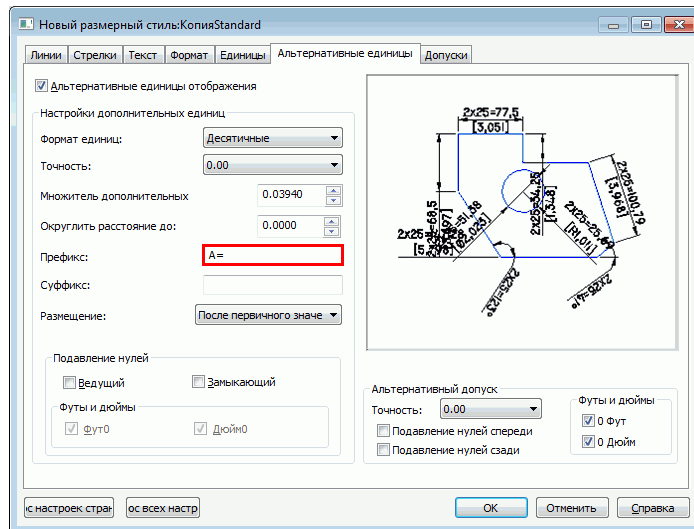
2: Улучшения для стартовой страницы:

- Видеоролики и примеры для Autodesk Advance Concrete и Autodesk Advance Steel
- Новый облик для кнопок, значков и фона социальных сетей



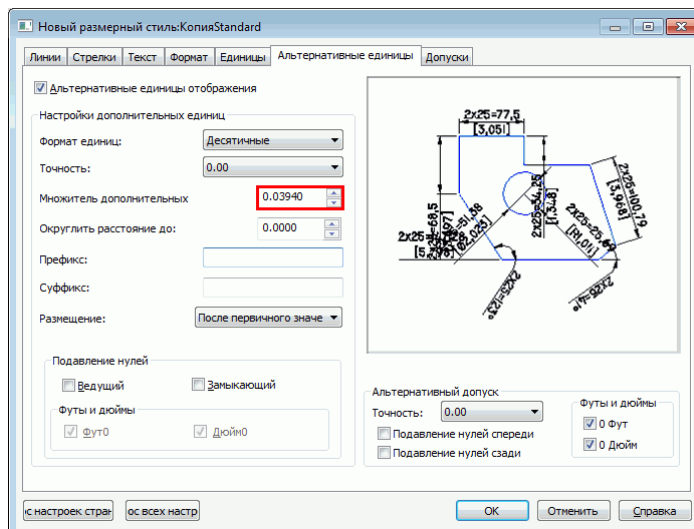
3: Размеры и размерные стили

- Префиксы для альтернативных единиц отображаются правильно.



$$\begin{array}{c} 2x25=50 \\ [A=1,969] \end{array}$$

- Префиксы и суффиксы основных единиц могут состоять из большого количества символов.
- Для коэффициентов и допусков можно использовать значения меньше, чем 0.1.



- В свойства размеров добавлена величина фиксированного удлинения выносных линий размеров (системная переменная DIMFXL).
- Устранены некоторые случаи разрыва ассоциативной связи для размеров типа радиус и диаметр.
- Корректный цвет фона для размеров и многострочного текста.
- Выноски могут создаваться и помещаться не только на отметке 0.

4: Блоки и атрибуты

- Выравнивание выполняется правильно для многострочных атрибутов.
- Скопированные и зеркально отраженные элементы сохраняются в блоке после редактирования по месту.

5: Штриховка

- Точки привязки временно отключаются при штриховании, чтобы уменьшить ошибки. После завершения штриховки настройки привязки восстанавливаются.

Штриховка с опцией “Выбор объектов” улучшена для нескольких конкретных случаев:

- Для штриховки можно выбрать 3D полилинии.
- Можно выбирать объекты для работы со штриховкой с помощью шаблона “Тело”.

6: Стабильность внешних ссылок при редактировании по месту

Исправлена проблема со стабильностью, которая возникала при редактировании по месту вхождения внешней ссылки и блока.

7: Команда "Копировать св"

- Были внесены несколько улучшений и исправлений для команды “копировать св” при ее применении к тексту и многострочному тексту.
- Вес линий можно переносить из одной выноски на другую.
- Свойство “Отметка” корректно применяется для выносок.

8: Команда "Несколько"

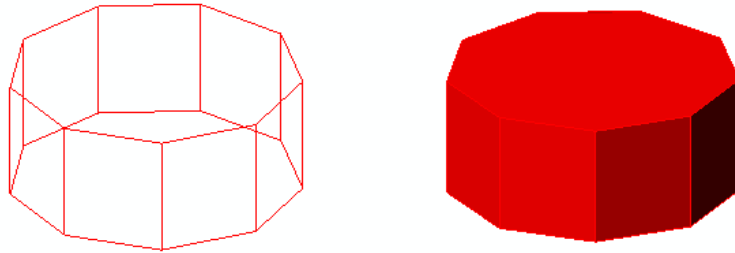
- Команду “Несколько” можно теперь использовать также и для 3D тел типа „ящик”.
- Команду “Несколько” можно использовать для снятия фасок и сопряжения твердотельных объектов.

9: Точки привязки

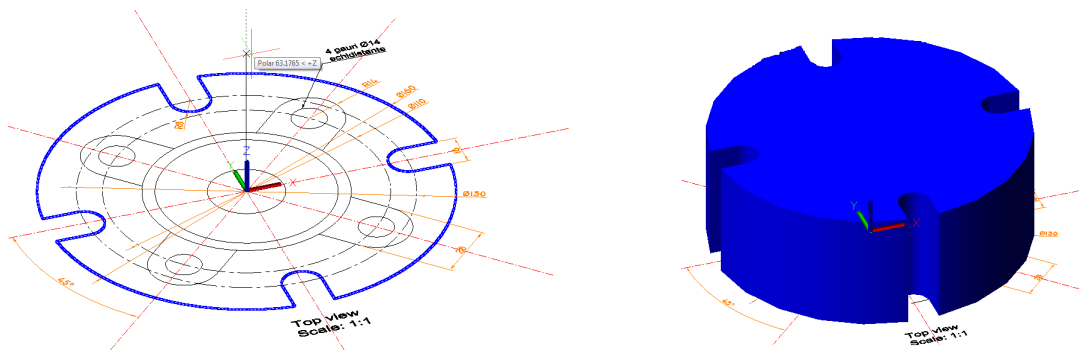
- Точки привязки можно использовать на гранях и многогранных сетях.
- Точки привязки можно использовать для блоков и внешних ссылок в пространстве листа.
- Распознаются пересечения и кажущиеся пересечения между двумя блоками.

10: Вытягивание областей, 3dпроу и динамическое выдавливание

- Возможно выдавливание 3D полилиний, если все вершины лежат в одной плоскости.



- Области выдавливаются в правильном направлении и для положительных, и для отрицательных значений высоты.
- Правильно выполняется динамическое выдавливание при задании направления через "поляр".



11. Сопряжение отрезков и полилиний

- В некоторых случаях возможно объединение сопряженных сегментов.
- Сопряжение полилиний с радиус = 0 обрезает правильную сторону объекта.

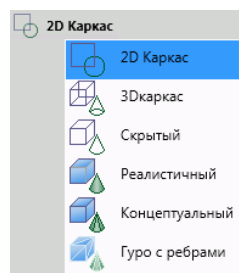
12: Загрузка файла .lin типов линий

- Можно загружать пользовательские типы линий из указанного пути.

13: Откл/Вкл управления видами

Добавлена новая системная переменная (VPCONTROL) для Откл/Вкл управления видами. Для управления видимостью данного элемента управления, задайте системной переменной "VPCONTROL" значение 1 или 0.

- Установите Откл (0), чтобы скрыть элементы управления.
- Установите Вкл (1), чтобы отобразить элементы управления.



14: Усовершенствования печати

- Объекты OLE печатаются правильно.
- В некоторых случаях результаты печати при использовании опции „Окно” были некорректными. Эта проблема исправлена.

15: Обновленная СПРАВКА

- Справка была обновлена для устранения несоответствий с самой программой.

16: Усовершенствования для более эффективного использования Autodesk Advance Steel

- Была исправлена проблема со стабильность при скрытии символа камера на чертежах.
- Увеличена скорость создания экстрактов модели.

17: Повышение производительности для выполнения операций на сложных чертежах

Повышение скорости работы произведено для некоторых специальных случаев.

