

Advance CAD 2016 SP2



Этот документ описывает улучшения в **Advance CAD Service Pack 2**.

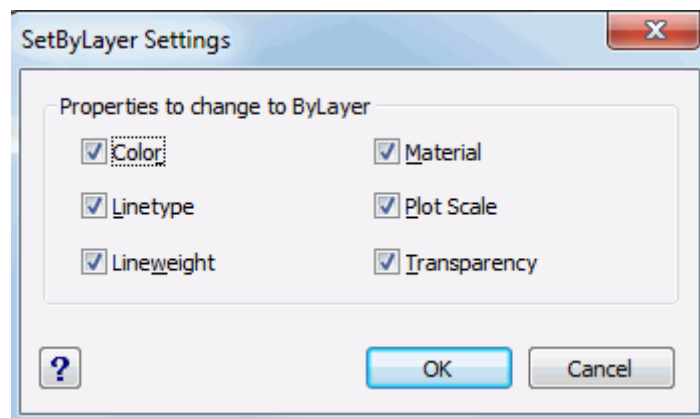
НОВОСТИ

1: ДОПОЛНИТЕЛЬНЫЕ КОМАНДЫ: УСТПОСЛОЮ

Команда УСТПОСЛОЮ переопределяет свойства выбранных объектов на ПОСЛОЮ. Пользователь может указать, какие свойства изменить на ПОСЛОЮ из списка, содержащего цвет, тип линий, вес линий, материалы, масштаб печати и прозрачность.

При вызове команды УСТПОСЛОЮ пользователь может выбрать:

- нажать клавишу Enter, чтобы отобразить диалоговое окно Параметры; или
- выберите элементы, которые будут затронуты командой.



Команда УСТПОСЛОЮ также работает для объектов внутри блоков.

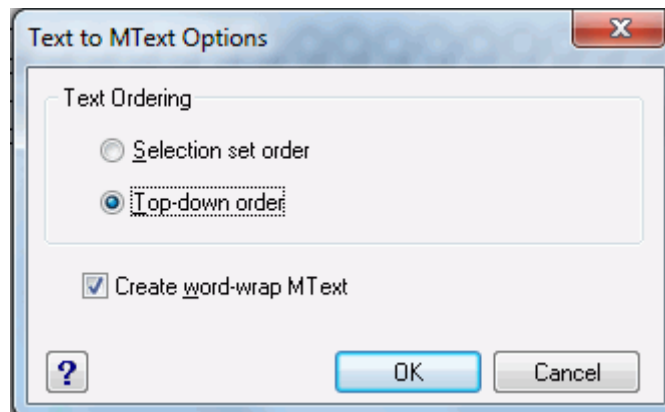
После выполнения команды в командной строке отображается сообщение, указывающее, сколько объектов было изменено.

2: НОВАЯ КОМАНДА ДЛЯ ПРЕОБРАЗОВАНИЯ ТЕКСТА В МНОГОСТРОЧНЫЙ ТЕКСТ: TEXT2MTEXT

Команда TEXT2MTEXT позволяет пользователям конвертировать один или несколько однострочных текстовых объектов в многострочный текстовый объект.

После ввода TEXT2MTEXT в командной строке, пользователь может выбрать:

- нажать клавишу Enter для отображения диалогового окна Параметры; или
- выберите объекты для преобразования в многострочный текст.



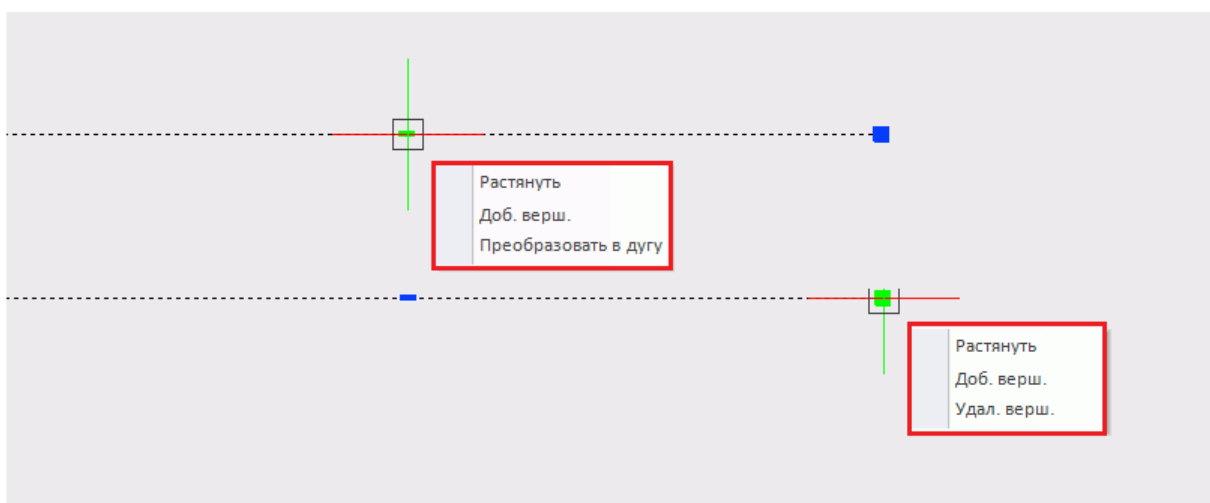
После применения команды TEXT2MTEXT выделенные текстовые объекты будут удалены из чертежа и будет создан новый мультистрочный текст.

В командной строке отображается сообщение, указывающее количество текстовых объектов, которые были удалены.

3: ДОБАВЛЕНЫ ИНТЕЛЛЕКТУАЛЬНЫЕ РУЧКИ ДЛЯ ПОЛИЛИНИИ

Благодаря этой функции было улучшено поведение объекта полилинии. Следующие действия были включены при наведении указателя на ручку полилинии:

- Растянуть и Добавить / Удалить вершину для концевых ручек полилинии
- Растянуть, Добавить вершину и Преобразовать в дугу для средних ручек полилинии

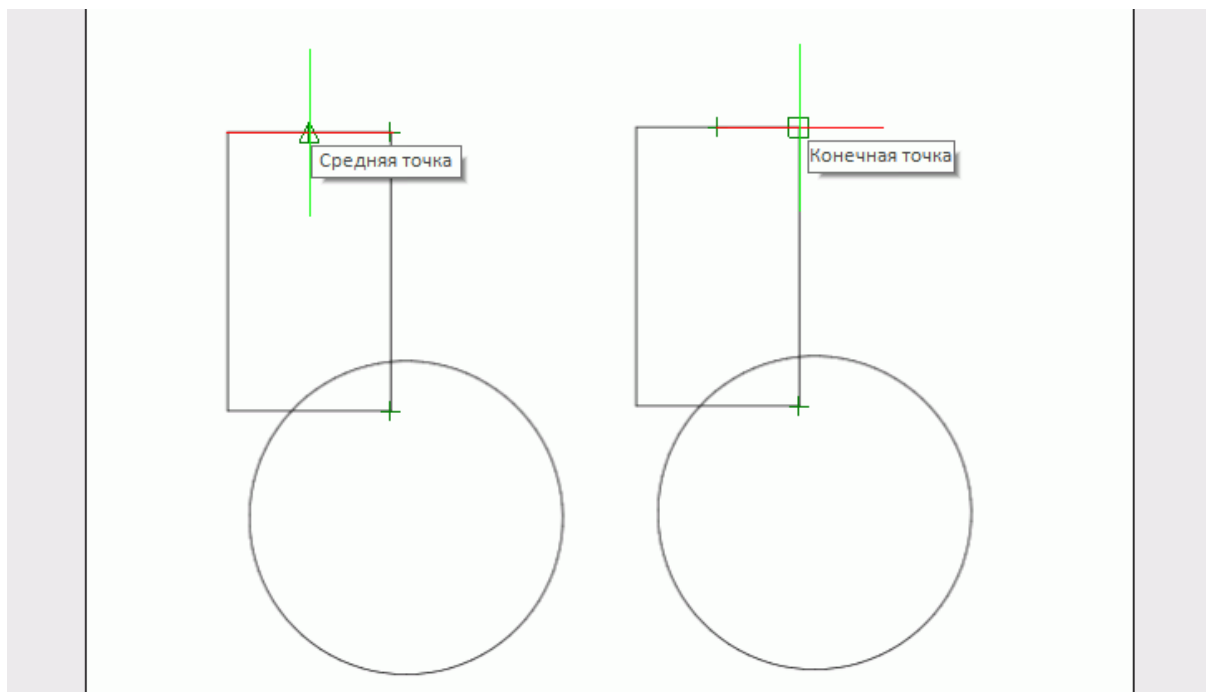


Кроме того, добавлена возможность включения/выключения меню ручек через новую системную переменную: GRIPMULTIFUNCTIONAL.

- 0 = Многофункциональность ручек недоступна.
- 1 = Многофункциональность ручек доступна при нажатии клавиши Ctrl, которая изменяет их поведение (Ctrl-циклинг).
- 2 = Многофункциональность ручек доступна через меню, которое отображается при наведении указателя на ручку.
- 3 = Многофункциональность ручек доступна и через Ctrl-циклинг, и через меню ручек.

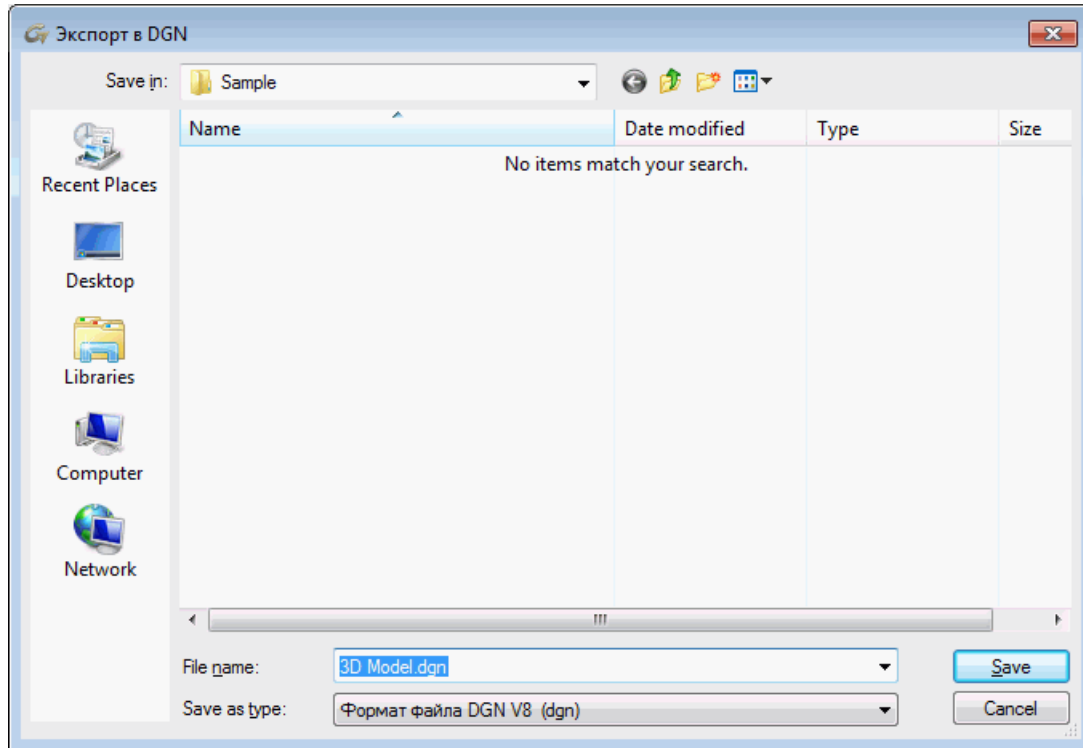
4: ПРИВЯЗАТЬ К PDF

Привязка точек теперь работает для присоединенных pdf-файлов, содержащих чертежи.



5: НОВАЯ КОМАНДА: DGNEXPORT (ФОРМАТ DGN)

Advance CAD 2016 SP2 позволяет пользователю экспортировать файлы MicroStation. Теперь также поддерживается экспорт файлов DGN 8.



УЛУЧШЕНИЯ

1: УЛУЧШЕНИЯ ПО ПАМЯТИ/СКОРОСТИ

Одним из основных усовершенствований Advance CAD 2016 SP2 является увеличение скорости перерисовки объектов. Это оказывает большое влияние на многие операции: масштабирование, панорамирование, орбиты, регенерация.

Кроме того объем памяти, используемой Advance CAD 2016 SP2 при загрузке проекта, значительно уменьшился по сравнению с предыдущими версиями.

2: РАЗМЕРЫ

Было несколько проблем при перемещении объектов с ассоциированными размерами. Эти проблемы были исправлены, и размеры теперь двигаются вместе с объектом.

3: 2D И 3D МОДЕЛИРОВАНИЕ

- Команда UNDO теперь работает как ожидается, когда она используется для операций редактирования полилиний.
- Теперь правильно применяются опции добавить в группу и удалить из группы.
- Исправлены проблемы, возникавшие при попытке копирования объектов в буфер обмена.
- При отключении командной строки история использованных команд не сохранялась. Эта проблема теперь исправлена.
- Исправлены проблемы, которые появлялись, когда пользователь пытался включить или отключить прозрачность. Кнопка ПРОЗРАЧНОСТЬ в строке состояния теперь помнит последние настройки, выбранные пользователем.
- Вопросы, связанные с использованием команды ОРТО и ПОЛЯР, теперь отпали.
- Команда Flatten теперь применяется корректно и объекты больше не удаляются.
- Было несколько ситуаций, когда команды Присоединить или Преобразовать линию в полилинию выполнялись неправильно. Были произведены усовершенствования для сохранения масштаба типа линий.
- Были устранены несколько вопросов, касающихся использование команд СОПРЯЖЕНИЕ и ФАСКА для больших координат в проекте.
- Команда ПРЕДЫДУЩИЙ МАСШТАБ теперь возвращает к последнему МАСШТАБ ВИДА.
- Были определенные проблемы при выборе нового типа линии в чертеже. Эти проблемы были решены в Advance CAD 2016 SP2.
- Решены некоторые вопросы, связанные с открытием чертежей Advance CAD, особенно когда чертеж содержит ссылку (на файл xls).

4: ШТРИХОВКА

- Ряд исправлений были сделаны для команды ШТРИХОВКА, среди которых:
 - контуры штриховки определяются правильно для текста и атрибутов внутри замкнутой области;
 - свойства правильно наследуются.

5: БЛОКИ

- Ряд исправлений были сделаны для динамических блоков, включая проблемы, связанные с:
 - сохранение ограничения на перпендикулярность;
 - отображение динамического блока во время масштабирования;
 - перемещение вложенных размеров в динамических блоках.

6: МЕНЕДЖЕР СЛОЕВ

- Решены вопросы, касающиеся отображения цвета RGB и названий цветов в менеджере слоев.

7: ВЫНОСКА

- Исправлены проблемы, касающиеся выноски с текстом.

8: ПОЛЬЗОВАТЕЛЬСКИЙ ИНТЕРФЕЙС

- Решена проблема с загрузкой команды из панели инструментов быстрого доступа при первом запуске приложения.
- В диалоговом окне Свойства параметры теперь сортируются правильно: Общие параметры располагаются перед группой Геометрические параметры.
- Было несколько ситуаций, когда последние параметры, примененные в инструментальной палитре, не запоминались. Эти проблемы были исправлены.

9: ВЫДАЧА РЕЗУЛЬТАТОВ

- При печати из пространства листа происходило изменение масштаба чертежа. Эта проблема исправлена.

10: УЛУЧШЕНИЯ ПЕЧАТИ

- Пользовательские параметры печати сбрасывались после любой модификации. В Advance CAD 2016 SP2 эта проблема была устранена.