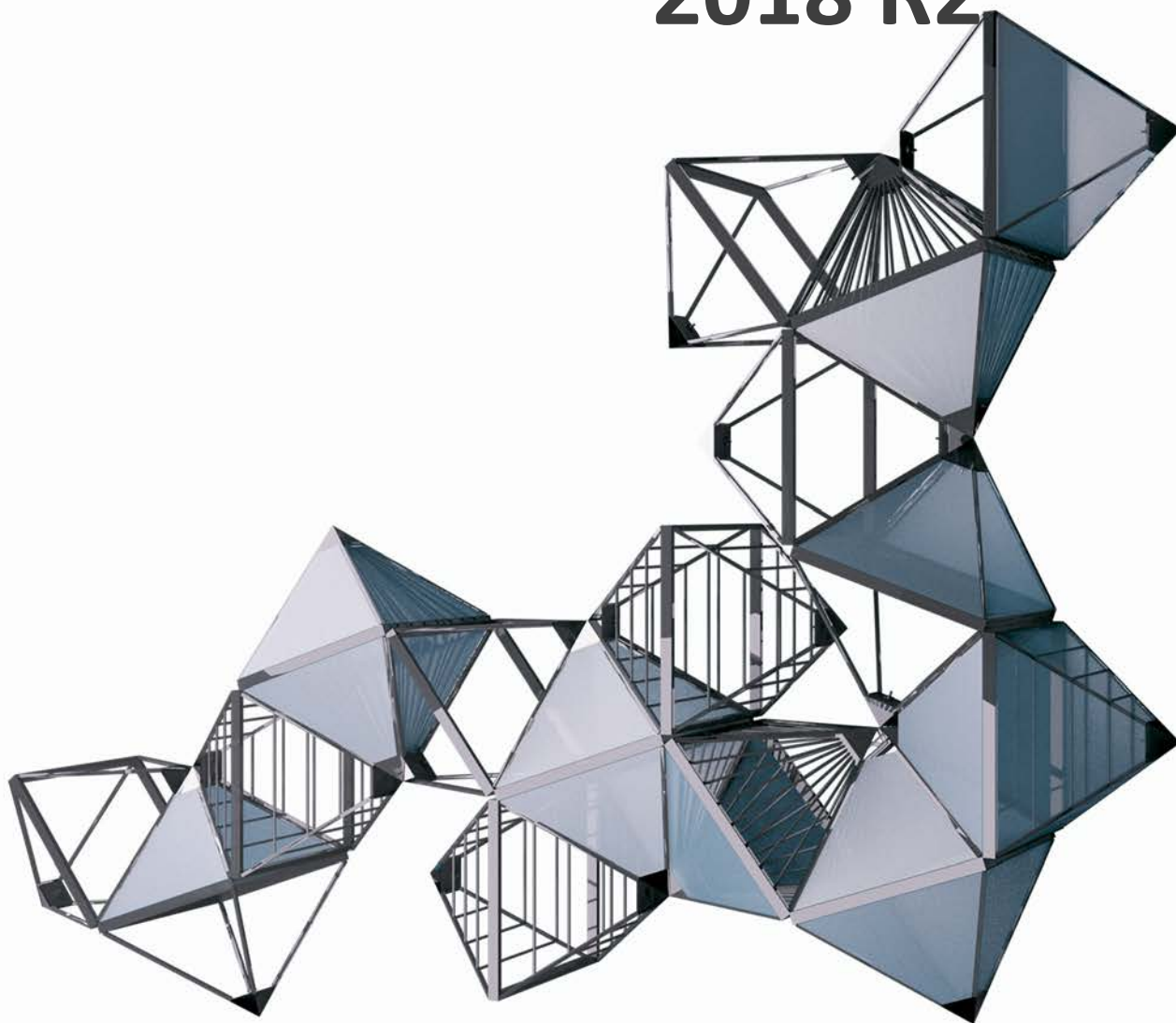


Innovation first

Novità

**G** ADVANCE  
**POWERPACK**  
for Autodesk® Revit®

**2018 R2**





## Sommario

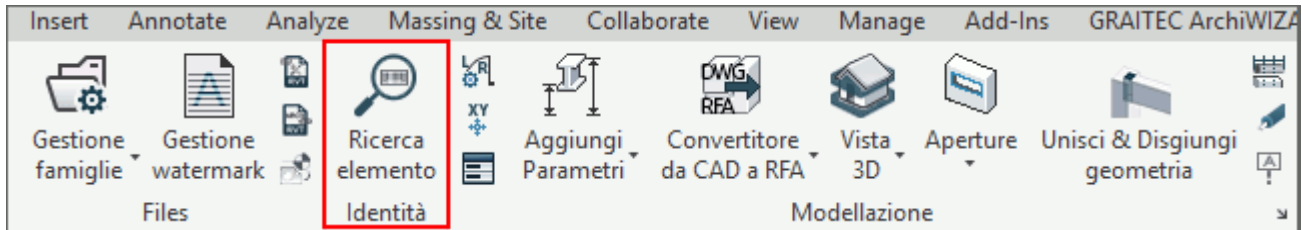
<b>NOVITÀ.....</b>	<b>5</b>
1: Ricerca elemento.....	5
2: Alla linea di modello.....	6
3: Duplica tavole.....	7
4: Lunghezza del cavo.....	8
5: Quota livelli.....	9
<b>MIGLIORAMENTI.....</b>	<b>10</b>
1: Link ad Excel.....	10
2: Disposizione finestre.....	10
3: BIM Connect.....	11
4: Fogli di lavoro in formato DXF.....	12



## Novità

### 1: Ricerca elemento

A partire dalla versione 2018 R2 dei GRAITEC Advance PowerPack per Revit®, un nuovo strumento è disponibile sotto la categoria di Identità. **Ricerca elemento** esegue una ricerca in tutto il database di progetto utilizzando un insieme di più query personalizzabili dall'elenco dei parametri disponibili.



Un elenco di più query può essere impostato e gli elementi possono essere cercati utilizzando filtri di parametro. Per impostazione predefinita, tutti i tipi di parametri sono attivati e l'elenco degli elementi può essere filtrato tramite la disattivazione dei parametri con un semplice click.

Ricerca elemento consente la ricerca di elementi nell'intero **Progetto**, nella **Visualizzazione corrente** o attraverso una **Selezione** assegnata in precedenza. Tutti gli elementi corrispondenti ai criteri di ricerca sono organizzati in un elenco dopo aver fatto clic sul pulsante **Ricerca**.

Gli elementi cercati possono essere **selezionati**, **visualizzati** o **isolati** nel progetto.

La **configurazione corrente** può essere impostata su Default o nuove configurazioni possono essere aggiunte premendo il pulsante **Gestione configurazione**. Le configurazioni precedentemente create e le query desiderate possono essere caricate in una data successiva.

**Query**

Category: Walls  
 Type: CL00\_C-PLATRI\_7  
 Length: > 3.5000

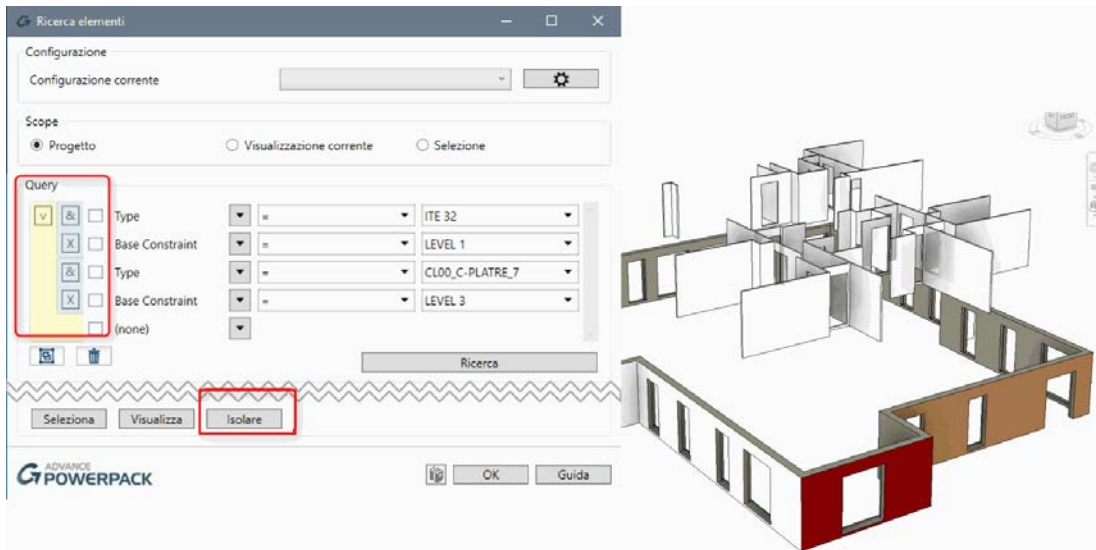
**Results (46)**

Id	Mark	Categor	Type	Length (-10040)	Length (-11503)	Length (-11503)	Length (
4045	V 35	Walls	CL00_C-PLATRI	3.89			
4045	V 37	Walls	CL00_C-PLATRI	3.74			
4045	V 38	Walls	CL00_C-PLATRI	4.93			
4045	V 41	Walls	CL00_C-PLATRI	4.86			
4045	V 45	Walls	CL00_C-PLATRI	5.24			
4045	V 47	Walls	CL00_C-PLATRI	3.58			
4045	V 50	Walls	CL00_C-PLATRI	5.75			
4045	V 59	Walls	CL00_C-PLATRI	4.36			
4045	V 60	Walls	CL00_C-PLATRI	4.24			

Buttons: **Selezione**, Visualizza, Isolare

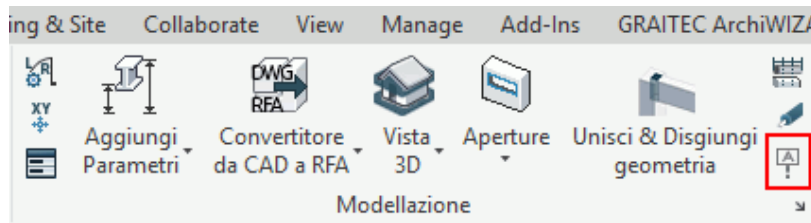
*Nota: Ricerca elemento è utilizzabile anche per trovare gli oggetti in un modello grazie all'IdGtcParameter o il numero di contrassegno.*

Più query possono essere fatte e combinate in clausole con operatori logici, in modo che le query possono essere eseguite su un modello 3D di ricerca avanzata.

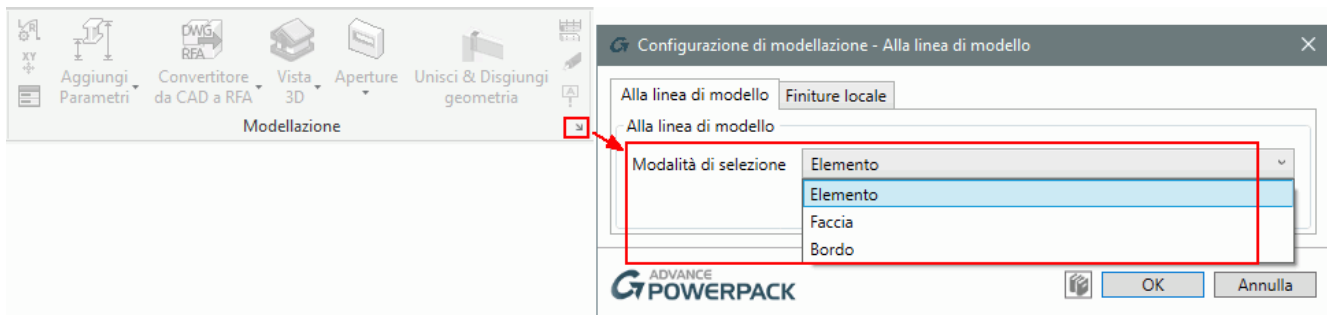


## 2: Alla linea di modello

Al comando **Alla linea di modello**, sotto la categoria di **Modellazione**, saranno disegnate le linee di modello sugli elementi selezionati.

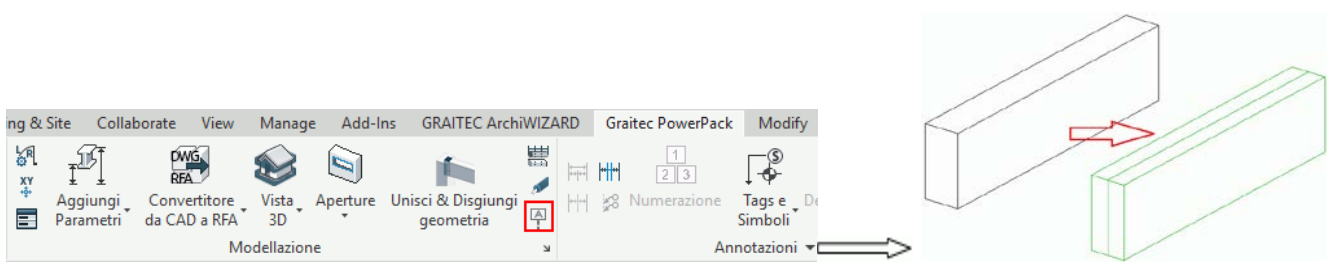


Per accedere al nuovo comando, l'utente deve scegliere tra le **Modalità di selezione Elemento, Faccia o Bordo** in **Configurazione di modellazione**.

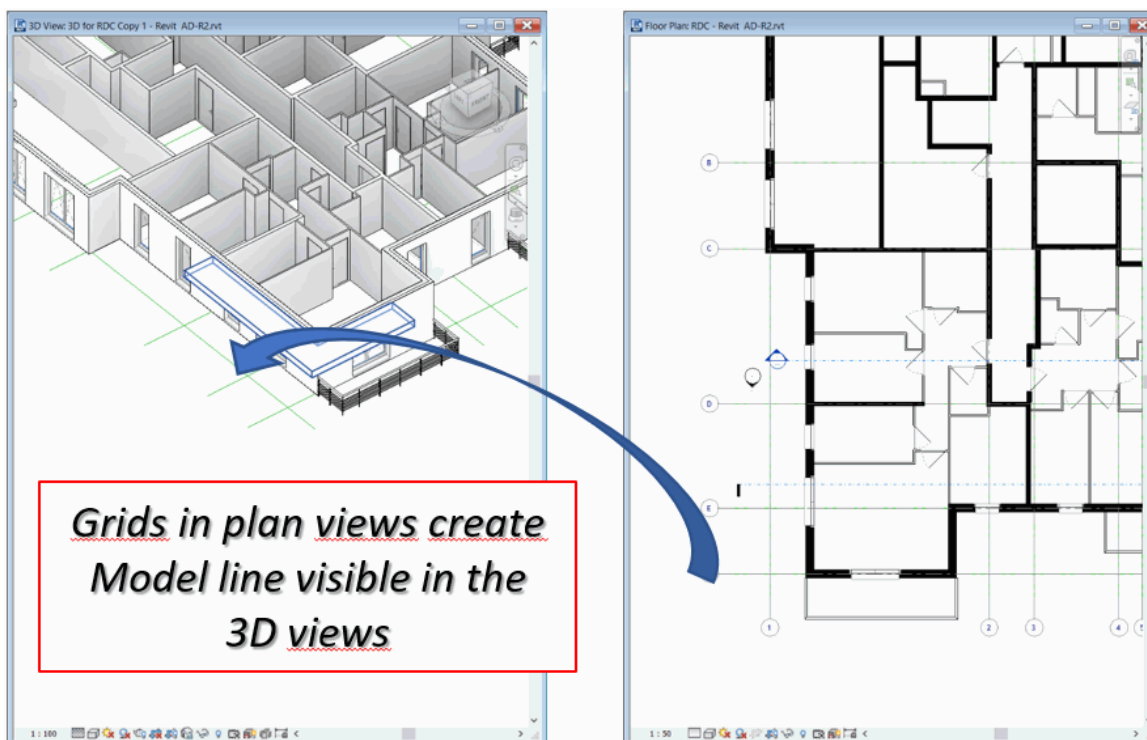


Modalità di selezione **Elemento** disegna le linee su tutti i bordi dell'elemento. La modalità riconosce tutti gli strati di un elemento (ad esempio: gli strati del muro).

Modalità di selezione **Faccia** disegna le linee di modello sulla faccia selezionata, mentre **Bordo** disegna le linee di modello sugli spigoli precedentemente selezionati.

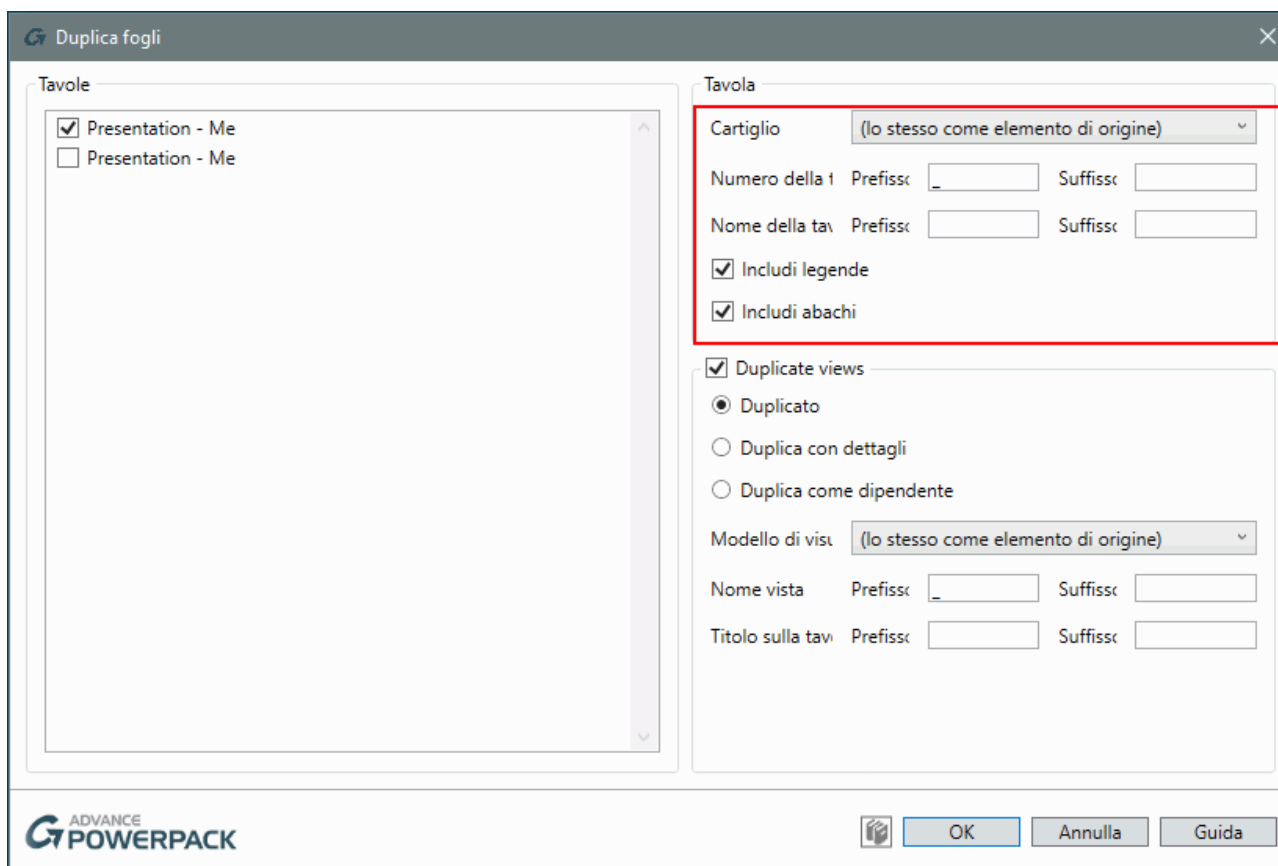


Le griglie in Revit possono essere rappresentate anche nelle viste 3D utilizzando il comando **Alla linea di modello**.



### 3: Duplica tavole

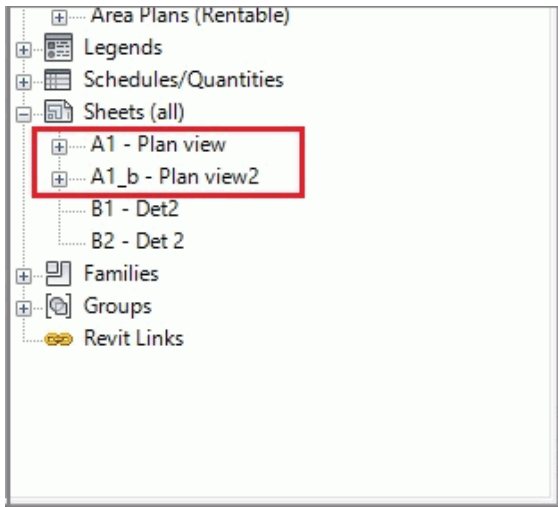
**Duplica tavole** è un nuovo comando sotto la categoria di **Documentazione** per la duplicazione veloce ed efficiente delle tavole. **Nome** e **numero del foglio** possono essere personalizzati con l'aggiunta di **prefissi** e **suffissi**, come parte del **cartiglio**.



Le viste nei fogli possono essere duplicate e assegnate ad un **modello di visualizzazione**. Il **nome della vista** e il **titolo sul foglio** possono essere assegnati. In seguito, Revit duplicherà il foglio selezionato e la vista duplicata.

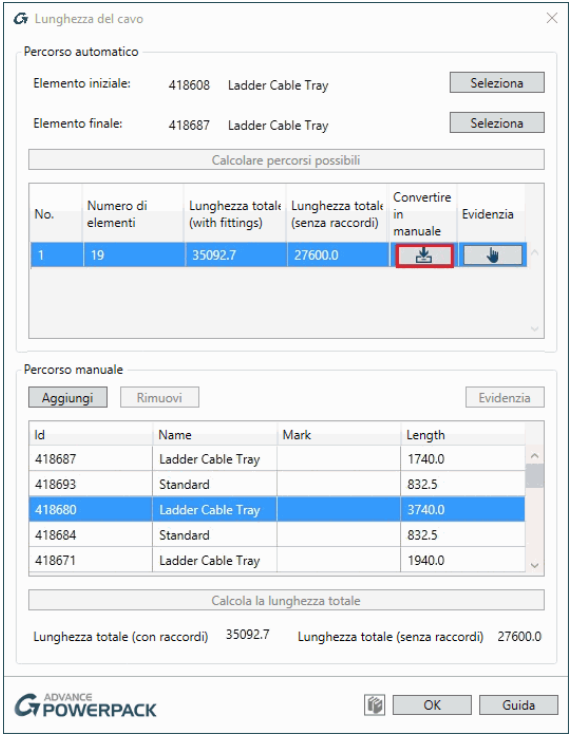
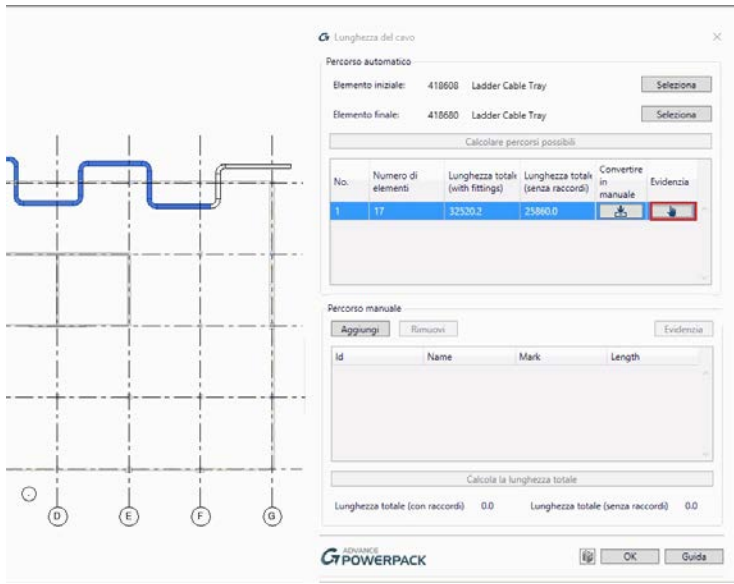
Duplicato  
 Duplica con dettagli  
 Duplica come dipendente  
 Modello di vista: (lo stesso come elemento di origine)

Nome vista    Prefiss:     Suffiss:   
 Titolo sulla tav: Prefiss:     Suffiss:



#### 4: Lunghezza del cavo

Il nuovo comando fa parte della scheda di **Documentazione**, **Lunghezza del cavo** calcola la lunghezza del cavo del percorso selezionato. L'**elemento iniziale** e **finale** possono essere facilmente selezionati prima di assegnare il comando per **Calcolare i percorsi possibili**.



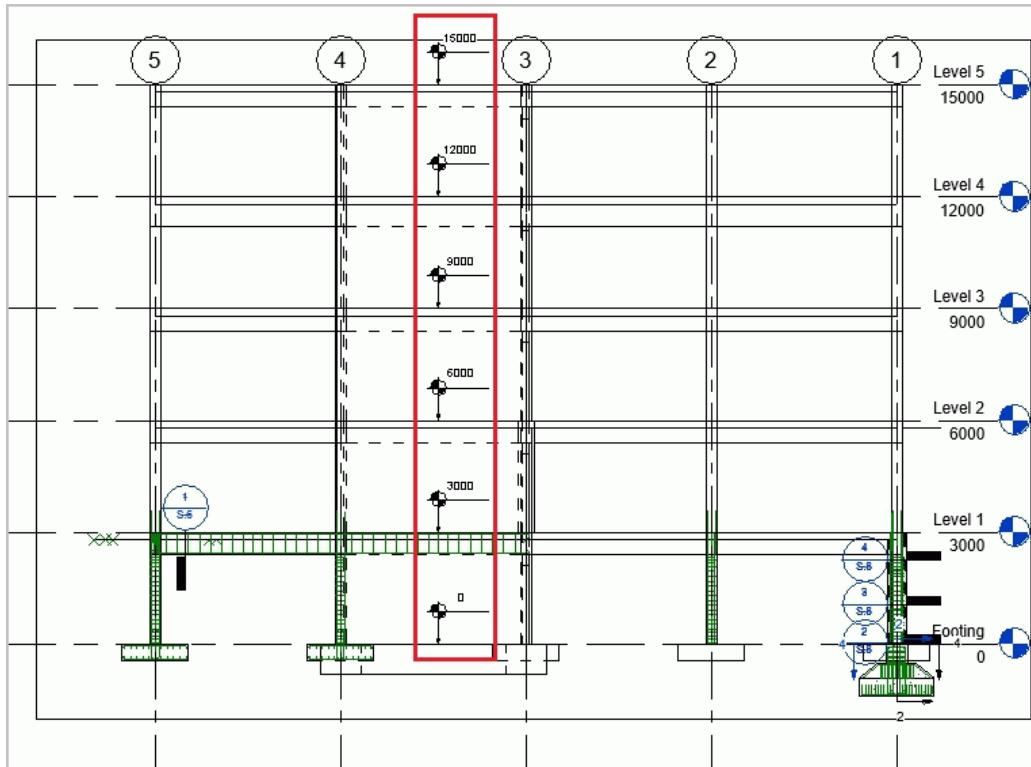
Dopo aver calcolato il percorso più breve, l'utente può **Evidenziare** il percorso o **Convertire in manuale** - l'elenco di elementi contenuti verranno visualizzati, insieme con l'opzione **Aggiungi** o **Rimuovi** e Calcola la lunghezza totale.

La **lunghezza totale con raccordi** e la **lunghezza totale senza raccordi** vengono visualizzati all'interno della finestra di dialogo.

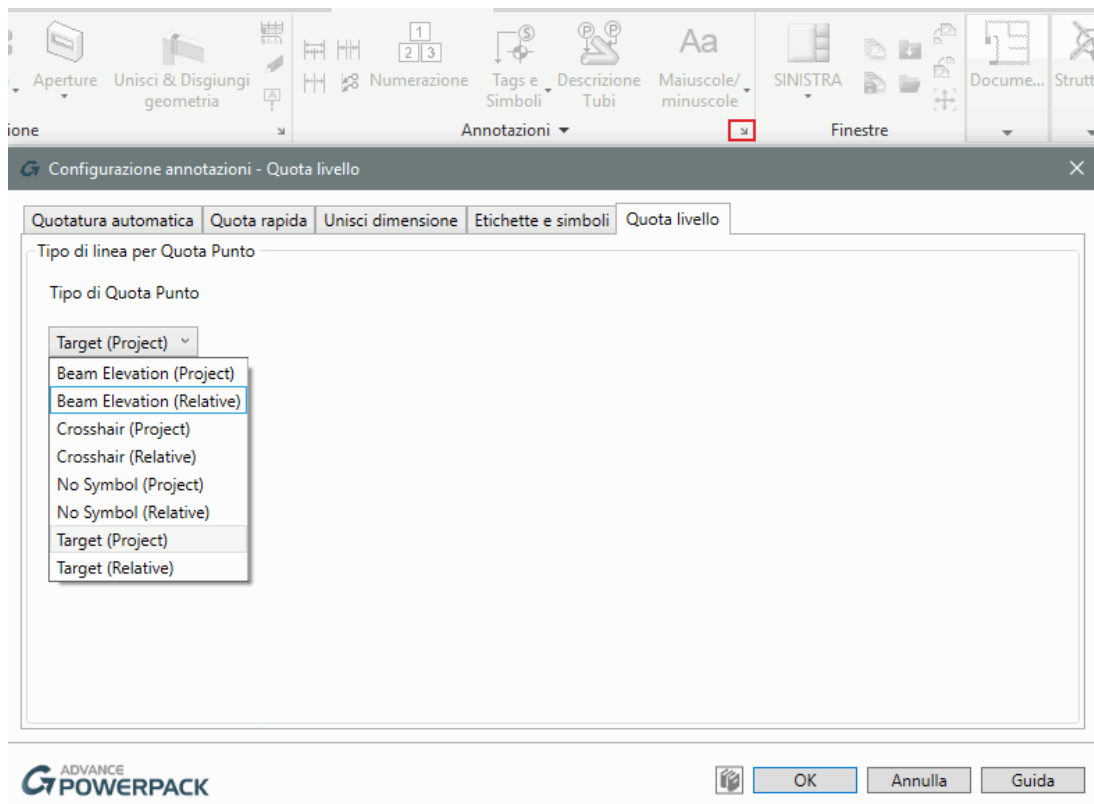


## 5: Quota livelli

**Quota livelli**, il nuovo comando sotto la scheda **Annotazioni** genera automaticamente la quota di livello all'interno di una sezione verticale. L'utente deve specificare il punto di posizionamento delle quote di livello dopo la loro generazione.



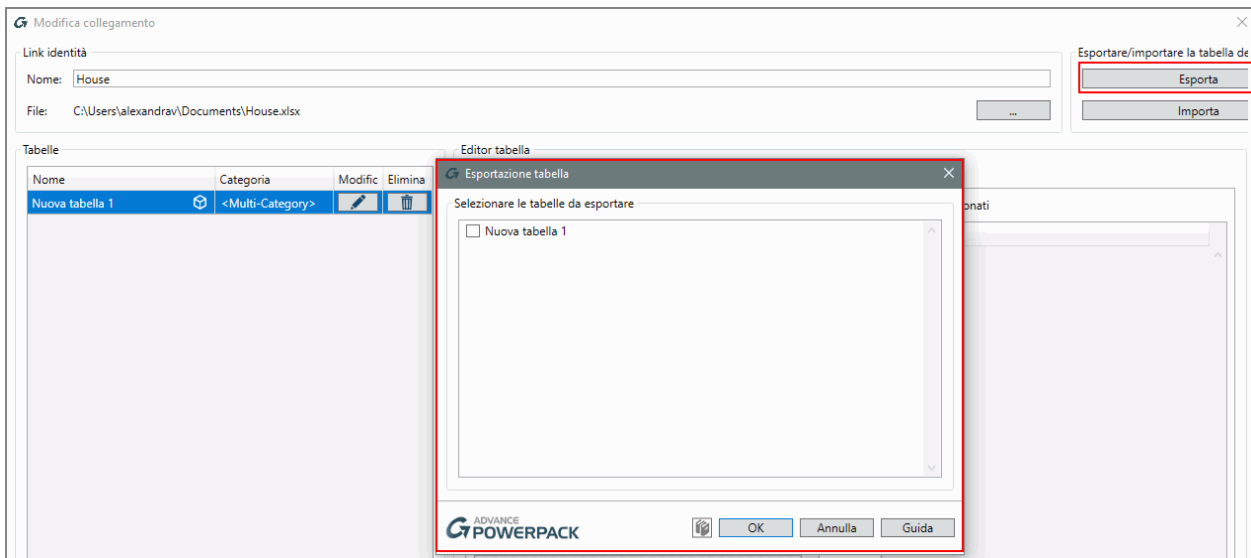
Può essere definito all'interno della **Configurazione annotazioni**, che tipo di dimensioni delle linee deve essere utilizzato.



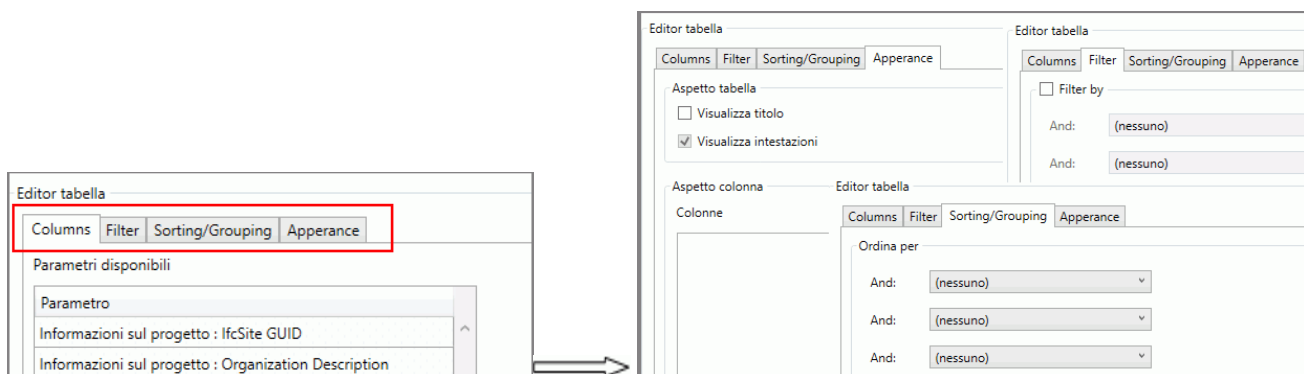
## Miglioramenti

### 1: Link ad Excel

Una nuova funzionalità è stata aggiunta al **Link ad Excel**, **esportare/importare la tabella delle definizioni**. Definizione e layout di tabella possono essere esportati in un file (\*. Xml) o una definizione definita in precedenza può essere importata e utilizzata nel progetto.



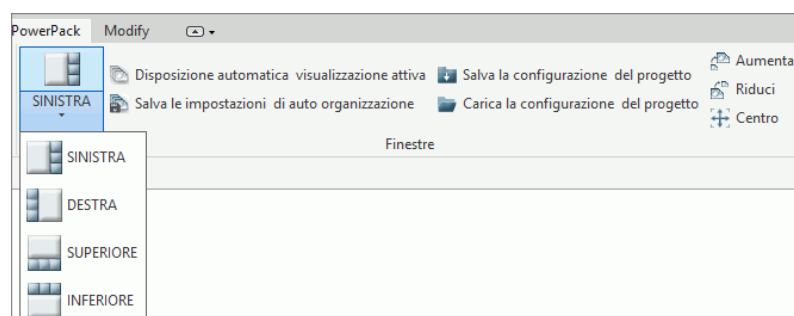
Inoltre, l'**editor tabella** ora include tutte le proprietà di pianificazione più importanti come **Filtro**, **Ordinamento** e **raggruppamento**, **Aspetto**.



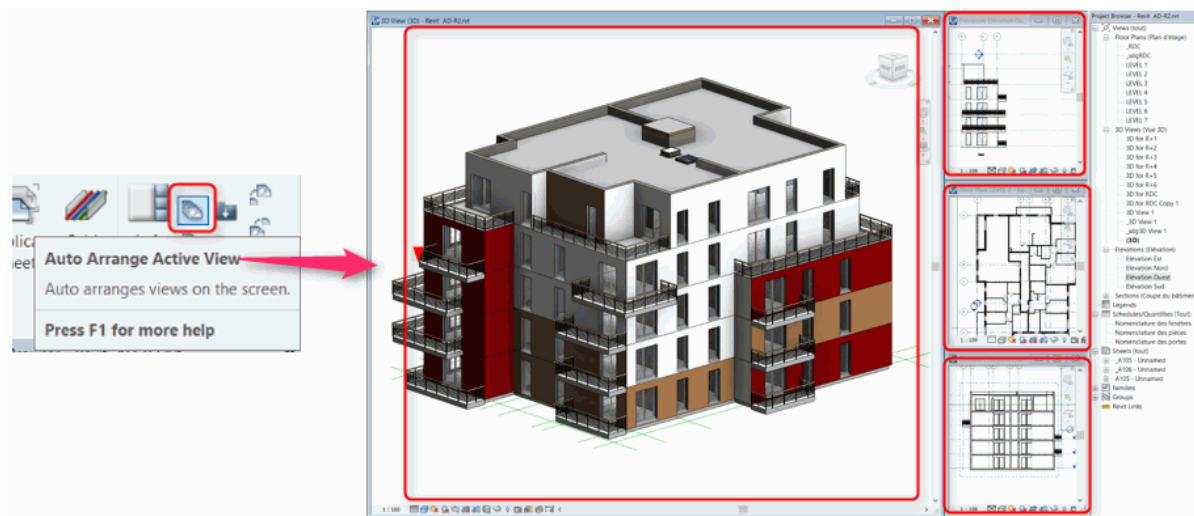
### 2: Disposizione finestre

Nuove opzioni di disposizione delle finestre **superiore** e **inferiore** sono state aggiunte alla versione 2018 R2 di Graitec PowerPack per Revit.

Inoltre, quattro nuovi pulsanti sono stati aggiunti alla categoria **Finestre**, consentendo agli utenti di **salvare le impostazioni di auto organizzazione** delle finestre e la loro applicazione durante la riapertura dei progetti. L'opzione **Salva la configurazione del progetto** permette di salvare le impostazioni correnti e di applicarle in altri progetti, mentre l'opzione di **Carica configurazione del progetto** consente agli utenti di caricare le configurazioni precedentemente salvate.

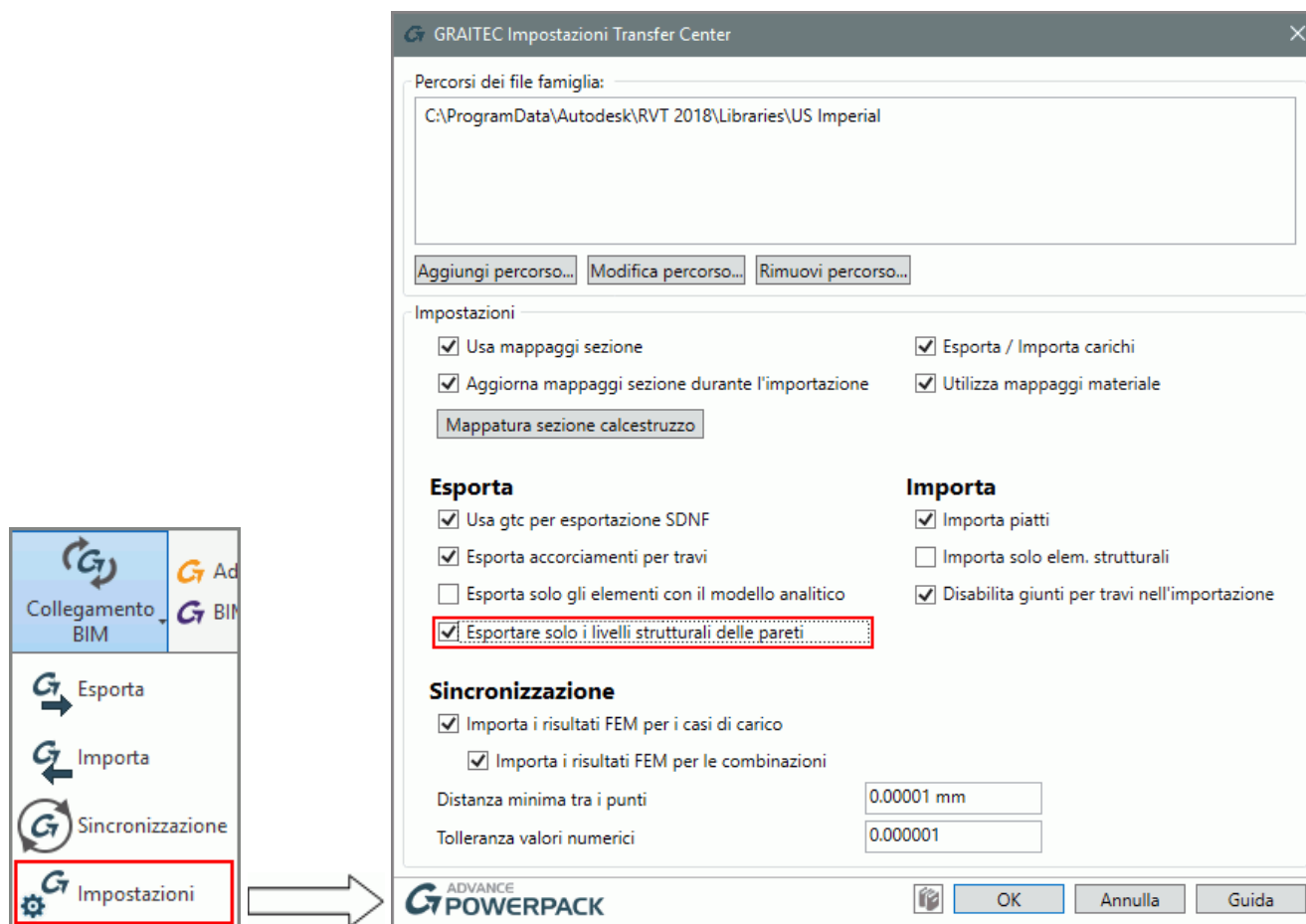


Prima di chiudere una vista in Revit, attivare la modalità **Disposizione automatica visualizzazione attiva** in modo che quando la visualizzazione viene riaperta, tutte le finestre verranno impostate nella stessa posizione, in base alle preferenze precedentemente impostate.

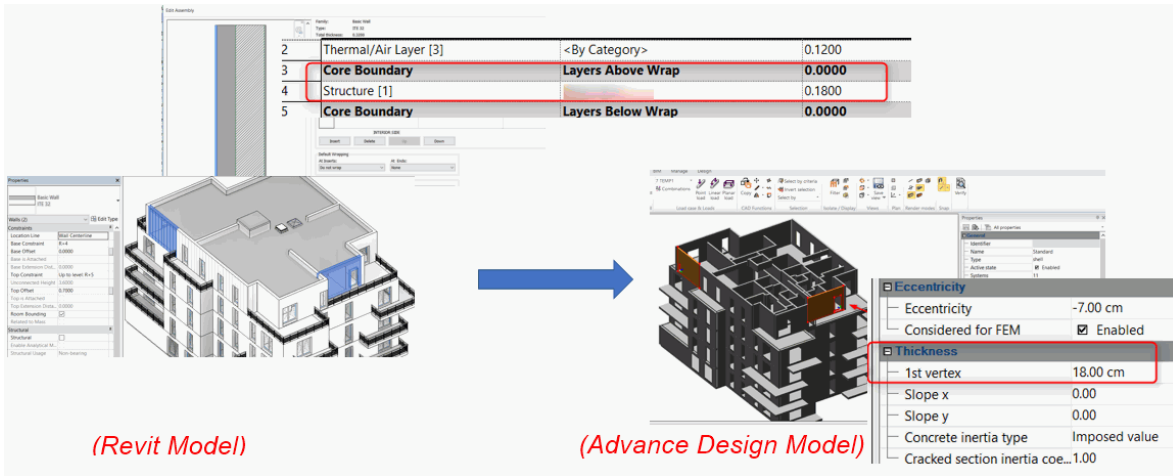


### 3: BIM Connect

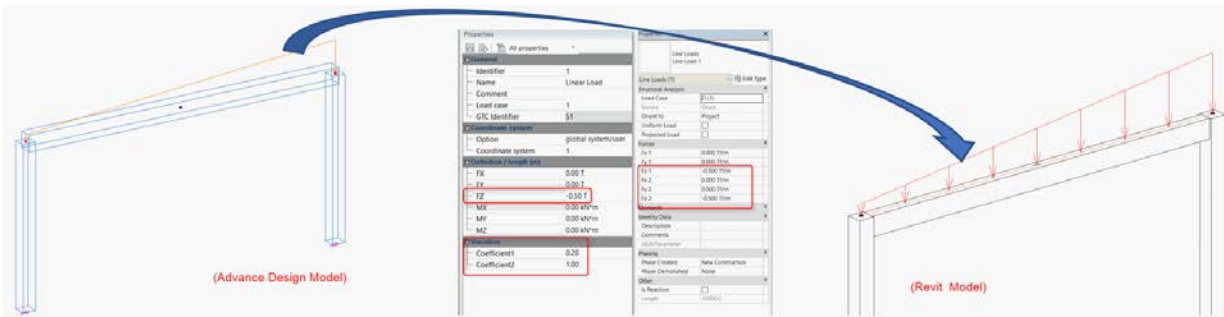
La versione 2018 R2 di Advance PowerPack per Revit offre la possibilità di esportare solo lo strato strutturale delle pareti, da un modello di Revit per Advance Design. L'opzione è disponibile nella finestra di dialogo Impostazioni di BIM Connect.



Questa nuova funzionalità porta la possibilità di esportare un modello di Revit insieme alle pareti multistrato in un unico modello di Advance Design tra cui solo pareti strutturali, mantenendo solo la parte strutturale del modello.



Inoltre, BIM Connect ora permette l'importazione di carichi variabili da Advance Design in Revit.



#### 4: Fogli di lavoro in formato DXF

La versione 2018 R2 di Advance PowerPack per Revit permette di utilizzare file DXF, generato dalla funzione *Fogli di lavoro in DXF*, per essere utilizzata in una vista di disegno.

