

Co je nového

v Graitec Opentree 2022.2

Obsah

Vítejte v Opentree 2022.2	3
Uložená systémová vyhledávání	4
Uložená systémová zobrazení.....	5
Miniatury	6
Revize (poskytnutí revidovaného souboru)	7
Kontrola (poskytněte PDF ke kontrole).....	8
Kontrola (vyberte více kontrolujících).....	9
Kontrola (zkontrolovat a odeslat ke schválení)	10
Export aktuálního zobrazení do XLSM	11
Přejmenovat.....	12
Vložit jako referenci.....	13
Podpora MicroStation DGN	14
Import příloh e-mailů	15
Menší aktualizace a aktualizace konfigurace	16

Vítejte v Opentree 2022.2

GRAITEC s potěšením představuje nejnovější verzi předního softwaru pro správu dokumentů – Opentree 2022.2, který je součástí sady Graitec Advance.

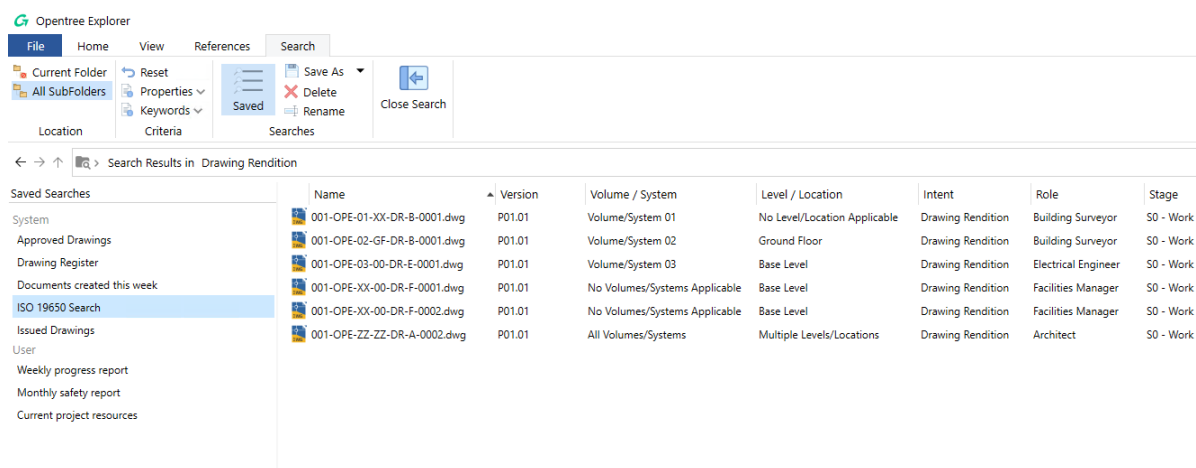
Graitec se neustále snaží poskytovat svým váženým zákazníkům prvotřídní pokroky v oblasti inovativních softwarových řešení a nedávne uvedení nové a modernizované produktové řady pro rok 2022 není výjimkou, což dokazuje, že je stále špičkou v oboru, pokud jde o poskytování špičkových softwarových řešení pro stavebnictví, AEC a navrhování budov po celém světě.



Tato verze je zaměřena nejen na poskytování nových funkcí, ale také na vylepšení stávajících funkcí, aby bylo možné poskytnout komplexnější řešení. Současně přináší mnohem lepší uživatelský zážitek při odesílání dokumentů ke kontrole spolu s řadou aktualizací vylepšujících jednotlivé funkcionality.

Cílem tohoto dokumentu je prezentovat tyto aktualizace a seznámit vás s Opentree 2022.2.

Uložená systémová vyhledávání



Opentree Explorer

File Home View References Search

Current Folder All SubFolders Reset Properties Keywords Saved Delete Rename Close Search

Location Criteria Searches

← → Search Results in Drawing Rendition

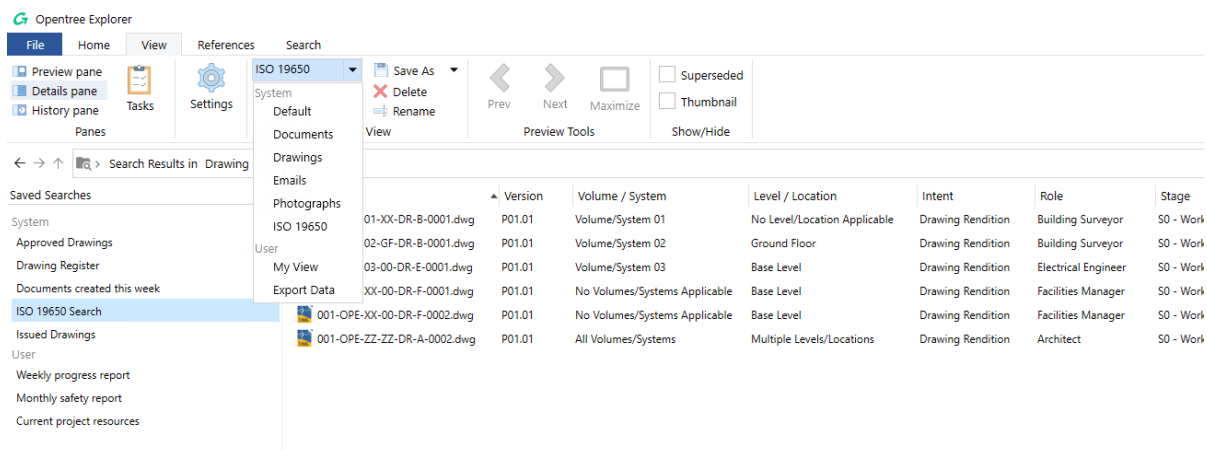
Saved Searches	Name	Version	Volume / System	Level / Location	Intent	Role	Stage
System	001-OPE-01-XX-DR-B-0001.dwg	P01.01	Volume/System 01	No Level/Location Applicable	Drawing Rendition	Building Surveyor	S0 - Work
Approved Drawings	001-OPE-02-GF-DR-B-0001.dwg	P01.01	Volume/System 02	Ground Floor	Drawing Rendition	Building Surveyor	S0 - Work
Drawing Register	001-OPE-03-00-DR-E-0001.dwg	P01.01	Volume/System 03	Base Level	Drawing Rendition	Electrical Engineer	S0 - Work
Documents created this week	001-OPE-XX-00-DR-F-0001.dwg	P01.01	No Volumes/Systems Applicable	Base Level	Drawing Rendition	Facilities Manager	S0 - Work
ISO 19650 Search	001-OPE-XX-00-DR-F-0002.dwg	P01.01	No Volumes/Systems Applicable	Base Level	Drawing Rendition	Facilities Manager	S0 - Work
Issued Drawings	001-OPE-ZZ-ZZ-DR-A-0002.dwg	P01.01	All Volumes/Systems	Multiple Levels/Locations	Drawing Rendition	Architect	S0 - Work
User							
Weekly progress report							
Monthly safety report							
Current project resources							

Opentree 2022.2 rozšiřuje stávající funkcionalitu ukládání vyhledávání tím, že poskytuje možnost uložit vaše vyhledávání jako systémová vyhledávání*. Systémová vyhledávání, na rozdíl od vašich uložených vyhledávání, jsou k dispozici všem uživatelům Opentree.

To umožňuje zákazníkovi vytvořit kolekci před konfigurovaných vyhledávání, která jsou k dispozici všem jeho uživatelům, což jim pomáhá snadno a rychle najít jejich dokumenty.

*Uživatel potřebuje právo Spravovat systém k vytváření, úpravám a mazání uložených systémových vyhledávání. Chcete-li vytvořit systémové vyhledávání, jednoduše přetáhněte uložené vyhledávání uživatele do seznamu uložených systémových vyhledávání.

Uložená systémová zobrazení



	Version	Volume / System	Level / Location	Intent	Role	Stage
01-XX-DR-B-0001.dwg	P01.01	Volume/System 01	No Level/Location Applicable	Drawing Rendition	Building Surveyor	S0 - Work
02-GF-DR-B-0001.dwg	P01.01	Volume/System 02	Ground Floor	Drawing Rendition	Building Surveyor	S0 - Work
03-00-DR-E-0001.dwg	P01.01	Volume/System 03	Base Level	Drawing Rendition	Electrical Engineer	S0 - Work
XX-00-DR-F-0001.dwg	P01.01	No Volumes/Systems Applicable	Base Level	Drawing Rendition	Facilities Manager	S0 - Work
001-OPE-XX-00-DR-F-0002.dwg	P01.01	No Volumes/Systems Applicable	Base Level	Drawing Rendition	Facilities Manager	S0 - Work
001-OPE-ZZ-ZZ-DR-A-0002.dwg	P01.01	All Volumes/Systems	Multiple Levels/Locations	Drawing Rendition	Architect	S0 - Work

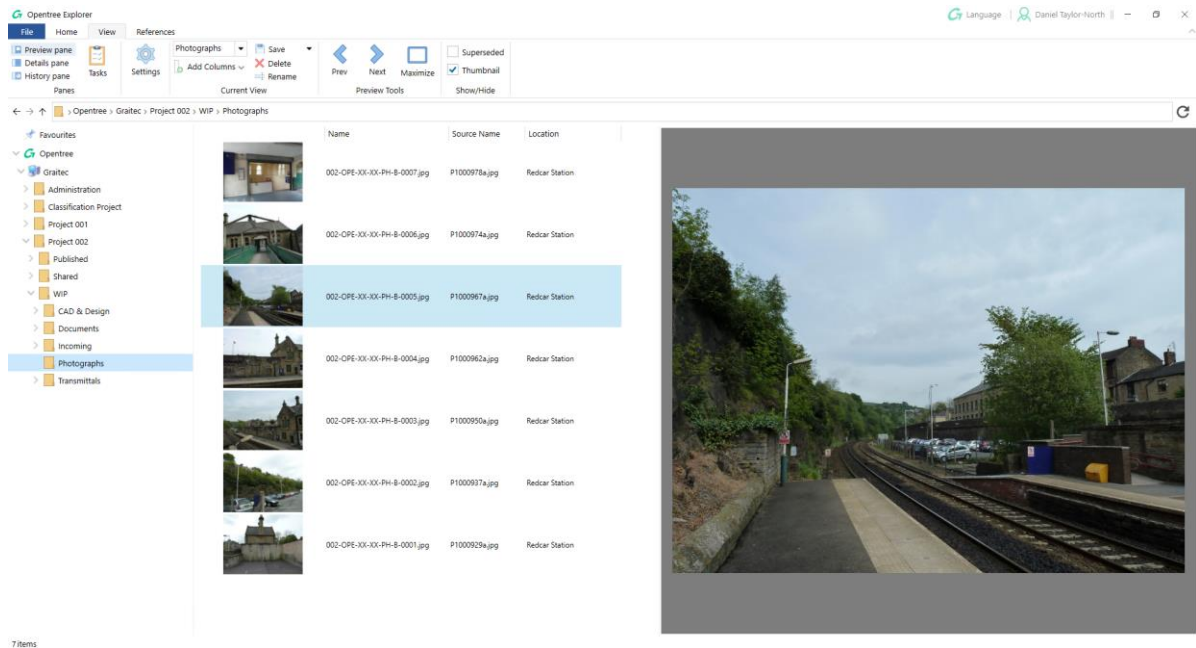
Opentree 2022.2 rozšiřuje stávající funkcionalitu ukládání vašich pohledů tím, že poskytuje možnost uložit vaše pohledy jako systémové pohledy*. Systémová zobrazení, na rozdíl od uložených zobrazení, jsou k dispozici všem uživatelům Opentree.

To umožňuje zákazníkovi vytvořit kolekci před konfigurovaných zobrazení, která jsou k dispozici všem jeho uživatelům, což jim pomáhá snadno a rychle vybrat příslušná metadata, která se zobrazí vedle jejich dokumentů.

*Uživatel potřebuje právo Spravovat systém k vytváření, úpravám a mazání uložených systémových zobrazení. Chcete-li vytvořit systémové zobrazení, jednoduše přetáhněte uložené zobrazení uživatele do seznamu uložených systémových zobrazení.

poznámka: Ačkoli výchozí uložené systémové zobrazení nelze odstranit, lze jej upravit.

Miniatury

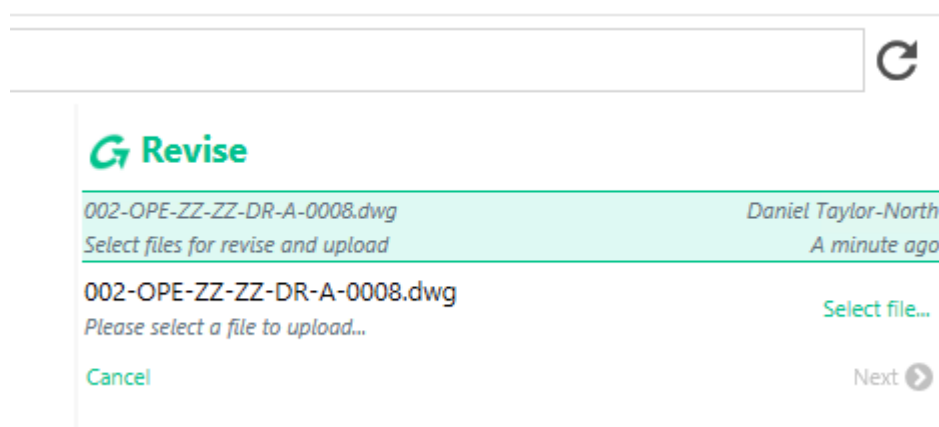


Opentree 2022.2 přináší možnost zobrazit miniatury v rámci každého dokumentu. Tato možnost se nachází v části Zobrazit/Skrýt na kartě Zobrazení*.

Miniatury se automaticky vytvářejí při vytváření dokumentu a aktualizují se při úpravách a vrácení dokumentu se změnami.

*Toto uživatelské nastavení je pro jednotlivé složky a ve výchozím nastavení je nastaveno na skryt. Po nastavení zobrazení zůstanou miniatury zobrazeny pro vybranou složku, dokud se uživatel nerozhodne je skryt.

Revize (poskytnutí revidovaného souboru)

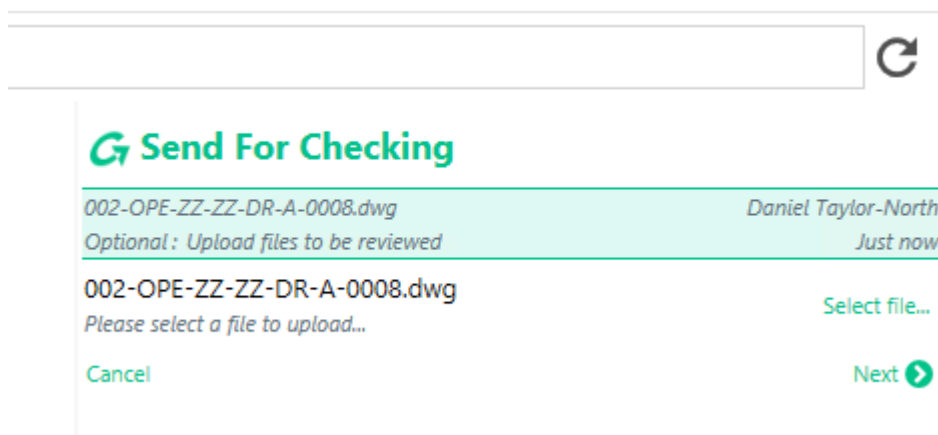


Opentree 2022.2 umožňuje uživateli revidovat dokument se souborem na místním PC nebo síti*.

Tuto funkci často používají zákazníci, kteří obdrží revize dokumentů a výkresů od třetí strany a chtějí udržovat historii revizí dokumentů, které obdrželi.

*Vzhledem k tomu, že se jedná o konfigurovatelnou možnost, je třeba úkol revidovat pracovní postup nakonfigurovat tak, aby vyzval uživatele k zadání souboru.

Kontrola (poskytněte PDF ke kontrole)

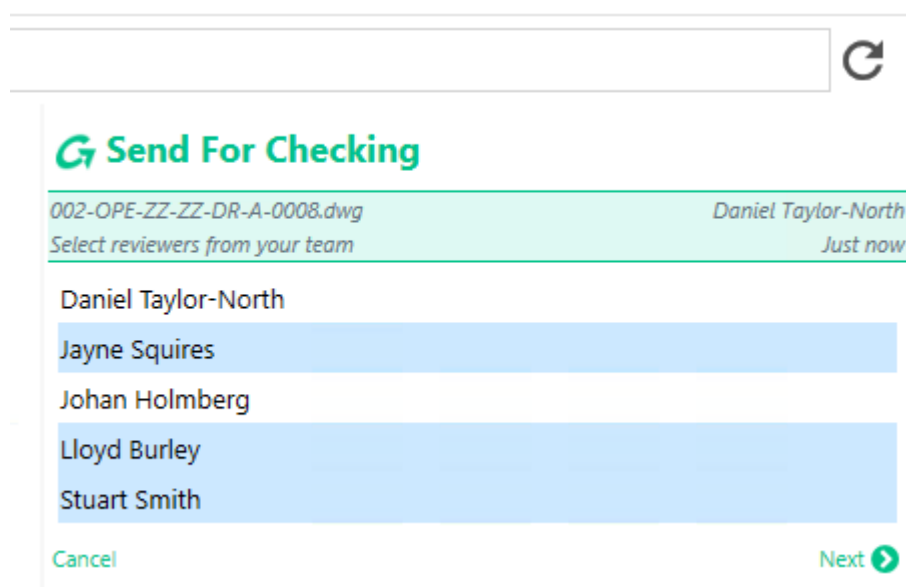


Opentree 2022.2 umožňuje uživateli poskytnout PDF ke kontrole z místního počítače nebo sítě*.

Tuto funkci často používají zákazníci, kteří vyžadují ruční podpisy, a proto chtějí poskytnout naskenovaný soubor PDF dokumentu, který má být zkontrolován.

*Vzhledem k tomu, že se jedná o konfigurovatelnou možnost, musí být úloha pracovního postupu revize nakonfigurována tak, aby vyzvala uživatele k poskytnutí PDF. K dispozici jsou 2 možnosti, "Povolit nahrávání PDF" a "Vyžadovat nahrání PDF".

Kontrola (vyberte více kontrolujících)



Send For Checking

002-OPE-ZZ-ZZ-DR-A-0008.dwg Daniel Taylor-North
Select reviewers from your team Just now

Daniel Taylor-North

Jayne Squires

Johan Holmberg

Lloyd Burley

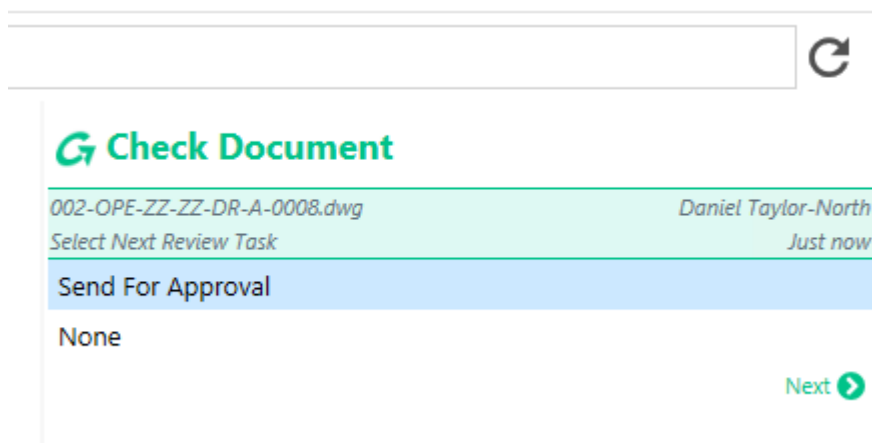
Stuart Smith

Cancel Next ➔

V Opentree 2022.2 může uživatel při odesílání dokumentu k recenzi vybrat více kontrolujících. Funguje to podle zásady "kdo dřív přijde, je dřív na řadě", proto první kontrolující, který dokument přijme nebo odmítne, automaticky odebere úlohu kontroly z seznamu úloh ostatních příjemců.

Tato funkce se často používá k zajištění toho, aby se schválení dokumentu nezpožďovalo kvůli tomu, že kontrolující není k dispozici nebo je na dovolené, protože o dokumentu, který má být zkontrolován, je informováno více kontrolujících.

Kontrola (zkontrolovat a odeslat ke schválení)

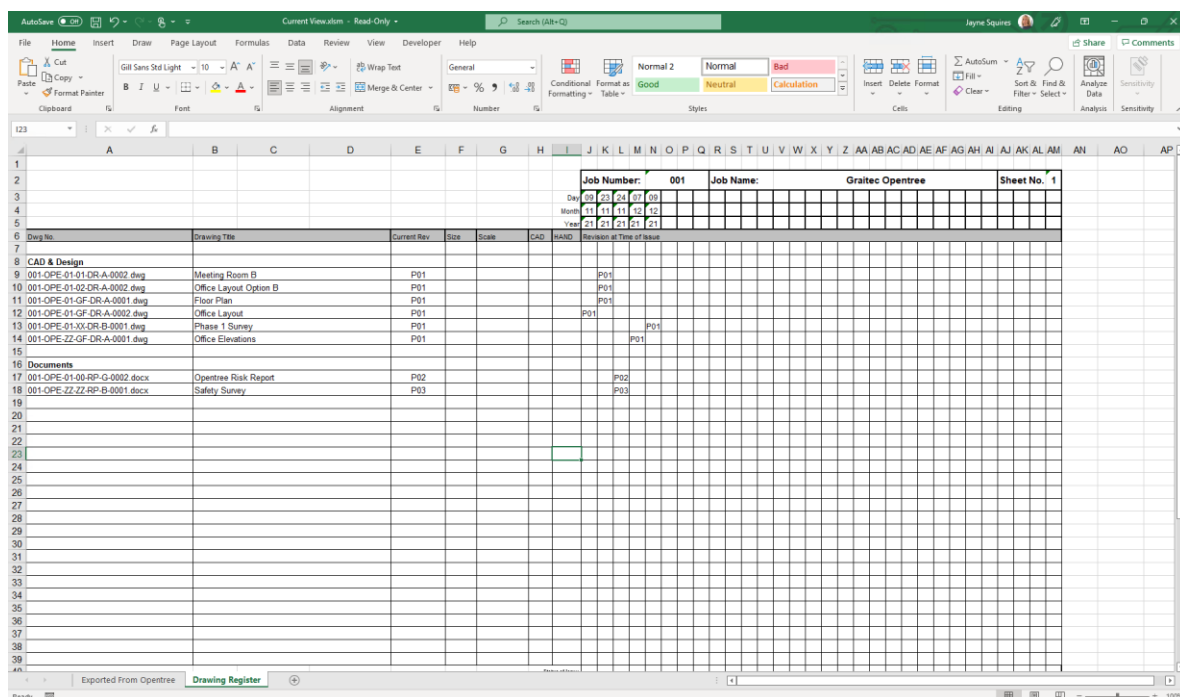


V Opentree 2022.2 dokončení úlohy kontroly automaticky vyzve uživatele ke spuštění následné úlohy kontroly*. Například po kontrole dokumentu může být uživatel vyzván k odeslání dokumentu ke schválení.

Pracovní postupy jsou vysoce konfigurovatelné, takže ne všechny kontrolní úkoly budou mít následnou kontrolní úlohu. Je však také možné mít více následných kontrolních úkolů. V takovém případě je uživatel vyzván k výběru ze seznamu kontrolních úloh. Například "Odeslat ke schválení <= 5000 GBP" a "Odeslat ke schválení > 5000 GBP".

*Uživatel musí mít právo provést následnou kontrolní úlohu, aby byl k následné kontrole vyzván.

Export aktuálního zobrazení do XLSM




Opentree 2022.2 podporuje export aktuálního zobrazení do souboru aplikace Excel s podporou maker. To nám umožňuje přizpůsobit šablonu XLSM tak, aby obsahovala vlastní list a makro*.

Při exportu aktuálního zobrazení jsou uvedená metadata exportována do datového listu, který lze poté přečíst a naformátovat pomocí makra a vytvořit tak například registr dokumentů nebo list výdeje.

*V současné době Opentree podporuje pouze jednu XLSM šablonu, takže pokud chcete vytvořit více než jeden výstup, možná budeme muset vyvinout vlastní sadu maker, abychom toho dosáhli.

Přejmenovat




Rename

<i>South Elvation.docx</i>	<i>Daniel Taylor-North</i>
<i>Please wait</i>	<i>A minute ago</i>

Numbering Components

Result

Filename	<i>South Elevation.docx</i>
-----------------	-----------------------------

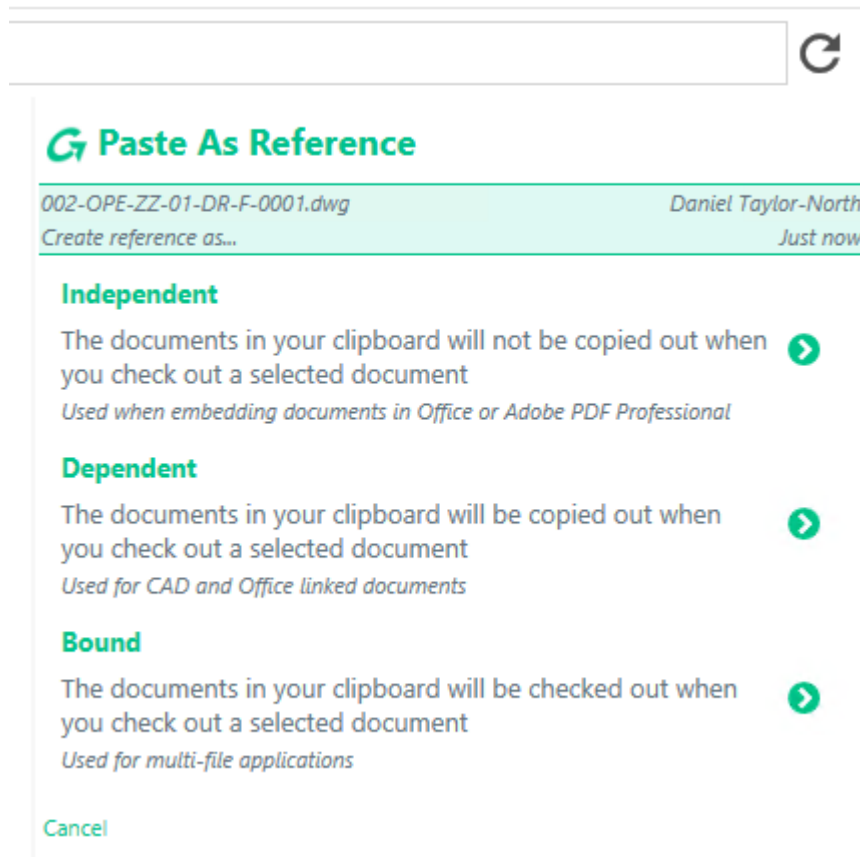
Next 

Opentree 2022.2 poskytuje uživateli možnost přejmenovat dokumenty, které byly vytvořeny s volným typem názvu souboru*.

Tuto funkci často používají zákazníci, kteří obdrží dokumenty a výkresy od třetí strany a importují je s daným názvem souboru, ale později si uvědomili, že jsou nesprávně pojmenovány nebo chybně napsány.

*Volný typ názvu souboru je název souboru, který byl napsán ručně a není automaticky generován funkcí automatického pojmenování souborů Opentree.

Vložit jako referenci



V Opentree 2022.2 mohou uživatelé kopírovat jeden nebo více dokumentů a vkládat je jako reference na jeden nebo více jiných dokumentů. Výsledkem je vytvoření referenčního záznamu mezi vybranými dokumenty.

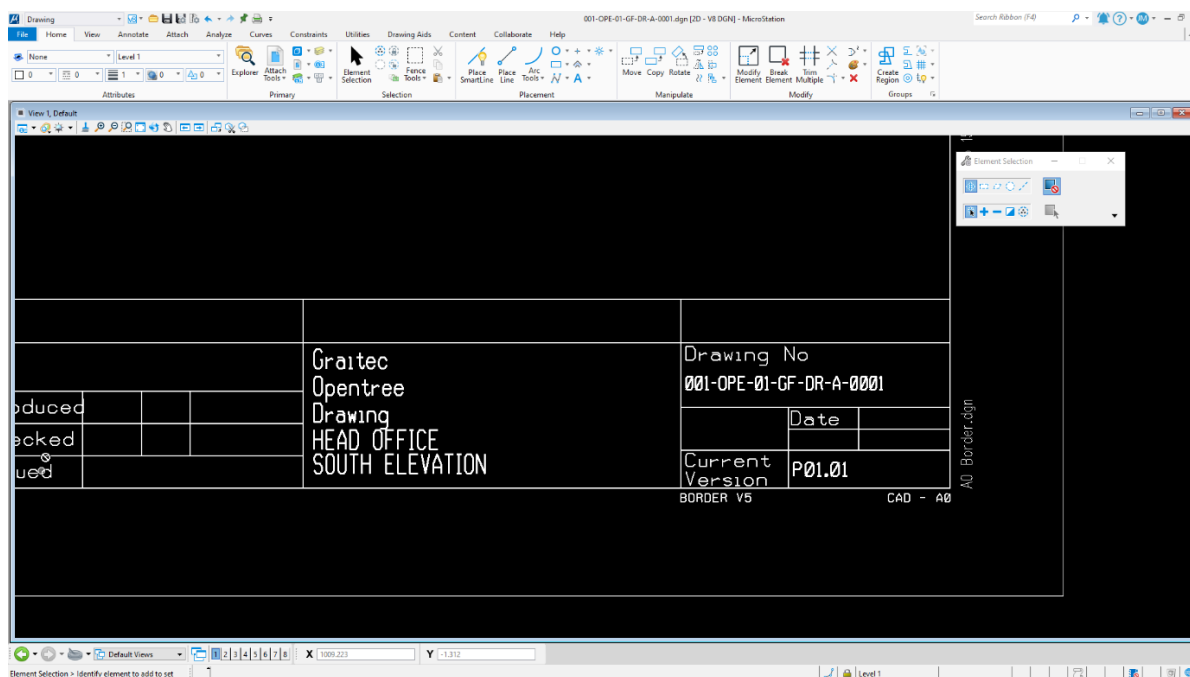
Existuje několik důvodů, proč si zákazník může přát vytvořit referenci mezi dvěma dokumenty, proto poskytujeme uživateli tři různé typy referencí, ze kterých si může vybrat při provádění úkolu. Jedná se o: Nezávislý, závislý a vázaný.

Nezávislé reference nemusí být vykopírovány při otevření dokumentu, jednoduše umožňují uživateli vytvořit referenci mezi dvěma dokumenty. Sestava se například skládá z více živých dokumentů (tj. příloh), pomocí této možnosti umožníte ostatním uživatelům identifikovat dokumenty použité při vytváření sestavy.

Závislé odkazy musí být zkopírovány při otevření dokumentu, protože obsahují data, která jsou vyžadována otevíraným dokumentem. Například výkres, který odkazuje na model a/nebo obrázek; bez těchto dokumentů by výkres byl například prázdným rohovým razítkem.

Vázané odkazy musí být zkopírovány a check out při otevření dokumentu, protože obsahují upravitelná data, která jsou vyžadována otevíraným dokumentem. Například CAD model, který má přidružené soubory, které musí být v upravitelném stavu.

Podpora MicroStation DGN

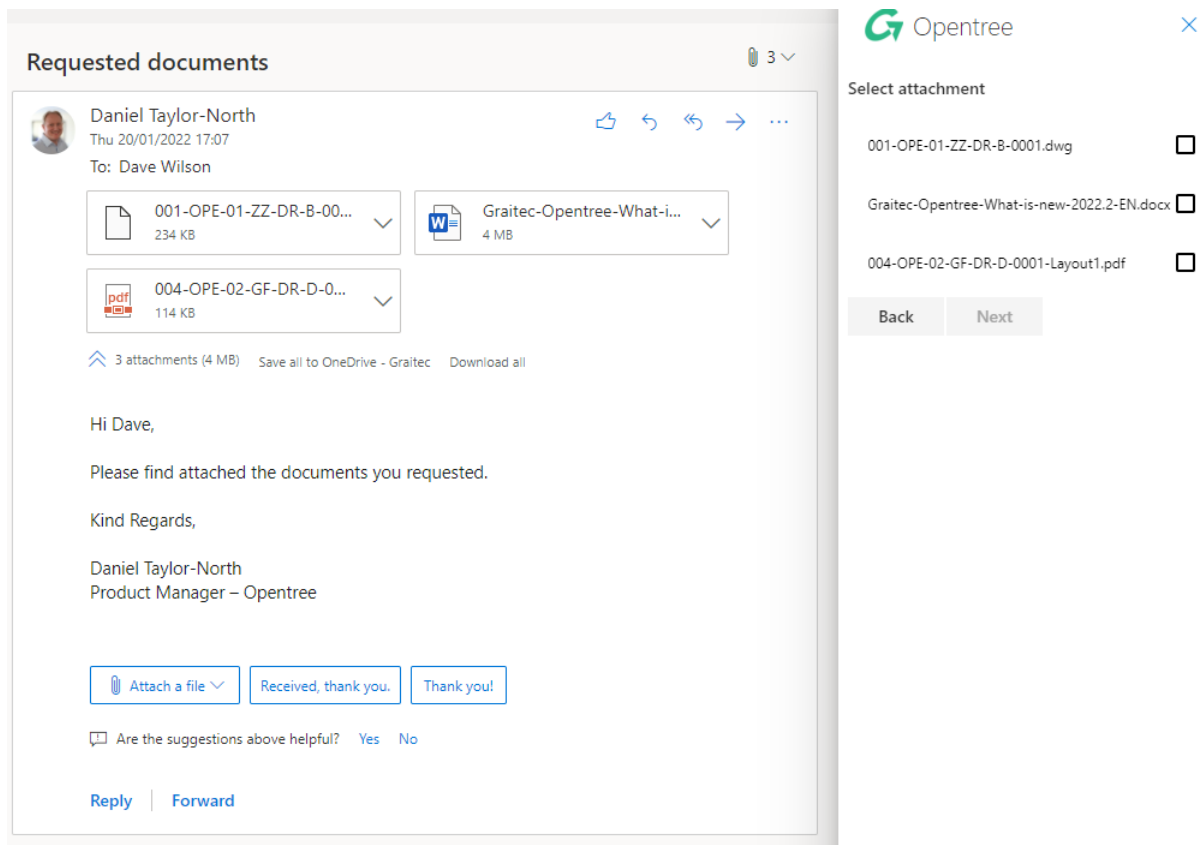


Opentree 2022.2 podporuje soubory MicroStation DGN stejným způsobem, jako Opentree podporuje soubory DWG aplikace AutoCAD. To zahrnuje propojený text (IDL) a správu odkazů.

Funkce propojeného textu využívá sady tagů a tagů MicroStation, které jsou ekvivalentní blokům a atributům aplikace AutoCAD. Ty jsou vyplněny při vytváření dokumentů, check out/in, kontrole a tak dále.

Funkce správy referencí využívá reference MicroStation, které jsou ekvivalentní externím referencím aplikace AutoCAD. Ty jsou spravovány při check out/in, kontrole a tak dále.

Import příloh e-mailů



Requested documents 3

Daniel Taylor-North
Thu 20/01/2022 17:07
To: Dave Wilson

001-OPE-01-ZZ-DR-B-00... 234 KB
Graitec-Opentree-What-i... 4 MB
004-OPE-02-GF-DR-D-0... 114 KB

3 attachments (4 MB) Save all to OneDrive - Graitec Download all

Hi Dave,

Please find attached the documents you requested.

Kind Regards,

Daniel Taylor-North
Product Manager – Opentree

Attach a file Received, thank you. Thank you!

Are the suggestions above helpful? Yes No

Reply Forward

Select attachment

001-OPE-01-ZZ-DR-B-0001.dwg
Graitec-Opentree-What-is-new-2022.2-EN.docx
004-OPE-02-GF-DR-D-0001-Layout1.pdf

Back Next

Doplněk aplikace Outlook dodávaný s Opentree 2022.2 umožňuje import příloh.

Při importu e-mailu, který obsahuje přílohy, je uživatel vyzván, zda chce importovat e-mail nebo přílohy. Při výběru příloh je uživateli poskytnut seznam příloh, aby si mohl vybrat, které z nich chce importovat. Poté jsou opatřeny seznamem platných složek a záměrů, které byly nakonfigurovány tak, aby umožňovaly import příloh e-mailů*.

*Pro omezení seznamu složek a záměrů, doplněk aplikace Outlook hledá záměry, které mají všechny typy souborů, které se pokoušíte importovat (např. DOCX, PDF a DWG), plus e-mailovou příponu EML.

Menší aktualizace a aktualizace konfigurace

Opentree 2022.2 také přináší několik drobných aktualizací, stejně jako aktualizace toho, jak lze software konfigurovat.

První menší aktualizací je zahrnutí komentáře odesílatele do e-mailového oznámení zaslaného kontrolujícím. Druhou menší aktualizací je, že funkce Copy Out otevře okno Průzkumníka souborů společnosti Microsoft, které je navigováno na zkopírované soubory v počítači uživatele*.

První aktualizace konfigurace spočívá v tom, že keywords složky mohou přispívat k názvu souboru dokumentu. To umožňuje zákazníkům použít hodnotu klíčového slova na úrovni složky, která přispívá ke všem názvům souborů dokumentů vytvořeným v rámci této struktury složek. To pomůže zjednodušit konfiguraci zákazníka tam, kde se struktura složek a záměrů (intents) snadno nepřekládá do konvence pojmenování dokumentů.

Druhá změna konfigurace spočívá v tom, že aplikaci, do které je dokument otevřen, lze spravovat poskytnutím názvu klíče registru systému Windows proti aplikaci nakonfigurované v Opentree. To například umožňuje Opentree zajistit, aby byl projekt aplikace Revit 2020 otevřen v aplikaci Revit 2020 a nikoli v aplikaci Revit 2022.

Poslední změnou konfigurace je, že při vytváření dokumentu může být uživateli dána možnost nastavit revizi dokumentů bez ohledu na to, zda konvence pojmenování obsahuje pole revize. Například při importu dokumentu může uživatel chtít nastavit revizi dokumentu na "C", ale nechce, aby se revize zobrazovala v názvu souboru.

*Pokud zkopírujete výběr souborů z vyhledávání, kde soubory existují v různých složkách, kopírování otevře okno Průzkumníka souborů Microsoft navigované do složky prvního vybraného dokumentu.