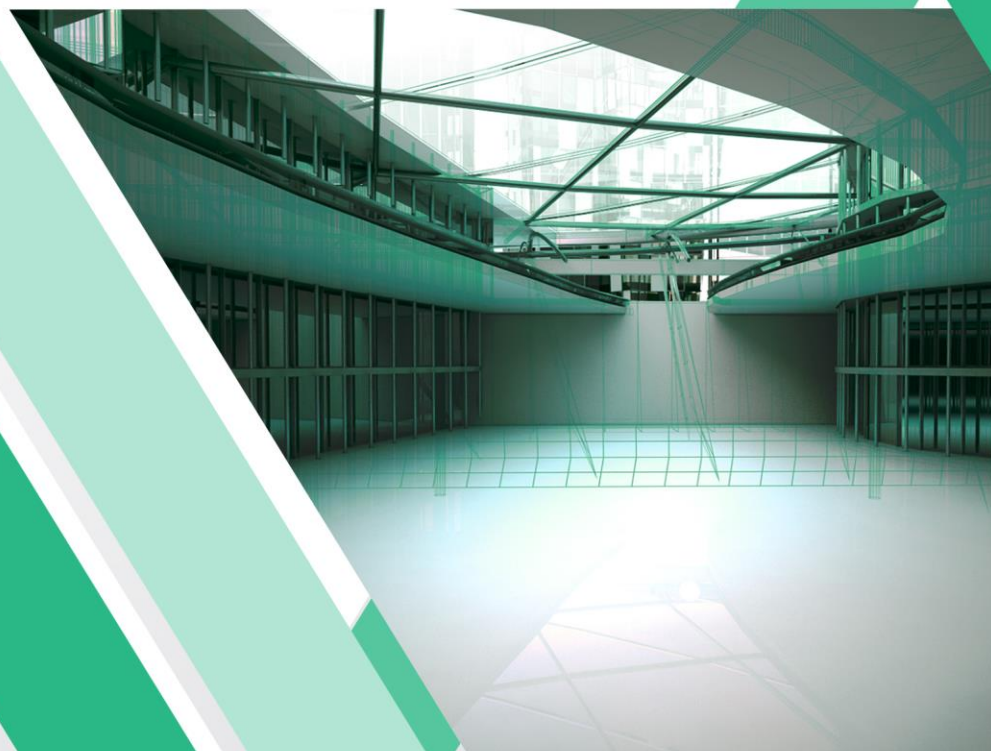


Novità

in Graitec Opentree 2022.2



Sommario

| | |
|---|----|
| Benvenuti in Opentree 2022.2 | 3 |
| Ricerche di sistema salvate | 4 |
| Viste di sistema salvate | 5 |
| Miniature | 6 |
| Revisione (fornire il file rivisto) | 7 |
| Revisione (fornire PDF da rivedere) | 8 |
| Revisione (selezionare più revisori) | 9 |
| Revisione (controllare e inviare per l'approvazione) | 10 |
| Esporta la visualizzazione corrente in XLSM | 11 |
| Rinominare | 12 |
| Incolla come riferimento | 13 |
| Supporto MicroStation DGN | 14 |
| Importare allegati e-mail | 15 |
| Aggiornamenti minori e di configurazione | 16 |

Benvenuti in Opentree 2022.2

GRAITEC è lieta di presentare l'ultima versione del software di gestione documentale - Opentree 2022.2, che fa parte della suite Graitec Advance.

GRAITEC ha continuamente cercato di fornire soluzioni software innovative ai suoi stimati clienti e il recente lancio della sua gamma di nuovi prodotti aggiornati al 2022 non fa eccezione, dimostrando che sono ancora al top in termini di fornitura di soluzioni software per l'industria delle Costruzioni, AEC e Building Design di alto livello in tutto il mondo.



Questa versione si concentra non solo sull'implementazione di nuove funzionalità, ma anche sul miglioramento delle funzionalità esistenti per fornire una soluzione più completa. Allo stesso tempo, offrendo un'esperienza utente migliorata durante l'invio di documenti per la revisione, insieme a una serie di aggiornamenti per il miglioramento del prodotto.

Questo documento ha lo scopo di evidenziare tali aggiornamenti e presentare Opentree 2022.2.

Ricerche di sistema salvate

Opentree Explorer

File Home View References Search

Current Folder All SubFolders Reset Properties Keywords Saved Save As Delete Rename Close Search

Location Criteria Searches

← → Search Results in Drawing Rendition

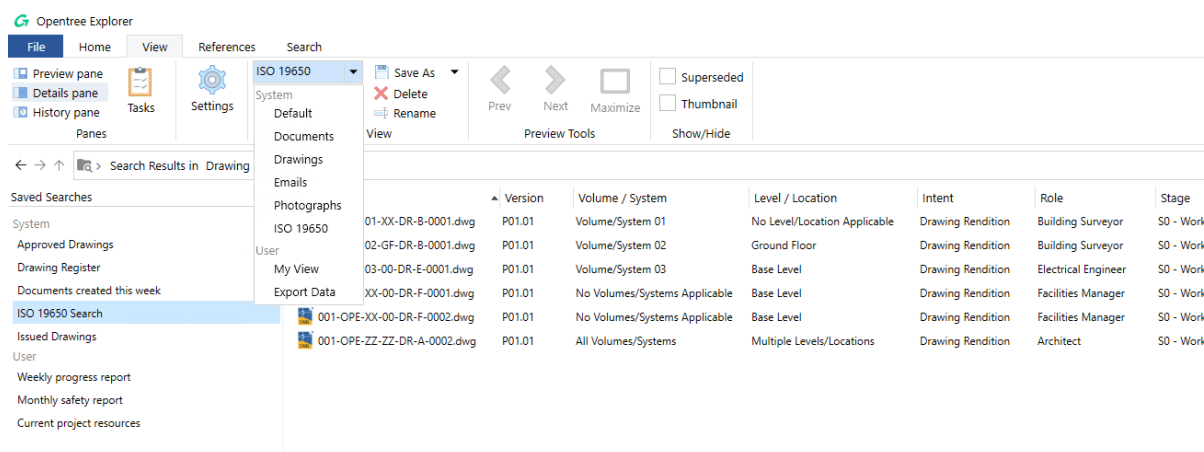
| Saved Searches | Name | Version | Volume / System | Level / Location | Intent | Role | Stage |
|-----------------------------|-----------------------------|---------|-------------------------------|------------------------------|-------------------|---------------------|-----------|
| System | 001-OPE-01-XX-DR-B-0001.dwg | P01.01 | Volume/System 01 | No Level/Location Applicable | Drawing Rendition | Building Surveyor | S0 - Work |
| Approved Drawings | 001-OPE-02-GF-DR-B-0001.dwg | P01.01 | Volume/System 02 | Ground Floor | Drawing Rendition | Building Surveyor | S0 - Work |
| Drawing Register | 001-OPE-03-00-DR-E-0001.dwg | P01.01 | Volume/System 03 | Base Level | Drawing Rendition | Electrical Engineer | S0 - Work |
| Documents created this week | 001-OPE-XX-00-DR-F-0001.dwg | P01.01 | No Volumes/Systems Applicable | Base Level | Drawing Rendition | Facilities Manager | S0 - Work |
| ISO 19650 Search | 001-OPE-XX-00-DR-F-0002.dwg | P01.01 | No Volumes/Systems Applicable | Base Level | Drawing Rendition | Facilities Manager | S0 - Work |
| Issued Drawings | 001-OPE-ZZ-ZZ-DR-A-0002.dwg | P01.01 | All Volumes/Systems | Multiple Levels/Locations | Drawing Rendition | Architect | S0 - Work |
| User | | | | | | | |
| Weekly progress report | | | | | | | |
| Monthly safety report | | | | | | | |
| Current project resources | | | | | | | |

Opentree 2022.2 espande la funzionalità esistente di essere in grado di salvare le tue ricerche, offrendo l'opzione per salvare le tue ricerche come ricerche di sistema*. Le ricerche di sistema, a differenza delle ricerche salvate, sono disponibili per tutti gli utenti di Opentree.

Ciò consente a un cliente di creare una raccolta di ricerche preconfigurate disponibili per tutti i propri utenti, aiutandoli a localizzare i propri documenti in modo semplice e rapido.

*Un utente ha bisogno del diritto di amministratore per creare, modificare ed eliminare le ricerche di sistema salvate. Per creare una ricerca di sistema, è sufficiente trascinare e rilasciare una ricerca utente salvata nell'elenco delle ricerche di sistema salvate.

Viste di sistema salvate



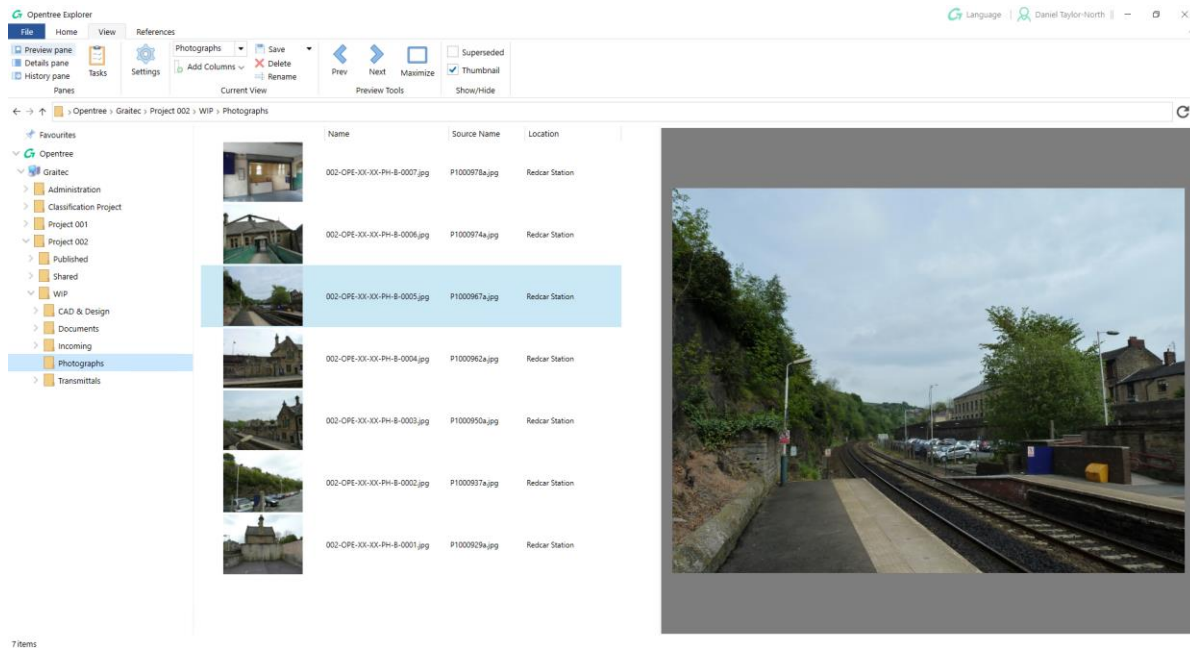
Opentree 2022.2 espande la funzionalità esistente di essere in grado di salvare le viste, offrendo l'opzione per salvare le viste come viste di sistema*. Le viste di sistema, a differenza delle viste salvate, sono disponibili per tutti gli utenti Opentree.

Ciò consente a un cliente di creare una raccolta di viste preconfigurate disponibili per tutti i propri utenti, aiutandoli a selezionare i metadati pertinenti in modo semplice e rapido da visualizzare insieme ai propri documenti.

*Un utente ha bisogno del diritto di amministratore per creare, modificare ed eliminare le viste di sistema salvate. Per creare una vista di sistema, è sufficiente trascinare e rilasciare una vista utente salvata nell'elenco delle viste di sistema salvate.

Nota: Sebbene la visualizzazione di sistema salvata predefinita non possa essere eliminata, può essere modificata.

Miniature

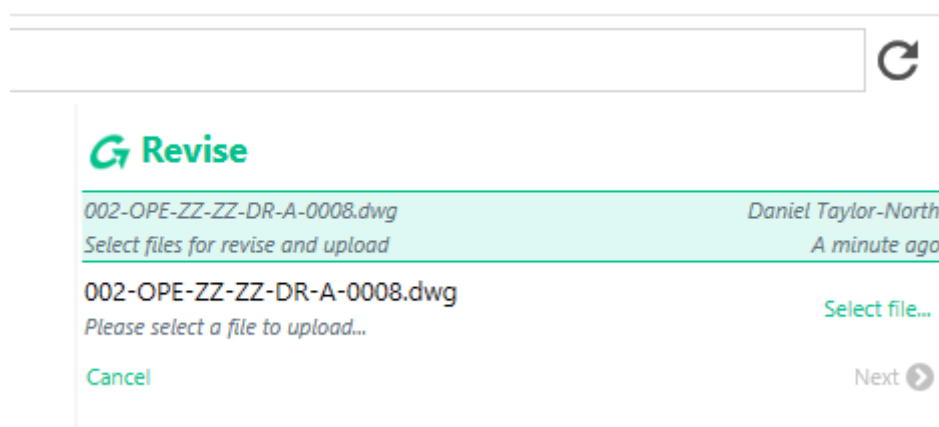


Opentree 2022.2 offre la possibilità di visualizzare le miniature accanto a ciascun documento. Questa opzione si trova nella sezione Mostra/Nascondi della scheda Visualizza*.

Le miniature vengono create automaticamente al momento della creazione del documento e aggiornate quando il documento viene modificato e archiviato.

*Questa impostazione utente è valida per la cartella ed è impostata nascosta come impostazione predefinita. Una volta impostate le visualizzazioni, le miniature rimarranno visualizzate per la cartella scelta fino a quando l'utente non deciderà di nasconderle.

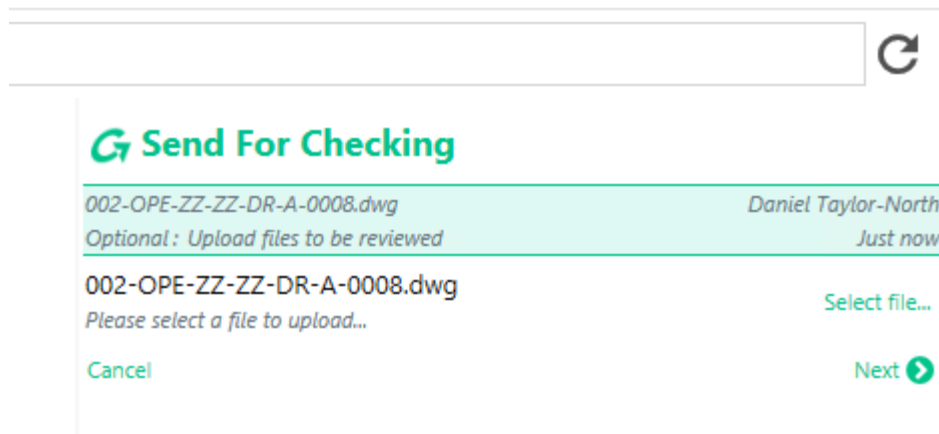
Revisione (fornire il file rivisto)



Opentree 2022.2 consente a un utente di modificare un documento con un file sul proprio PC locale o sulla rete*.

Questa funzionalità viene spesso utilizzata dai clienti che ricevono revisioni di documenti e disegni da una terza parte e desiderano mantenere una cronologia delle revisioni dei documenti che hanno ricevuto.

*Poiché si tratta di un'opzione configurabile, l'attività di revisione del flusso di lavoro deve essere configurata per richiedere all'utente di fornire un file.


Revisione (fornire PDF da rivedere)

Opentree 2022.2 consente a un utente di fornire un PDF da rivedere dal proprio PC o rete locale*.

Questa funzionalità viene spesso utilizzata dai clienti che richiedono firme su carta e quindi desiderano fornire un PDF scansionato di un documento da revisionare.

*Poiché si tratta di un'opzione configurabile, l'attività del flusso di lavoro di revisione deve essere configurata per richiedere all'utente di fornire un PDF. Ci sono 2 opzioni, "Consenti caricamento PDF" e "Richiedi caricamento PDF".


Revisione (selezionare più revisori)



Send For Checking

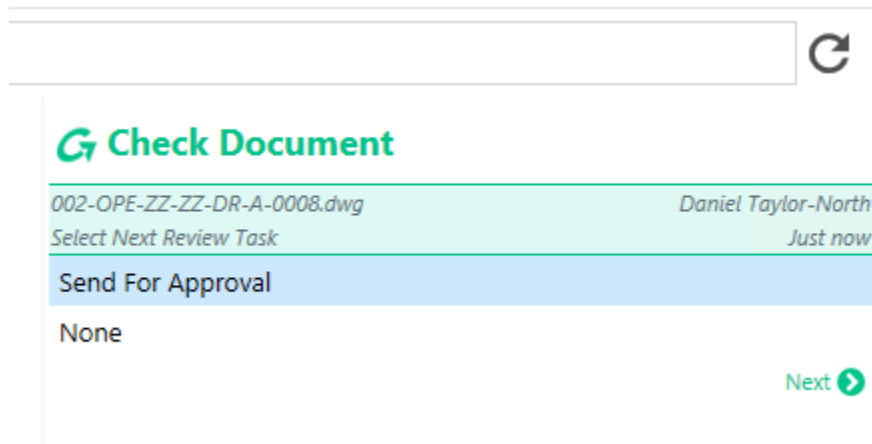
| | |
|---------------------------------|---------------------|
| 002-OPE-ZZ-ZZ-DR-A-0008.dwg | Daniel Taylor-North |
| Select reviewers from your team | Just now |

- Daniel Taylor-North
- Jayne Squires
- Johan Holmberg
- Lloyd Burley
- Stuart Smith

CancelNext 

In Opentree 2022.2, quando si invia un documento per la revisione, l'utente può selezionare più revisori. Questo funziona in base all'ordine di arrivo, pertanto il primo revisore ad accettare/rifiutare il documento rimuove automaticamente l'attività di revisione dai riquadri attività degli altri destinatari.

Questa funzionalità viene spesso utilizzata per garantire che l'approvazione di un documento non venga ritardata a causa di un revisore non disponibile o in congedo annuale, poiché più revisori vengono informati del documento da rivedere.

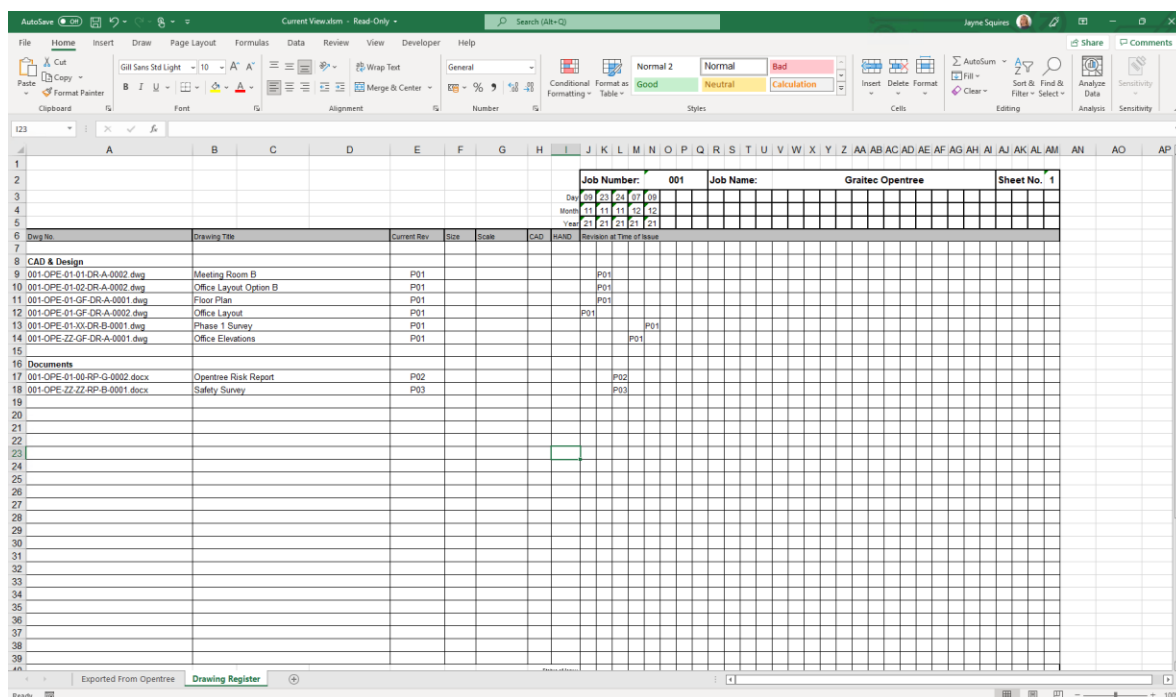
Revisione (controllare e inviare per l'approvazione)

In Opentree 2022.2, il completamento di un'attività di revisione richiederà automaticamente all'utente di avviare un'attività di revisione successiva*. Ad esempio, dopo aver controllato un documento, all'utente potrebbe essere richiesto di inviare il documento per l'approvazione.

I flussi di lavoro sono altamente configurabili, pertanto non tutte le attività di revisione avranno un'attività di revisione successiva. Tuttavia, è anche possibile avere più attività di revisione successive. In questo caso, all'utente viene richiesto di selezionare da un elenco di attività di revisione. Ad esempio, "Invia per approvazione < = € 5000" e "Invia per approvazione > € 5000".

*L'utente deve avere il diritto di eseguire la successiva attività di revisione che gli viene richiesta.

Esporta la visualizzazione corrente in XLSM

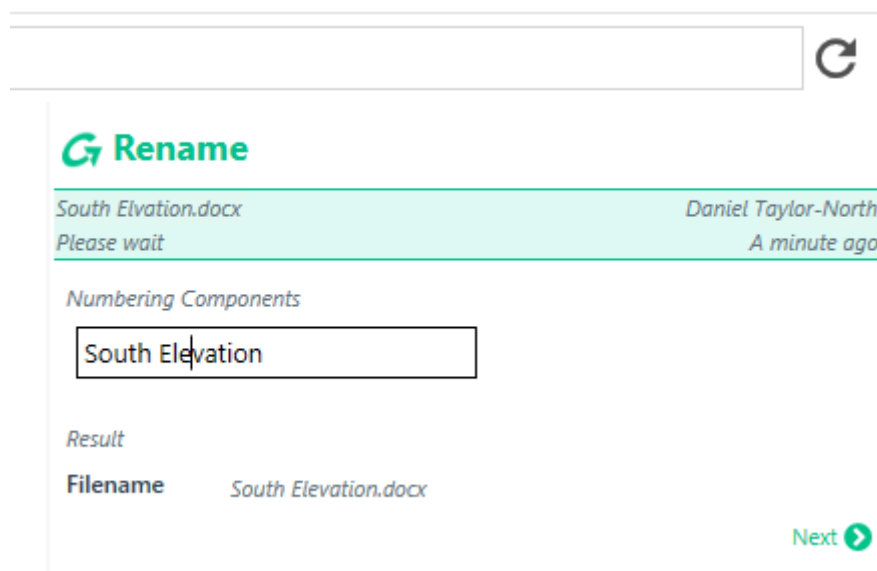


Opentree 2022.2 supporta l'esportazione della visualizzazione corrente in un file Excel con attivazione macro. Questo ci consente di personalizzare il modello XLSM per includere un foglio personalizzato e una macro*.

All'esportazione della visualizzazione corrente, i metadati elencati vengono esportati in un foglio dati, che può quindi essere letto e formattato da una macro per produrre un registro documenti o un foglio di emissione, ad esempio.

*Attualmente Opentree supporta solo un modello XLSM, quindi se si desidera produrre più di un output, potrebbe essere necessario sviluppare un set personalizzato di macro per raggiungere questo obiettivo.

Rinominare



Rename


South Elvation.docx *Daniel Taylor-North*
Please wait *A minute ago*

Numbering Components

South Elevation

Result

Filename *South Elevation.docx*

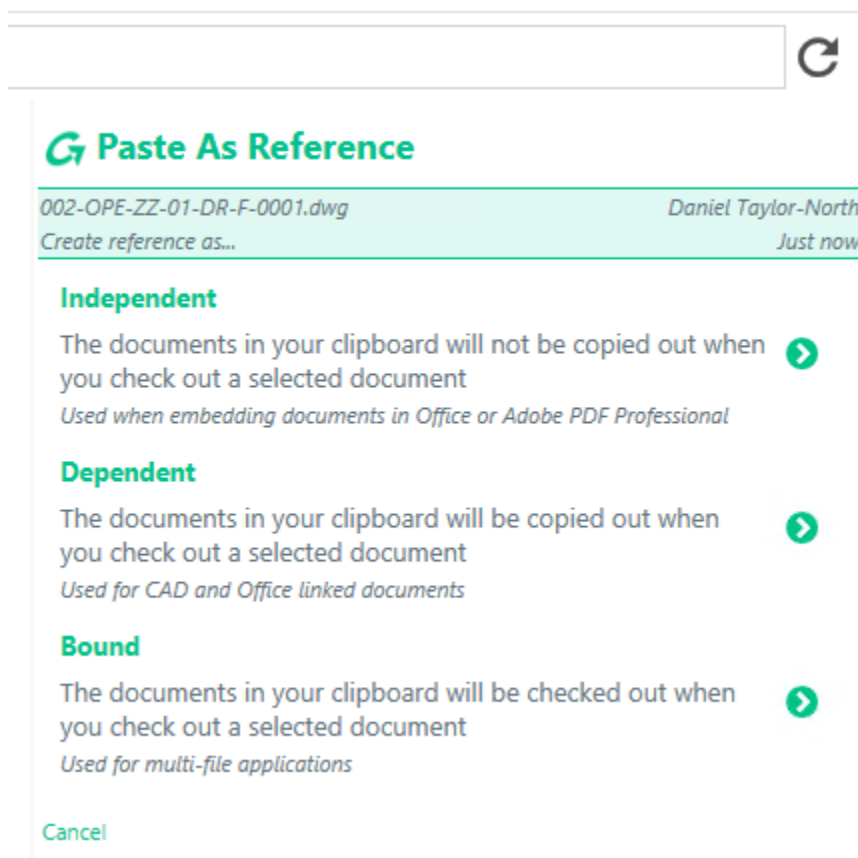
Next 

Opentree 2022.2 offre all'utente la possibilità di rinominare i documenti creati con un nome file a scelta*.

Questa funzionalità viene spesso utilizzata dai clienti che ricevono documenti e disegni da una terza parte e li importano con il loro nome file, solo per rendersi conto in seguito che sono nominati in modo errato.

*Un nome file di tipo libero è un nome di file che è stato digitato e non generato automaticamente dalla funzionalità di denominazione automatica dei file di Opentree.

Incolla come riferimento



In Opentree 2022.2, gli utenti possono copiare uno o più documenti e incollarli come riferimenti a uno o più altri documenti. Il risultato è la creazione di un record di riferimento tra i documenti scelti.

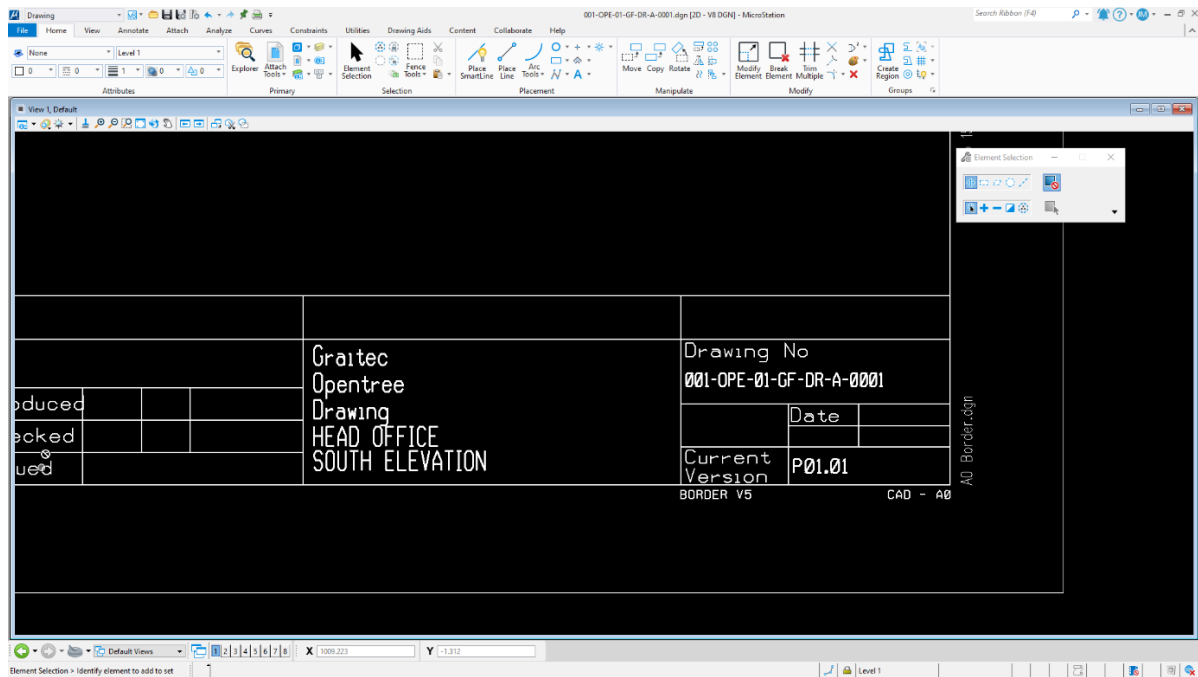
Ci sono diversi motivi per cui un cliente potrebbe voler creare un riferimento tra due documenti, quindi forniamo all'utente tre diversi tipi di riferimenti tra cui scegliere durante l'esecuzione dell'attività. Questi sono: Indipendente, dipendente e vincolato.

I riferimenti indipendenti non devono essere copiati all'apertura di un documento, ma consentono semplicemente all'utente di creare un riferimento tra due documenti. Ad esempio, un report è costituito da più documenti live (ad esempio, appendici), l'utilizzo di questa opzione consentirà ad altri utenti di identificare i documenti utilizzati nella creazione del report.

I riferimenti dipendenti devono essere copiati all'apertura di un documento, in quanto contengono dati richiesti dal documento da aprire. Ad esempio, un foglio di disegno che fa riferimento a un modello e/o a un'immagine; senza questi documenti il foglio di disegno sarebbe un cartiglio vuoto.

I riferimenti devono essere copiati ed estratti all'apertura di un documento, in quanto contengono dati modificabili richiesti dal documento da aprire. Ad esempio, un modello CAD a cui sono associati file che devono essere in uno stato editabile.

Supporto MicroStation DGN



Opentree 2022.2 supporta i file DGN di MicroStation allo stesso modo in cui Opentree supporta i file DWG di AutoCAD. Ciò include il testo collegato (IDL) e la gestione dei riferimenti.

La funzionalità di testo collegata utilizza i set di tag e i tag di MicroStation, equivalenti ai blocchi e agli attributi di AutoCAD. Questi sono popolati per la creazione di documenti, check-out / in, la revisione e così via.

La funzionalità di gestione dei riferimenti utilizza i riferimenti di MicroStation, equivalenti agli Xref di AutoCAD. Questi sono gestiti al momento del check-out / in, della revisione e così via.

Importare allegati e-mail

The screenshot shows an Outlook interface. On the left, an email from Daniel Taylor-North (Thu 20/01/2022 17:07) to Dave Wilson is displayed. It contains three attachments: a DWG file (234 KB), a Word document (4 MB), and a PDF file (114 KB). Below the attachments, the email body reads: "Hi Dave, Please find attached the documents you requested. Kind Regards, Daniel Taylor-North, Product Manager – Opentree". At the bottom of the email, there are buttons for "Attach a file", "Received, thank you.", and "Thank you!". A feedback question "Are the suggestions above helpful?" with "Yes" and "No" options is also present.

On the right, the "Requested documents" pane is open, showing a list of attachments with checkboxes for selection:

- 001-OPE-01-ZZ-DR-B-0001.dwg
- Graitec-Opentree-What-is-new-2022.2-EN.docx
- 004-OPE-02-GF-DR-D-0001-Layout1.pdf

Buttons for "Back" and "Next" are located at the bottom of the pane.

Il componente aggiuntivo di Outlook fornito con Opentree 2022.2 consente l'importazione di allegati.

Quando si importa un'e-mail con allegati, all'utente viene chiesto se desidera importare l'e-mail o gli allegati. Selezionando gli allegati, all'utente viene fornito un elenco degli allegati in modo che possano scegliere quale di essi desiderano importare. Vengono quindi forniti un elenco di cartelle e intenti validi che sono stati configurati per consentire l'importazione di allegati e-mail*.

*Per limitare l'elenco delle cartelle e degli intenti, il componente aggiuntivo di Outlook cerca intenti che hanno tutti i tipi di file che si sta tentando di importare (ad esempio, un DOCX, un PDF e un DWG), oltre all'estensione e-mail EML.

Aggiornamenti minori e di configurazione

Opentree 2022.2 offre anche un paio di aggiornamenti minori, oltre ad aggiornamenti su come il software può essere configurato.

Il primo aggiornamento è l'inclusione del commento del mittente nella notifica e-mail inviata al revisore. Il secondo aggiornamento è che al copy out apre una finestra di Esplora file Microsoft che consente di accedere ai file copiati nel PC dell'utente*.

Il primo aggiornamento della configurazione consiste nel fatto che le parole chiave della cartella possono contribuire al nome file di un documento. Ciò consente ai clienti di applicare un valore di parola chiave a livello di cartella, il che contribuisce a tutti i nomi di file di documenti creati sotto tale struttura di cartelle. Ciò contribuirà a semplificare la configurazione di un cliente in cui la struttura di cartelle e intenti non si traduce facilmente nella convenzione di denominazione dei documenti.

La seconda modifica alla configurazione consiste nel fatto che l'applicazione in cui viene aperto un documento può essere gestita fornendo un nome di chiave del Registro di sistema di Windows rispetto a un'applicazione configurata in Opentree. Ad esempio, ciò consente a Opentree di garantire che un progetto di Revit 2020 venga aperto in Revit 2020 e non in Revit 2022.

L'ultima modifica alla configurazione consiste nel fatto che durante la creazione di un documento, a un utente può essere data la possibilità di impostare la revisione dei documenti indipendentemente dal fatto che la convenzione di denominazione contenga un campo di revisione. Ad esempio, quando si importa un documento, l'utente potrebbe voler impostare la revisione del documento su "C", ma non desidera che la revisione venga visualizzata nel nome del file.

*Se si copia una selezione di file da una ricerca in cui i file sono presenti in cartelle diverse, il comando copia apre una finestra di Microsoft File Explorer posizionato nella cartella del primo documento selezionato.